

LEJE NDËRTIMI PËR OBJEKTIN:NDËRTIMIN E IMPIANTIT FOTOVOLTAIK GJENERUES TË ENERGISË ELEKTRIKE FOTOVOLTAIKE , ME KAPACITETI TË INSTALUAR 2 MW DHE VEPRAVE NDIHMËSE , ME VENDODHJE NË POVELÇË, BASHKIA FIER , ME SUBJEKT ZHVILLUES SHOQËRIA " BIG-WIND " SH.P.K

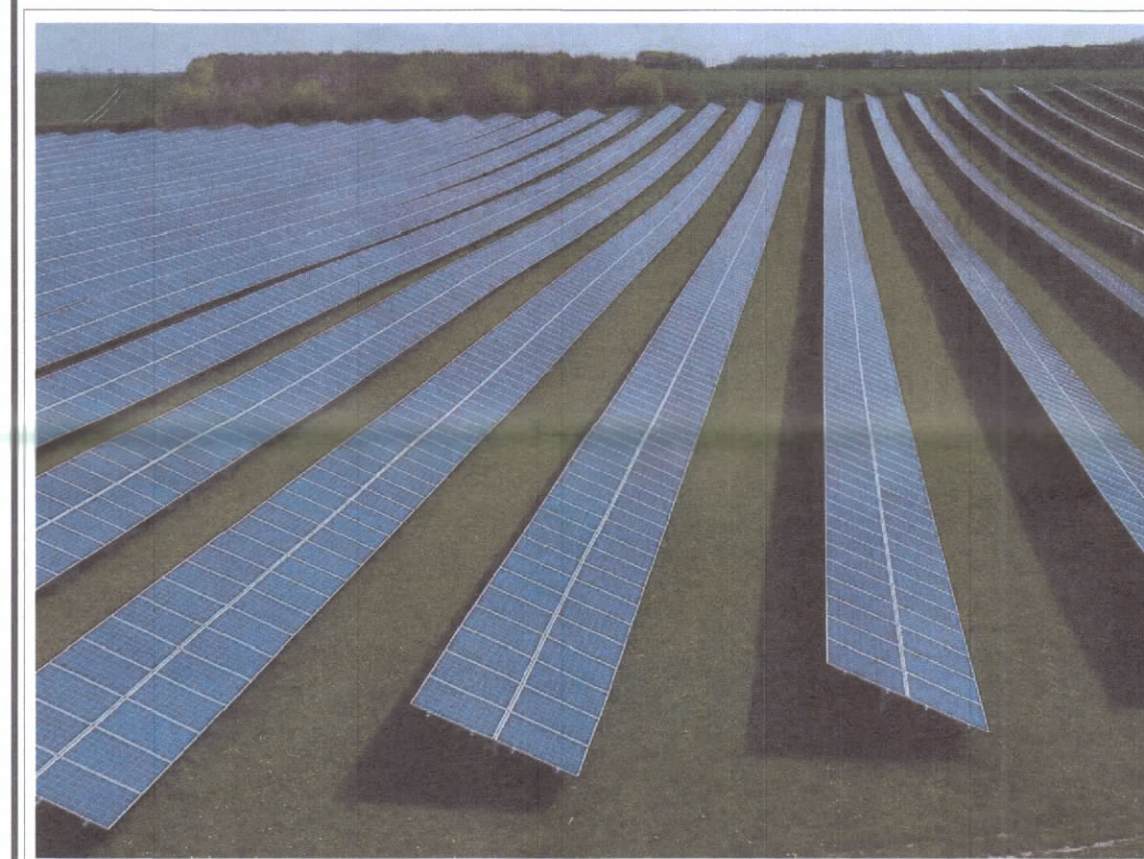
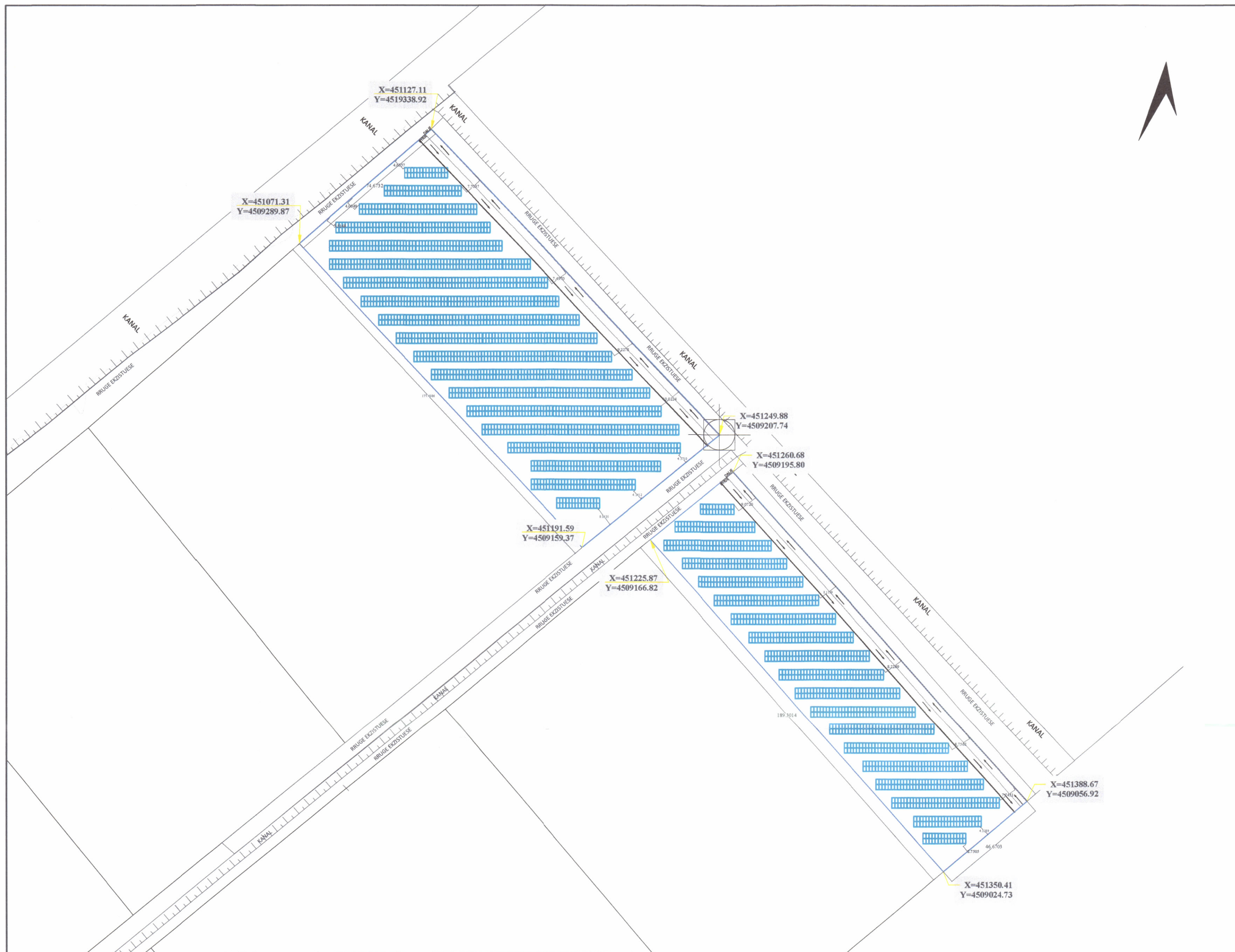


REPUBLIKA E SHQIPËRISË
KËSHILLI KOMBËTAR I
TERRITORIT

MIRATOHET
KRYETARI I K.K.T



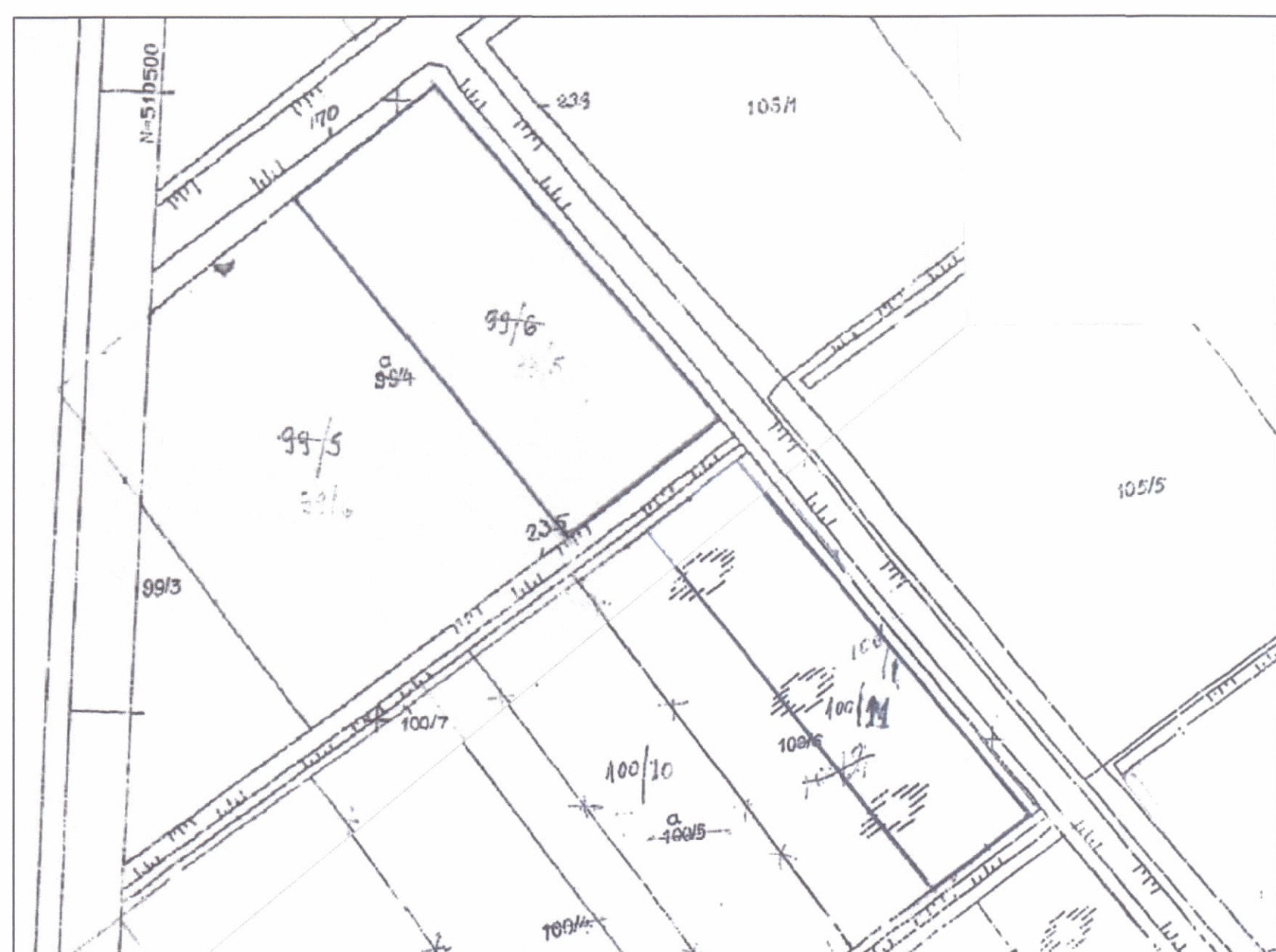
Z. EDI RAMA



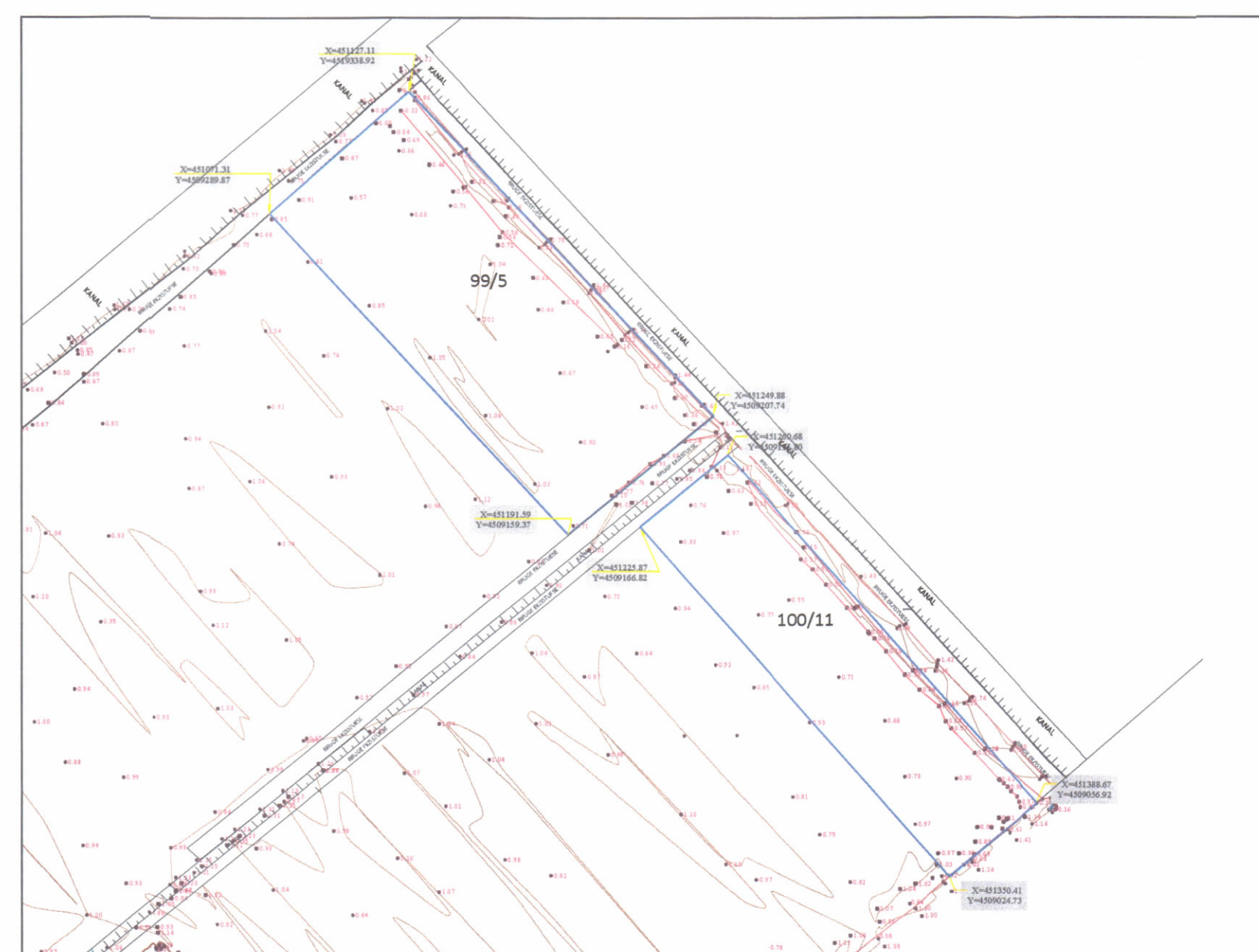
PAMJE TREDIMENSIONALE

PLANI I VENDOSJES SË STRUKTURËS

SHK. 1: 500



POZICIONI KADASTRAL SH: 1:250



HARTA TOPOGRAFIKE

SHK. 1:250

TREGUESIT E PRODHIMIT:
Kapaciteti i prodhimit (MW): N = 2 MW
Prodhimi vjetor i energjisë elektrike (kWh): E = 3 600 000 kWh/vit

TREGUESIT E NDËRTIMIT:
Sipërfaqe e përgjithshme e truallit: S = 22 336.8 m²
Sipërfaqe e truallit e zënë nga panelet (gjurma): S = 11000 m²
Lartësia maksimale e strukturës nga niveli i kuotës së sistemit: 3.0 m
Zona Kadastrale :3038
Numri i Pasurisë : 99/5 dhe 100/11

TREGUES TEKNIK:
Distanca nga kufiri e pronës:
Nga Veriu : 4.8 m
Nga Jug : 4.9 m
Nga Lindja : 7.5- 9.2 m
Nga Perëndimi : 3.8- 7.5 m

Koordinatat e parces KRGJSH

PASURIA NR 99/5		
Nr	E(m)	N(m)
1	451071.31	4509289.87
2	451127.11	4509338.92
3	451249.88	4509207.74
4	451191.59	4509159.37

PASURIA NR 100/11		
Nr	E(m)	N(m)
1	451225.87	4509166.82
2	451260.86	4509195.80
3	451388.67	4509056.92
4	451350.41	4509024.73

LEGJENDË:

- Gjurma e Siperfaqes së përgjithshme të pronës
- S=22 336.8 m²

Znj. Belinda Balluku
Ministër i Infrastrukturës dhe Energjisë



Miruar me Vendim të KKT Nr.18, Datë 01/08/2021

LEJE NDËRTIMI PËR OBJEKTIN: "NDËRTIMIN E IMPIANTIT GJENERUES TË ENERGISË ELEKTRIKE FOTOVOLTAIKE ME KAPACITET TË INSTALUAR 2 MW , DHE VEPRAVE NDIHMËSE"ME V. POVELÇË, BASHKIA FIER, ME ZHVILLUES SHOQËRIA "BIG WIND" SH.P.K

EMËRTIMI I FLETËS:	PLANI I VENDOSJES SË STRUKTURËS
POROSITËS:	BIG WIND SH.P.K
PROJEKTUES:	LORED SH.P.K
ZHVILLUES:	BIG WIND SH.P.K
FAZA E PROJEKTTIT:	PROJEKT ZBATIM
SHKALLA 1:250-1:500	NR. I FLETËS A-01
	NR. I KOPIJEVE 03/06