

**LEJE ZHVILLIMI PËR OBJEKTIN: "HOTEL 9 KATE ME 2 KATE PARKIMI NËNTOKË, NË RRUGËN PLAZH/13, DURRËS ME ZHVILLUES "ADRIATIC UNION" SH.P.K."**



REPUBLIKA E SHQIPËRISË  
KËSHILLI KOMBËTAR I  
TERRITORIT

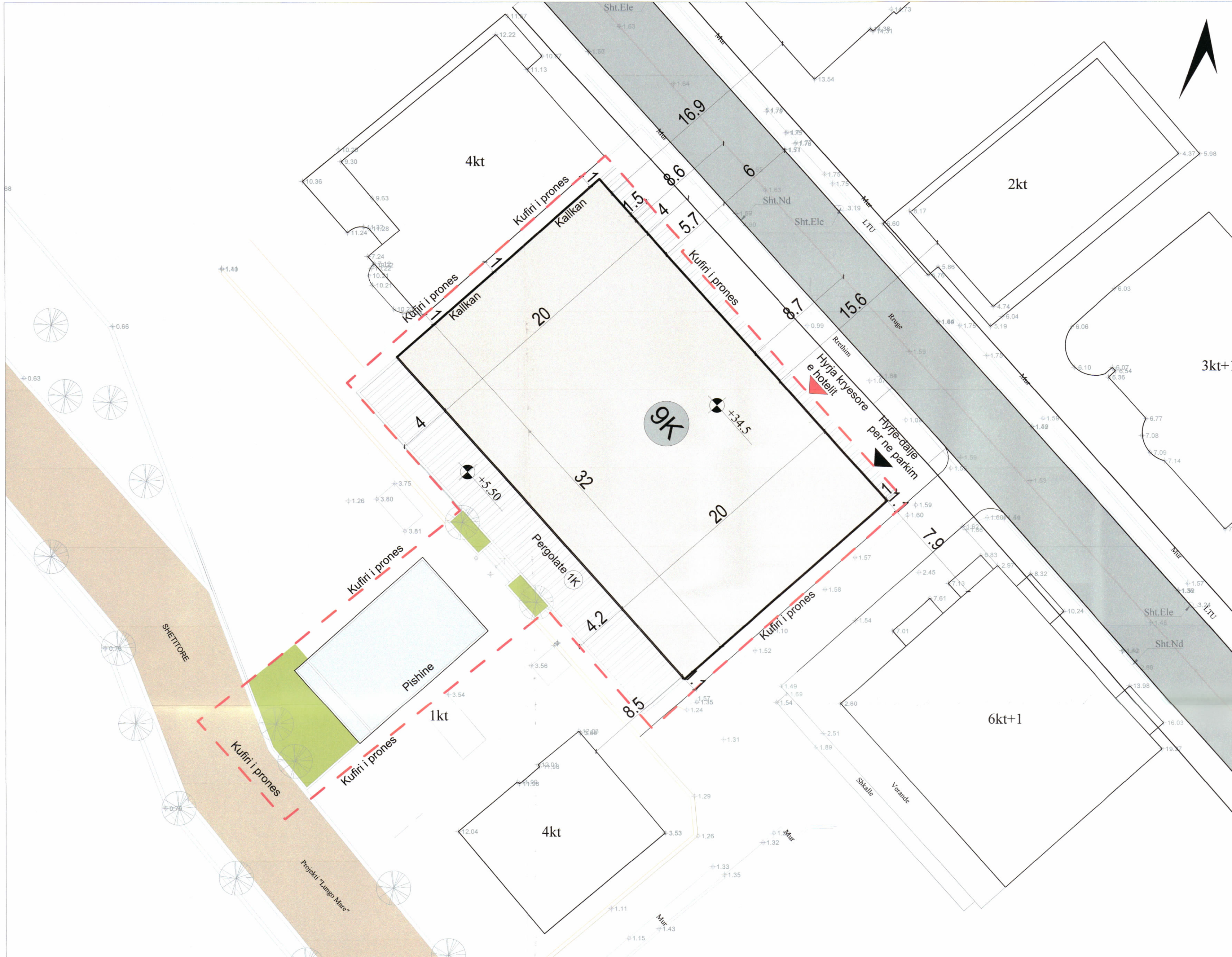
MIRATOHET  
KRYETARI I K.K.T



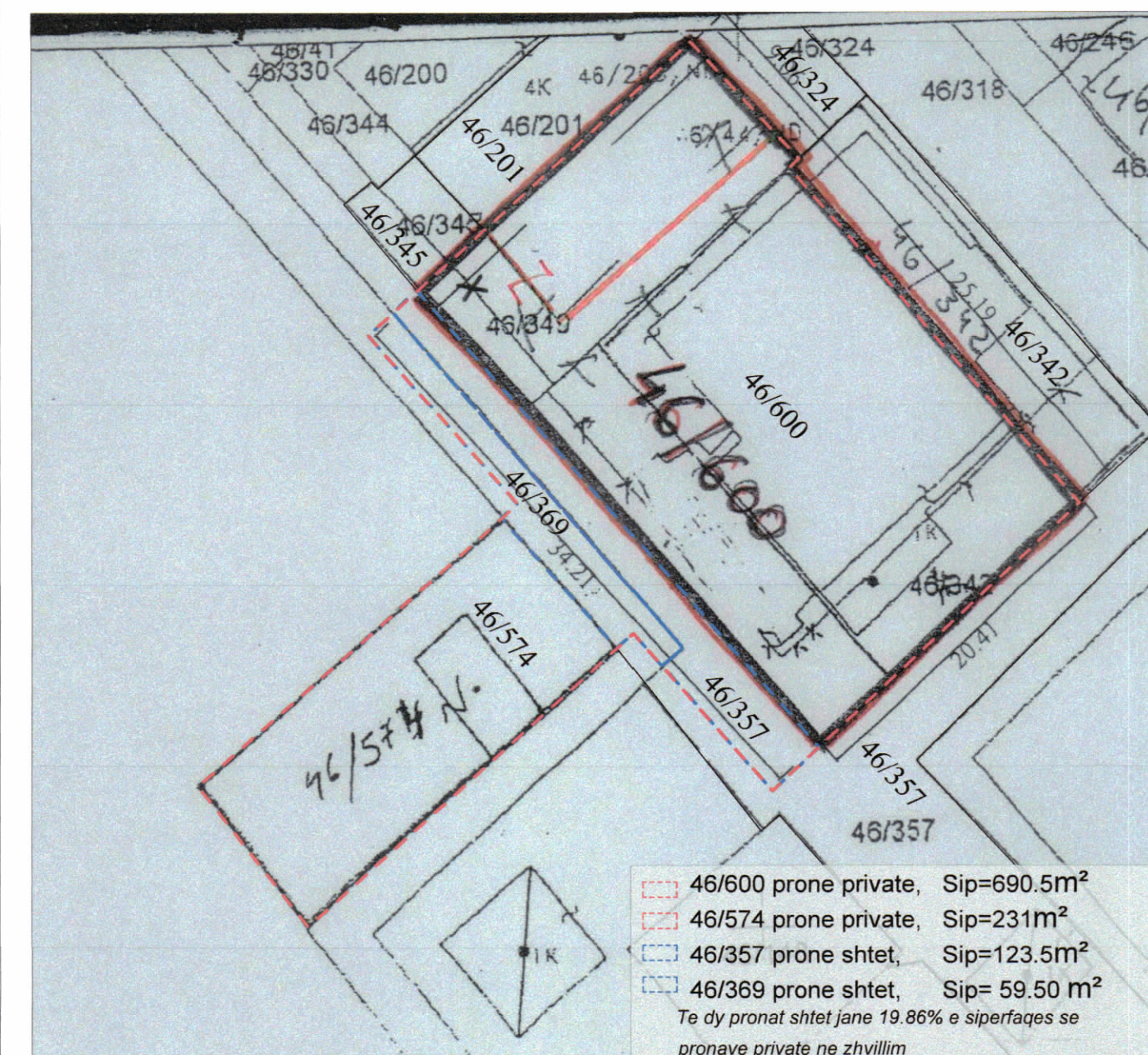
Z. EDI RAMA



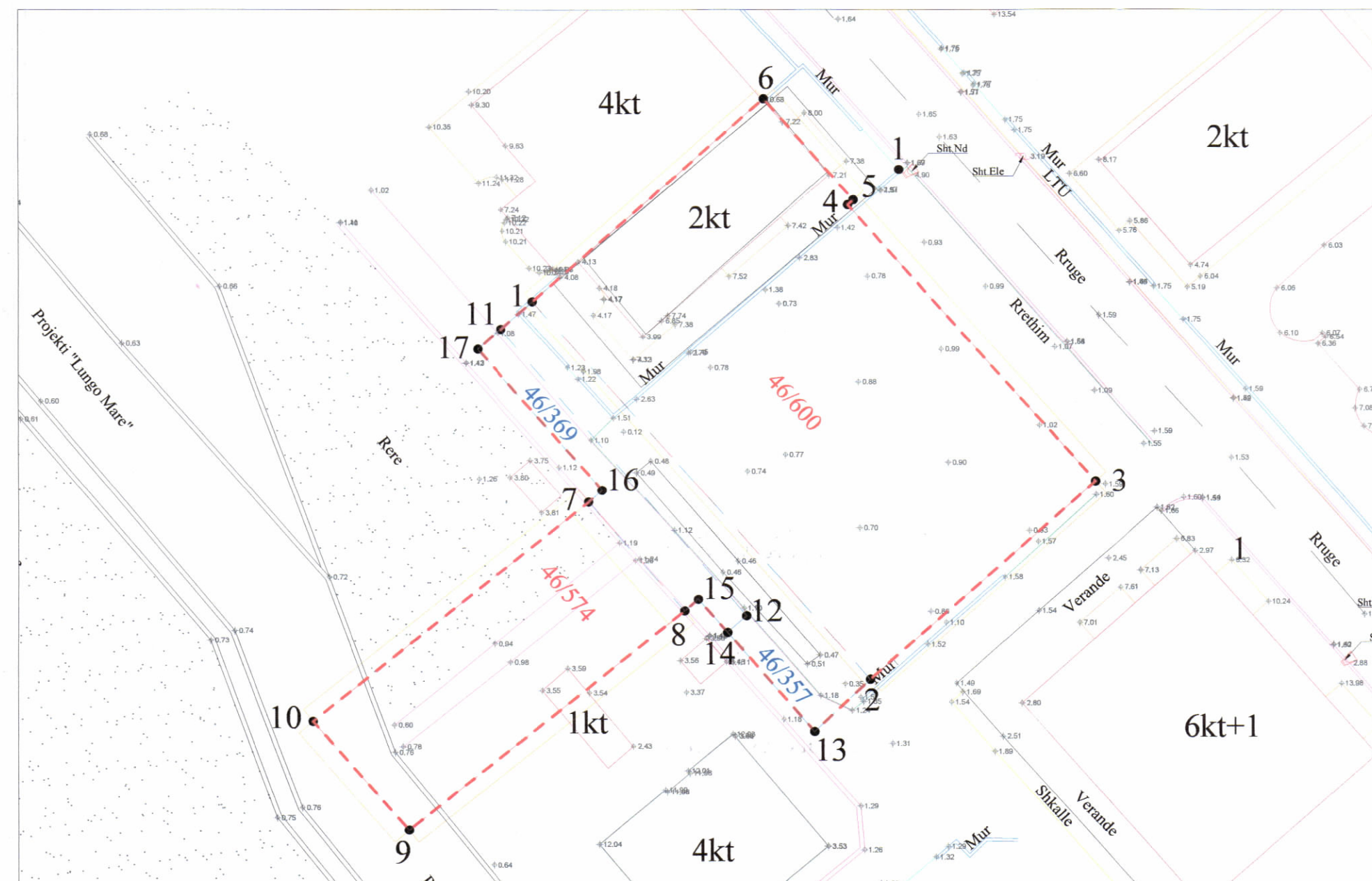
PAMJE TREDIMENSIONALE



PLANI I VENDOSJES SË STRUKTURËS SHK. 1:200



POZICIONI KADASTRAL SHK. 1:350



HARTA TOPOGRAFIKE SHK. 1:350

**TREGUESIT E ZHVILLIMIT:**  
Sipërfaqe e përgjithshme e truallit: 1104.50 m<sup>2</sup>  
Sipërfaqe e truallit që përdoret për zhvillim: 1104.50 m<sup>2</sup>  
Sipërfaqe e truallit e zënë nga struktura (gjurma): 640 m<sup>2</sup>  
Sipërfaqe e përgjithshme e ndërtimit mbi tokë: 6045 m<sup>2</sup>  
Koefficienti i shfrytëzimit të truallit për ndërtim: 57.95%  
Koefficienti i shfrytëzimit të truallit për rrugë dhe hapësira publike: 42.05%  
Intensiteti i ndërtimit: 5.47  
Lartësia maksimale e strukturës nga niveli i kuotës së sistemimit: 34.5 m  
Numri i kateve mbi tokë: 9 kate  
Numri i kateve nën tokë: 2 kate

**TREGUESI TEKNIK:**  
Zona Kadastrale: ZK.8518  
Nr. pasurie:  
46/600 prone private, sip.=690.5 m<sup>2</sup>  
46/574 prone private, sip.=231 m<sup>2</sup>  
46/357 prone shtet me sip.=123.50 m<sup>2</sup>  
46/369 prone shtet me sip.= 59.50 m<sup>2</sup>

**Kufizimet:**  
veri-lindje: 46/324, 46/342  
veri-perëndim: 46/345, 46/201  
jug-lindje: 46/357  
jug-perëndim: 46/357, 46/369,

**DISTANCAT NGA KUFIRI I PRONËS:**  
Veri-Lindje: 1.5 m, 1 m NGA KUFIRI I PRONËS  
Veri-Perëndim: 1 m NGA KUFIRI I PRONËS  
Jug-Lindje: 1.1 m NGA KUFIRI I PRONËS  
Jug-Perëndim: 4.2m, 4 m NGA KUFIRI I PRONËS

**DISTANCAT NGA AKSI I RRUGËS:**  
Veri-lindje: 8.7 m NGA AKSI I RRUGËS

**LEGJENDË:**  
--- Kufiri i pronës  
▲ Hyrje - dalje parkimi  
▲ Hyrje kryesore

Miratuar me Vendim të KKT Nr.15, Datë 29.05.2023

**LEJE ZHVILLIMI PËR OBJEKTIN: "HOTEL 9 KATE ME 2 KATE PARKIMI NËNTOKË, NË RRUGËN PLAZH/13, DURRËS ME ZHVILLUES "ADRIATIC UNION" SH.P.K."**

EMËRTIMI I FLETËS:	Plani i vendosjes së strukturës	
POROSITËS:	"ADRIATIC UNION" SH.P.K. NUIB: 170511503C- Pjetrit Kolaçi DURRËS - ALBANIA	
PROJEKTUES:	MVM Architecture, Construction & Development sh.p.k. Construction & Development Shqipëri	
ZHVILLUES:	"ADRIATIC UNION" SH.P.K. NUIB: 170511503C- Pjetrit Kolaçi DURRËS - ALBANIA	
FAZA E PROJEKTIT:	Leje Zhvillimi	
SHKALLA 1:1000; 1:2000	NR. I FLETËS A-06	NR. I KOPJEVE 06/06