

LEJE NDËRTIMI PËR OBJEKTIN: "GODINË BANIMI, SHËRBIMI DHE HOTELERIE 6,13,20,27,34 dhe 41 KAT DHE 5 KATE PARKIM NËNTOKË" ME VENDNDODHJE NË RRUGËN "MUHAMET GJOLLESHA", BASHKIA TIRANË, ME SUBJEKTE ZHVILLUES SHOQËRITË "DEVALALB CONSTRUCTION" SHPK DHE "EDONIL KONSTRUKSION" SHPK.



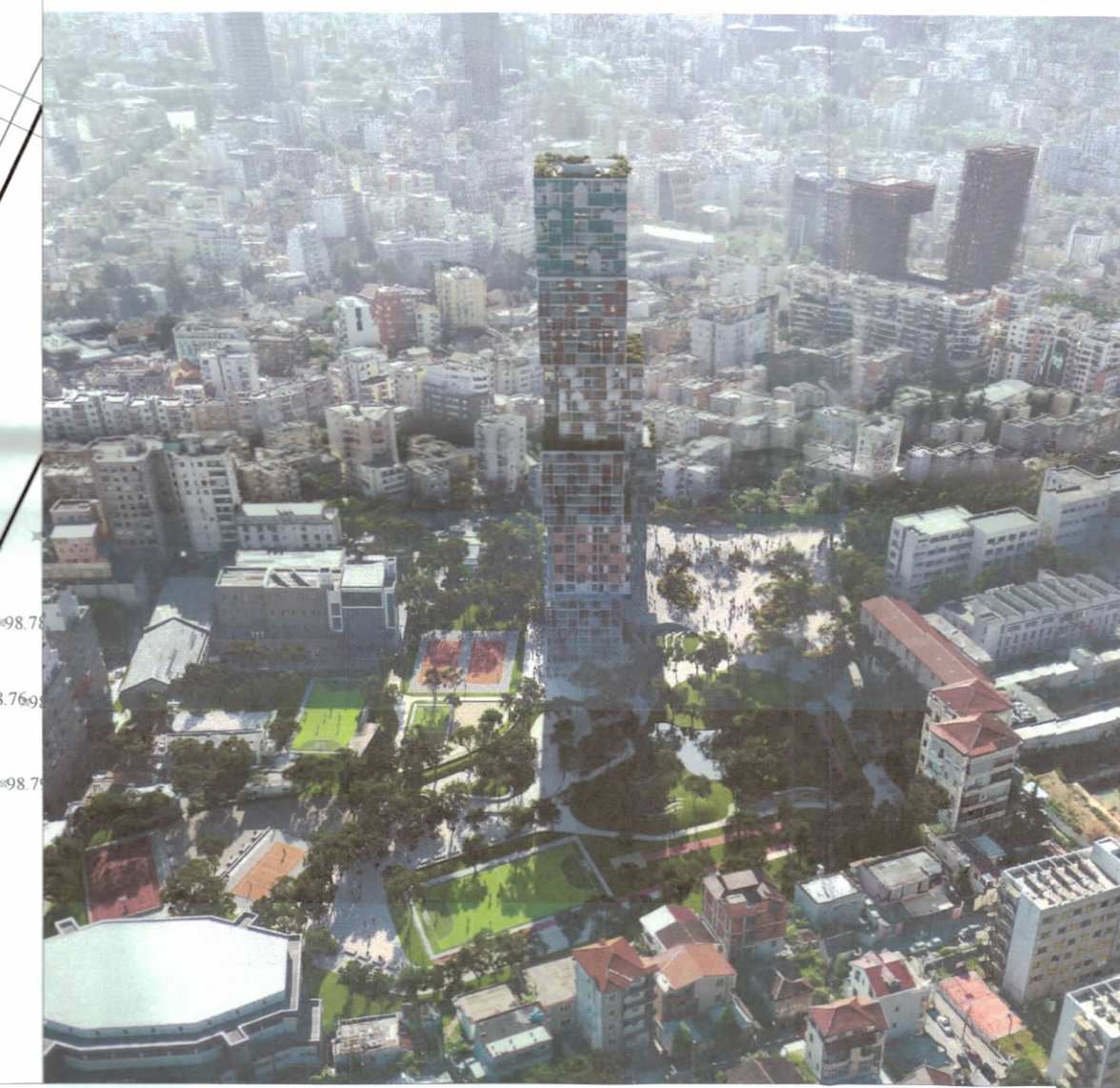
REPUBLIKA E SHQIPËRISË
KËSHILLI KOMBËTAR I TERRITORIT

MIRATOHET

KRYETARI N.K.K.T

Z. EDI RAMA

MINISTRI I TERRITORIT



Znj. Belinda Balluku

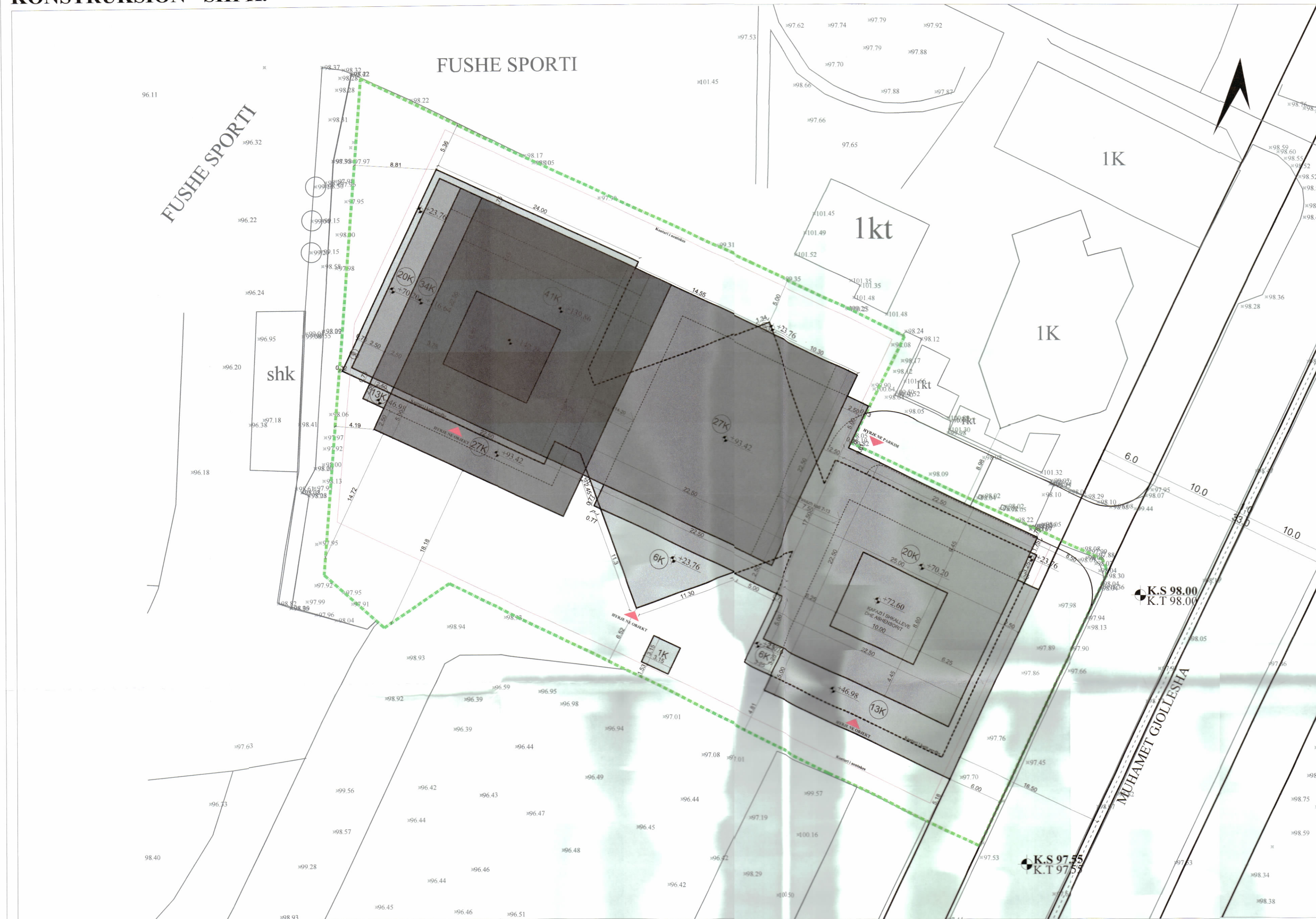
Ministër i Infrastrukturës dhe Energjisë



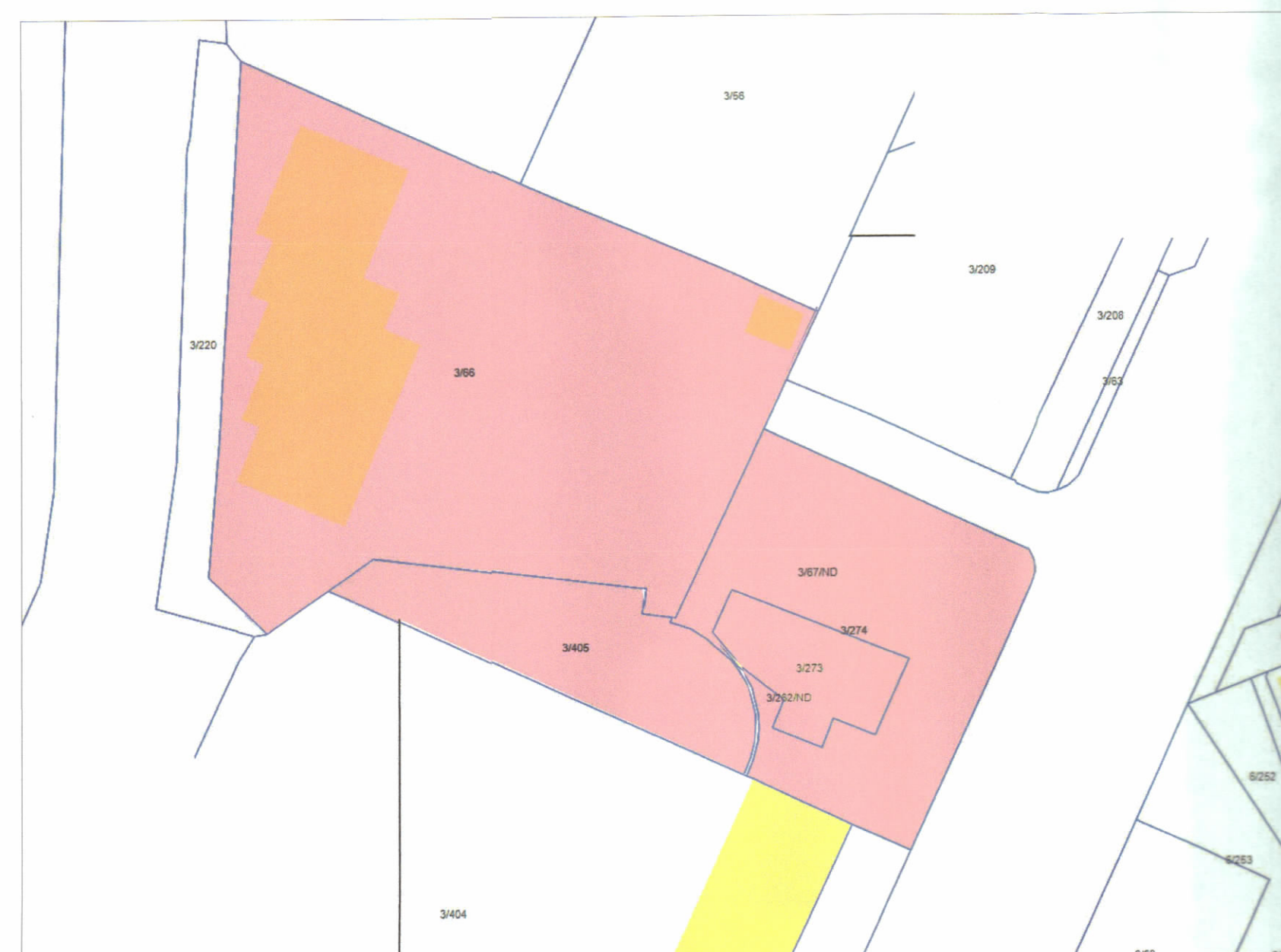
Miratur me Vendim të KKT Nr.18, Datë 26/12/2023

LEJE NDËRTIMI PËR OBJEKTIN: "GODINË BANIMI, SHËRBIMI DHE HOTELERIE 6,13,20,27,34 dhe 41 KAT DHE 5 KATE PARKIM NËNTOKË" ME VENDNDODHJE NË RRUGËN "MUHAMET GJOLLESHA", BASHKIA TIRANË, ME SUBJEKTE ZHVILLUES SHOQËRITË "DEVALALB CONSTRUCTION" SHPK DHE "EDONIL KONSTRUKSION" SHPK.

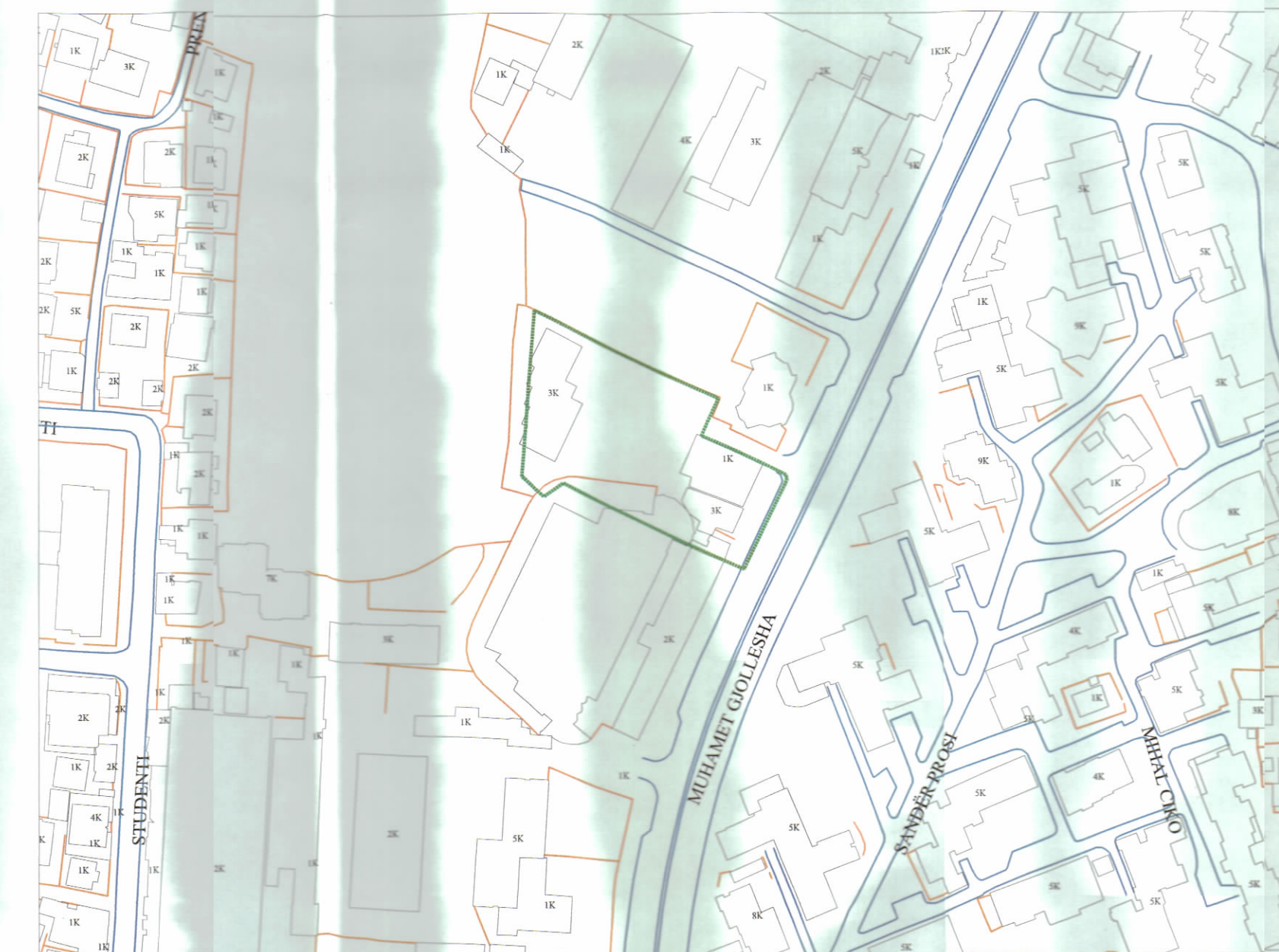
EMËRTIMI I FLETËS:	PLANVENDOSJA E STRUKTURAVE	
POROSITËS:	DEVALALB CONSTRUCTION SHPK & EDONIL KONSTRUKSION SHPK	
PROJEKTUES:	Arkitectura nga : OODA (Portugal) info@ooda.eu ARTECH STUDIO SHPK L.L.C. N. 7130 info@artechstudio.com ark.Petrit Sevdari Lic:A.003/17	
ZHVILLUES:	DEVALALB CONSTRUCTION SHPK & EDONIL KONSTRUKSION SHPK	
FAZA E PROJEKTTIT:	PROJEKT IDE	
SHKALLA 1:500	NR. I FLETES A-01	NR. I KOPIJEVE 03/06



PLANI I VENDOSJES SË STRUKTURËS SHK. 1:500



POZICIONI KADASTRAL SHK. 1:1000



HARTA TOPOGRAFIKE SHK. 1:2000

PAMJE TREDIMENSIONALE

TREGUESIT E ZHVILLIMIT:
 Sipërfaqe e përgjithshme e truallit: 3 642.73 m²
 Sipërfaqe e truallit e zënë nga struktura (gjurma): 1 716.32 m²
 Sipërfaqe e përgjithshme e ndërtimit mbi tokë: 45 730.15 m²
 Sipërfaqe e ndërtimit nëntokë: 15 018.45 m²
 Koefficienti i shfrytëzimit të truallit për ndërtim: 47.11%
 Intensiteti i ndërtimit: 12.55
 Lartësia maksimale e strukturës nga niveli i kuotës së sistemimit: 142.26 m
 Numri i kateve mbi tokë: 6, 13, 20, 27, 34 dhe 41 Kate
 Numri i kateve nëntokë: 5 Kate

TREGUESI TEKNIK:
 Nr. pasurie dhe Zona Kadastrale: ZK. 8210, Nr. Pas. 3/66, 3/405, 3/274, 3/273
 Distanca nga kufiri i pronës:
 Veri: 0.61m - 0.76 m për Vol. 6 Kate, 5.0 m për Vol. 6 Kate i rrotulluar, 5.36 m për Vol. 6 Kate në drejtim të perëndimit.
 Jug: 4.81m - 5.18m për Vol. 13 Kate dhe 14.72m - 18.18m për Volumin 27 Kate
 Lindje: 6m për Vol. 13 Kate dhe 8.5m për Vol. 20 Kate
 Perëndim: 0.32 - 8.81 për Vol. 6 Kate
 Distanca nga aksi i rrugës: 16.5 m Për Volumin 13 Kate

- LEGJENDË:**
- Konturi i Pronës
 - Trupi i Rrugës
 - Objekti i propozuar
 - Konturi i katit per dhe