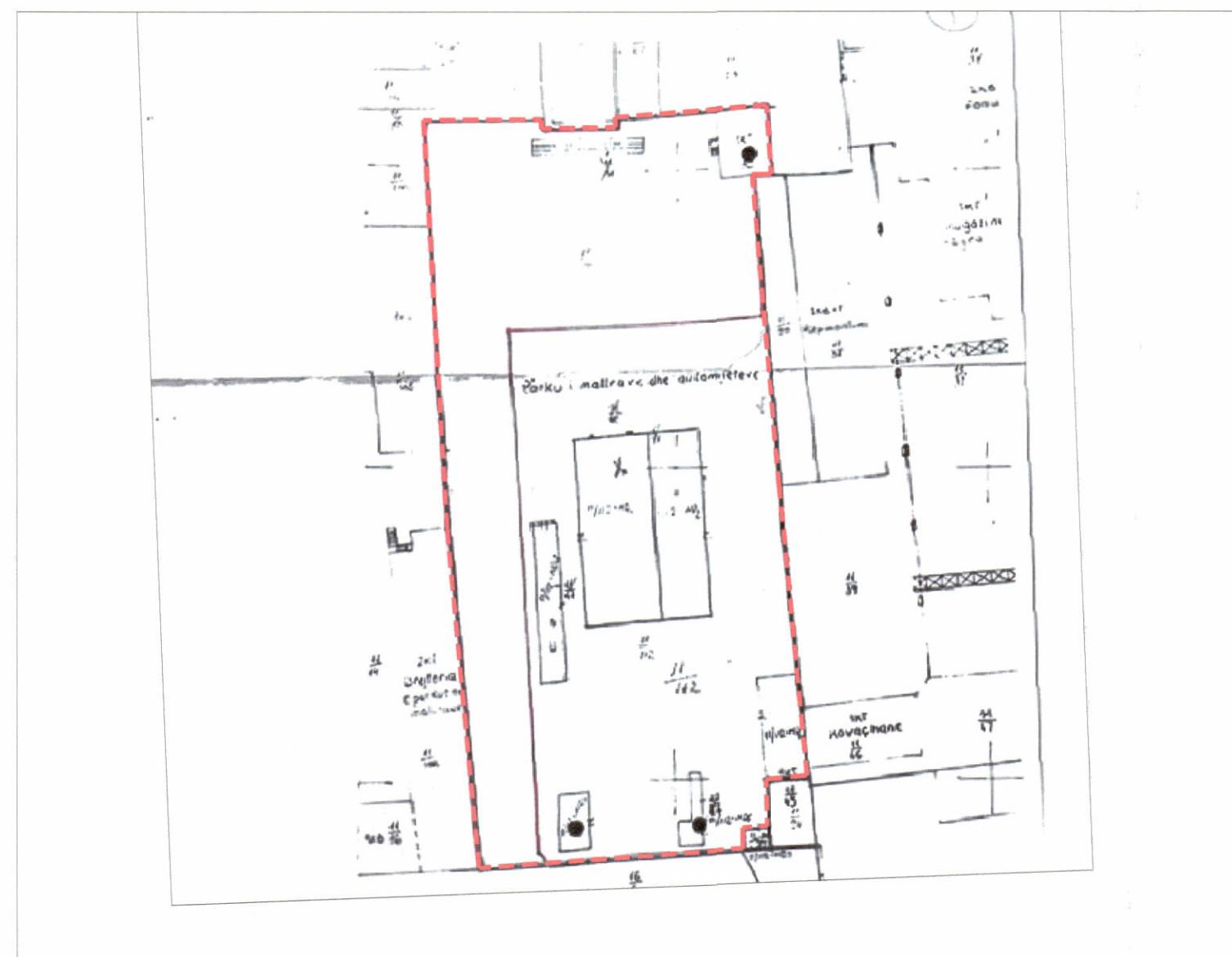


LEJE NDËRTIMI PËR OBJEKTIN: "RIKONSTRUKSION I QKT DHE GODINA ADMINISTRATIVE PËR DRSHTRR KUKËS" ME VENDNDODHJE NË BASHKINË KUKËS, ME SUBJEKT ZHVILLUES DREJTORINË E PËRGJITHSHME TË SHËRBIMEVE TË TRANSPORTIT RRUGOR.



PLANI I VENDOSJES SË STRUKTURËS SHK. 1:500



POZICIONI KADASTRAL SHK. 1:1000



HARTA TOPOGRAFIKE SHK. 1:1000

TREGUESIT E ZHVILLIMIT:

Sipërfaqe e truallit e zënë nga struktura (gjurma) ndërtesa nr.1:	371.3 m ²
Sipërfaqe e ndërtimit mbi tokë ndërtesa nr.1:	371.3 m ²
Lartësia maksimale e strukturës së ndërtesës nr.1:	9 m
Numri i kateve mbi tokë të strukturës së ndërtesës nr.1:	1 kat
Sipërfaqe e truallit e zënë nga struktura (gjurma) ndërtesa nr.2:	247.5 m ²
Sipërfaqe e ndërtimit mbi tokë ndërtesa nr.2:	247.5 m ²
Lartësia maksimale e strukturës së ndërtesës nr.2:	5.75 m
Numri i kateve mbi tokë të strukturës së ndërtesës nr.2:	1 kat
Sipërfaqe e truallit e zënë nga struktura (gjurma) ndërtesa nr.6:	100 m ²
Sipërfaqe e ndërtimit mbi tokë ndërtesa nr.6:	100 m ²
Lartësia maksimale e strukturës së ndërtesës nr.6:	3.8 m
Numri i kateve mbi tokë të strukturës së ndërtesës nr.6:	1 kat
Sipërfaqe e truallit e zënë nga struktura (gjurma) kabina e rojes:	4 m ²
Sipërfaqe e ndërtimit mbi tokë ndërtesa kabina e rojes:	4 m ²
Lartësia maksimale e strukturës së kabinës së rojes:	2.65 m
Numri i kateve mbi tokë të strukturës së kabinës së rojes:	1 kat
Sipërfaqe e truallit e zënë nga struktura (gjurma) objekti i ri:	373 m ²
Sipërfaqe e ndërtimit mbi tokë objekti i ri:	373 m ²
Lartësia maksimale e strukturës së objektit të ri:	5 m
Numri i kateve mbi tokë të strukturës së objektit të ri:	1 kat
Sipërfaqe e përgjithshme e truallit:	6592 m ²
Sipërfaqe totale e truallit e zënë nga struktura (gjurma):	1095.8 m ²
Sipërfaqe totale e ndërtimit mbi tokë:	1095.8 m ²
Koeficienti i shfrytëzimit të truallit për ndërtim:	16.6%
Intensiteti i ndërtimit:	0.166

TREGUESI TEKNIK:

Zona Kadastrale: Z.K. 2315; Nr. pasurie 11/111, 11/112, dhe 11/112-ND-1,2,3,4,5,6 në emër të: DPSHTRR

Kufizimet:

Veri: Nr. pasurie 11/33
 Jug: Nr. pasurie 16/1
 Lindje: Nr. pasurie 11/38, 11/39, 11/46, 11/45 dhe 11/112-ND-7
 Perëndim: Nr. pasurie 11/14, 11/15, 11/16

Distancat nga kufiri i pronës:

Veri: 2 m
 Lindje: 4.4 m
 Jug (objekti ekzistues): 37.5m
 Perëndim: 16.8m

Legjenda:

- objekt i ri
- kufiri i pronës
- objekt ekzistues
- objekt roja

PAMJE TREDIMENSIONALE



Legjenda:
 ■ objekt i ri
 - - - kufiri i pronës
 ■ objekt ekzistues
 ■ objekt roja



REPUBLIKA E SHQIPËRISË
 KËSHILLI KOMBËTAR I TERRITORIT

MIRATOHET

KRYETARI I K.K.T



Z. EDIRAMA

Znj. Belinda Balluku
 Ministër i Infrastrukturës dhe Energjisë



Miruar me Vendim të KKT Nr. 03, Datë 18.10.2023

LEJE NDËRTIMI PËR OBJEKTIN: "RIKONSTRUKSION I QKT DHE GODINA ADMINISTRATIVE PËR DRSHTRR KUKËS" ME VENDNDODHJE NË BASHKINË KUKËS, ME SUBJEKT ZHVILLUES DREJTORINË E PËRGJITHSHME TË SHËRBIMEVE TË TRANSPORTIT RRUGOR.

EMËRTIMI I FLETËS:	Harta e Planvendosjes së Strukturave	
POROSITËS:	Drejtorja e Përgjithshme e Shërbimeve të Transportit Rrugor (DPSHTRR)	
PROJEKTUES:	DPSHTRR Ark. Mandi Karafili Lic. A.1388/1 Ark. Jorina Jakupi Lic. A.1507/2 Ing. Ergys Çausi Lic. K.1364/7 Ing. Dorina Nechvatal Lic. K.0990/1	
ZHVILLUES:	Drejtorja e Përgjithshme e Shërbimeve të Transportit Rrugor (DPSHTRR)	
FAZA E PROJEKTIT:	PROJEKT ZBATIMI	
SHKALLA 1: 500	NR. I FLETES A-01	NR. I KOPJEVE 04/06