



REPUBLIKA E SHQIPËRISË  
KËSHILLI KOMBËTAR I TERRITORIT

MIRATOHET

KRYEFARË I K.K.T

Z. EDI RAMA



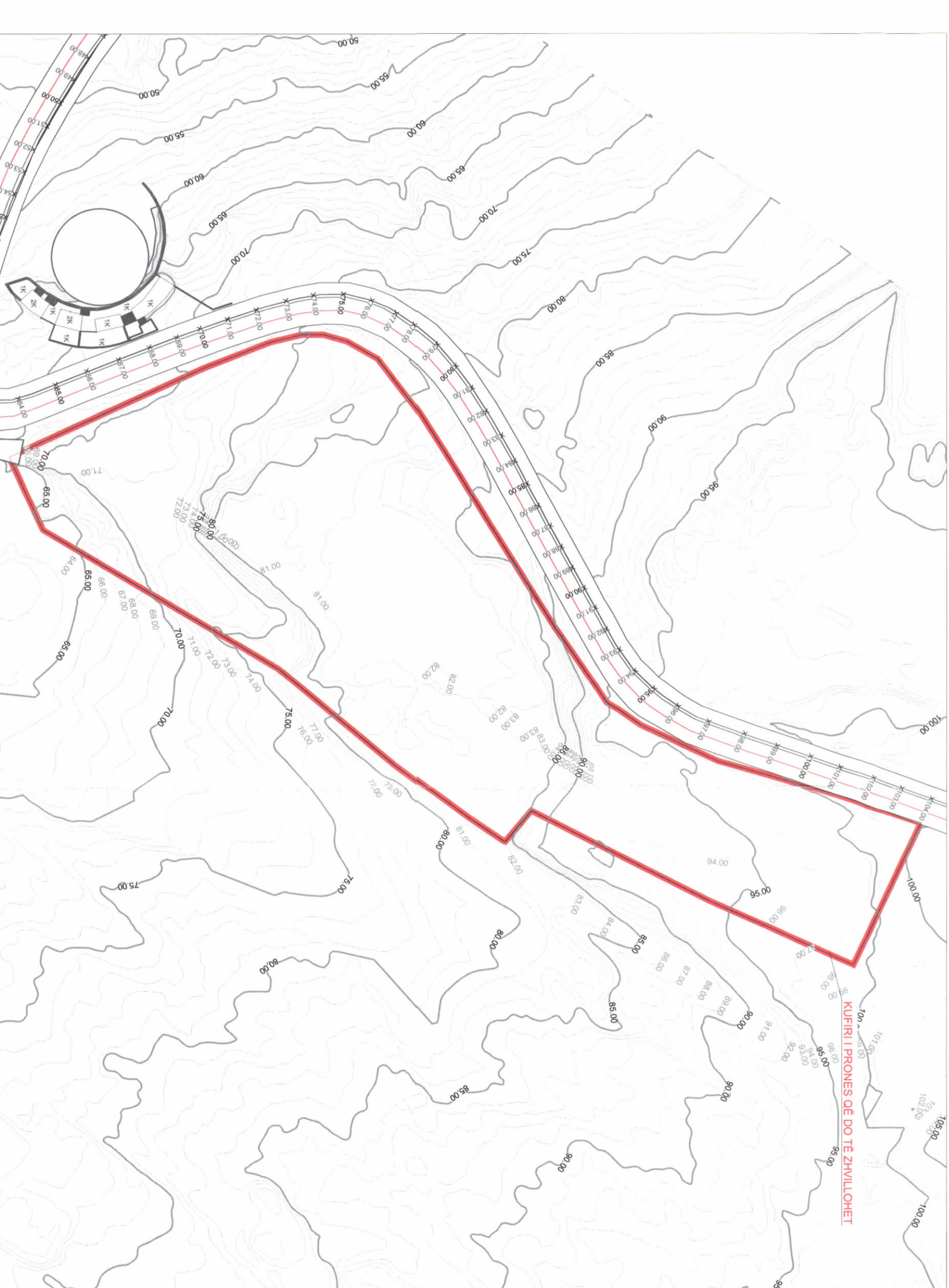
PAWUE 3 DIMENSIONALE



PLANI I VENDOSJES SË STRUKTURËS SHK. 1:500



POZICIONI KADASTRAL SHK. 1:1000



HARTIA TOPOGRAFIKE SHK. 1:1000

**TREGUESITË E ZHVILLIMIT:**

Sipërfaqe e përgjithshme e truallit: 12.157,2 m<sup>2</sup>  
 Sipërfaqe e truallit e zënie nga struktura (gjurma): 3.746,18 m<sup>2</sup>  
 Sipërfaqe e përgjithshme e ndërimit mbi tokë: 15.739,29 m<sup>2</sup>  
 Sipërfaqe e përgjithshme e ndërimit nën tokë: 27.194,54 m<sup>2</sup>  
 Sipërfaqe e përgjithshme e ndërimit: 42.933,83 m<sup>2</sup>  
 Koeficienti i shfrytëzimit të truallit për ndërimit: 30,8%  
 Koeficienti i shfrytëzimit të truallit për rrugë dhe hapësira publike: 69,2%  
 Intenstetëri i ndërimit: 1,29  
 Lartësia maksimale e strukturës nga niveli i kuotës së sistemit: 14,95m  
 Numri i katëve mbi tokë: 1 deri në 6 kate dhe 7 kate.  
 Numri i katëve nën tokë: 3 deri në 7 kate

**TREGUESI TEKNIK:**  
 Nr. pasurie dhe Zona Kadastrale: 68/122; 5240/5;  
 68/51/2; 68/52/1. ZK 1739  
 Kulturimet:  
 Jug: Pasuria 68/52/4  
 Lindje: Dëllia e Palases  
 Perëndim: Pasuria 5240/4 "Rruga e Piazhit të Palases"  
 Distanca nga kufiri i pronës:  
 Veri: 0-3m;  
 Jug: 7,8-11,0m;  
 Lindje: 0,9-4,3m;  
 Perëndim: 0-3,9m  
 Distanca nga aksli i rrugës: 8,5-17,7m

**LEGJENDË:**

	Kufiri i pronës
	Vijezime gërkullimi
	Rruga automobilistike
	Pikula shtimi travernine
	Pikula shtimi gur Berati
	Gjelbërimi lulet
	Terrace e gjelbëruar
	Zhavorr i barthe për terracat
	Peme vendi
	Hyje
	Shprehjet shpreh

Miraturar me Vendim të KKT Nr.33, Datë 18/10/2023

**Znj. Mirela Kumbaro**  
Ministria e Turizmit dhe Mjedisit

Znj. Mirela Kumbaro  
Ministria e Turizmit dhe Mjedisit

**EMERTIMI I FLETËS:**  
 Planit vendosjes së strukturës së objektit "Strukturë shërbimi-hotel, njësia strukturore HI.UB.1.750"

POROSITËS:	"White Roads Hotel" shpk	EMERTIMI I FLETËS:	Planit vendosjes së strukturës së objektit "Strukturë shërbimi-hotel, njësia strukturore HI.UB.1.750"
PROJEKTUES:	Erme Arvolat Architecture	SHKALLA	1:500
STUDIO LOKALE:	Alba Mado sh.p.k. Lp. N.1768	NR. I FLETËS	A.01
ZHVILLUES:	"White Roads Hotel" shpk	NR. I KOPËRJE	04/06 - 08/08
FAZA E PROJEKTTI:	Legje Ndërtimi		