



REPUBLIKA E SHQIPËRISË  
KËSHILLI KOMBËTAR I TERRITORIT

MIRATOHET  
KRYETARI K.K.T

Z. EDI RAMA



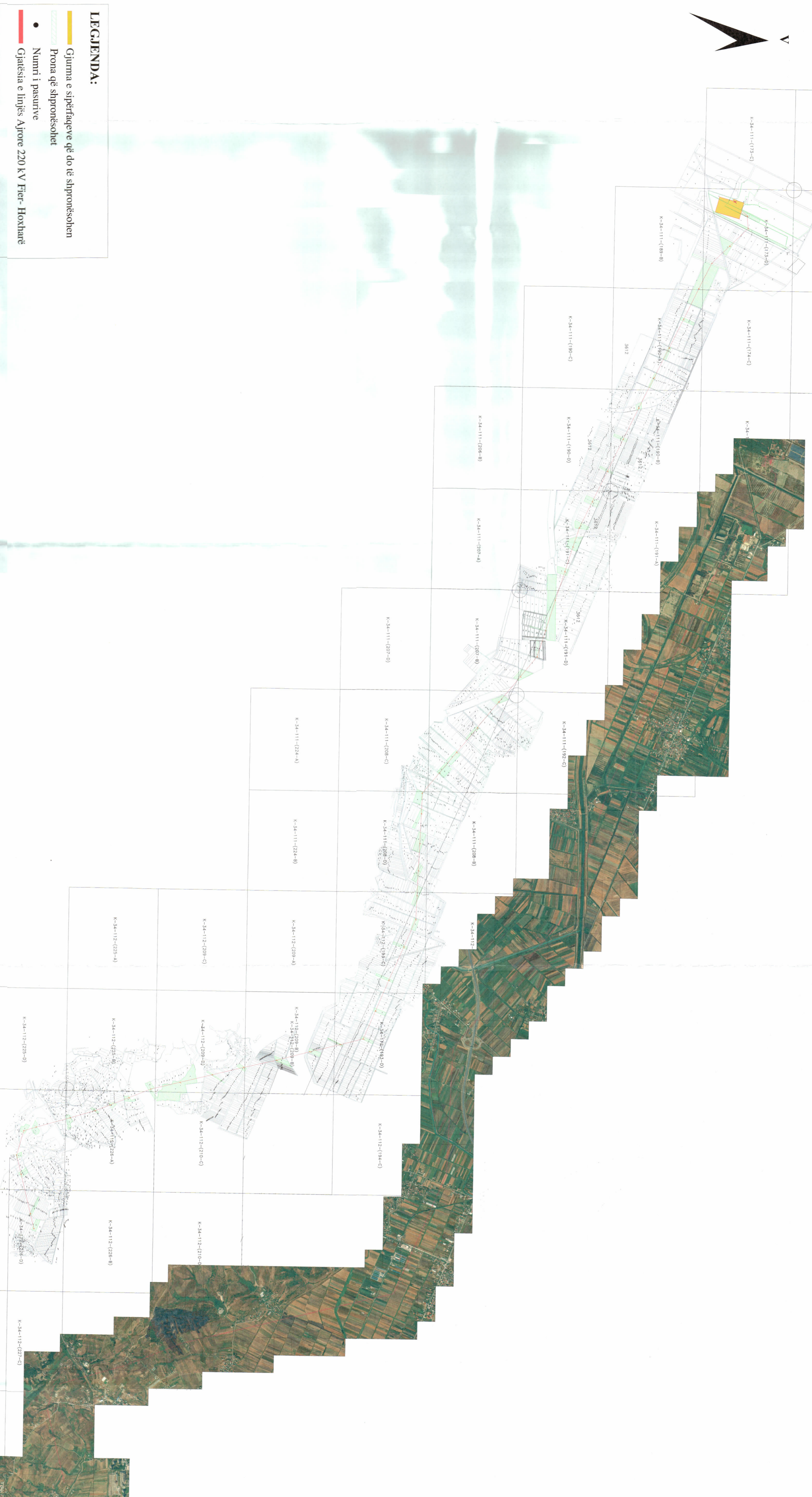
Zni. Belinda Balluku  
Ministër i Infrastrukturës dhe Energjisë

Miratur me vendim të KKT Nr. 54, Datë: 18. 10. 2023

LEJE NDËRTIMI TË INFRASTRUKTURËS PËR OBJEKTIN:  
"NDËRTIMI I LINJËS SË RE 220 KV DOPJO QARK FIER-HOXHARË DHE NDËRTIMI I NËNSTACIONIT TË RI 220/110/20KV ME VËNDOSJË DHE NËNSTACIONIT TË RI 220/110/20KV HOXHARË, BASHKË ME DY DALJE LINJE 220 KV" ME VËNDOSJË DHE NËNSTACIONIT TË RI 220/110/20KV HOXHARË, BASHKË ME DY DALJE LINJE 220 KV ME SUBJEKT ZHVILLUES SHOQËRINË "OPERATORI I SISTEMIT TË TRANSMETIMIT (OST)" S.H.A

Table with project details: EMËRTIMI I FLETËS, POROSITËS, PROJEKTUES, ZHVILLUES, FAZA E PROJEKTIT, SHKALLA, NR. I FLETËS, NR. I KOPIEVE

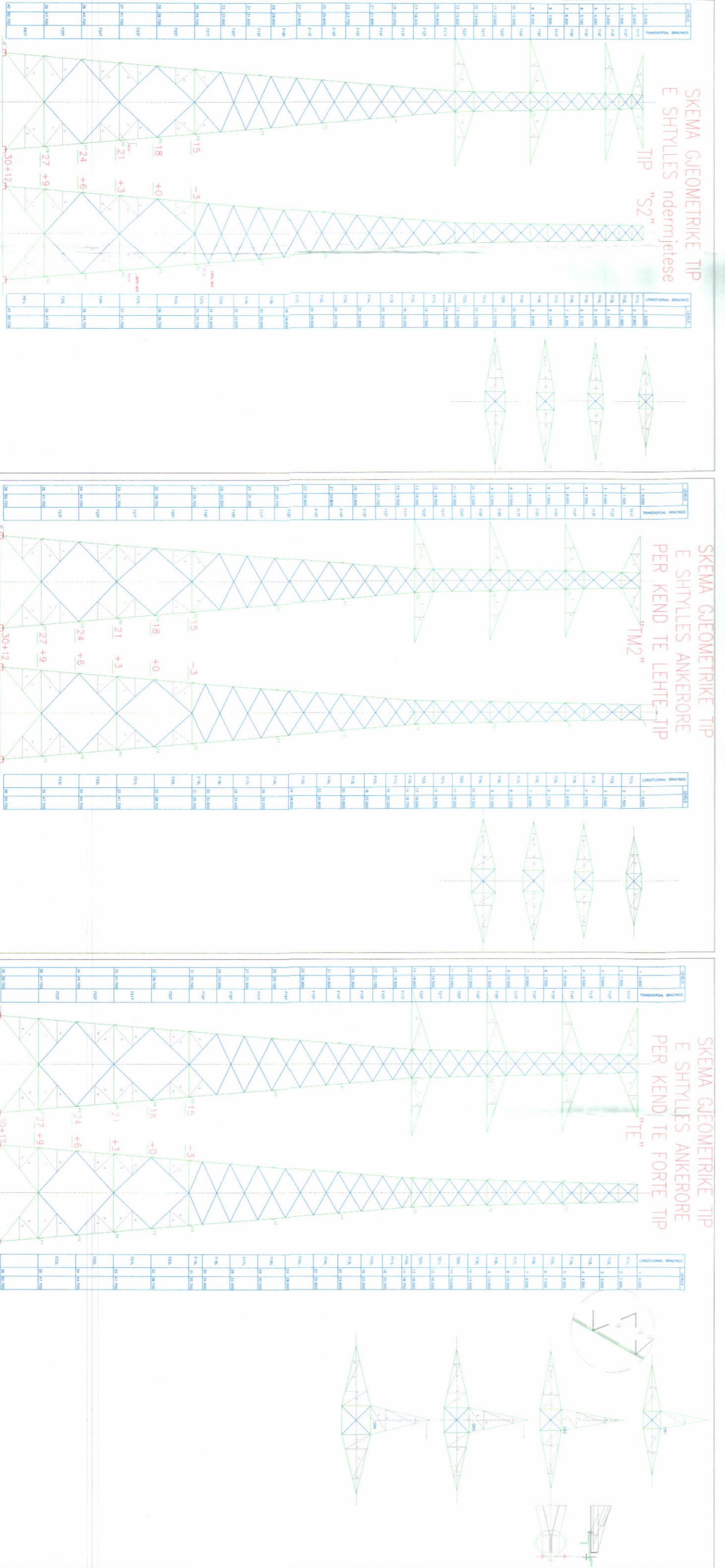
Table with 5 columns: Nr. shifër, KOORDINATAT NE UTM, ZK, INDUKSIONE, and other technical data for the power line project.



LEJE NDËRTIMI PËR OBJEKTIN: "NDËRTIMI I LINJËS SË RE 220 KV DOPJO QARK FIER-HOXHARË DHE NDËRTIMI I NËNSTACIONIT TË RI 220/110/20KV HOXHARË BASHKË ME DY DALJE LINJE 220 KV", ME VËNDOSJË DHE NËNSTACIONIT TË RI 220/110/20KV HOXHARË, BASHKË ME DY DALJE LINJE 220 KV", ME SUBJEKT ZHVILLUES SHOQËRINË "OPERATORI I SISTEMIT TË TRANSMETIMIT (OST)" S.H.A

PLANI I VËNDOSJËS SË STRUKTURËS MBI HARTËN KADASTRALE DHE ORTOFOTO I LINJËS SË RE 220 KV DOPJO QARK FIER-HOXHARË DHE NDËRTIMI I NËNSTACIONIT TË RI 220/110/20KV HOXHARË, BASHKË ME DY DALJE LINJE 220 KV"

TREGUESIT TEKNIK TË LINJËS 220 KV FIER - HOXHARË  
Gjatësia e përgjithshme e linjës 220 kV Fier- Hoxharë = 18,1 km  
Sipërfaqja e përgjithshme që zëne shpyllat = 3646,91 m<sup>2</sup>  
Numri i shpyllave për ndërtimin e linjës 220 kV Fier- Hoxharë është = 50 cope shpylla



MODELETI TIP TË SHITËLLAVE QË DO TË PËRDOREN NË NDËRTIMIN E LINJËS 220 KV FIER- HOXHARË  
Shtetimi:  
Pasurite private që preken nga zhvillimi janë shpronësuar me miratimin e VKM-së Nr. 630/6 Proi, datë: 19 / 10 / 2023 për shpronësimin për interes publik.  
Nëse do të ketë pasuri të reja të cilat nuk reflektohen në hartë sipas VKM-së përkatëse për shpronësimin do të reflektohen në dokumentin e lejes së ndërtimit.  
Për pronat të cilat janë Pa informacion / Numra pasurite / Pronat të poveritura në rast se do të ketë regjistrime të reja do të reflektohen përkatësisht në VKM-në e shpronësimit dhe dokumentin e lejes së ndërtimit.

TRREGUESIT TEKNIK PËR NËNSTACIONIN  
Zona bashkëkohore : 3338  
Zona bashkëkohore për kërkim NËNSTACION : 700,081, 176, 207, 574, 580, 575, 561, 177, 251, 584  
Indeksi fletës : K-34-111(73-D)  
TRREGUESITË E ZHVILLIMIT  
- Sipe përgjithshme e rruallit e zene nga ndërtuesit = 68.636,56 m<sup>2</sup>  
- Sipe rruallit që përfshin për zhvillim = 68.636,56 m<sup>2</sup>  
- Sipe rruallit e zene nga struktura (gjurmë) = 89,28 m<sup>2</sup>  
- Sipe përgjithshme e ndërtimit 2h = 767,28 m<sup>2</sup>  
- Koeficienti i shpronësimit të rruallit për ndërtim = 1 %  
- Koeficienti i shpronësimit të rruallit për rrugë dhe hapësirë publike = 1 %  
- Luajtësia e ndërtimit = 0,011  
- L-1: Numri i masës 1, numri i masës 2  
- N1: hapësirë nga masë 1  
- 0

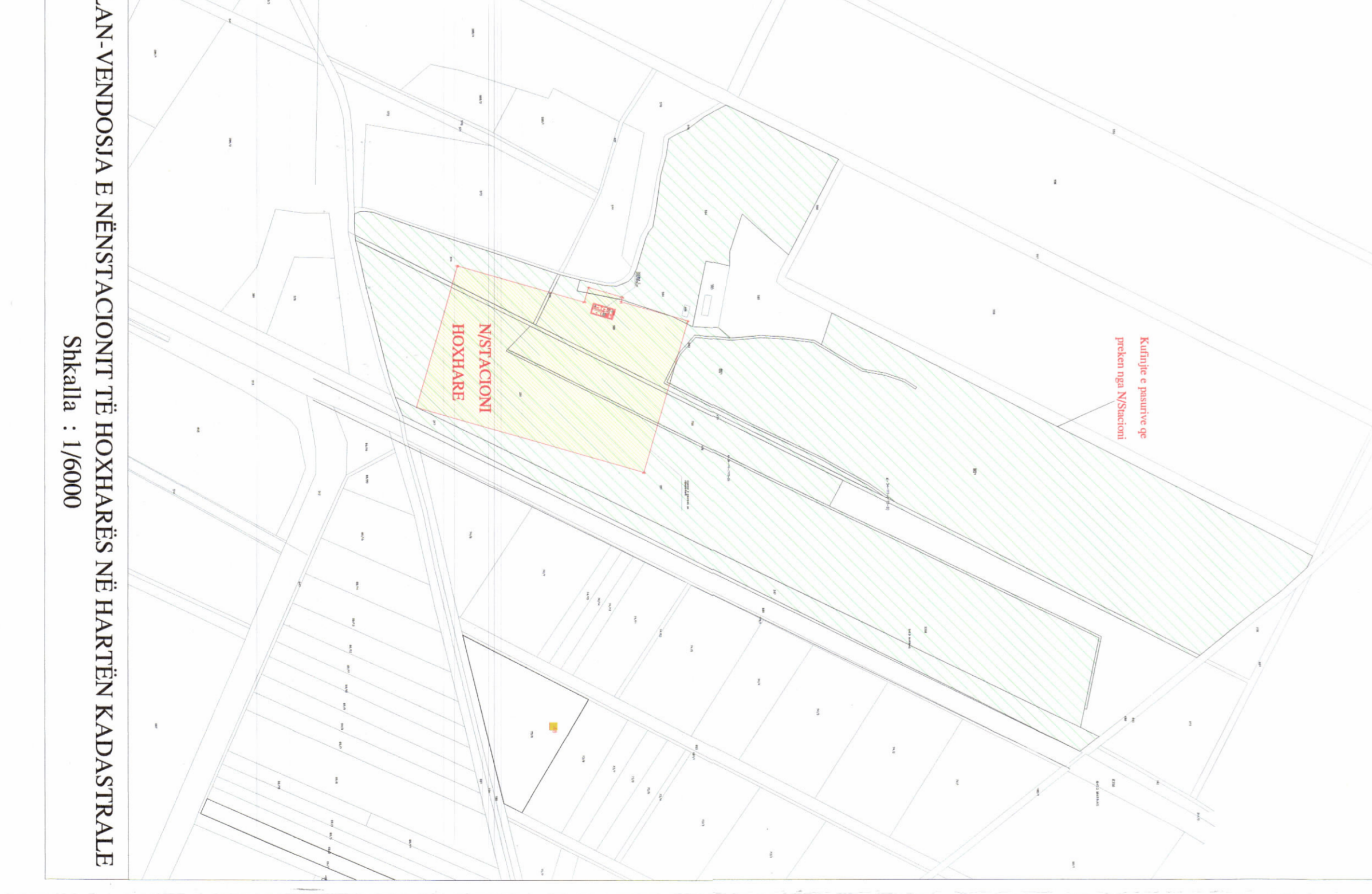


Table with 2 columns: KOOORDINATAT NE UTM and INDUKSIONE, listing coordinates and induction values for various points on the site.