

**LEJJE NDËRTIMI PËR OBJEKTIN: KAMPUS UNIVERSITAR UET ME 1, 2, 3 KATE MBI TOKË DHE 2, 3 KATE NËN TOKË, ME VENDNDODHJE NE BASHKINE TIRANE**



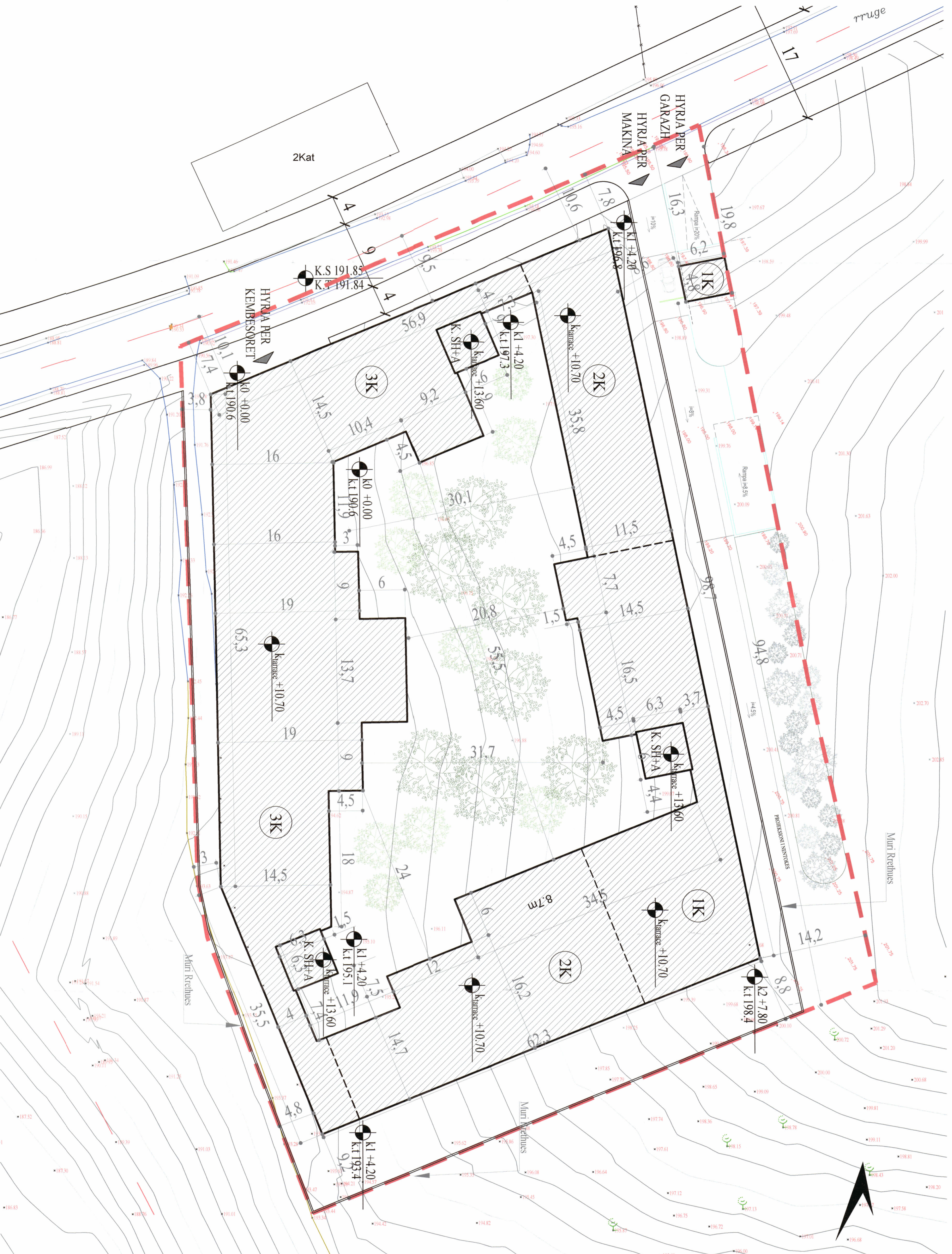
REPUBLIKA E SHQIPËRISË  
KËSHILLI KOMBËTAR I TERRITORIT

MIRATOHET

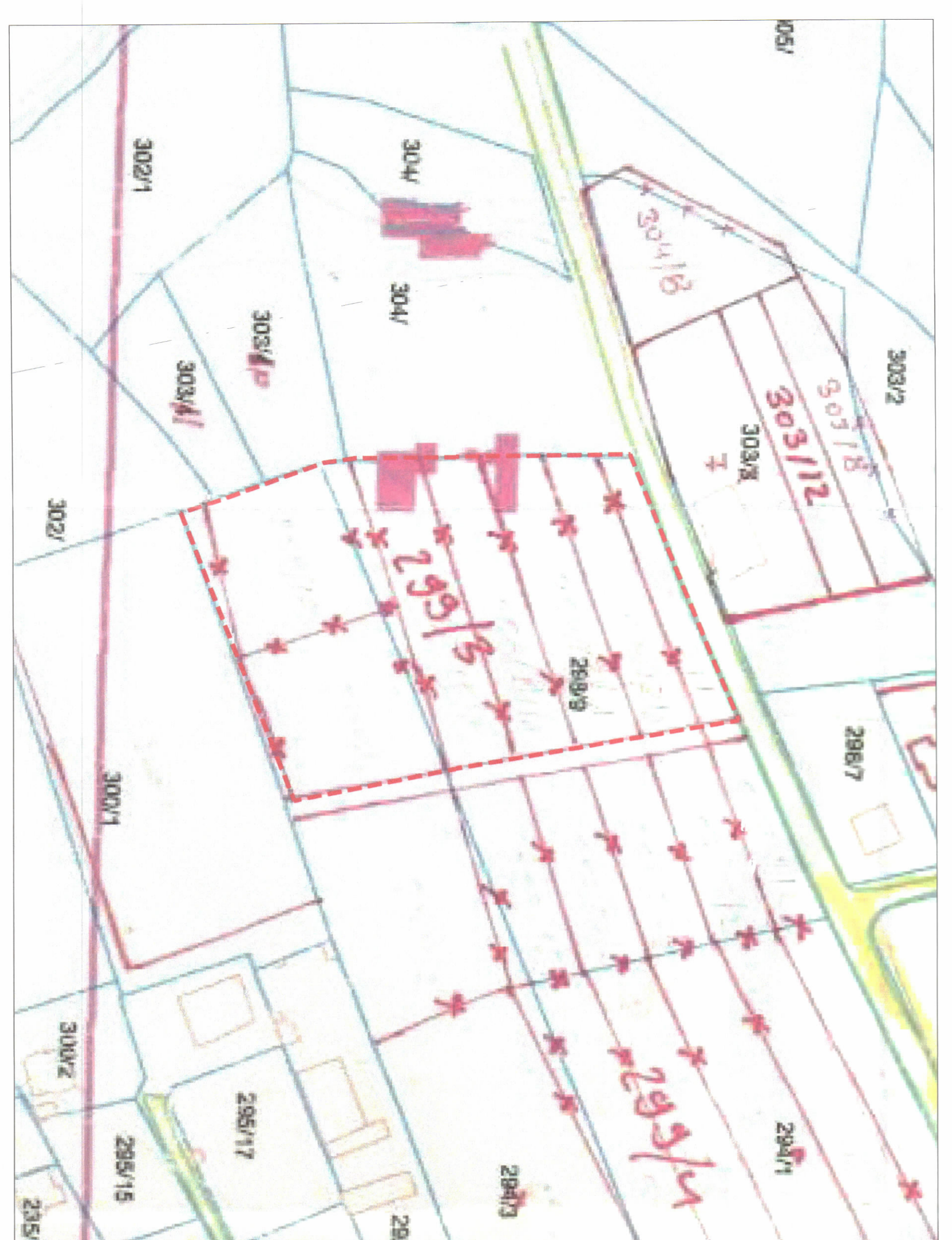
KRYETARI K.K.T



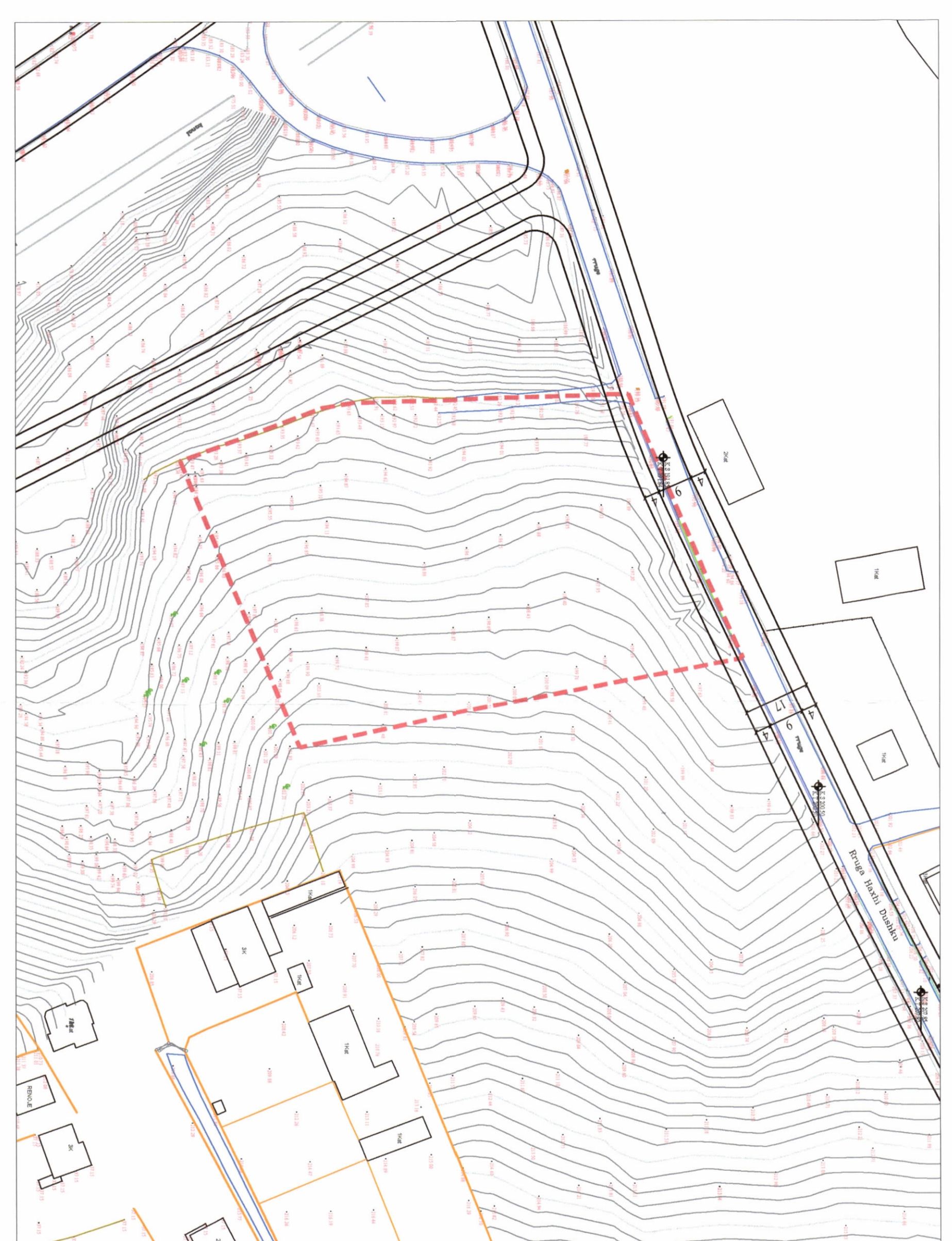
Z. EDI RAMA



PLANI I VENDOSIES SE STRUKTURES SHK. 1: 250



POZICIONI KADASTRAL SHK. 1:1000



HARTA TOPOGRAFIKE SHK. 1:2000



PAMJE TREDIMENSIONALE

**TREKUESIT E ZHVILLIMIT:**

Sipërfaqe e përgjithshme e traktit: 9440 m<sup>2</sup>  
 Sipërfaqe e traktit e zonë nga struktura (gjinia): 3953 m<sup>2</sup>  
 Sipërfaqe e përgjithshme ndërimit mbi tokë: 9914 m<sup>2</sup>  
 Sipërfaqe e përgjithshme ndërimit nën tokë: 5980 m<sup>2</sup>  
 Koeficienti i shtrirëzimit të traktit për ndërim: 41,13%  
 Koeficienti i shtrirëzimit të traktit për rrugë dhe hapësira publike: 58,92%  
 Intenziteti i ndërimit: 1,05  
 Lartësia maksimale e strukturës nga niveli i kullës së sistemit: 14 m  
 Numri i katëve mbi tokë: 1, 2, 3  
 Numri i katëve nën tokë: 2, 3

**TREKUES TEKNIK:**

Nr. pasurje 299/3 dhe Zona Kadastrale: ZK 2704

**Kufizimet nga kufiri i promes:**

Vet: min 7.4m - max 7.8m  
 Jug: min 8.5m - max 9.2m  
 Lindje: min 0 m - max 14.2m  
 Perëndim: min 3 m - max 4.8m  
 Distancat nga aksit i rrugës: min 9.5m - max 10.6m  
 Vet:

**LEGJENDE:**

- - - - - Kufiri i promes
- - - - - Objekte të propozuara

LEJJE NDËRTIMI PËR OBJEKTIN: KAMPUS UNIVERSITAR UET ME 1, 2, 3 KATE MBI TOKË DHE 2, 3 KATE NËN TOKË, ME VENDNDODHJE NE BASHKINE TIRANE

Miratuar me Vendim të KKT Nr.15, Datë 14/12/2022

Znj. Belinda Balluku  
Ministër i Infrastrukturës dhe Energjitikës

EMERTIMI I FLETES	Plani i vendosjes se strukturës		
POROSITËS	Arjan Duni Milda Paputi	RICARDO BOGILLI, Tëllej de Architectura Ksaver Tashi Pj	
PROJEKTUES			
ZHVILLUES	Arjan Duni Milda Paputi		
FAZA E PROJEKTTI:	Leje Ndërtimi		
SHKALLA 1:300, 1:1000	NR I FLETES A-01	NR I KOPIEVE 0100- 0606	