

LEJE NDËRTIMI PËR OBJEKTIN: "NDËRTIMI, SHFRYTËZIMIN DHE ADMINISTRIMIN E HIDROCENTRALIT "BABUN" ME KAPACITET PRODHUES 2 MW, NË UJËRAT E PËRROIT TË MOCALIT TË ARIUT DHE TË SHARRËS, DEGË TË LUMIT GRABOVË, DEGË E LUMIT DEVOLL", BASHKIA GRAMSH, QARKU ELBASAN



REPUBLICA E SHQIPËRISË
KËSHILLI KOMBËTAR I TERRITORIT

MIRATOHET
KRYETARI I K.K.T

Z. EDI RAMA

Znj. BELINDA BALLUKA
Ministër i Infrastrukturës dhe Energjisë

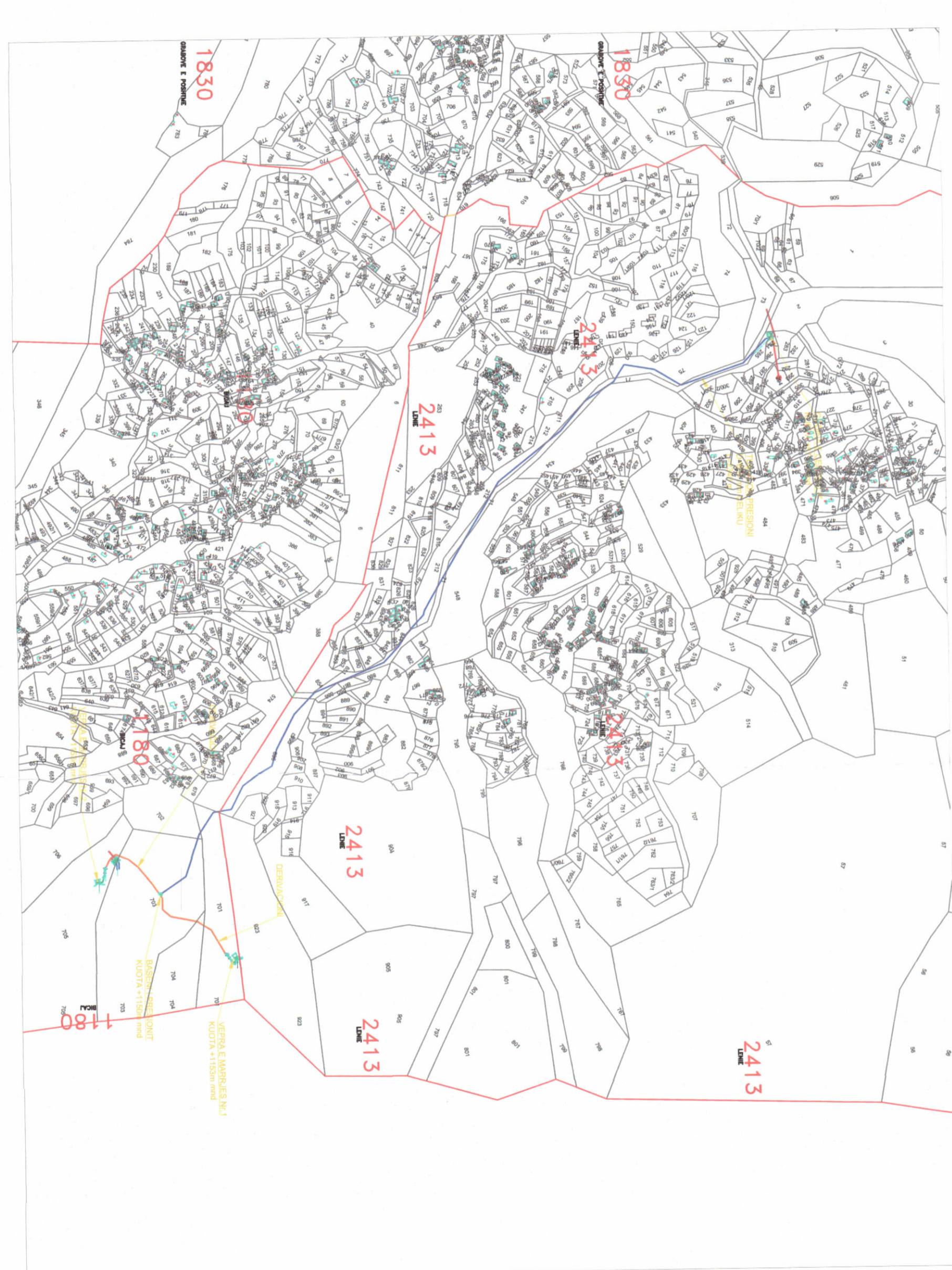
Miratuar me Vendim të KKT Nr.17, Datë 25/04/2023

LEJE NDËRTIMI PËR OBJEKTIN: "NDËRTIMI, SHFRYTËZIMIN DHE ADMINISTRIMIN E HIDROCENTRALIT "BABUN" ME KAPACITET PRODHUES 2 MW, NË UJËRAT E PËRROIT TË MOCALIT TË ARIUT DHE TË SHARRËS, DEGË TË LUMIT GRABOVË, DEGË E LUMIT DEVOLL", BASHKIA GRAMSH, QARKU ELBASAN

EMËRTIMI I FLETES:	Plan i vendosjes së strukturës së "Hec Babun"
POROSITËS:	"Gjituria shpk"
PROJEKTUES:	"Instituti Deklenda-Abi" shpk
ZHVILLUES:	"Gjituria" shpk
FAZA E PROJEKTT:	Projekt zbatim
SHKALLA	1:5 000, 1:10 000
	NR.1 KOPJAVE 05/06 - 06/06

PAMJE TREDIMENSIONALE

PLANI I VENDOSJES SË STRUKTURËS SHK. 1: 5000



TREKËSIT E ZHVILLIMIT:
Sipërfaqe e ndërtimit të veprës së marrjes nr.1: 450 m²
Sipërfaqe e ndërtimit të veprës së marrjes nr.2: 550 m²
Sipërfaqe e ndërtimit të veprës së marrjes nr.3: 350 m²
Sipërfaqe e ndërtimit të veprës së marrjes nr.4: 350 m²
Sipërfaqe e ndërtimit të godinës së centralit: 350 m²

Gjurma vendoset në parcelat e ekonomistë pyjorë të "Bashkisë Gramsh", në ngjarjet nr. 36c, 40c, 35, 66, nr pasurite nr.2, 71, 73, 75, 212, 284, 285, 548, 896, 923 zona kadastrale 2413 dhe pasurite nr.701, 702, 703, 704, 705 zona kadastrale 1180

TREKËSJA TEKNIKE:
Kuota e veprës së marrjes nr.1: +1153 m.m.n.d
Kuota e veprës së marrjes nr.2: +1153 m.m.n.d
Kuota e basenit të presionit: +871 m.m.n.d
Kuota e godinës së centralit: 392 m
Gjatësia e tubacionit të derivacionit: 2340 m
Gjatësia e tubacionit të presionit: 850 mm
Diametri i tubacionit të presionit: 850 mm
Gjatësia e kanalit të shkakimit godina: 80 m
Gjerësia e kanalit të shkakimit: 0,6 m
Fuqia e hidrocentralit: 2000 kW
Energjia mesatare vjetore: 8 068 174 kWh/vit

HARTA TOPOGRAFIKE SHK. 1:10 000

POZICIONI KADASTRAL SHK. 1:10 000

POZICIONI SHESHEVE TE NDËRTIMIT TE NENOBJEKTEVE HEC, BABUNI

OBJEKTI	X	Y	Z
VERËRA E MARRJES NR.1	53 40 75	45 14 536	1153
VERËRA E MARRJES NR.2	53 38 83	45 14 183	1153
BAZENI I PRESIONIT	53 39 15	45 14 343	1150
GODINA E CENTRALIT	53 24 82	45 15 904	871