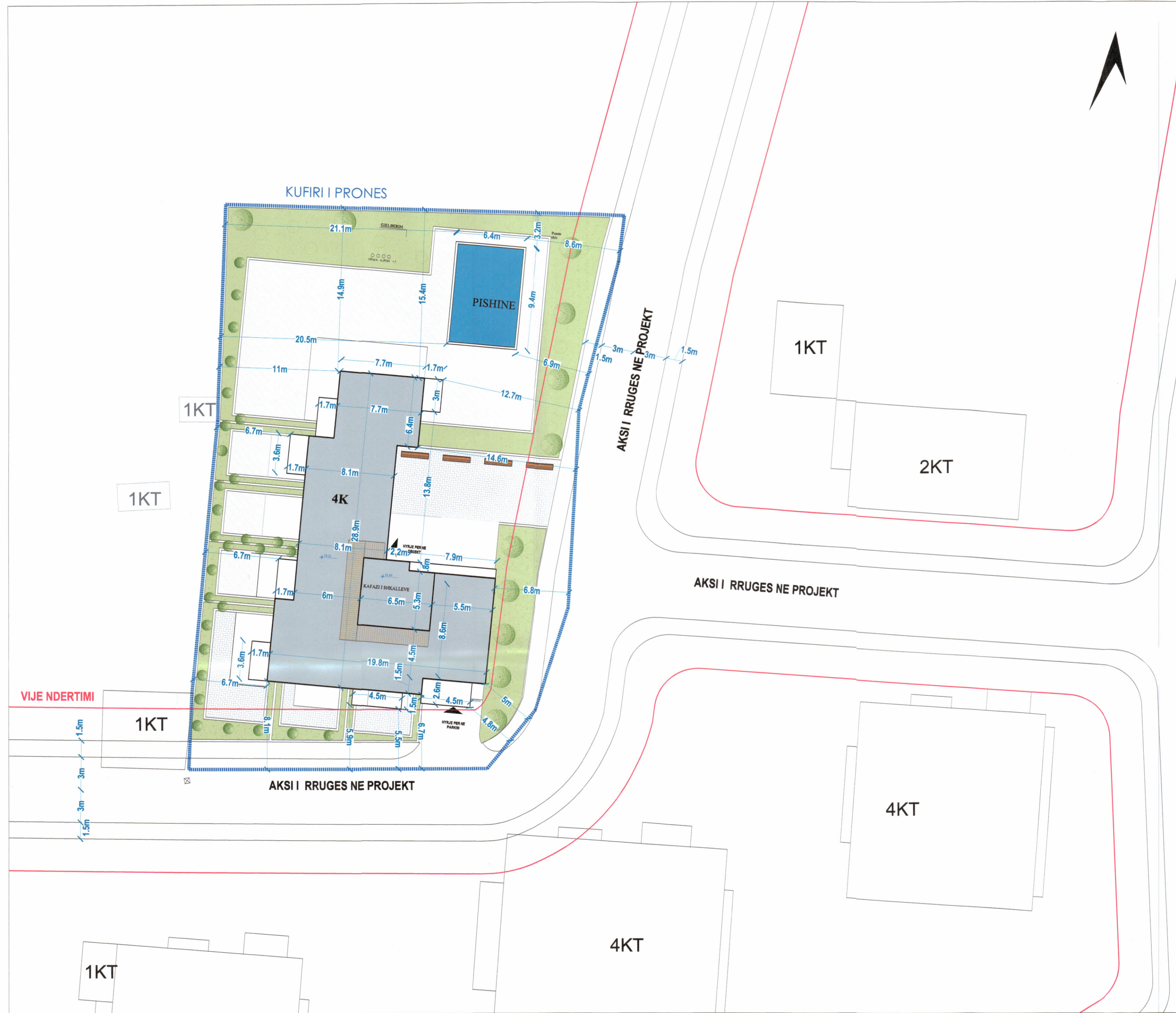
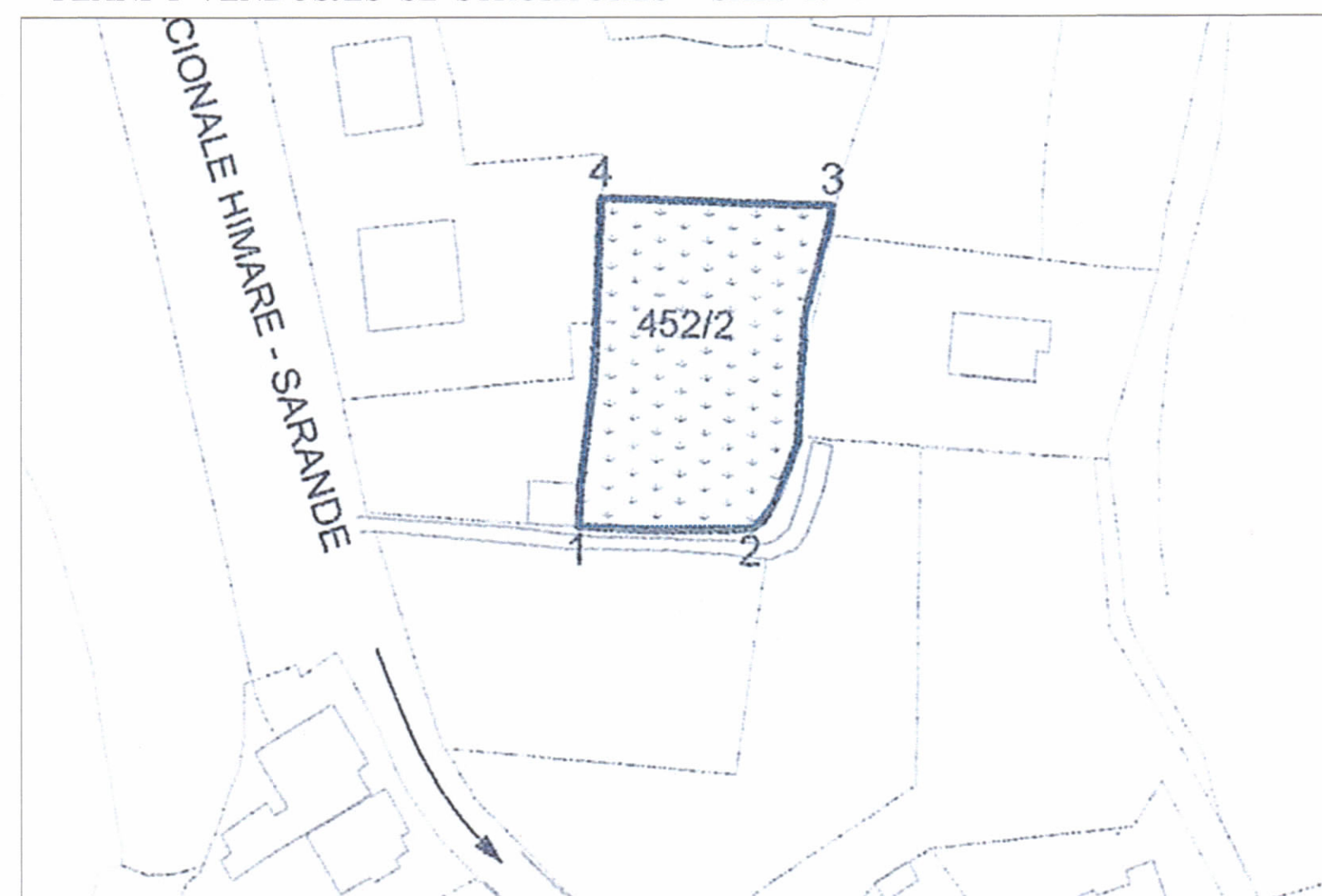


**LEJE PËR RISHIKIMIN E KUSHTEVE GJATË NDËRTIMIT PËR: " OBJEKT 4 KAT ME 1 KAT NËNTOKË DHE PISHINË",
ME VENDODHJE NË POTAM, BASHKIA HIMARË DHE ZHVILLUES "BEGA 07" sh.p.k**



PLANI I VENDOSJES SË STRUKTURËS SHK. 1: 250



POZICIONI KADASTRAL SHK. 1:1000



HARTA TOPOGRAFIKE SHK. 1:1000



TREGUESIT E ZHVILLIMIT:
 Sipërfaqja e përgjithshme e truallit: 1700 m²
 Sipërfaqja e truallit e zënë nga struktura: 528.04 m²
 Sipërfaqja e pishinës: 60.1 m²
 Sipërfaqja e përgjithshme e ndërtimit mbi tokë (pa ballkone): 1733 m²
 Sipërfaqja e përgjithshme e ndërtimit mbi tokë (me ballkone): 1857.1 m²
 Sipërfaqja e përgjithshme e ndërtimit nën tokë: 982.12 m²
 Koefficienti i shfrytëzimit të truallit për ndërtim: 31 %
 Intensiteti i ndërtimit: 1.0
 Lartësia maksimale e strukturës nga niveli i kuotës së sistemimit: 16.20 m
 Numri i kateve mbi tokë: 4 kat me ndërkat në katin përdhe
 Numri i kateve nën tokë: 1 kat

TREGUES TEKNIK:
 Zona Kadastrale 1952,
 Nr. i pasurisë 452/2 (volumi 1, faqe 59)

Kufizimet:
 Veri: Objekt ekzistues 1 kat
 Jug: Rruge ne projekt
 Lindje: Rruge ne projekt
 Perëndim: Objekt ekzistues 1 kat

Distanca nga kufiri i pronës:
 Veri 14.9-15.4 m
 Lindje 5.0-14.6 m
 Jug 6.7-8.1 m
 Perëndim 6.7-11.0 m

LEGJENDË:
 KUFIRI I PRONES
 GJURMA E OBJEKTIT



REPUBLIKA E SHQIPËRISË
 KËSHILLI KOMBËTAR I TERRITORIT

MIRATOHET

KRYETARI I K.K.T



Z. EDI RAMA

Znj. Belinda Balluku

Ministër i Infrastrukturës dhe Energjisë

Miruar me Vendim të KKT Nr.49, Datë 18/10/2023

LEJE PËR RISHIKIMIN E KUSHTEVE GJATË NDËRTIMIT PËR :
 "OBJEKT 4 KAT ME 1 KAT NËNTOKË DHE PISHINË",
 ME VENDODHJE NË POTAM, BASHKIA HIMARË

EMËRTIMI I FLETËS:	PLANI I VENDOSJES SË STRUKTURËS
POROSITËS:	"BEGA-07" shpk
PROJEKTUES:	"COMPASS STUDIO" shpk N.6849/3 Ark. Anita BELERI (PAPAJANI) A.088/4
ZHVILLUES:	"BEGA-07" shpk
FAZA E PROJEKTIT:	PROJEKT ZBATIMI
SHKALLA 1: 250/ 1:1000	NR. I FLETËS A-01
	NR. I KOPJEVE 04/06