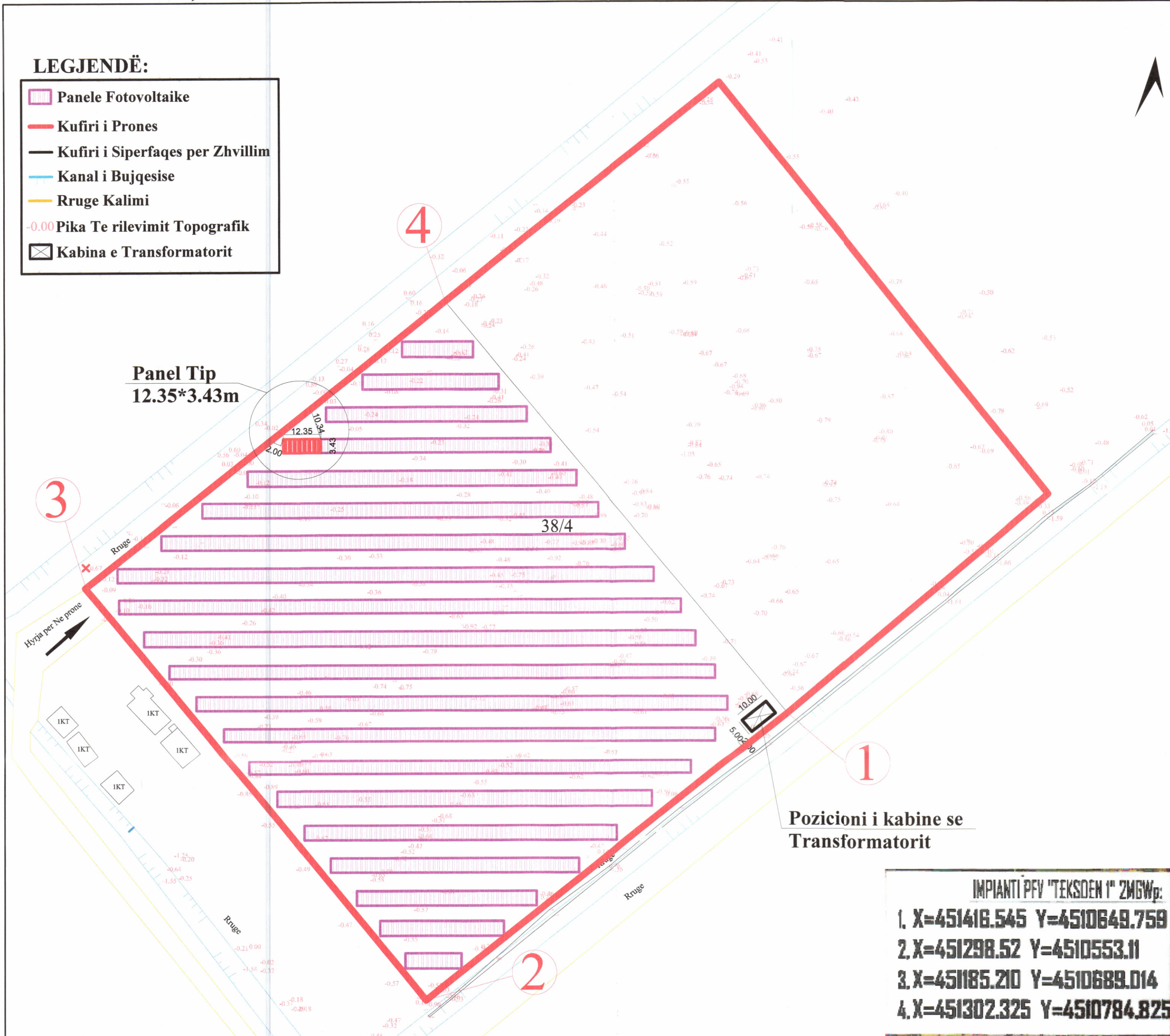


LEJE ZHVILLIMI PËR OBJEKTIN: NDERTIM I CENTRALIT GJENERUES TE ENERGJISE ELEKTRIKE FOTOVOLTAIKE ME KAPACITET 2MW "TEKSOEN 1", NJESIA ADMINISTRATIVE POVELÇË, BASHKIA FIER




REPUBLIKA E SHQIPËRISË
KËSHILLI KOMBËTAR I TERRITORIT

MIRATOHET

KRYETARI I K.K.T

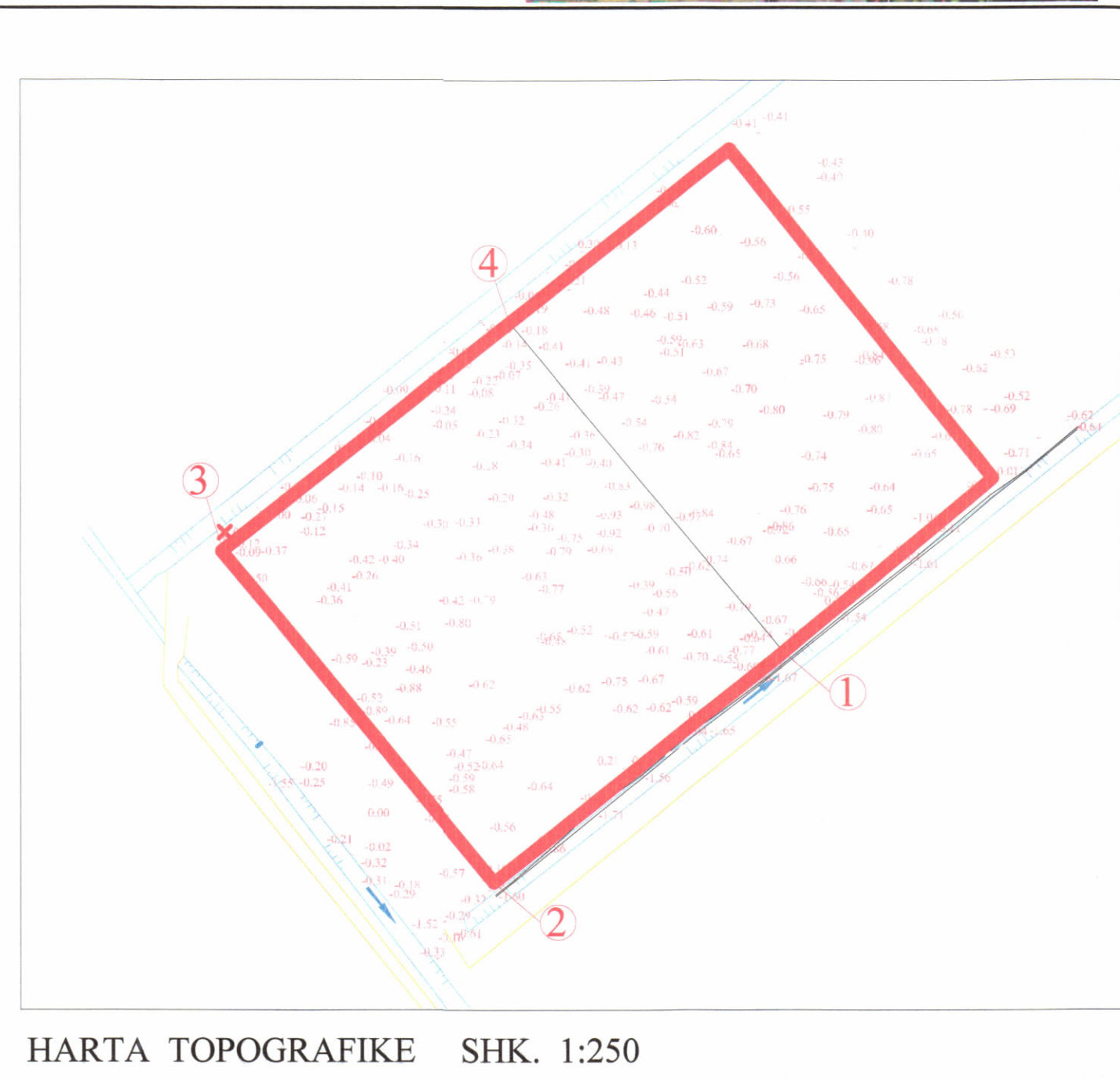
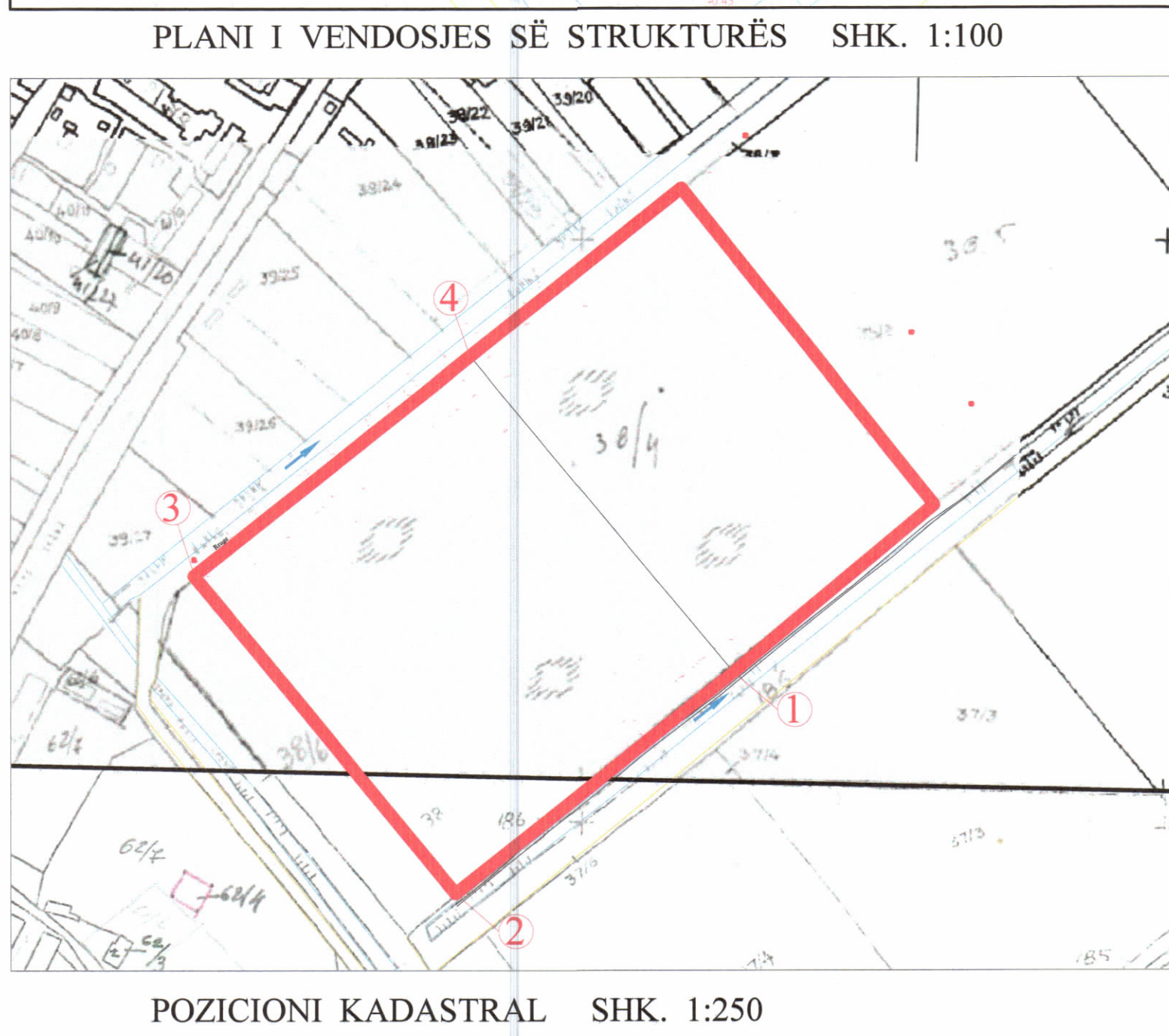


Z. EDI RAMA

Znj. BELINDA BALLUKU
Ministër i Infrastrukturës dhe Energjisë



Miraturar me Vendim të KKT Nr. 12, Datë 26.12.2023



TREGUESIT E ZHVILLIMIT:

Sipërfaqe e përgjithshme e Prones: 50000 m²

Sipërfaqja që do të përdoret për zhvillim sipas kordinatave të caktuara nga kontrata e koncesionit: 26877 m²

Sipërfaqja e Kabines se Transformatorit: 50 m²

Kapaciteti i Prodhimit sipas kontrates se koncesionit: 2 MW

Prodhimi vjetor i energjisë elektrike sipas kontrates se koncesionit: 3,043 Mwh

TREGUES TEKNIK:

Zona Kadastrale: Z.K.3038; Nr. pasurie 38/4-A, në emër të: "IDI 2005" sh.p.k

Kufizimet:

Veri: Rruge

Jug: Rruge

Lindje: Arre Nr Pasurie 38.4

Perëndim: Arre Nr Pasurie 38.6

Distanca nga kufiri i pronës:

Veriu 5m

Lindja 0m

Jugu 10m

Perëndimi 0m

Distanca nga aksi i rrugës: 7.5m.

LEJE ZHVILLIMI PËR OBJEKTIN:NDERTIM I CENTRALIT GJENERUES TE ENERGJISE ELEKTRIKE FOTOVOLTAIKE ME KAPACITET 2MW "TEKSOEN 1" NJESIA ADMINISTRATIVE POVELÇË, BASHKIA FIER		
EMËRTIMI I FLETËS:	PLANI I VENDOSJES SE CENTRALIT FOTOVOLTAIK "TEKSOEN 1" MBI ORTOFOTO,HARTEN KADASTRALE DHE ATE TOPOGRAFIKE	
ZHVILLUES:	"IDI 2005"SH.P.K	
PROJEKTUES:	"ZENIT&CO"SH.P.K	
NDËRTUES:	"IDI 2005"SH.P.K	
FAZA E PROJEKTIT:	PROJEKT ZBATIM	
SHKALLA 1: 100, 200	NR. I FLETES A-01	NR. I KOPJEVE 06/06