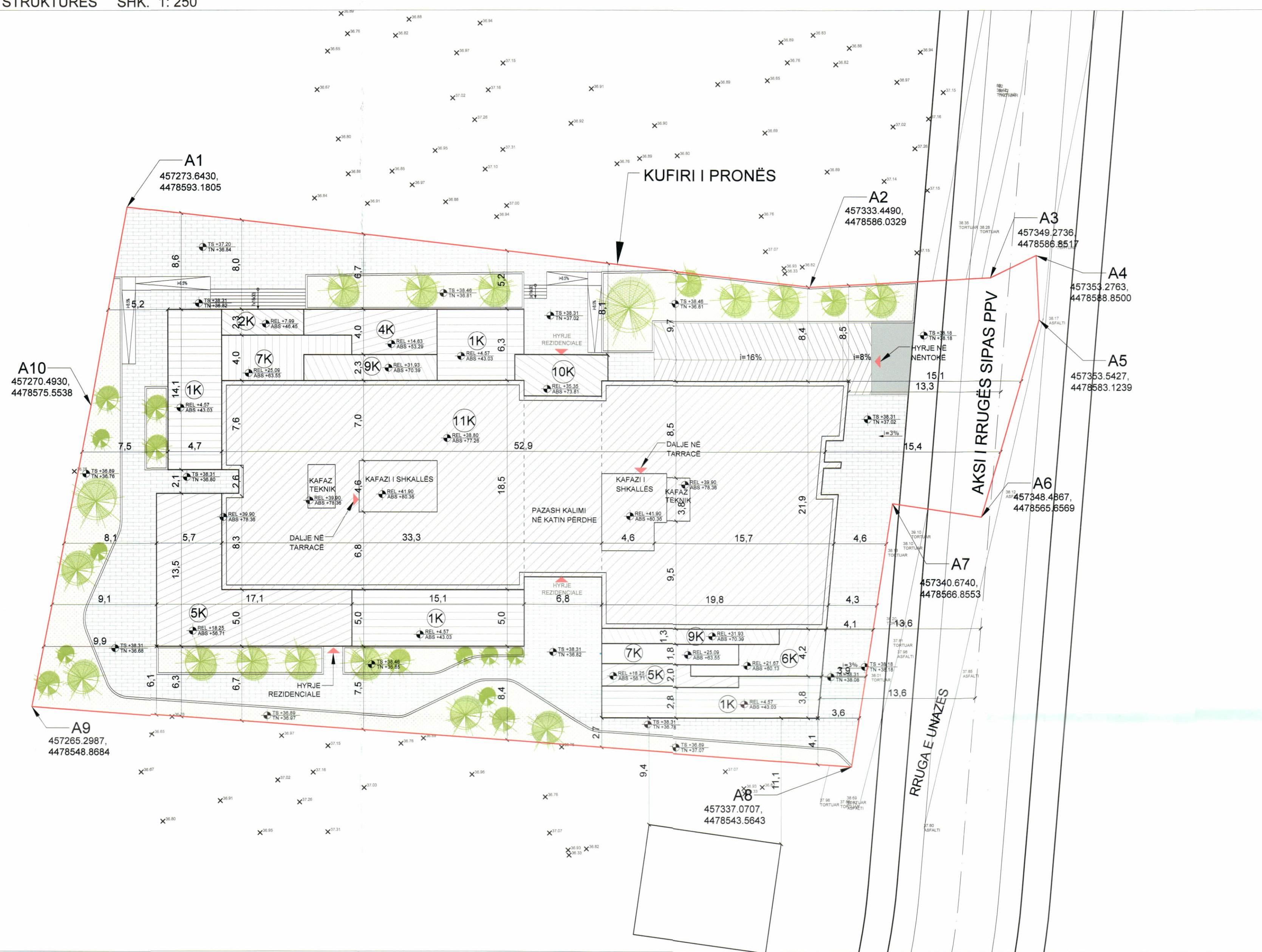


LEJE ZHVILLIMI PËR OBJEKTIN "GODINË BANIMI DHE SHËRBIME ME 1,2,4,5,6,7,9,10 DHE 11 KATE MBI TOKË DHE 2 KATE NËNTOKË",
ME VENDNDODHJE PRANË RRUGËS SË UNAZËS, BASHKIA VLORË.

PLANI I VENDOSJES SË STRUKTURËS SHK. 1:250



PAMJE 3 DIMENSIONALE



REPUBLIKA E SHQIPËRISË
KËSHILLI KOMBËTAR I TERRITORIT

MIRATOHET
KRYETARI I K.K.T

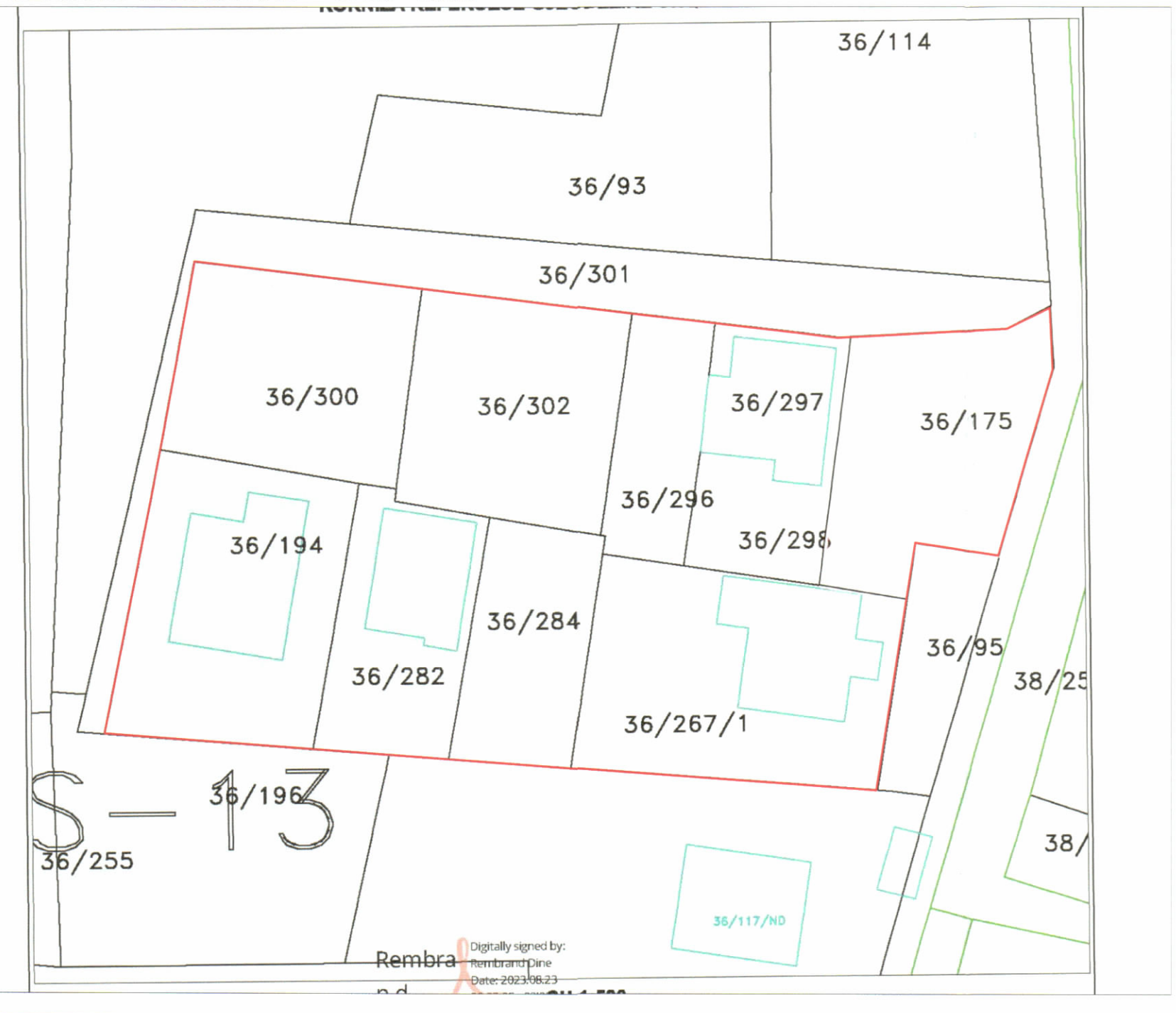


Ministër i Infrastrukturës dhe Energjisë

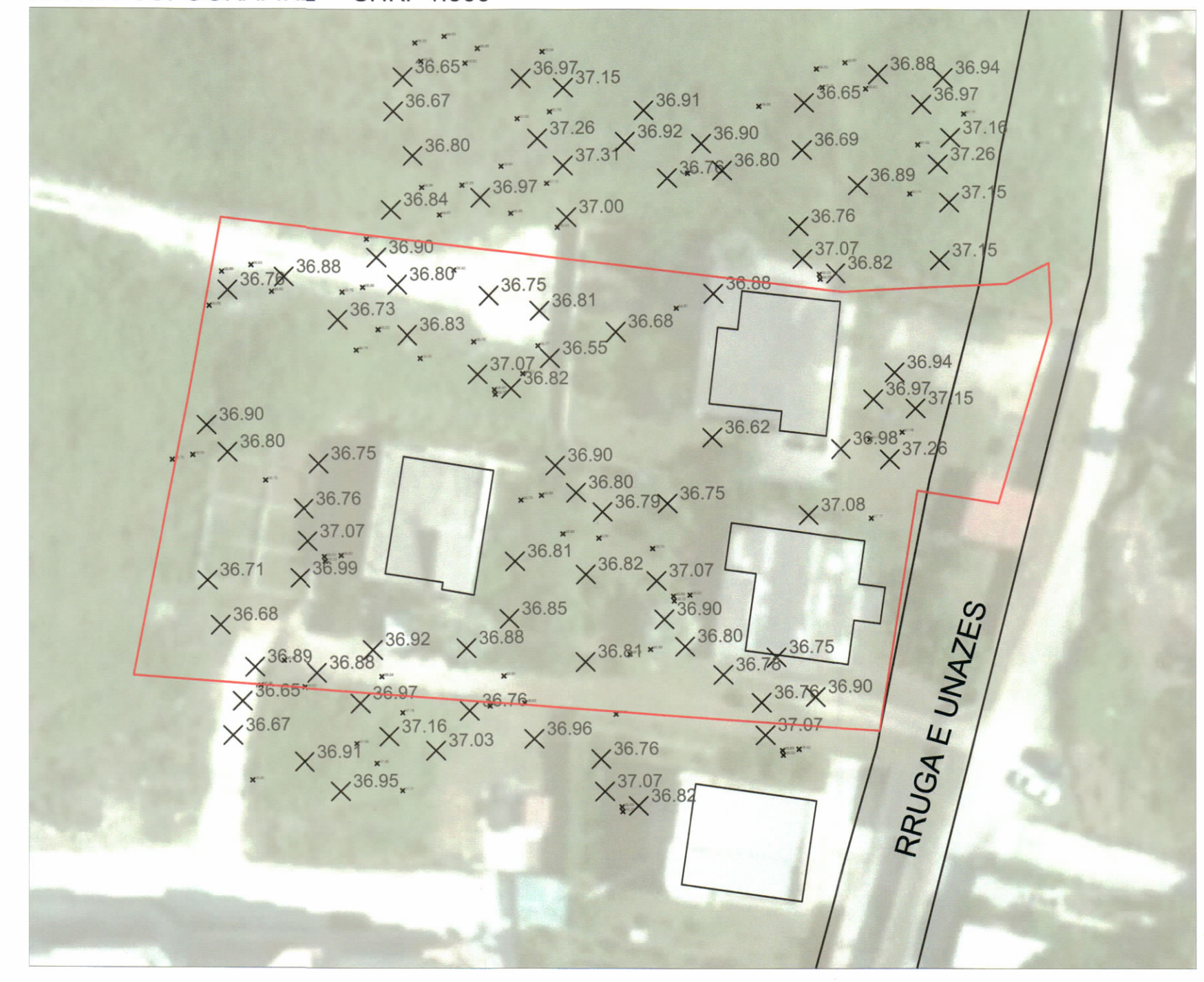
Znj. BELINDA BALLUKU



POZICIONI KADASTRAL SHK. 1:500



HARTA TOPOGRAFIKE SHK. 1:500



TREGUESIT E ZHVILLIMIT:

Sipërfaqe e truallit:	3.282,79 m ²
Sipërfaqe e zënë nga ndërtimi:	1.349,0 m ²
Sipërfaqe ndërtimi mbi tokë:	13.481,7 m ²
Sipërfaqe ndërtimi nën tokë:	4.455,0 m ²
Sipërfaqe totale e ndërtuar:	17.936,7 m ²

Koeficienti i shfrytëzimit të truallit për ndërtim:	41,1%
Intensiteti i ndërtimit:	4,11
Lartësia maksimale e strukturës nga kati perdhë:	39,90 m
Numri i kateve mbi tokë:	11 kate
Numri i kateve nën tokë:	2 kate

TREGUES TEKNIK:

Nr. pasurie: 36/267/1; 36/300; 36/302; 36/298; 36/297; 36/296; 36/284; 36/282; 36/194; 36/175 dhe Zona Kadastrale: 8602

Kufizimet:
Veri: me pronën 36/93, 36/114 dhe 36/99
Lindje: me rrugën e Unazës
Jug: me pronën 36/196 dhe 36/117/ND
Perëndim: me pronën 36/256

Distancat nga kufiri i pronës:		
Veri	5,2 m dhe 8,6 m	për volumn 1K
	8,0 m	për volumn 2K
	6,7 m	për volumn 4K
	10,3 m	për volumn 7K
	10,7 m	për volumn 9K
	8,1 m	për volumn 10K
	8,5 m dhe 14,5 m	për volumn 11K
Lindje	3,6 m	për volumn 1K
	3,9 m	për volumn 6K
	4,1 m dhe 15,1m	për volumn 11K
Jug	2,7, 4,1 dhe 8,5m	për volumn 1K
	6,1 m	për volumn 5K
	11,6 m dhe 12,1m	për volumn 11K
Perëndim	5,2m dhe 7,5 m	për volumn 1K
	7,2m dhe 9,9 m	për volumn 5K
	11,1m dhe 14,6 m	për volumn 11K
Distancat nga aksi i rrugës:		
Lindje	13,3 m dhe 13,5m	për volumn 11K
	13,6 m	për volumn 1K
Veri	5,5 m	për volumn 1K
	11,8, 12,5 m	për volumn 11K
Distancat nga objektet ekzistuese:		
Jug	9,4 m dhe 11 m	për volumn 1K
	17,3 m dhe 19 m	për volumn 11K

- LEGJENDË:
- Kufiri i pronës
 - ➔ Hyrje në Objekt
 - ✕ TS TERREN I SISTEMUAR
IN TERREN NATYROR
 - ✕ REL KUJOTA RELATIVE
ABS KUJOTA ABSOLUTE
 - Struktura e propozuar
 - Gjelbërim filtrues
mbjellje me bar
 - Shtirim me asfalt
(ruga kryesore)
 - Shtirim me plaka
 - ✕ Pemë dekorative

Miratur me Vendim të KKT Nr.15, Datë 28/12/2022

LEJE ZHVILLIMI PËR OBJEKTIN "GODINË BANIMI DHE SHËRBIME ME 1,2,4,5,6,7,9,10 DHE 11 KATE MBI TOKË DHE 2 KATE NËN TOKË", ME VENDNDODHJE PRANË RRUGËS SË UNAZËS, BASHKIA VLORË.

EMËRTIMI I FLETËS:	PLANI I VENDOSJES SË STRUKTURËS "GODINË BANIMI DHE SHËRBIME ME 1,2,4,5,6,7,9,10 DHE 11 KATE MBI TOKË DHE 2 KATE NËN TOKË", ME VENDNDODHJE PRANË RRUGËS SË UNAZËS, BASHKIA VLORË.	
POROSITËS:	"BLU HORIZONT 2005" sh.p.k "FENIKS KONSTRUKSION" sh.p.k	
ZHVILLUES:	"BLU HORIZONT 2005" sh.p.k "FENIKS KONSTRUKSION" sh.p.k "FENIKS KONSTRUKSION" sh.p.k "FENIKS KONSTRUKSION" sh.p.k "FENIKS KONSTRUKSION" sh.p.k	
PROJEKTUES:	"FOCUS ARCHITECTURE" sh.p.k	
FAZA E PROJEKTTIT:	LEJE ZHVILLIMI	
SHKALLA 1:500	NR. I FLETES A-01	NR. I KOPIJEVE 05/06