



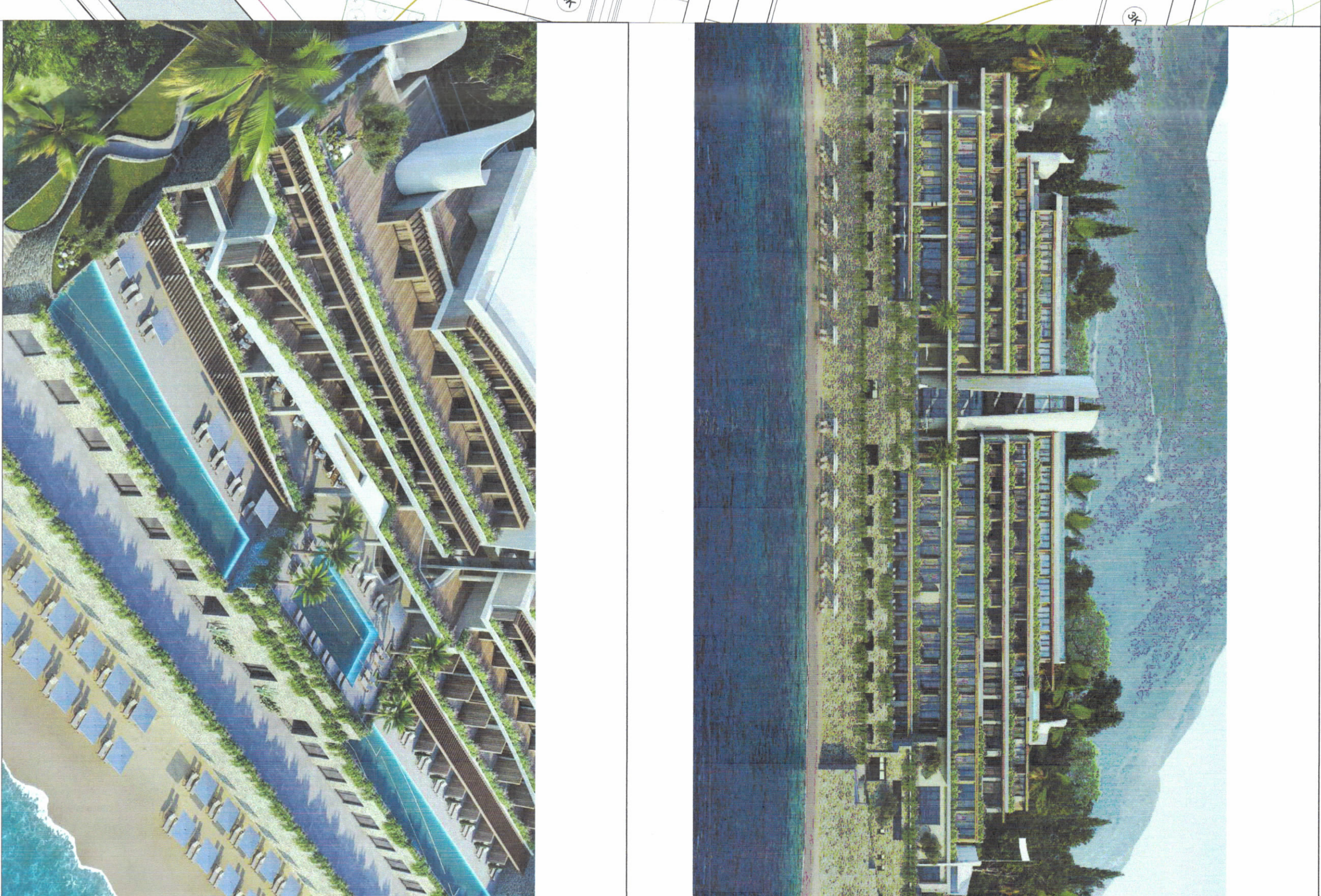
REPUBLIKA E SHQIPËRISË  
KËSHILLI KOMBËTAR I TERRITORIT

MIRATOHET

KRYETARI I K.K.T



Z. EDI RAMA

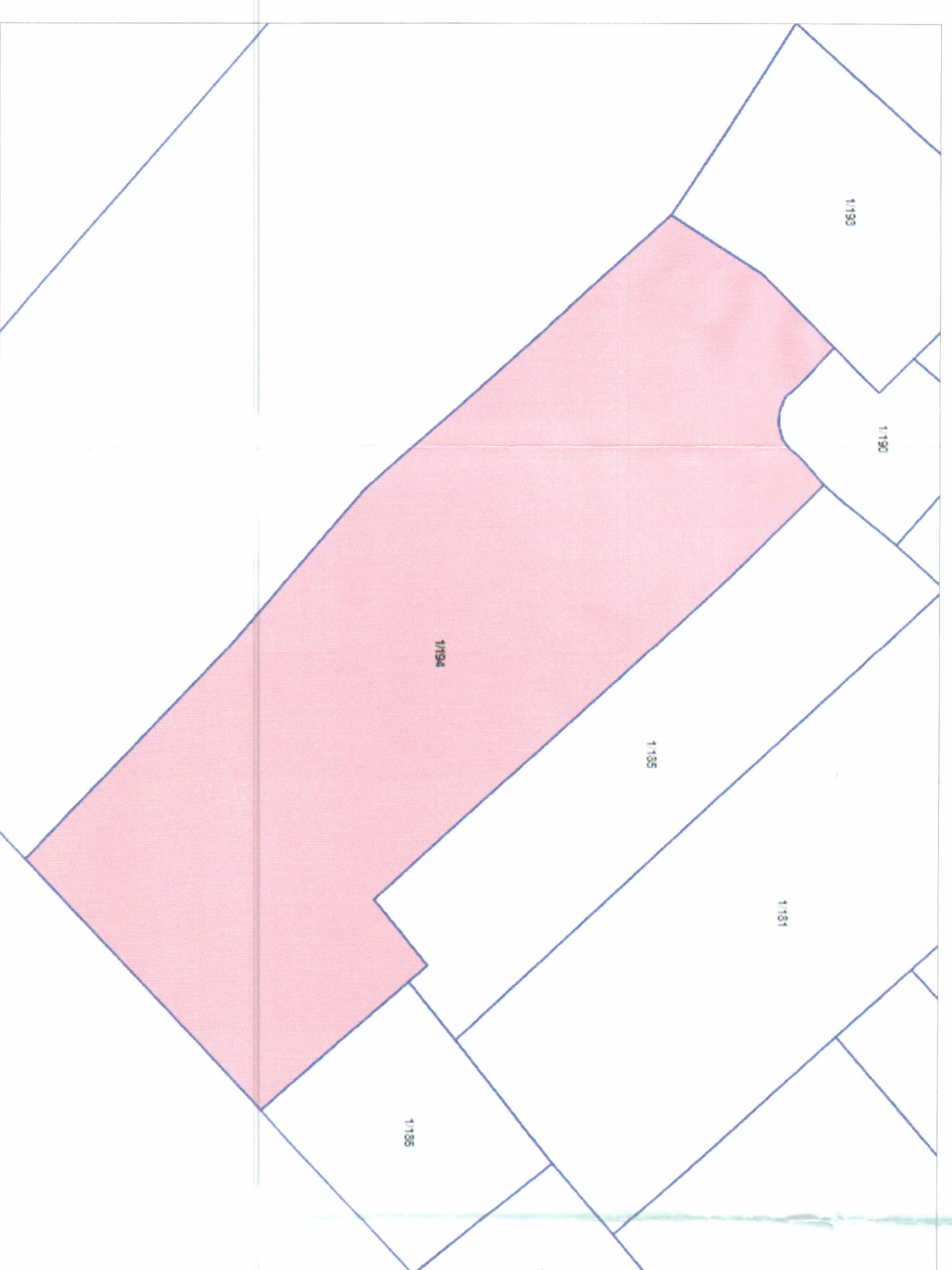


PANJË TREDIMENSIONALE

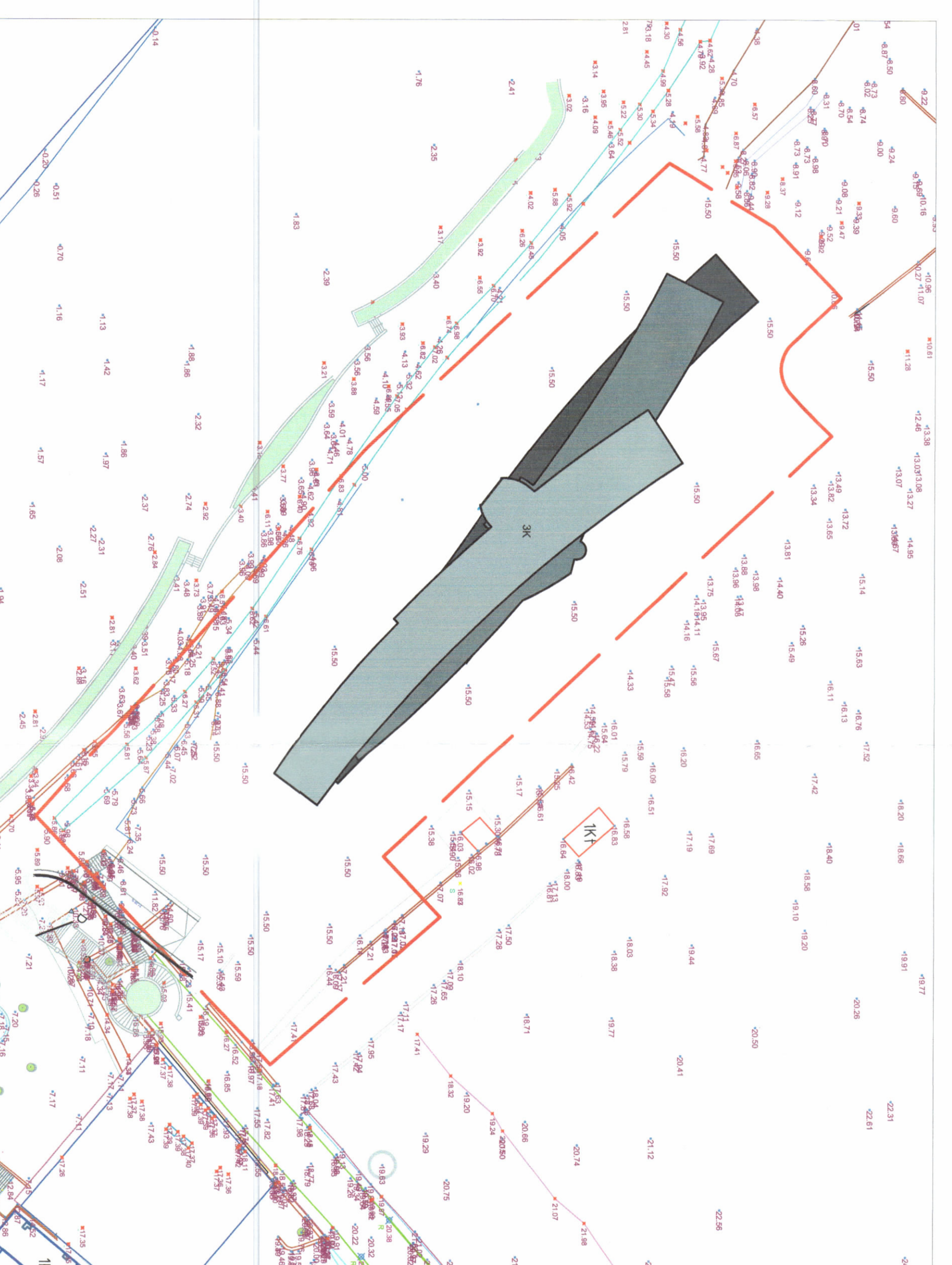


- LEGJENDA**
- Pasazh
  - Kontur kati nentoke
  - Kufi prone
  - Rruga e propozuar
  - Objekt ekzistues
  - Objekt i propozuar
  - Sistemin

PLANI I VENDOSJES SË STRUKTURËS SHK. 1: 2500



POZICIONI KADASTRAL SHK. 1:5000



HARTIA TOPOGRAFIKE SHK. 1:5000

**TREÇESHT E ZHVILLIMIT:**

Sipërfaqe e përgjithshme e truallit:	4700 m <sup>2</sup>
Sipërfaqe e truallit që përdoret për zhvillim:	4700 m <sup>2</sup>
Sipërfaqe e truallit e zënë nga struktura (gjurma):	1690 m <sup>2</sup>
Sipërfaqe e përgjithshme e ndërimit mbi tokë:	7208 m <sup>2</sup>
Sipërfaqe e përgjithshme e ndërimit nen tokë:	7918 m <sup>2</sup>
Sipërfaqe e përgjithshme:	15126 m <sup>2</sup>
Koeficienti i shtrirëzimit të truallit për ndërimit:	36 %
Koeficienti i shtrirëzimit të truallit hapësira publike:	54 %
Koeficienti i shtrirëzimit të truallit për rrugë:	10 %
Intensiteti i ndërimit:	1.53
Lartësia maksimale e strukturës nga niveli i kuotës së sistemit:	15.15 m
Niveli i katëve mbi tokë:	12.3 dhe 4 kate
Niveli i katëve nen tokë:	3 kate

**TREÇESHT TEKNIK:**

Nr. pasurie	1/194
Zona Kadastrele:	1739
Kufizimet:	
Distancaet nga kufiri i pronës:	4 m, 9 m dhe 12 m
Veritindje:	8 m dhe 13 m
Juglindje:	14 m
Jugperëndim:	14 m
Vendërdim:	6 m

Znj. MIRELA KUMBARO

Ministër i Turizmit dhe Mjedisit



Miratuar me Vendim të KKT Nr.36, Datë 18/10/2023

LEJE NDËRTIMI PËR OBJEKTIN: "RIKONSTRUKSON DHE SHITESË KATI PËR OBJEKTIN "OBJEKT HOTELERI DHE SHËRBIME 1, 2, 3 DHE 4 KAT ME 3 KAT NËNTOKE", ME VENDNDODHJE BASHKINË HIMARË, ME SUBJEKT ZHVILLUES SHOQËRINË "DRYMADHES DREAM" SH.P.K.

EMËRTIMI I FLETES: Plani i vendosjes së strukturës

POROSITËS: DRYMADHES DREAM

PROJEKTUES: ARK. RENZO COSTA

ZHVILLUES: DRYMADHES DREAM

FAZA E PROJEKTTI: LEJE NDËRTIMI

SHKALLA 1:2000 NR. I FLETES A-03 NR. I KOPIEVE 03/06 - 09/06