

LEJJE ZHVILLIMI PËR OBJEKTIN: "NDËRTIMI E IMPIANTIT GJENERUES TË ENERGJISË ELEKTRIKE FOTOVOLTAIKE, ME KAPACITET TË INSTALUAR 2 MW, DHE VEPRAVE NDIHMËSE" ME VENDNDODHJE BASHKIA FIER, ME SUBJEKT ZHVILLUES "AgroRoma 2019" Sh.p.k.



REPUBLIKA E SHQIPËRISË
KËSHILLI KOMBËTAR I TERRITORIT

MIRATOHET

KRYETARI I K.K.T

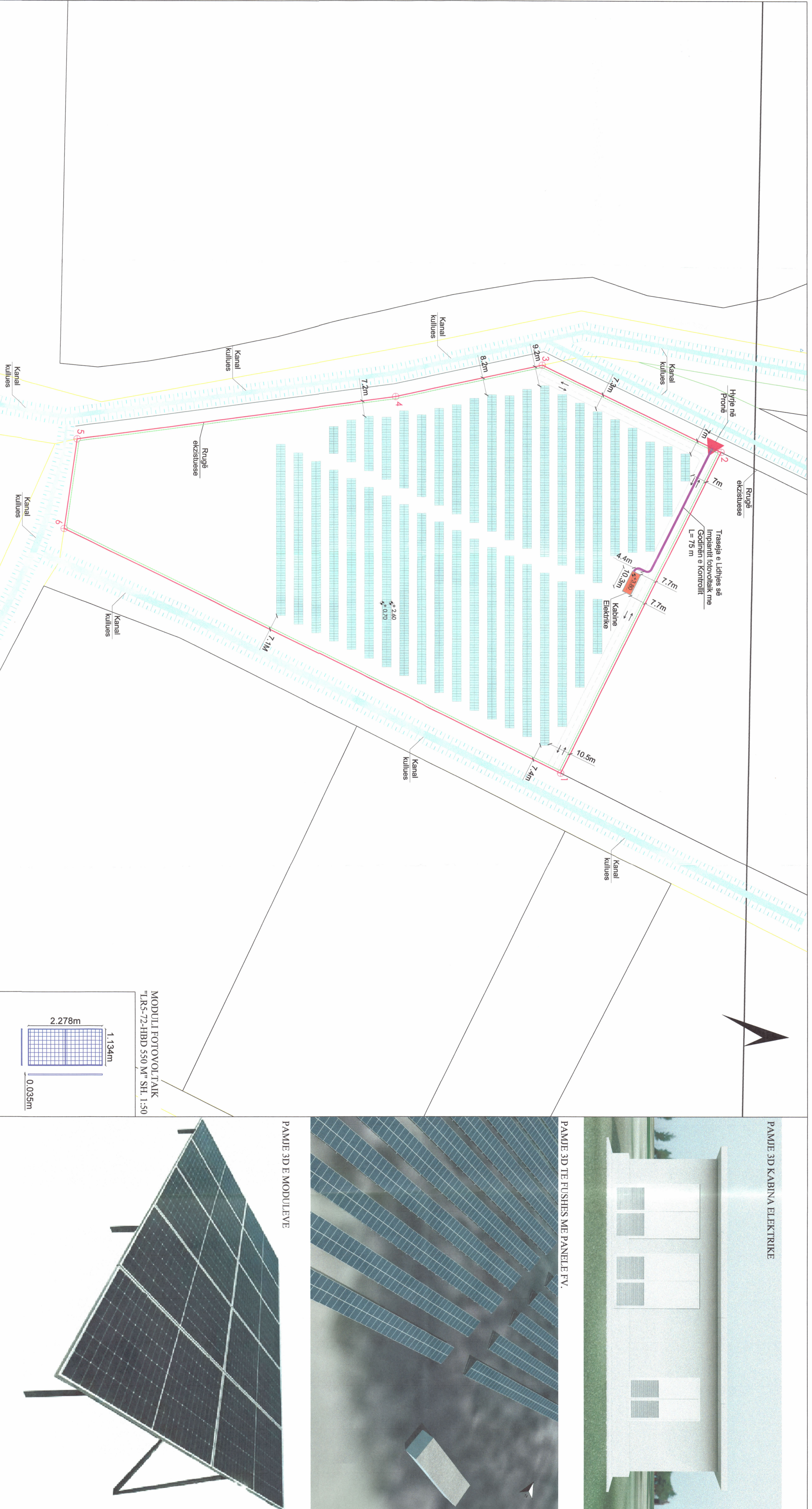
Z. EDI RAMA

Zni. Belinda Balluku
Ministër i Infrastrukturës dhe Energjisë

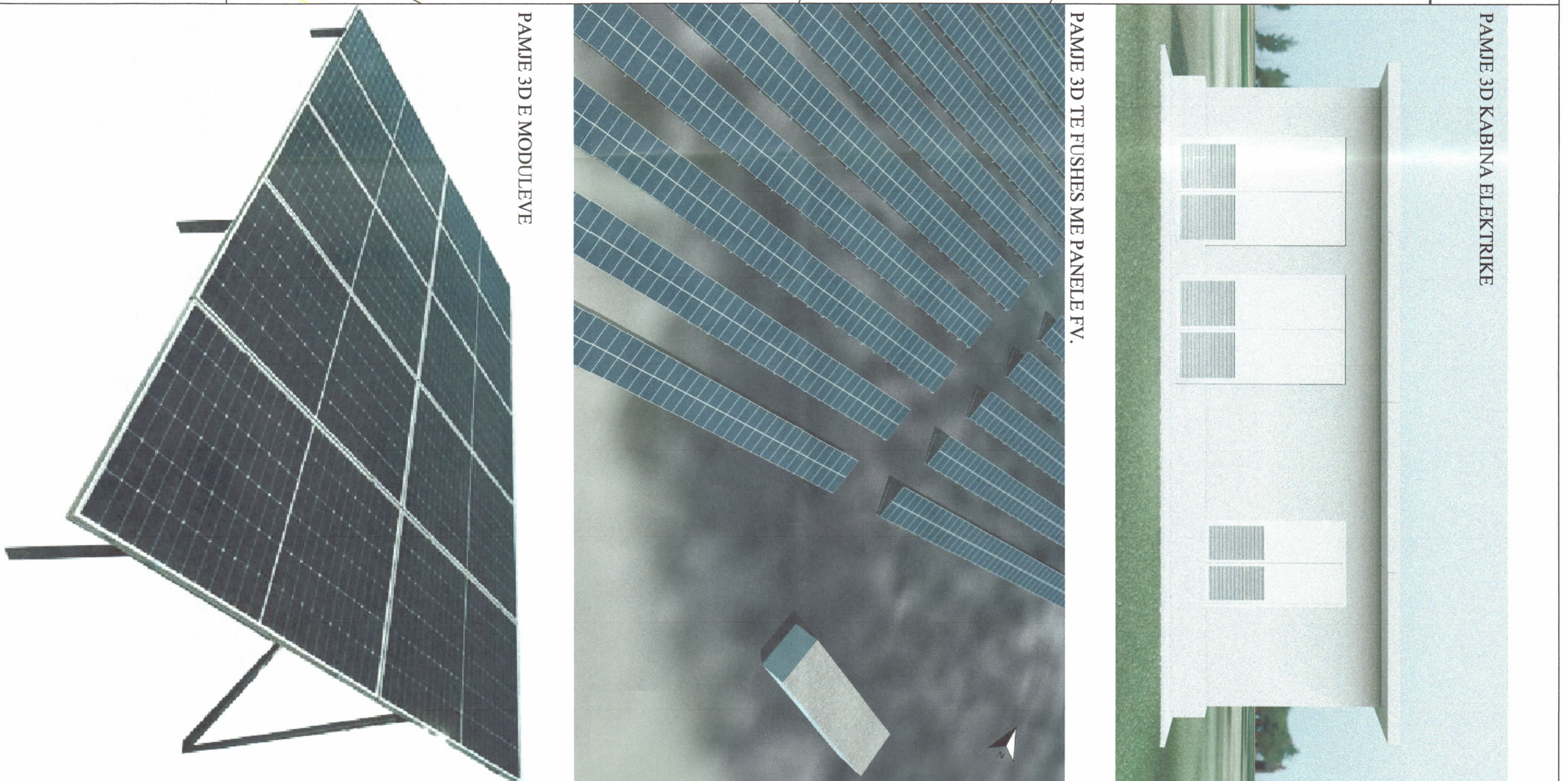
Miratuar me Vendim të KKT Nr.42, Datë 29 /05/2023

LEJJE ZHVILLIMI PËR OBJEKTIN:
"NDËRTIMI E IMPIANTIT GJENERUES TË ENERGJISË ELEKTRIKE FOTOVOLTAIKE, ME KAPACITET TË INSTALUAR 2 MW, DHE VEPRAVE NDIHMËSE", ME VENDNDODHJE BASHKIA FIER

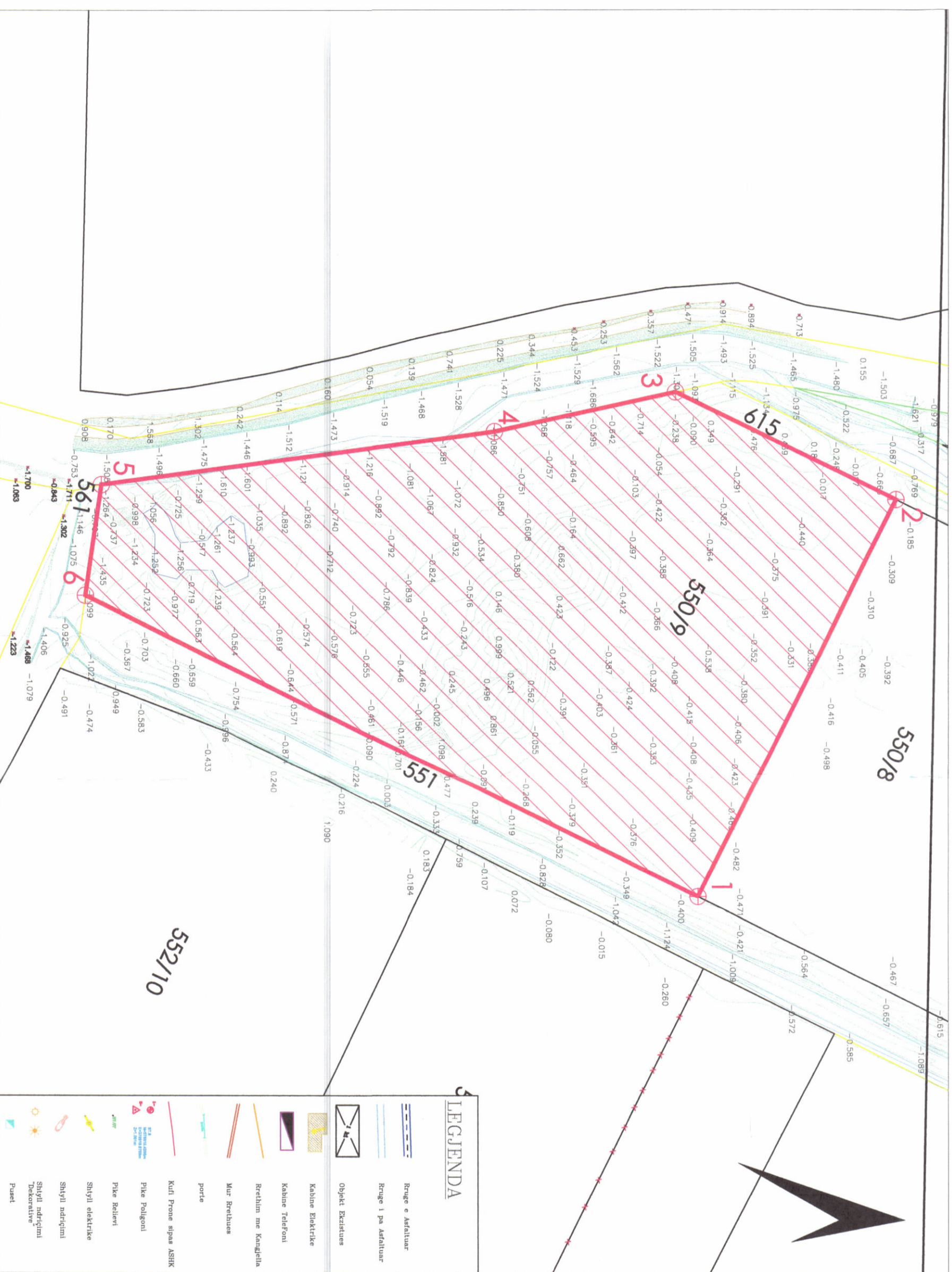
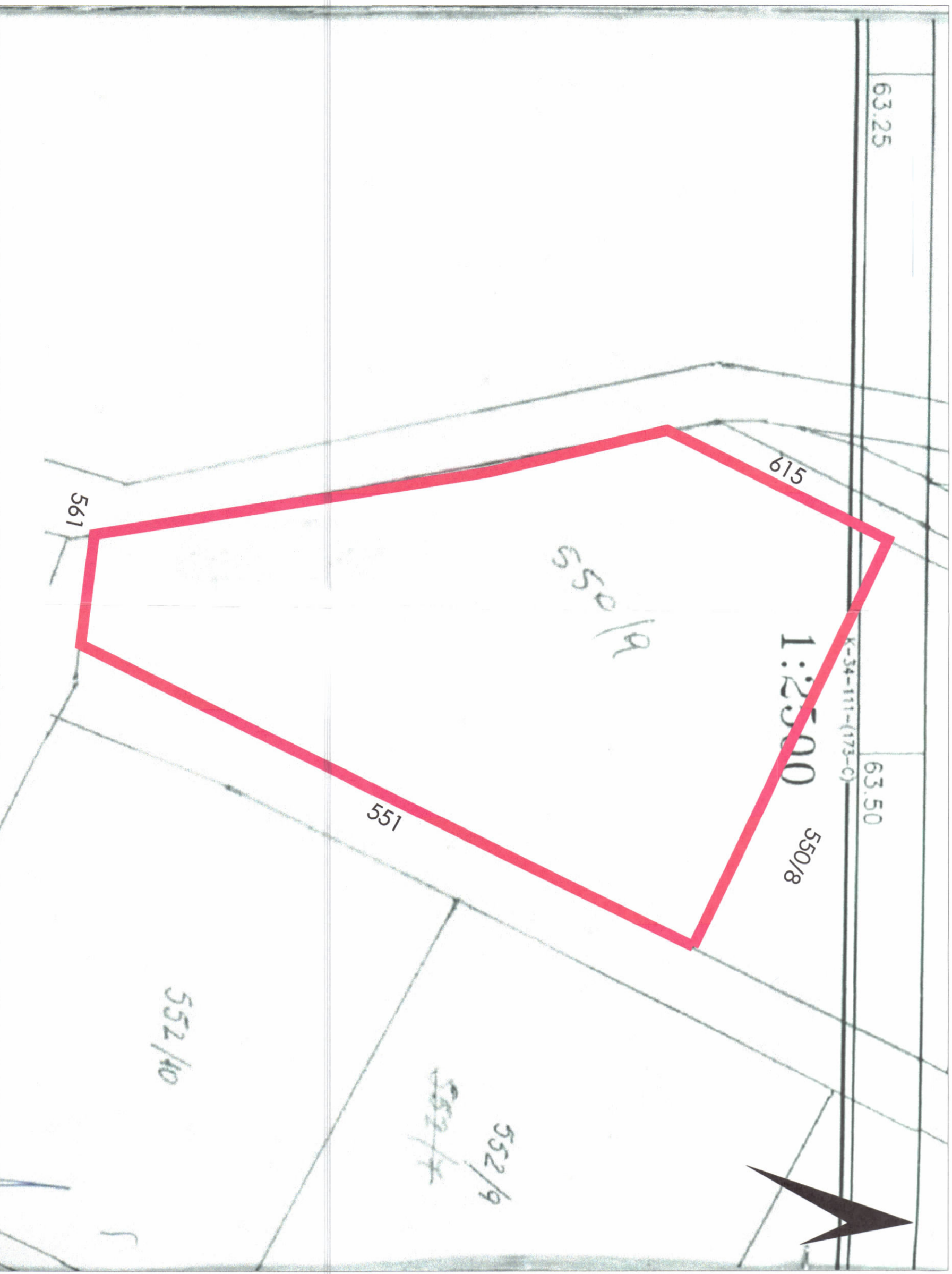
EMËRTIMI I FLETËS:	Plani i vendosjes së strukturës	
POKOSITËS:	"AgroRoma 2019" Sh.p.k	
PROJEKTUES:	Akt. Ermir DERRAJSHI A.10722	
ZHVILLUES:	"AgroRoma 2019" Sh.p.k	
FAZA E PROJEKTIT:	PROJEKTI IDE	
SHKALLA 1:50 / 1:1500	NR. I FLETËS A-01	NR. I KOPËRVE 07/06 - 06/06



PAMJE TREDIMENSIONALE



PLANI I VENDOSJES SË IMPIANTIT FOTOVOLTAIK SHK. 1: 750



TREGUESIT E ZHVILLIMIT:
Sipërfaqe e tokës e zënë nga struktura (kabinë elektrike): 33 000 m²
Sipërfaqja e përgjithshme e ndërimitit: 47 m²
Sipërfaqja e pronës e zene nga panelët fotovoltaikë: 10 448 m²
Gjatësia e linjes për lidhjen nga godinen e kontrollit: 75 m
Lartësia maksimale e strukturës nga niveli i kufiut së sistemit: 3,8 m
Lartësia maksimale e strukturës së paneleve: 2,65 m
Numri i katëve mbi tokë: 1 kat
Numri i katëve nën tokë: 0 kat
Pigje e instaluar e sistemit në AC: 2 MW
Prodhimi vjetor i parashikuar: 3 457 MWh/vit

TREGUESI TEKNIK: Implants fotovoltaik "AGRO ROMA 2019"

Zona Kadastrele: 3358
Nr. i pasurisë: 550/9
Kufizimet:
Vert: 550/8
Lindje: 551
Jug: 561
Perëndim: 615

Distanca nga kufiri i pronës:
Vert: 7,0 m - 10,5 m
Lindje: 7,1 m - 7,4 m
Jug: 7,2 m - 9,2 m
Perëndim: 7,0 m - 7,3 m

LEGJENDE:
KUFIRI I PRONËS
RRETHIMI I PRONËS
KABINA ELEKTRIKE
RRUGË SHËRBYMI ME ÇAKULL PËR IMPIANTIN

KOORDINATA KUTIZORE TE KONTIERI PRONËS KROASH			
PINA	E	N	
1	447828,886	451252,631	
2	447708,923	451460,355	
3	447468,261	451318,396	
4	447468,147	451250,095	
5	447708,078	4516103,696	
6	447744,678	451097,744	

Sipërfaqja e 3358