

LEJE NDËRTIMI PËR OBJEKTIN: "GODINË SHËRBIMI HOTELERI ME 1, 2, 3 DHE 4 KATE MBI TOKË DHE 1 KAT NËNTOKË", ME VENDNDODHJE NË DHËRMI, BASHKIA HIMARË.



PAMJE 3 DIMENSIONALE



FOTOMONTAZH



REPUBLICA E SHQIPËRISË
KËSHILLI KOMBËTAR I TERRITORIT

MIRATOHET

KRYETARI I K.K.T

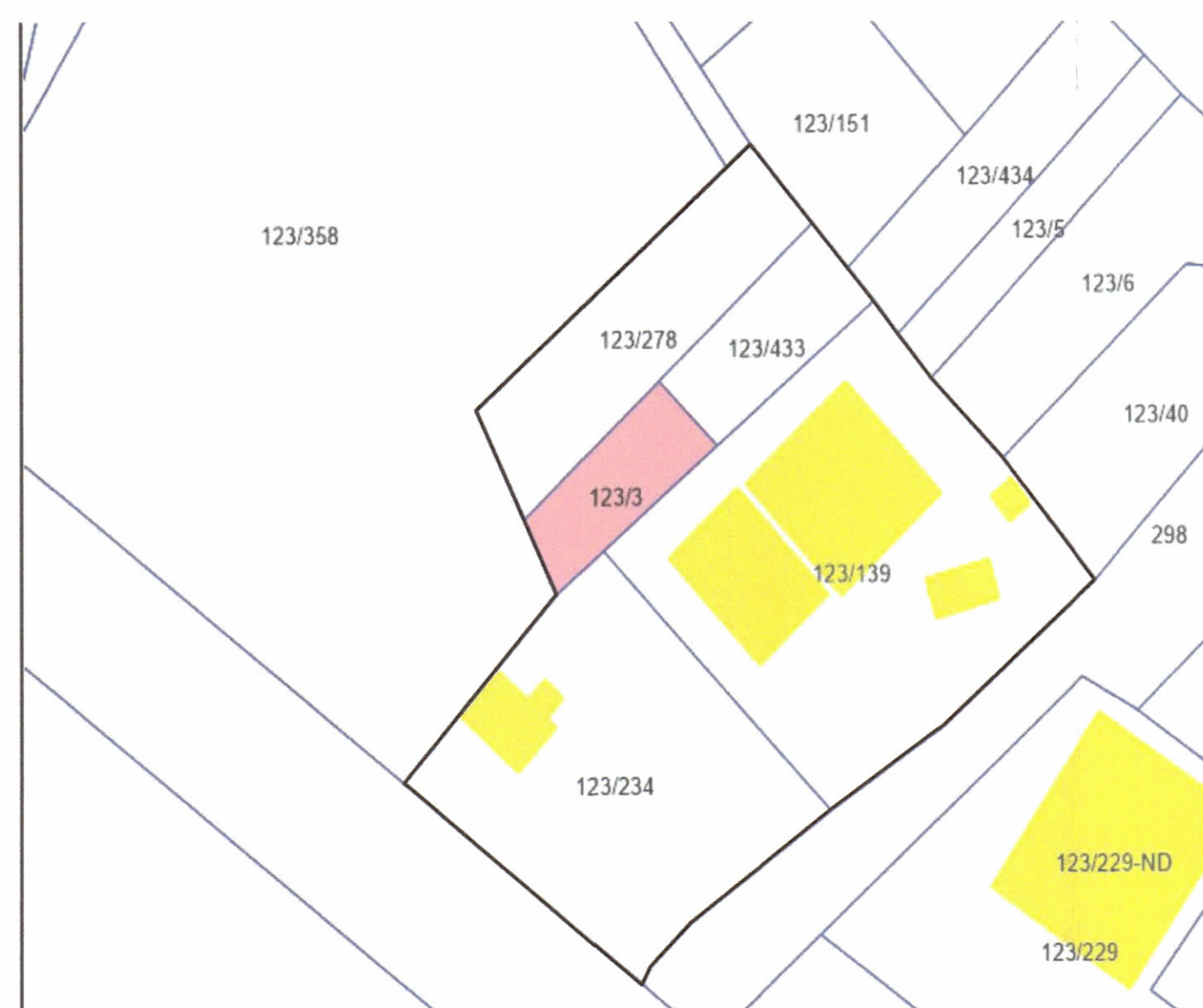


Znj. MIRELA KUMBARO
Ministër i Turizmit dhe Mjedisit

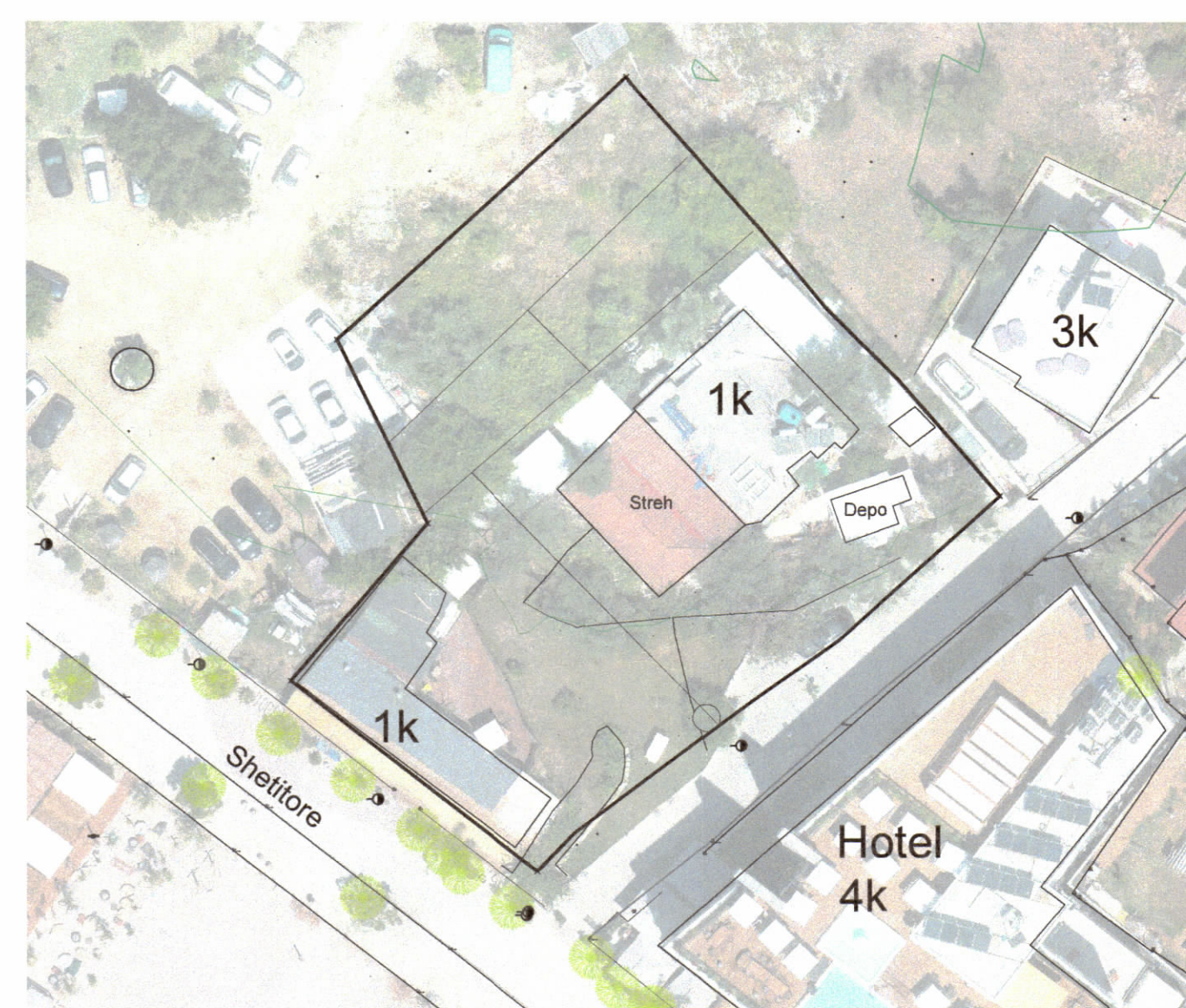


Miruar me Vendim të KKT Nr. 43, Datë 01/08/2023

PLANI I VENDOSJES SË STRUKTURËS SHK. 1:250



POZICIONI KADASTRAL SHK. 1:500



HARTA TOPOGRAFIKE SHK. 1:500

TREGUESIT E ZHVILLIMIT:
Sipërfaqja e Pronës = 1,760.0 m²
Sip. e Zënë me ndërtim (SN) = 1,125.5 m²
Sip. Totale e Ndërtuar mbi tokë = 4,445.6 m²
Sip. Totale e Ndërtuar nën tokë = 1,454.3 m²
Sip. Totale e Ndërtuar (STN) = 5,899.9 m²

Koeficienti i shfrytëzimit të truallit për ndërtim: 63.95%
Intensiteti i ndërtimit: 2.53
Lartësia maksimale e strukturës nga kati përdehe: 15.86 m
Numri i kateve mbi tokë: 4 kate
Numri i kateve nën tokë: 1 kat

TREGUESIT TEKNIK:
Zona Kadastrale: Z.K. 1481; Nr. pasurive: 123/234; 123/139; 123/3; 123/433; 123/278; në emër të: Fatos Malaj dhe Bashkëpronarët
Kufizimet:
Veri - perëndim: me pronën 123/358
Veri - lindje: me pronën 123/458; 123/151; 123/434; 123/5; 123/6; 123/40;
Jug - perëndim: me pronën 289 (shëtitoren e plazhit)
Jug - lindje: me pronën 288 (rugë)

Distancat nga kufiri i pronës:
Veri-lindje 1.4 m, 1.7m dhe 1.8m nga Volumi 4K
Veri-perëndim 2.2m, 4.2m, 3.7m dhe 4.0m nga Volumi 1K
3.5m dhe 5.4m nga Volumi 2K
7.2m, 9.0m, 5.2m dhe 5.1m nga Volumi 4K
Jug-lindje 0.3m; 1.4m dhe 2.4m nga Volumi 4K
Jug-perëndim 3.1m dhe 5.4m nga Volumi 1K
1.3m, 1.6m dhe 6.1m nga Volumi 4K

Distancat nga aksii i rrugës në PPV:
Jug-lindje 6.1m, nga Volumi 4K
Veri-lindje 4.5m, nga Volumi 4K

Distancat nga objektet ekzistues:
Veri-lindje 7.8 m nga objekti 3K për Volumin 4K
Jug-lindje 11.0 m nga objekti 4K për Volumin 4K

LEGJENDE
KUFIRI I PRONËS
OBJEKTI I RI
TS (TERREN I SISTEMUAR)
TN (TERREN NATYROR)
REL (KUTA RELATIVE)
ABS (KUTA ABSOLUTE)

LEJE NDËRTIMI PËR OBJEKTIN: "GODINË SHËRBIMI HOTELERI ME 1, 2, 3 DHE 4 KATE MBI TOKË DHE 1 KAT NËNTOKË", ME VENDNDODHJE NË DHËRMI, BASHKIA HIMARË.

| | | |
|--------------------|---|---------------------|
| EMËRTIMI I FLETËS: | PLANI I VENDOSJES SË OBJEKTIT: "GODINË SHËRBIMI HOTELERI ME 1, 2, 3 DHE 4 KATE MBI TOKË DHE 1 KAT NËNTOKË", ME VENDNDODHJE NË DHËRMI, BASHKIA HIMARË. | |
| PROJEKTUES: | "FOCUS ARCHITECTURE" sh.p.k. | |
| ZHVILLUES: | "LA BRISA" sh.p.k. | |
| FAZA E PROJEKTIT: | PROJEKT ZBATIMI | |
| SHKALLA 1: 250 | NR. I FLETES A-01 | NR. I KOPJEVE 04/06 |