

LEJE NDËRTIMI PËR OBJEKTIN: STRUKTURË HOTELIERE DHE REZIDENCA ME SHËRBIME TURISTIKE, 4 KATE, ME TERRACË TË SHFRYTËZUESHME, 1 KAT NËN TOKË DHE MUR RRETHUES, ME VENDNDODHJE NË RADHIMË, BASHKIA VLORË



REPUBLIKA E SHQIPËRISË
KËSHILLI KOMBËTAR I TERRITORIT

MIRATOHET

KRYETARI T.K.K.T

Z. EDI RAMA

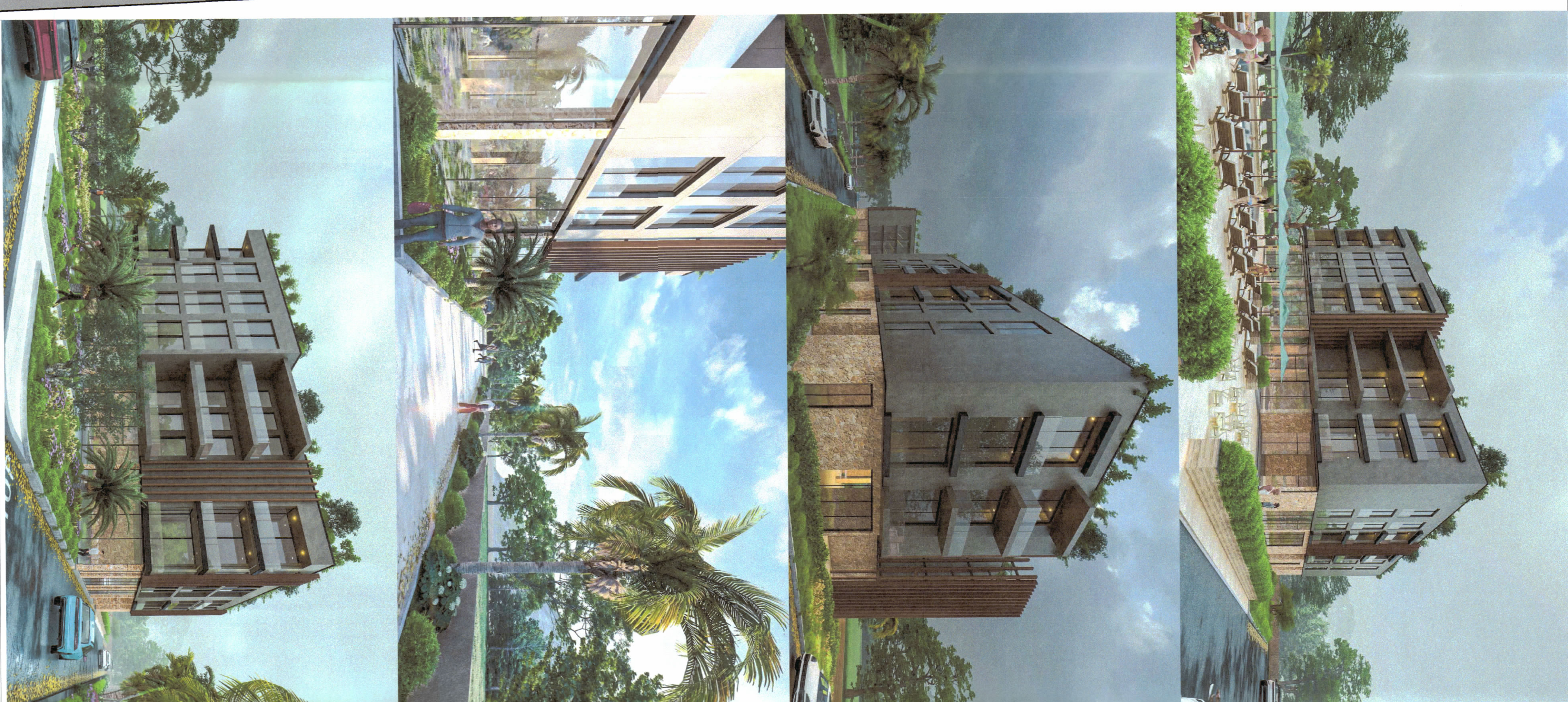
Znj. Mirela Kumbaro Furxhi
Ministër i Turizmit dhe Mjedisit



Miratuar me Vendim të KKT Nr.48, Datë 01/08/2023

LEJE NDËRTIMI PËR OBJEKTIN:
STRUKTURË HOTELIERE DHE REZIDENCA ME SHËRBIME TURISTIKE,
4 KATE, ME TERRACË TË SHFRYTËZUESHME, 1 KAT NËN TOKË DHE MUR
RRETHUES, ME VENDNDODHJE NË RADHIMË, BASHKIA VLORË.

EMËRTIMI I FLETËS:	PLANI I VENDOSJES SË STRUKTURËS	
POROSITËS:	"REGINA GROUP CONSTRUCTION" shpk	
PROJEKTUES:	"LUX PROJECT" shpk N.2038/2 "REGINA GROUP CONSTRUCTION" shpk	
ZHVILLUES:		
FAZA E PROJEKTTI:	LEJE NDËRTIMI	
SHKALLA 1: 250	NR. I FLETËS A/01	NR. I KOPJEVE 04/06



PLANI I VENDOSJES SË STRUKTURËS SHK. 1: 250



POZICIONI KADASTRAL SHK. 1:1000



HARTA TOPOGRAFIKE SHK. 1:1000

- TREKUESIT E ZHVILLIMIT:**
- Sipërfaqe e përgjithshme e truallit: 5500 m²
 - Sipërfaqe e truallit e zënë nga struktura (gjurmja): 1539 m²
 - Sipërfaqe e përgjithshme e ndërimit mbi tokë: 6600 m²
 - Sipërfaqe e përgjithshme e ndërimit nën tokë: 3172 m²
 - Sipërfaqe e ballkoneve: 1077 m²
 - Sipërfaqe e përgjithshme e ndërimit: 9879,7 m²
 - Sipërfaqe e terracave të shfrytëzueshme: 239 m²
 - Sipërfaqe e pishinës: 28 %
 - Koeficienti i shfrytëzimit të truallit për ndërimit: 12,9 %
 - Intensiteti i ndërimit: 14,53 m
 - Lartësia maksimale e strukturës nga niveli i kufiut së sistemit: 12,90 m
 - Niveli i kateve nën tokë: 4 kat
 - Niveli i kateve nën tokë: 1 kat

TREKUESI TEKNIK:
Zona Kadastrale: Z.K. 3140 ; Nr. pasurie 205/3, në emër të: Hyria Bejkuare
Kufizimet:
Vet: 205/1/1
Jug: 205/4/1
Lindje: 160/2-Kanal
Perendim: Rroge

- Distanca nga objektet eksistues:**
- Juga: 13,85 m - 16,65 m - 17,20 m
 - Distanca nga kufiri i protës:
Veru: 10,50 m - 5,20 m
Lindja: 6,40 m - 14,50 m
Juga: 7,60 m - 12,50 m
Perendim: 13,15m - 17,90m
 - Distanca nga tunji i rrugës sipas PPV: 15,6 m
 - Distanca nga tunji i rrugës eksistues: 23 m

- LEGJENDE:**
- Kufiri i protës
 - Rruga sipas PPV
 - Aksi rrugës sipas PPV
 - Tropi rrugës eksistues
 - Objekt eksistues