

**LEJE NDËRTIMI PËR OBJEKTIN: KOMPLEKS HOTELERI, REZIDENCIAL DHE SHËRBIME "LANA RIVERSIDE RESIDENCES", 1, 2, 3, 5, 8, 56 KAT MBI TOKË DHE 6 KAT NËNTOKË, ME VENDNDODHJE NË BULEVARDIN "GJERGJ FISHTA", BASHKIA TIRANË**



REPUBLIKA E SHQIPËRISË  
KËSHILLI KOMBËTAR I TERRITORIT

MIRATOHET  
KRYETARI I K.K.T

Z. EDIRAMA

Znj. Belinda Balluku

Ministër i Infrastrukturës dhe Energjitikës

Miruar me vendim të KKT, Nr.32, date 01.08.2023

**LEJE NDËRTIMI PËR OBJEKTIN: KOMPLEKS HOTELERI, REZIDENCIAL DHE SHËRBIME "LANA RIVERSIDE RESIDENCES", 1, 2, 3, 5, 8, 56 KAT MBI TOKË DHE 6 KAT NËNTOKË, ME VENDNDODHJE NË BULEVARDIN "GJERGJ FISHTA", BASHKIA TIRANË**

EMËRTIMI I FLETËS:	PLANI I VENDOSJES SE STRUKTURES	
POROSITËS:	FOREVER CONSTRUCTION SH.P.K.	
PROJEKTUES:	MARCO CASAMONTI & PARTNER X-PLAN STUDIO SH.P.K.	
ZHVILLUES:	FOREVER CONSTRUCTION SH.P.K.	
FAZA E PROJEKTIIT:	PROJEKT IDE	
SHKALLA 1: 350	NR. I FLETES A-01	NR. I KOPJEVE 03/06 - 06/06



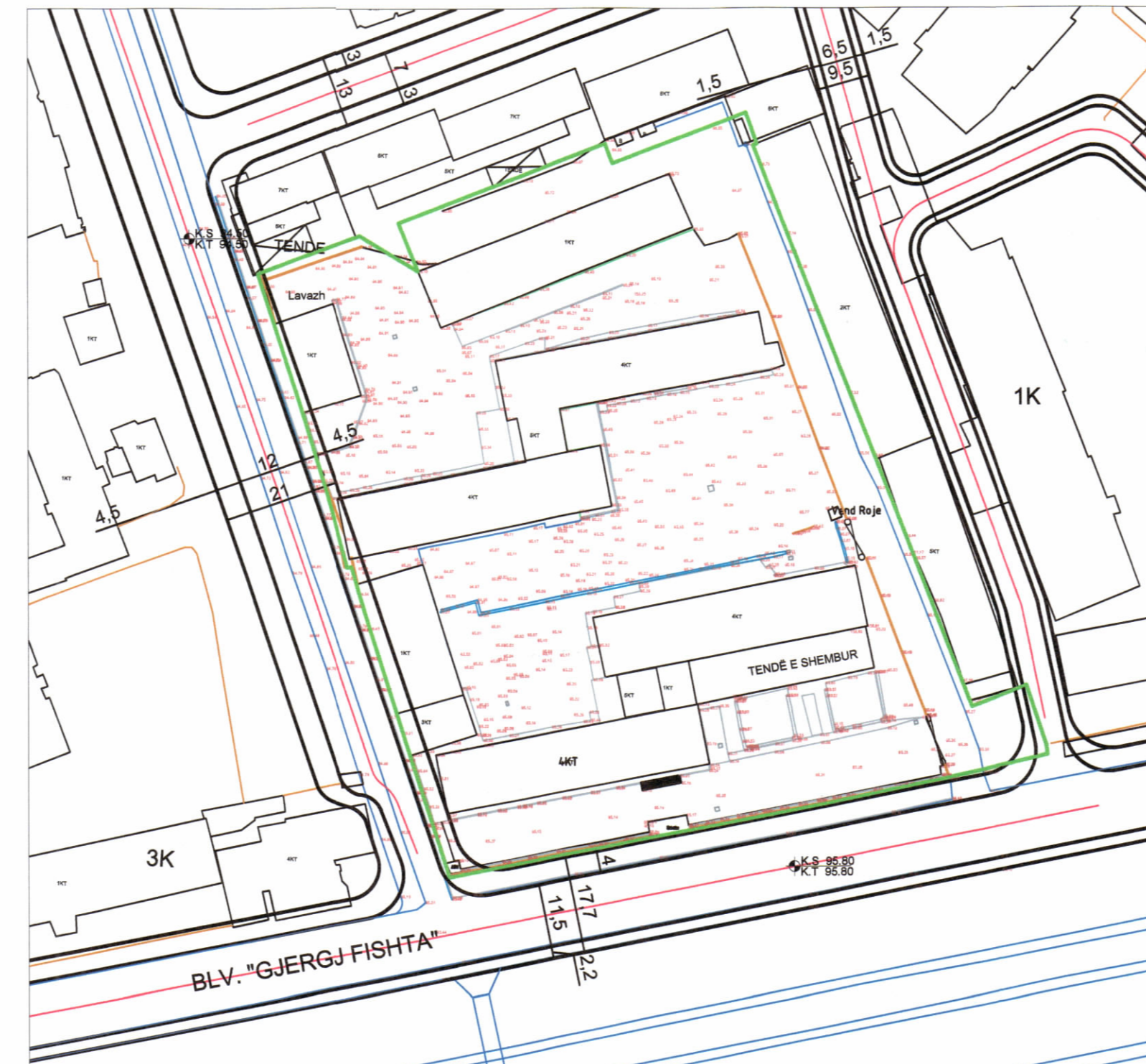
PLANI I VENDOSJES SË STRUKTURËS SHK. 1:350



PAMJE TREDIMENSIONALE



HARTA KADASTRALE SHK. 1:1000



RILEVIMI TOPOGRAFIK SHK. 1:1000

**TREGUESIT E ZHVILLIMIT:**

Sipërfaqe e përgjithshme e truallit:	12,201.36 m <sup>2</sup>
Sipërfaqe e truallit e zënë nga struktura (gjurma):	7,368 m <sup>2</sup>
Sipërfaqe e përgjithshme e ndërtimit mbi tokë:	96,200 m <sup>2</sup>
Sipërfaqe e përgjithshme e ndërtimit nëntokë:	59,700 m <sup>2</sup>
Koeficienti i shfrytëzimit të truallit për ndërtim:	60.4 %
Intensiteti i ndërtimit:	7.9
Lartësia maksimale e strukturës nga niveli i kuotës së sistemimit:	204.45 m
Numri i kateve mbi tokë:	1, 2, 3, 5, 8, 56 Kate
Numri i kateve nën tokë:	6 Kate

**TREGUESIT TEKNIK:**

Nr. Pasurie: 2/686, 2/336, 2/807, 2/297, 2/337, 2/804, 2/808  
Zona kadastrale Nr.: 8250

**Distancat nga kufiri i pronës:**

Veri:	9.5m, 13m dhe 13.5m	nga Kufiri i Pronës për Volumin 5, 7 dhe 8 Kat
Lindje:	13.5m dhe 16.7m	nga Kufiri i Pronës për Volumin 5 dhe 8 Kat
Jug:	10.5m, 13.5m, 21.3m	nga Kufiri i Pronës për Volumin 56 Kat
Perëndim:	5.2m dhe 15.3m	nga Kufiri i Pronës për Volumin 5 dhe 8 Kat
	3.4m	nga Kufiri i Pronës për Volumin 56 Kat
Perëndim:	1.5m, 9.5m, 14.7 dhe 8.1m	nga Kufiri i Pronës për Volumin 5 dhe 8 Kat

**Distancat nga aksi i rrugës:**

Perëndim:	10.6m, 18.3m, 22.9m dhe 12.6m	nga Kufiri i Pronës për Volumin 5 dhe 8 Kat
Jug:	22.5m dhe 13.4m	nga Kufiri i Pronës për Volumin 5 dhe 8 Kat
	13.7m dhe 19.2m	nga Kufiri i Pronës për Volumin 56 Kat

**LEGJENDË:**

— Kufiri i Pronës