

LEJE PËR RISHIKIMIN E KUSHTEVE GJATË NDËRTIMIT, SHTYRJEN E AFATIT DHE NDRYSHIMIN E SUBJEKTIT ZHVILLUES NË LEJEN EKZISTUESE :
 “KOMPLEKSI TURISTIK THYMUS”, ME VENDNDODHJE NË DHËRMI, BASHKIA HIMARË



LEGJENDA:

1. NDRYSHIME:

- OBJEKTEVE QË NUK NDRYSHOJNË
- OBJEKTEVE QË NDRYSHOJNË

- SHTESE KATI
- BALLKON
- SHKALLE
- PISHINA

RRUGËT ME KALLDRËM:

- PROFIL RRUGE 5.5m
- PROFIL RRUGE 4.0m
- PROFIL RRUGE 3.5m

2. NDËRTIM EKZISTUES:

- HOTEL EKZISTUES

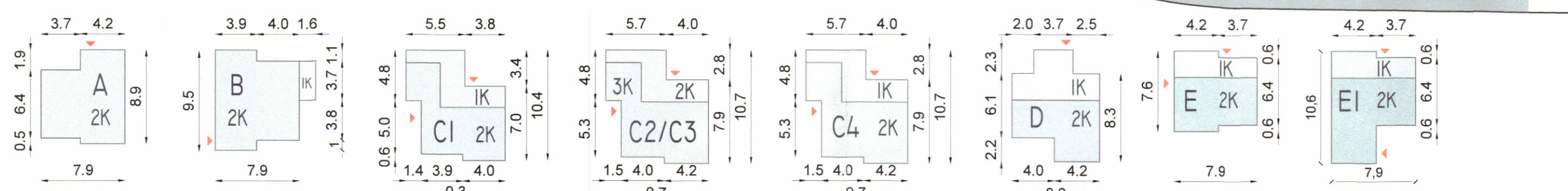
3. PËRMASAT:

- DISTANCA NGA KUFIRI
- DISTANCA MIDIS VILAVE ME TIPOLOGJI TË NDRYSHME
- DISTANCA MIDIS VILAVE ME TIPOLOGJI TË NJËJTË
- DISTANCA E RRUGES

4. SHËNIM:

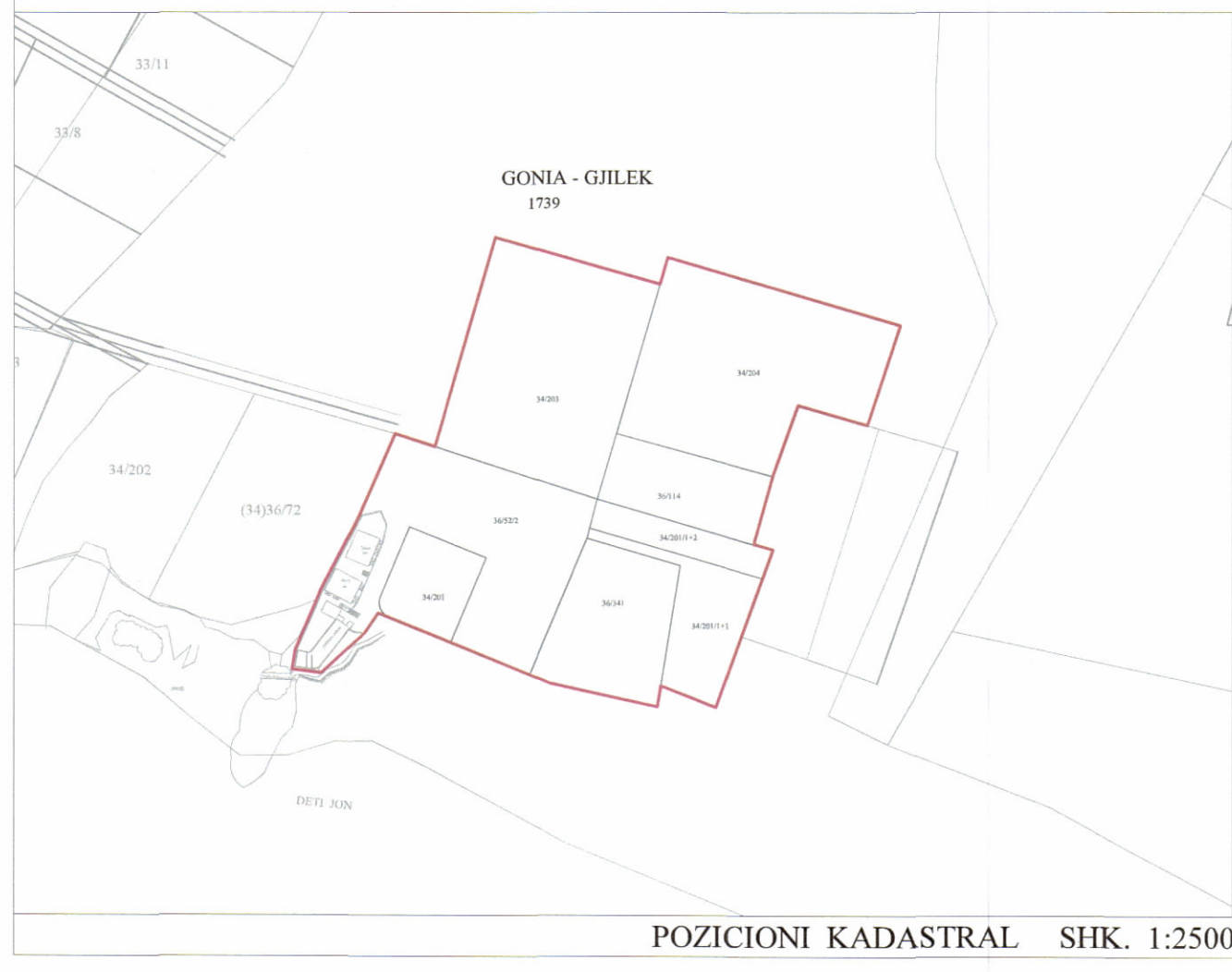
- VILAT E KOMPLEKSIT BAZOHEN NË TRE LLOJE TIPOLOGJIE BANESE, NJË OSE DY-FAMILIARE, SI VIJON:
- TIPOLOGJIA 1:** VILA E VEÇUAR
- TIPOLOGJIA 2:** VILA TË BASHKËNGJITURA; VILA QË KANË TË PËRBASHKËTË TË PAKTËN NJË ELEMENT KONSTRUKTIV
- TIPOLOGJIA 3:** VILA TË GRUPUARA; GRUPE VILASH, TË CILAT FORMOJNË NJË BLOK BANIMI

PËRMASIMI I TIPOLOGJIVE TË VILAVE

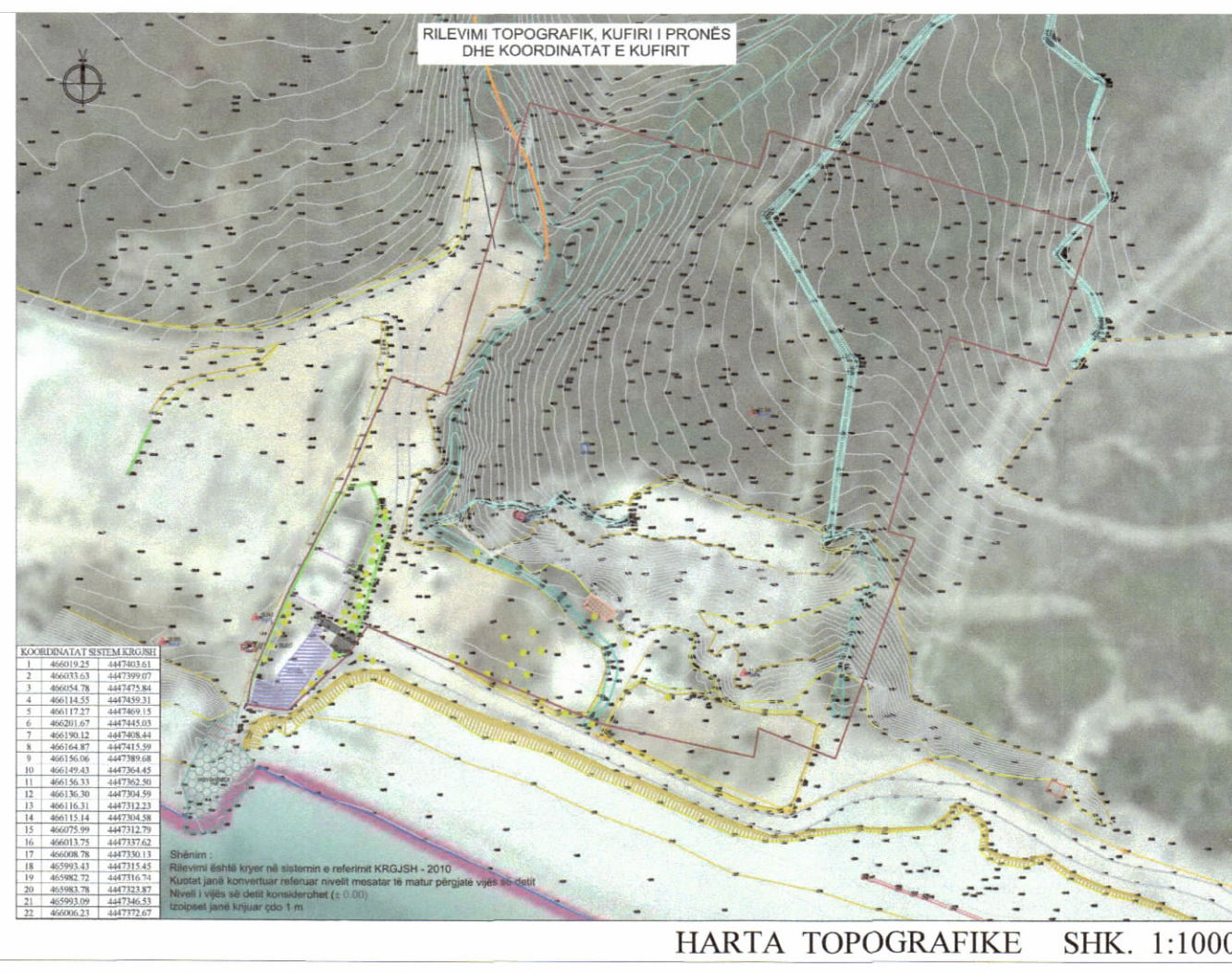


PLANI I VENDOSJES SË STRUKTURËS SHK. 1: 500

PAMJE TREDIMENSIONALE



POZICIONI KADASTRAL SHK. 1:2500



HARTA TOPOGRAFIKE SHK. 1:1000

TREGUESIT E ZHVILLIMIT:

- Sipërfaqe e përgjithshme e truallit: 21,629 m²
- Sipërfaqe e truallit që përdoret për zhvillim, e zënë nga struktura (gjurma) (m²): 5214.85 m²
- Sipërfaqe Totale e përllogaritur për Vilat (m²): 5606.26 m²
- Sipërfaqe Totale e përllogaritur për Hotelet (m²): 8514.76 m²
- Sipërfaqe Totale e përllogaritur për Hotelin ekzistues (m²): 528 m²
- Sipërfaqe e përllogaritur për Hotelin ekzistues (3+4+5) (m²): 14648.95 m²
- Sipërfaqe ndërtimi në total përfshirë mbiotokë, nëntokë, ballkone, veranda, hapësira gjysëm të hapura, pishina etj) (m²): 32.326.54 m²
- Koeficienti i shfrytëzimit të truallit për ndërtim (KSHT) (%): 24.11%
- Koeficienti i shfrytëzimit të truallit për rrugë dhe hapësira publike (KSHR) (%): 23.64%
- Intensiteti i ndërtimit (I): 0.677
- Sipërfaqe e Pishinave (m²): 559.78 m²
- Lartësia maksimale e strukturës nga niveli i kuohtës së sistemit (m): 21.90 m
- Numri maksimal i kateve mbiotokë për Hotelet: 6
- Numri i kateve nëntokë për Hotelet: 2
- Numri maksimal i kateve mbiotokë për Vilat: 3

TREGUESI TEKNIK:

Zona Kadastrale:	GJILEK 1739
Nr. Pasurie	36/341, 34/201/1+1, 34/201/1+2, 36/114, 34/204, 34/203, 36/52/2, 34/201
Kufizimet:	
Veri:	E pa azhurmuar
Jug:	Deti Jon
Lindje:	E pa azhurmuar
Përdim:	(34)36/72
Distanca (më e afër) nga kufiri i pronës:	2.80 m
Distanca (më e afër) nga aksi i rrugës:	-

REPUBLICA E SHQIPËRISË
 KËSHILLI KOMBËTAR I TERRITORIT

MIRATOHET
 KRYETARI I K.K.T
 Z. EDI RAMA

Z. MIRELA KUMBARO
 Ministër i Turizmit dhe Mjedisit

Miratur me Vendim të KKT Nr.20, Datë 05/04/2024

LEJE PËR RISHIKIMIN E KUSHTEVE GJATË NDËRTIMIT, SHTYRJEN E AFATIT DHE NDRYSHIMIN E SUBJEKTIT ZHVILLUES NË LEJEN EKZISTUESE “KOMPLEKSI TURISTIK THYMUS” ME VENDNDODHJE NË DHËRMI, BASHKIA HIMARË

EMËRTIMI I FLETËS:	Plani i vendosjes së strukturës së objektit: Kompleksi turistik “Thymus”, Dhërmi, Bashkia Himarë
POROSITËS:	“DRIMADHE I&I” SH.P.K. “CHAONIAN” SH.P.K. KOSTAQ DUNI P.F.
PROJEKTUES:	“TREMA TECH” sh.p.k.
ZHVILLUES:	“DRIMADHE I&I” SH.P.K. “CHAONIAN” SH.P.K. KOSTAQ DUNI P.F.
FAZA E PROJEKTIT:	PROJEKT ZBATIMI
SHKALLA 1: 500	NR. I FLETËS A-01 NR. I KOPIJEVE 05/06 - 06/06