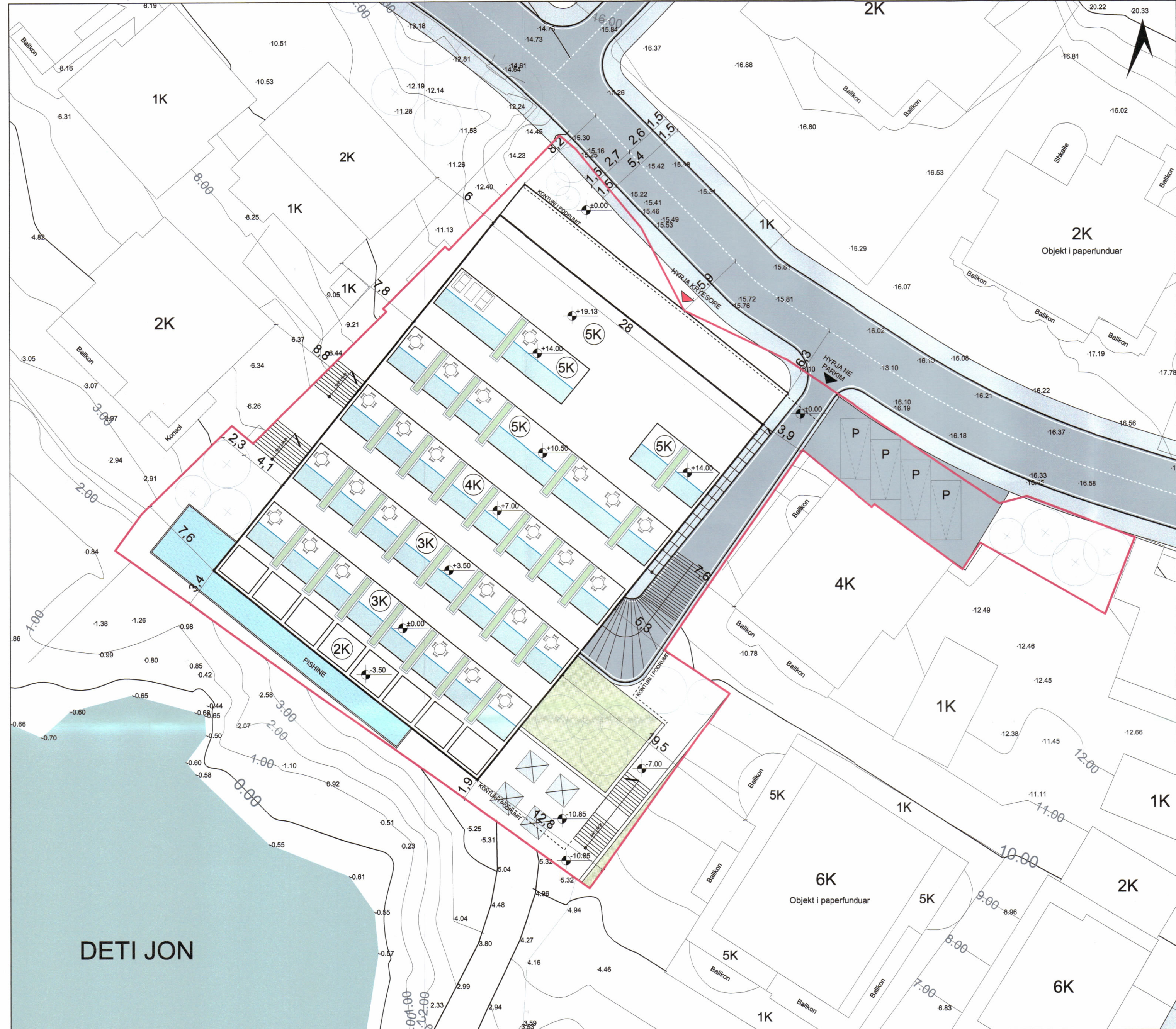


LEJE ZHVILLIMI PËR OBJEKTIN: "HOTEL "PORT SIDE" ME 2-5 KATE MBI TOKË DHE 1-4 KATE NËNTOKË, ME VENDNDODHJE NË BASHKINË SARANDË, ME ZHVILLUES FREDERIK HADERI DHE FATMIRA HADERI



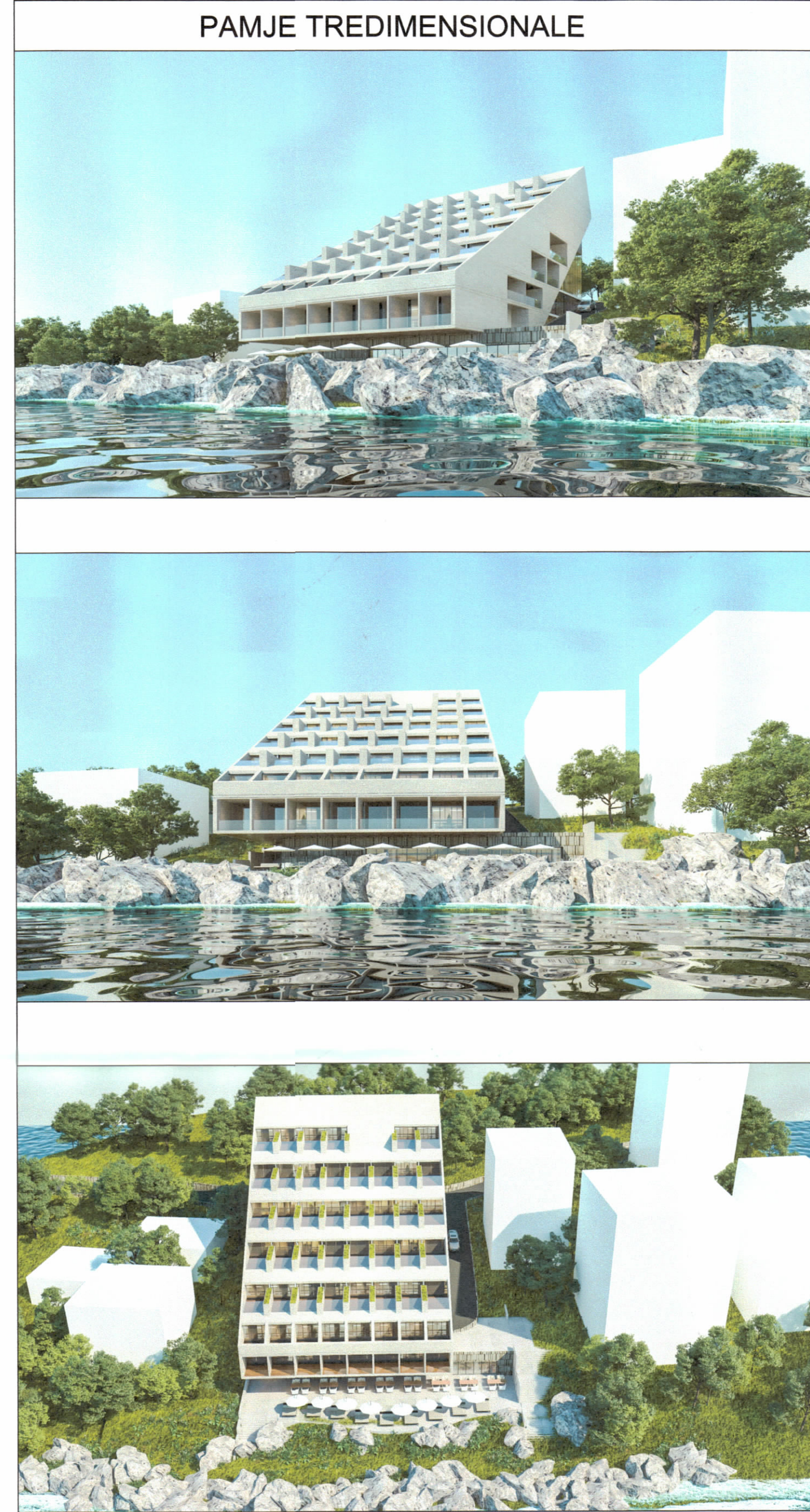
PLANI I VENDOSJES SË STRUKTURËS SHK. 1:250



POZICIONI KADASTRAL SHK. 1:750



HARTA TOPOGRAFIKE SHK. 1:750



TREGUESIT E ZHVILLIMIT:

Sipërfaqe e përgjithshme e truallit:	2002 m ²
Sipërfaqe e truallit e zënë nga struktura (gjurma):	1064 m ²
Sipërfaqe e përgjithshme e ndërtimit mbi tokë:	4000 m ²
Sipërfaqe e përgjithshme e ndërtimit mbi tokë dhe nën tokë:	8000 m ²
Koeficienti i shfrytëzimit të truallit për ndërtim:	53%
Intensiteti i ndërtimit:	2
Lartësia maksimale e strukturës nga niveli i kuotës së sistemimit:	19.13 m
Numri i kateve mbi tokë:	2-5 kat
Numri i kateve nën tokë:	1-4 kat
Sipërfaqe e pishinës:	130 m ²

TREGUES TEKNIK:

Zona Kadastrale: Z.K.8641; Nr. pasurie 5/330
Distancat nga objektet ekzistuese:

Lindje: 7.6 m nga objekti ekzistues 4K
19.5 m nga objekti ekzistues 5K
Perëndim: 7.8 m nga objekti ekzistues 1K
6 m nga objekti ekzistues 2K
8.8 m nga objekti ekzistues 2K

Distancat nga kufiri i pronës:

Lindje: 3.9 m dhe 12.8 m
Jug: 1.9 m dhe 3.4 m
Perëndim: 7.6 m

Distancat nga aksi i rruges: 5.9 m dhe 8.2 m

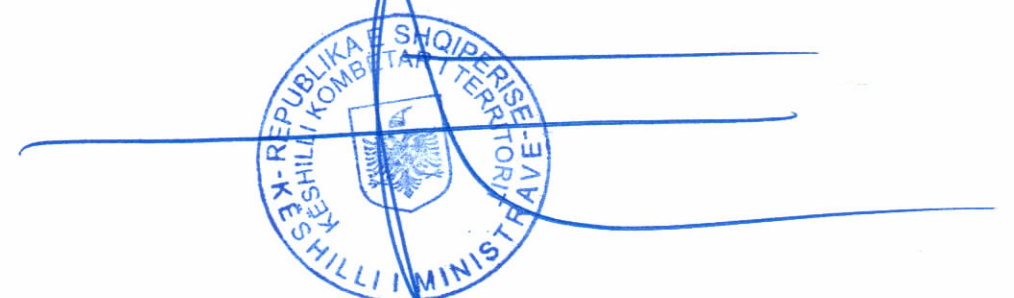
LEGJENDE

- Kufi i pronës
- Hyrja Kryesore
- ▲ Hyrja ne parkim
- Shtrim me asfalt
- Gjelberim


REPUBLIKA E SHQIPËRISË
KËSHILLI KOMBËTAR I TERRITORIT

MIRATOHET

KRYETARI I K.K.T



Z. EDI RAMA

Znj. Mirela Kumbaro
 Ministër i Turizmit dhe Mjedisit



Miratuar me Vendim të KKT Nr. 59, Datë 27.07.2022

LEJE ZHVILLIMI PËR OBJEKTIN: "HOTEL "PORT SIDE" ME 2-5 KATE MBI TOKË DHE 1-4 KATE NËNTOKË, ME VENDNDODHJE NË BASHKINË SARANDË, ME ZHVILLUES FREDERIK HADERI DHE FATMIRA HADERI

EMËRTIMI I FLETËS:	PLANI I VENDOSJES SE STRUKTURES	
POROSITËS:	Frederik Haderi Fatmira Haderi	FREDERIK HADERI FATMIRA HADERI
PROJEKTUES:	"X-PLAN STUDIO" sh.p.k. PLANSTUDIO architecture & design NUK: L01411038E	
ZHVILLUES:	Frederik Haderi Fatmira Haderi	FREDERIK HADERI FATMIRA HADERI
FAZA E PROJEKTIT:	PROJEKT IDE	
SHKALLA 1: 250	NR. I FLETES A-01	NR. I KOPJEVE 03/06 - 06/06