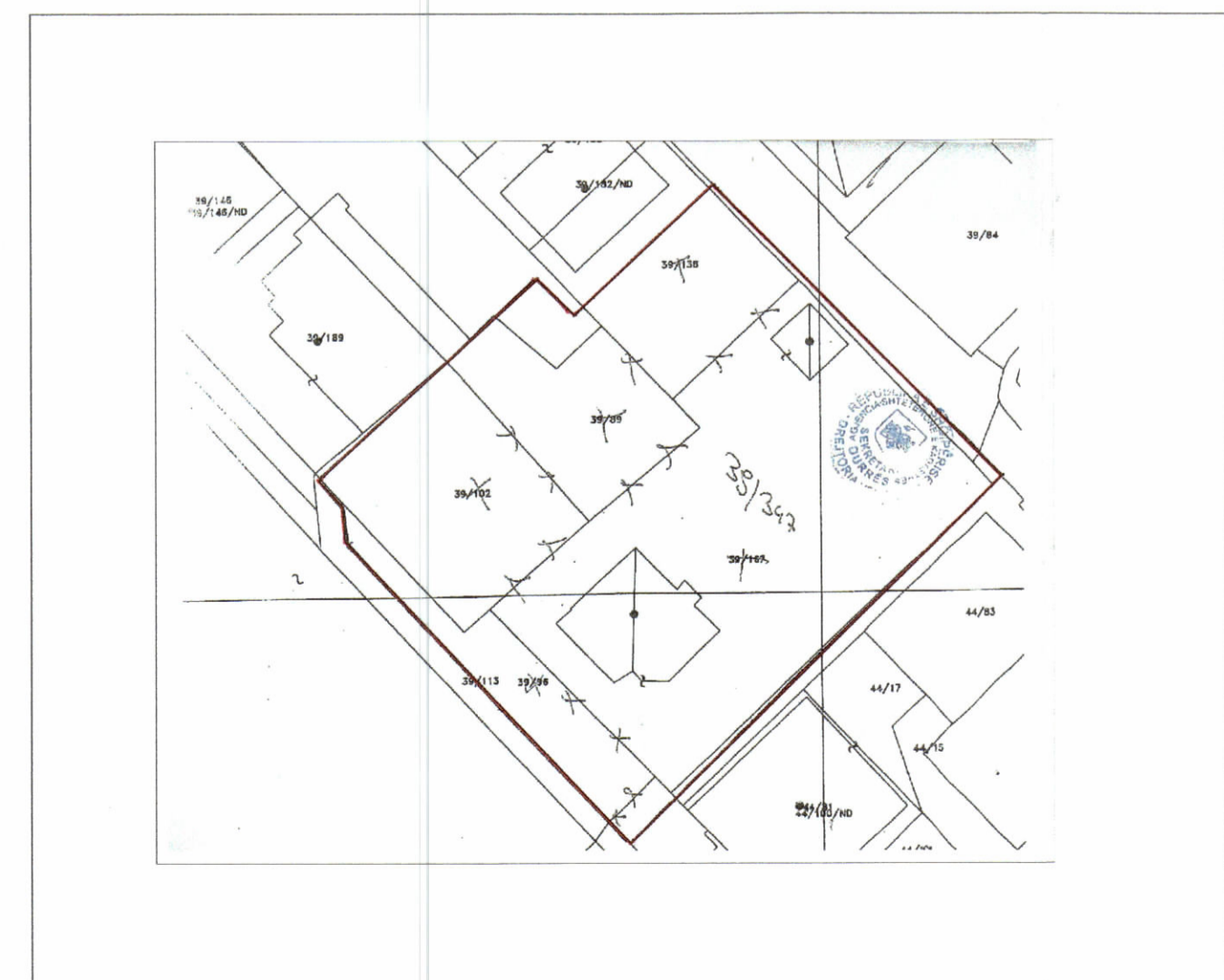


**LEJE ZHVILLIMI PËR OBJEKTIN: “ Hotel me 11 kate mbi tokë dhe 1 kat nëntokë ”, me vendndodhje në L.13, Plazh Iliria, Bashkia Durrës”.**



PLANI I VENDOSJES SË STRUKTURËS SHK. 1: 500

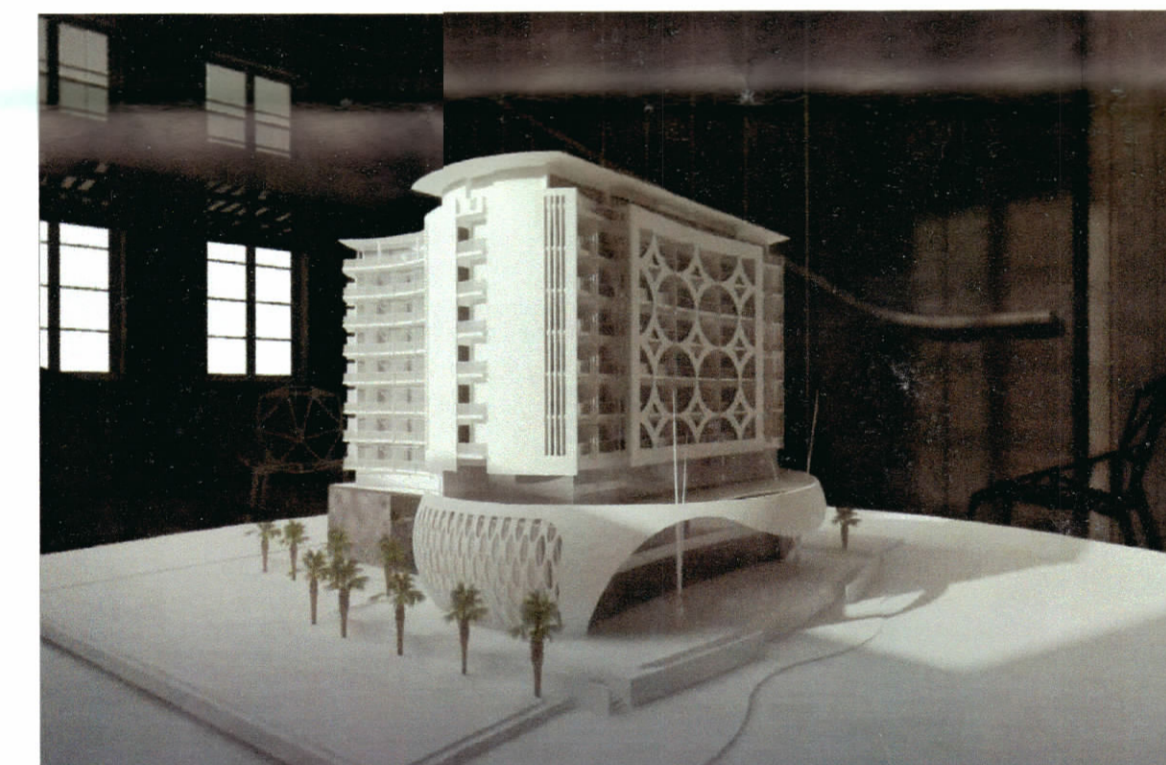


POZICIONI KADASTRAL SHK. 1:750



HARTA TOPOGRAFIKE SHK. 1:750

**PAMJE TREDIMENSIONALE**



**TREGUESIT E ZHVILLIMIT:**

Sipërfaqe e përgjithshme e truallit:	3016m <sup>2</sup>
Sipërfaqe e truallit e zënë nga struktura (gjurma):	1175m <sup>2</sup>
Sipërfaqe e ndërtimit mbi tokë:	13874m <sup>2</sup>
Sipërfaqe e ndërtimit nëntokë:	2477m <sup>2</sup>
Koeficienti i shfrytëzimit të truallit për ndërtim:	38.9%
Intensiteti i ndërtimit:	4.59
Lartësia maksimale e strukturës nga kuota e sistemimit:	43.93m
Numri i kateve mbi tokë:	11kat
Numri i kateve nën tokë:	1kat

**TREGUES TEKNIK:**

Nr. pasurie: 39/347. Zona Kadastrale: 8518 në emër të: Familja Laçi.  
Kufizimet:  
Veri: rruga "Venecia"  
Jug: Shetitorja bregdetare  
Lindje: pronat me Nr. 44/81, 44/17, 44/83  
Perëndim: pronat me Nr. 39/102, 39/89, 39/138

Distancat nga kufiri i pronës: 3.79m - 15.82m  
Distancat nga aksi i rrugës: 8.4m



REPUBLIKA E SHQIPËRISË  
KËSHILLI KOMBËTAR I TERRITORIT

**MIRATOHET**

KRYETARI I K.K.T



Znj.Mirela Kumbaro Furxhi  
Ministër i Turizmit dhe Mjedisit.



Miratur me Vendim të KKT Nr.16, Datë 29.05.2023

**LEJE ZHVILLIMI PËR OBJEKTIN:**

**"Hotel me 11 kate mbi tokë dhe 1 kat nëntokë ", me vendndodhje në L.13, Plazh, Iliria, Bashkia Durrës".**

EMËRTIMI I FLETËS:	Plani i vendosjes së strukturës së objektit: "Hotel me 11 kate mbi tokë dhe 1 kat nëntokë ", me vendndodhje në L.13, Plazh, Iliria, Bashkia Durrës".	
PROJEKTUES:	"EKOPLAN"sh.p.k	
ZHVILLUES:	MARINA AL	
FAZA E PROJEKTIT:	Leje Zhvillimi	
SHKALLA 1:750, 1:500	NR. I FLETES A-01	NR. I KOPJEVE 1/06