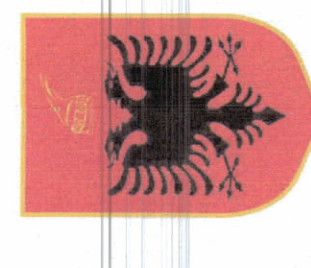


LEJE ZHVILLIMI PËR OBJEKTIN: "PARKU NATYROR LIQENI I ULZËS DHE ZONA E MBROJTUR PËRRETH TIJ", ME VENDNDODHJE NË BASHKINË MAT, BASHKINË MIRDITË DHE BASHKINË KURBIN



REPUBLIKA E SHQIPËRISË
KËSHILLI KOMBËTAR I TERRITORIT

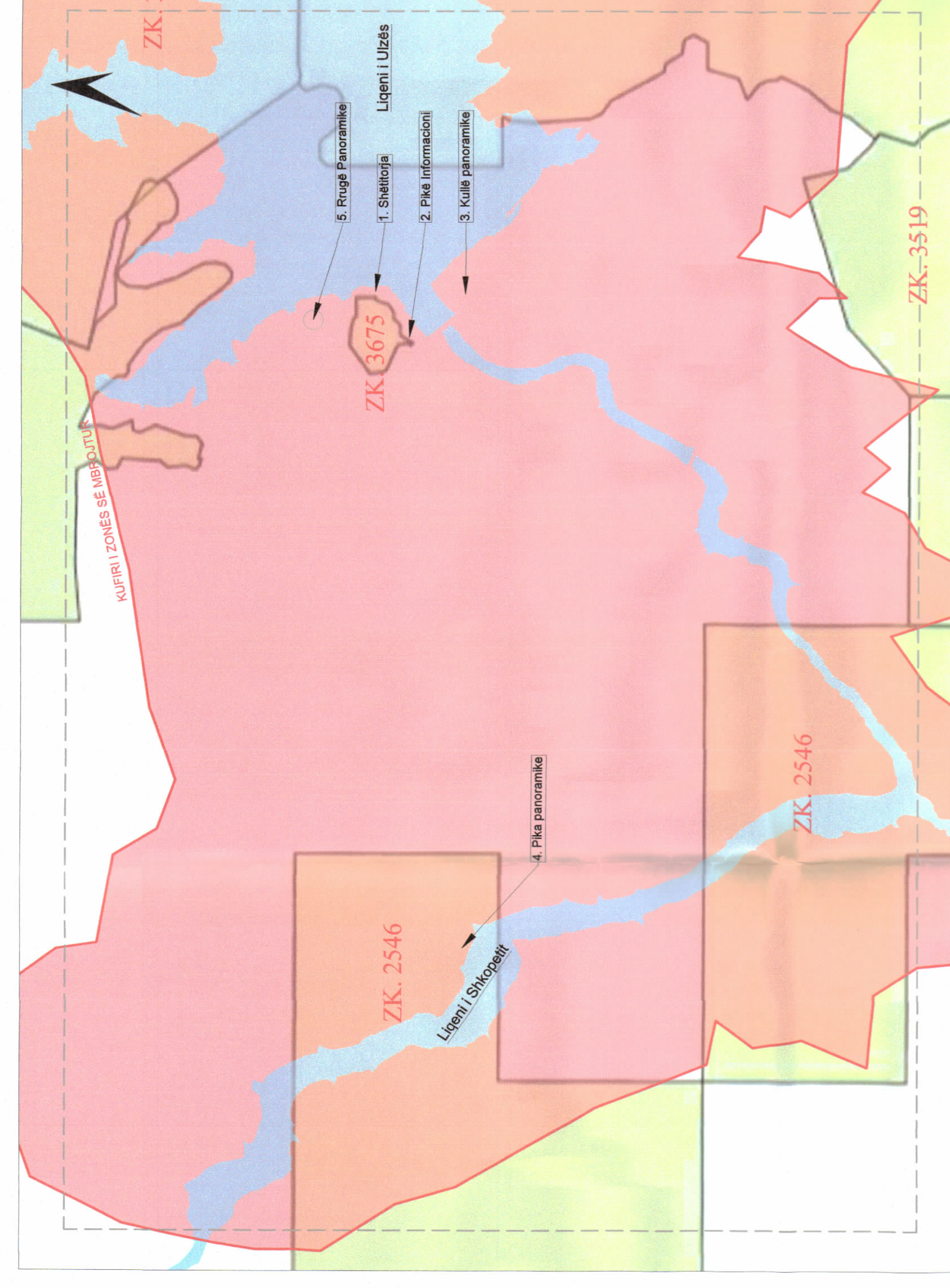
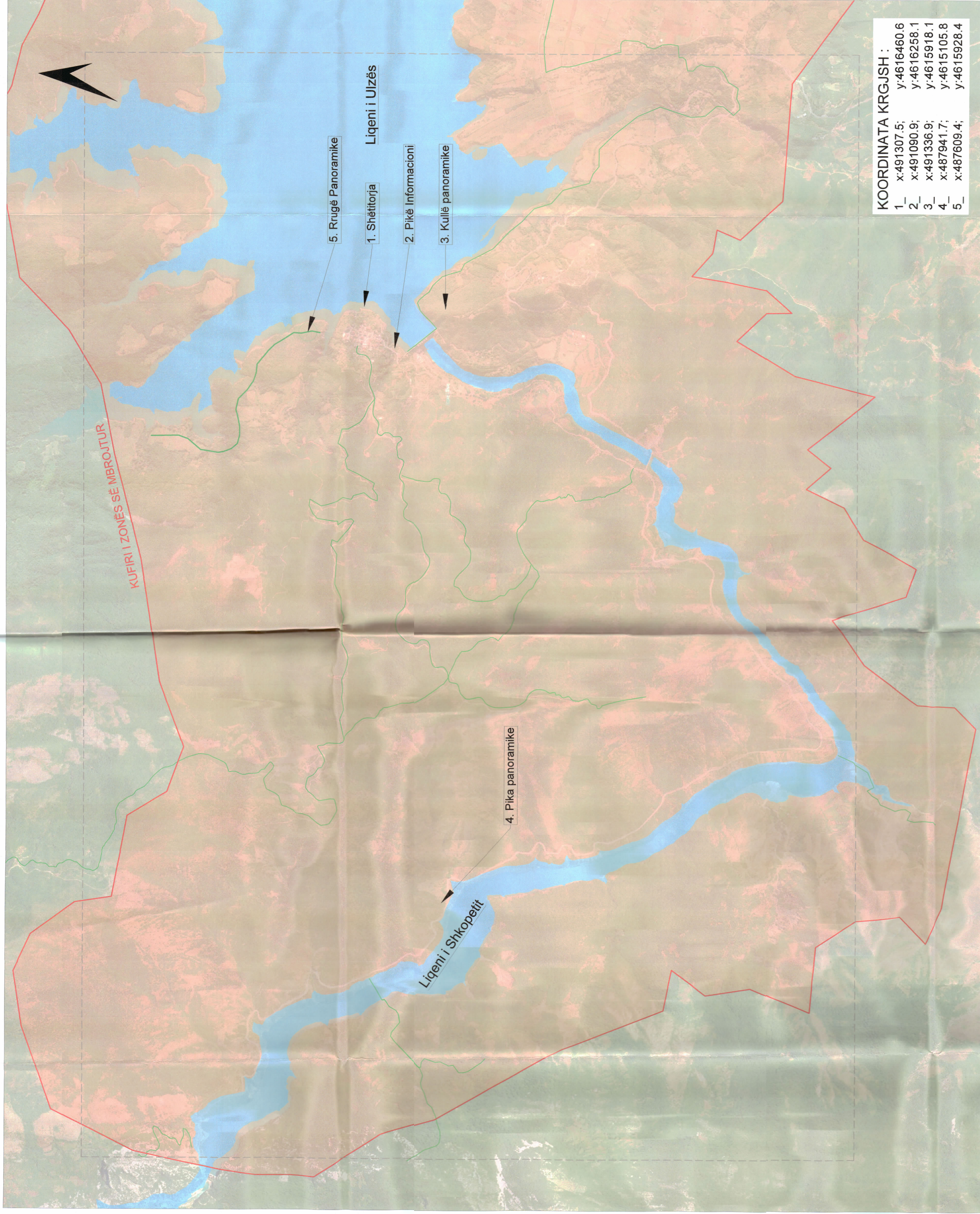
MIRATOHET

KRYETARI I K.K.T



Z. EDI RAMA

Znj. MIRELA KUMBARO FURXHI
Ministër i Turizmit dhe Mbrojtjes

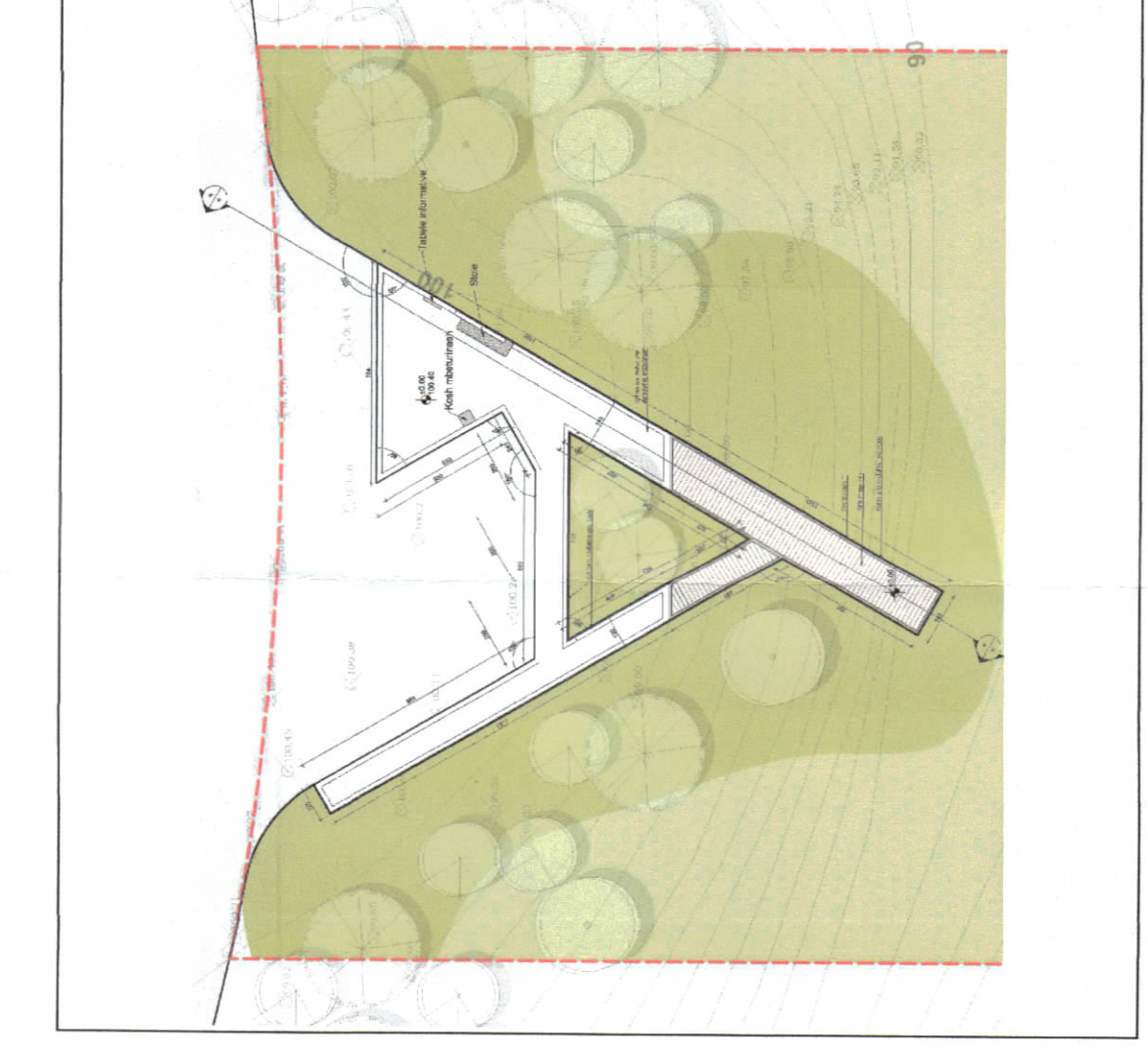
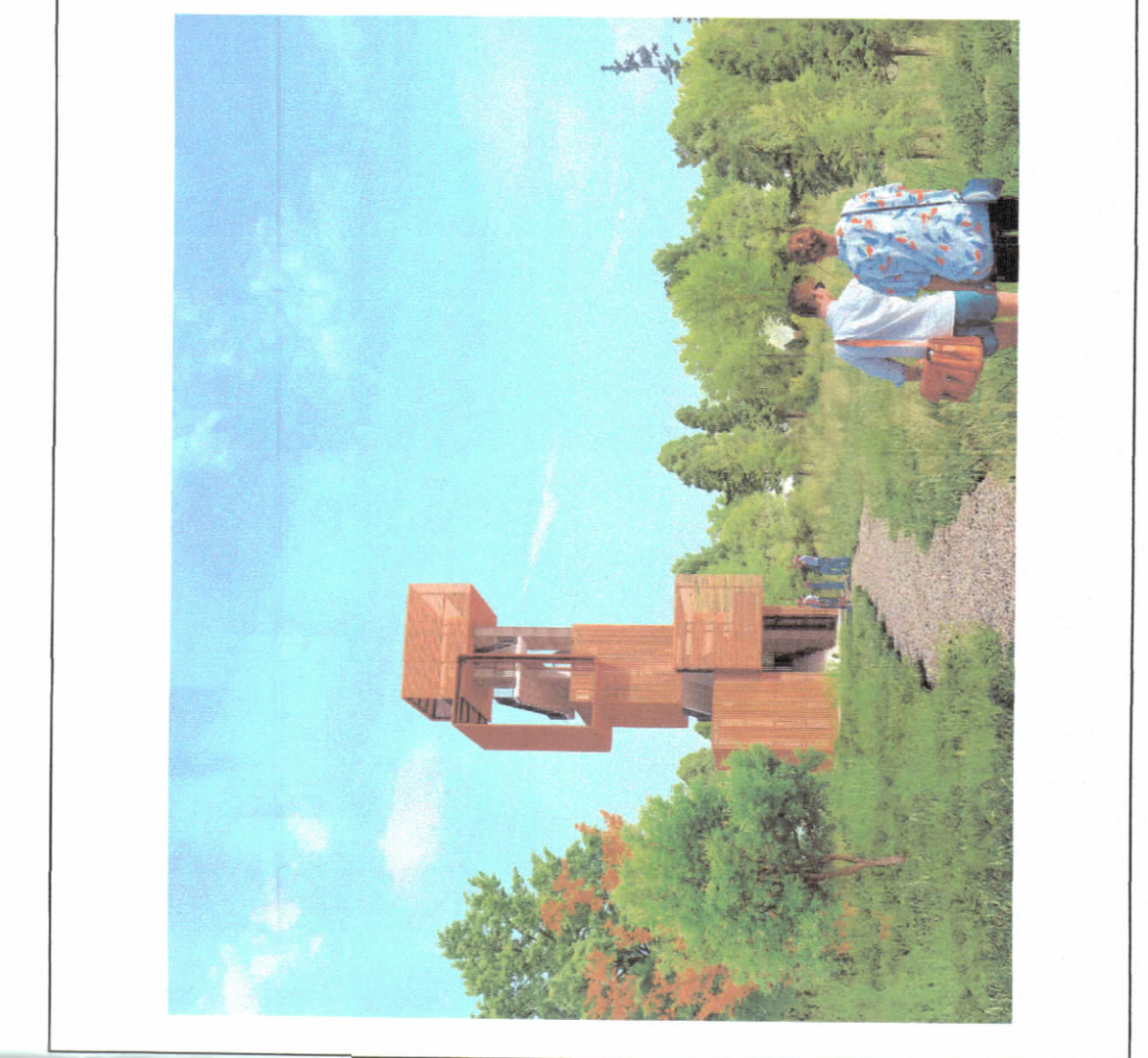
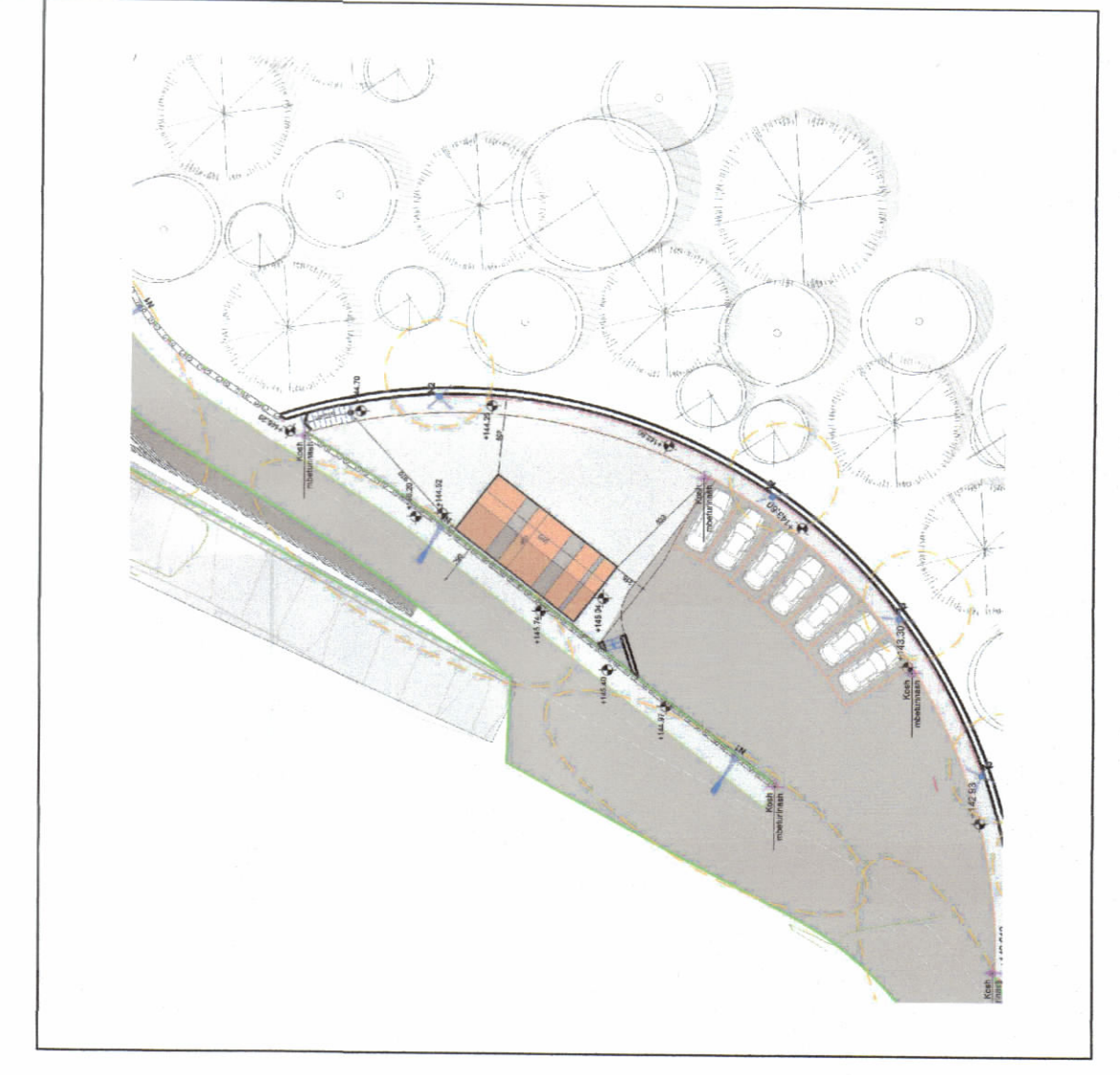


POZICIONI KADASTRAL SHK. 1:30,000



Nr	Zona Kadastrale	Nr Pasurisë	Qyteti	Imbektimi Hartes	Volumi	Emër	Altezi	Mbimemori	Sipërfaqja (m ²) e Afektuar	Lloji i Pasurisë
1	3675	1/86	URRZ	UL-A-1	1	196	SHFET		8.5	Troall
2	3675	1/58	URRZ	UL-A-1	1	160	SHFET		12.1	Troall
3	3675	1/102	URRZ	UL-A-1	1	216	SHFET		591	Troall
4	3675	1/127/ND	URRZ	UL-A-1	2	13	UZA	GUON	RICA	Ndërtesë
5	3675	1/137	URRZ	UL-A-1	2	22	SHFET		110	Troall
6	3675	1/15/ND/1	URRZ	UL-A-1	1	111	RUJINI	NDIE	SHPANI	Njësi
7	3675	1/15/ND/1/2	URRZ	UL-A-1	1	114	SHFET		44	Njësi
8	3675	1/15/ND/1	URRZ	UL-A-1	1	107	SHFET		107	Ndërtesë
9	3675	1/15	URRZ	UL-A-1	1	108	SHFET		160	Troall
10	3675	1/16	URRZ	UL-A-1	1	108	SHFET		730	Troall
11	3675	1/100	URRZ	UL-A-1	1	222	SHFET		1499	Rrugë

PLANI I SHPRONËSIMIT SHK. 1:1,500



TREGUES ZHVILLIMI:
Sipërfaqja e Parkut Natyror:
Sipërfaqja e kufirit të zhvillimit:
Sipërfaqja e Zonave Qendrore (ZQ):
Sipërfaqja e Zonave të Përdorimit Tradicional dhe Zhvillimit të Qëndueshëm (ZPTZHQ):
Sipërfaqja shtetërore dhe rrugë panoramike:
Sipërfaqja ndërtimi e planit të informacionit:
Lartësia maksimale e kullës panoramike:

4,205.15 ha
4,205.15 ha
1,523.25 ha
2,681.9 ha
3,192 m²
46.6 m²
19.62 m

Miratuar me Vendim të KKT Nr.06, Datë 29/05/2023

LEJE ZHVILLIMI PËR OBJEKTIN:
"PARKU NATYROR LIQENI I ULZËS DHE ZONA E MBROJTUR PËRRETH TIJ"

EMËRTIMI I LETËS:
PROJEKTUES:
ZHVILLUES:
FAZA E PROJEKTIT:

PLANVENDOSIA E OBJEKTIT:
"PARKU NATYROR LIQENI I ULZËS DHE ZONA E MBROJTUR PËRRETH TIJ"

JV ABKONS sh.p.k. / TAULANI sh.p.k.

MINISTRIA E TURIZMIT DHE Mbrojtjes

PROJEKT ZHP/ELMI

TREGUES TEKNIK:
Nr. Pasurisë dhe Zona Kadastrale: ZK 3675; 1/86; 1/58; 1/102; 1/127; 1/15; 1/16; 1/100
1/16/ND/1; 1/16/ND/1/2; 1/16/ND/4; 1/127/ND
ZK 1351; ZK 2916; ZK 2530; ZK 3228;
ZK 3519; ZK 2546; ZK 3667; ZK 3451

Për pronat të cilat janë pa informacion/numër pasurisë/pronarë të paidentifikuar, në rast se do të ketë regjistrim të reja, do të reflektohen përkohësisht në VKM-në e shpronësimit dhe dokumentim e legjis së ndërtimit.

LEGJENDE:
Kufiri i Zonës së Mbrojtur
Sipërfaqja ujore
Rrugë panoramike
Pozicionet e ndërhyrjeve të propozuara

5. Rrugë Panoramike
• Gjatësia e rrugës: 4.4 km (referuar gjurmës në plan)
• Ndërtymja e pozicionuar në zonë të pamënahuar

4. Pikë panoramike
• Pikë panoramike 1 - Sip. Objekti: 86 m²
• Pikë panoramike 2 - Sip. Objekti: 19.5 m²
• Objekti i pozicionuar në zonë të pamënahuar

3. Kullë panoramike
• Kulla 1: Sip. e baskës 44 m²; Sip. Totale Ndërtimi 144 m²
• Kulla 2: Sip. e baskës 52 m²; Sip. Totale Ndërtimi 170 m²
• Kulla 3: Sip. e baskës 21 m²; Sip. Totale Ndërtimi 136 m²
• Objekti i pozicionuar në zonë të pamënahuar

2. Pikë informacioni
• Sip. Objekti: 43.6 m²
• Lartësia e objektit: 3.9 m
• Dimensionet e objektit 9.7 x 4.5 m

1. Shëtitorja
• Sip. e zonës së ndërhyrjes: 18,833 m²
• Gjatësia e shëtitores: 500 m