

LEGJENDE:

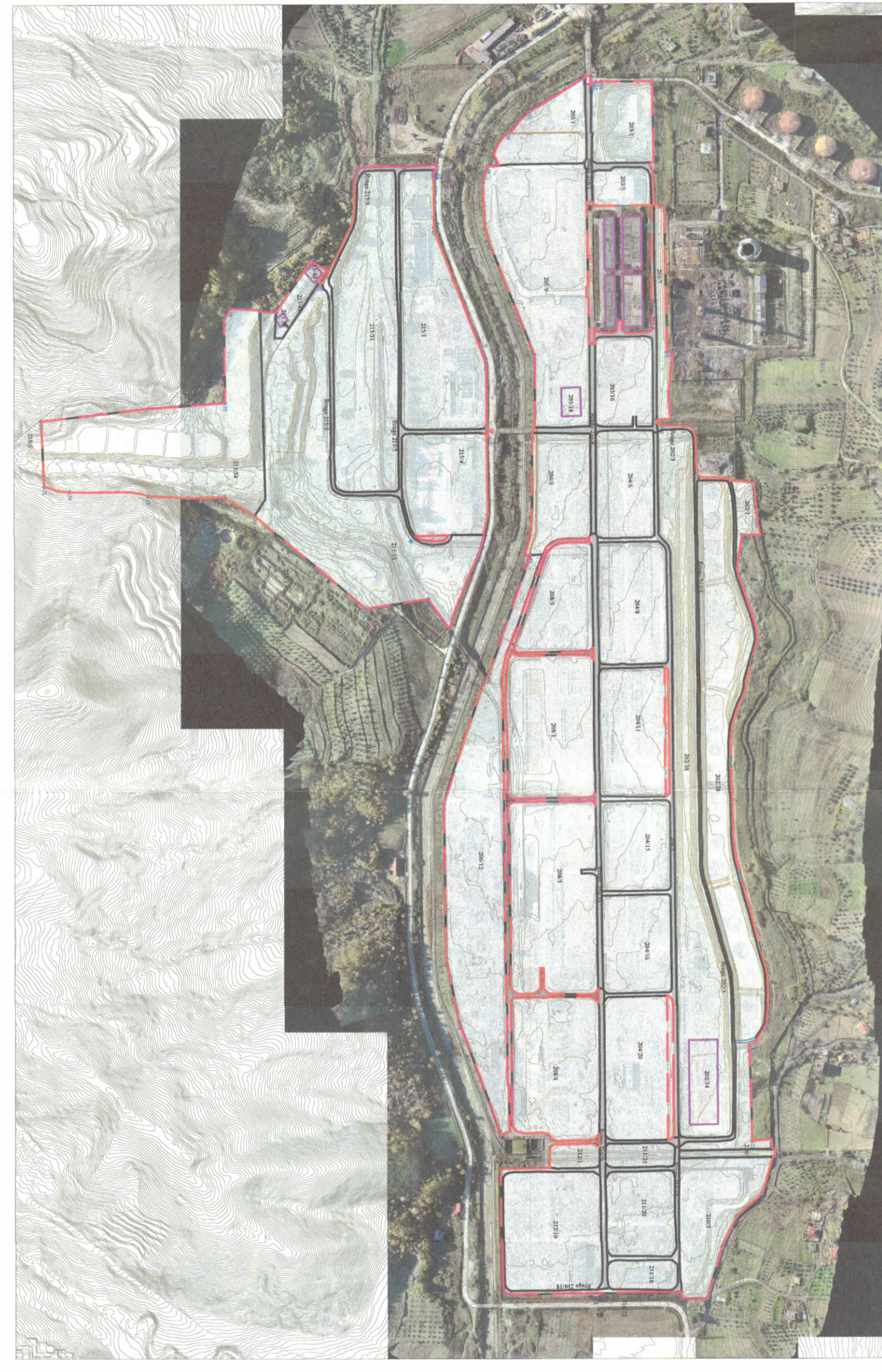
- KUFR I PRONËS
- VJEA E NDRERTIMIT
- OBIEKTE TE RNJ
- OBIEKTE ENKZISTUESE
- × KLOTAT EKZISTUESE
- KLOTAT SISTEMIM
- RRUGE
- SKARPATA
- KANALE SHIU 2.5 M
- PANELE DIELLORE
- INVERTERA
- KABINAT ELEKTRIKE (6.06*2.44*2.90 m)
- SHITVJELLE ELEKTRIKE 110 kV
- SHELTERI I FIDERAVE
- GODINA E NENSTACIONIT ELEKTRIK (11.82*9.33*4.60 m)

NENSTACIONI ELEKTRIK 110/33kV
INPLANTIT PV 100MWp BALLSH

PLANI I VENDOSJES SË STRUKTURËS SHK. 1: 2500



POZICIONI KADASTRAL SHK. 1:6000



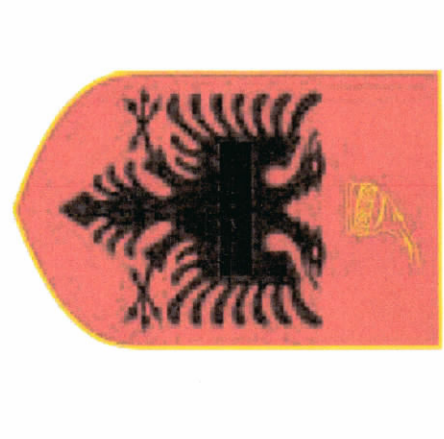
HARTA TOPOGRAFIKE SHK. 1: 6000

TREGUESIT E ZHVILLIMIT:

Sipërfaqe e përgjithshme e truallit: **732 435 m²**
Sipërfaqe e truallit e zënë nga struktura Panete-diellore (gjurma): **417 241 m²**
Sipërfaqe e përgjithshme e ndërtesave ekzistuese: **94 m²**
Sipërfaqe objekte te reja (Godina Nenstacionit): **296 m²**
Sipërfaqe e përgjithshme e ndërimit: **390 m²**
Koeficienti i shfrytëzimit të truallit për Panete-diellore: **57 %**

TREGUES TEKNIK (Godina Nenstacionit):

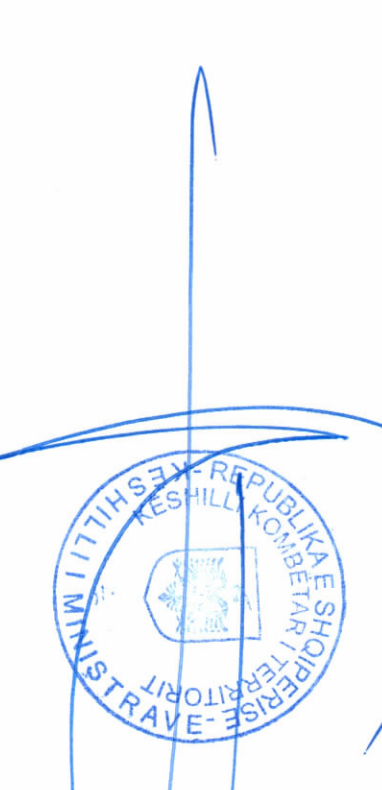
Veri: Distanca minimale nga kufrin i pronës **8.29 m**
Perendim: Distanca minimale nga kufrin i pronës **17.94 m**
Lindje: Distanca minimale nga kufrin i pronës **959 m**
Jug: Distanca minimale nga kufrin i pronës **149.53 m**



REPUBLIKA E SHQIPËRISË
KËSHILLI KOMBËTAR I TERRITORIT

MIRATOHET

KRYETARI I K.K.T



Z. EDI RAMA

Znj. Belinda Balluku
Ministër i Infrastrukturës dhe Energjisë



Miratuar me Vendim të KKT Nr. 15 Date: 05/04/2024

LEJJE ZHVILLIMI PËR OBJEKTIN: "Ndërtimin e centralit gjenerues të energjisë elektrike fotovoltaike, me kapacitet prodhues 100 MW dhe veprave ndihmëse"

EMËRTIMI I FLETËS:	Plani i vendosjes së strukturës për objektin: "Parku Fotovoltaik 100 MW GreenNat Solar Park Ballsh"		
POROSITËS:	GreenNat Solar Park Ballsh SHPK		
PROJEKTUES:	EPES GROUP SH.P.K.LTC. N.7149/1 KONSULENT: INFO-TRJEGOM SHPK LIC.N.7087/2		
ZHVILLUES:	GreenNat Solar Park Ballsh SHPK		
FAZA E PROJEKTTI:	PROJEKT ZBK	PROJEKT ZBK	PROJEKT ZBK
SHKALLA	NR. I FLETËS	NR. I KOPJËVE	1: 2500
	A-01	01/06 - 06/06	