

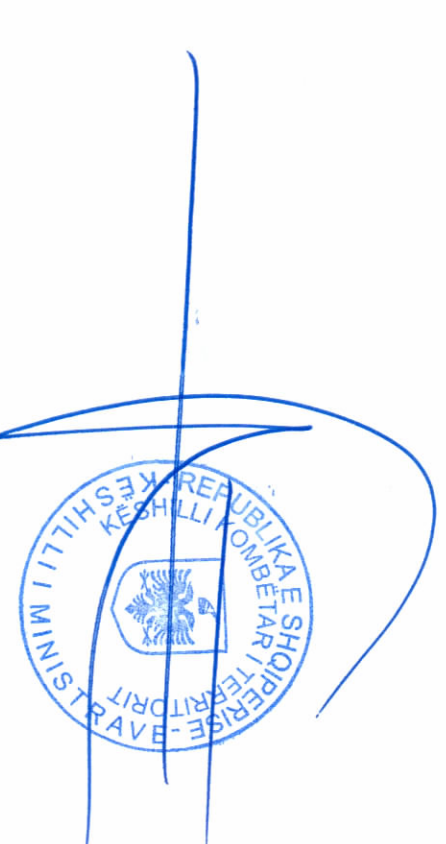
LEJE NDËRTIMI PËR OBJEKTIN: "NDËRTIMIN E IMPIANTIT GJENERUES TË ENERGJISË ELEKTRIKE FOTOVOLTAIKE, ME KAPACITET TË INSTALUAR 2MW DHE VEPRAVE NDIHMËSE", ME VENDNDODHJE NË TOPOJË, BASHKIA FIER, ME SUBJEKT ZHVILLUES SHOQËRINË "EB ENERGY" sh.p.k.



REPUBLIKA E SHQIPËRISË
KËSHILLI KOMBËTAR I TERRITORIT

MIRATOHET

KRYETARI I K.K.T



Z. EDI RAMA

Znj. Belinda Balluku
Ministër i Infrastrukturës dhe Energjisë

Miruar me Vendim të KKT Nr.24, Datë 02/04/2024

LEJE NDËRTIMI PËR OBJEKTIN:
"NDËRTIMIN E IMPIANTIT GJENERUES TË ENERGJISË ELEKTRIKE FOTOVOLTAIKE, ME KAPACITET TË INSTALUAR 2MW DHE VEPRAVE NDIHMËSE", ME VENDNDODHJE NË TOPOJË, BASHKIA FIER.

EMËRTIMI I FLETËS: PLANI I VENDOSJES SË STRUKTURËS

POROSITËS: "EB ENERGY" shpk

PROIEKTUES: Ark. Klaid MANIHANA LLC. A.0193/4

ZHVILLUES: "EB ENERGY" shpk

FAZA E PROIEKTTI: LEJE NDËRTIMI

SHKALLA 1:50 / 1:1500

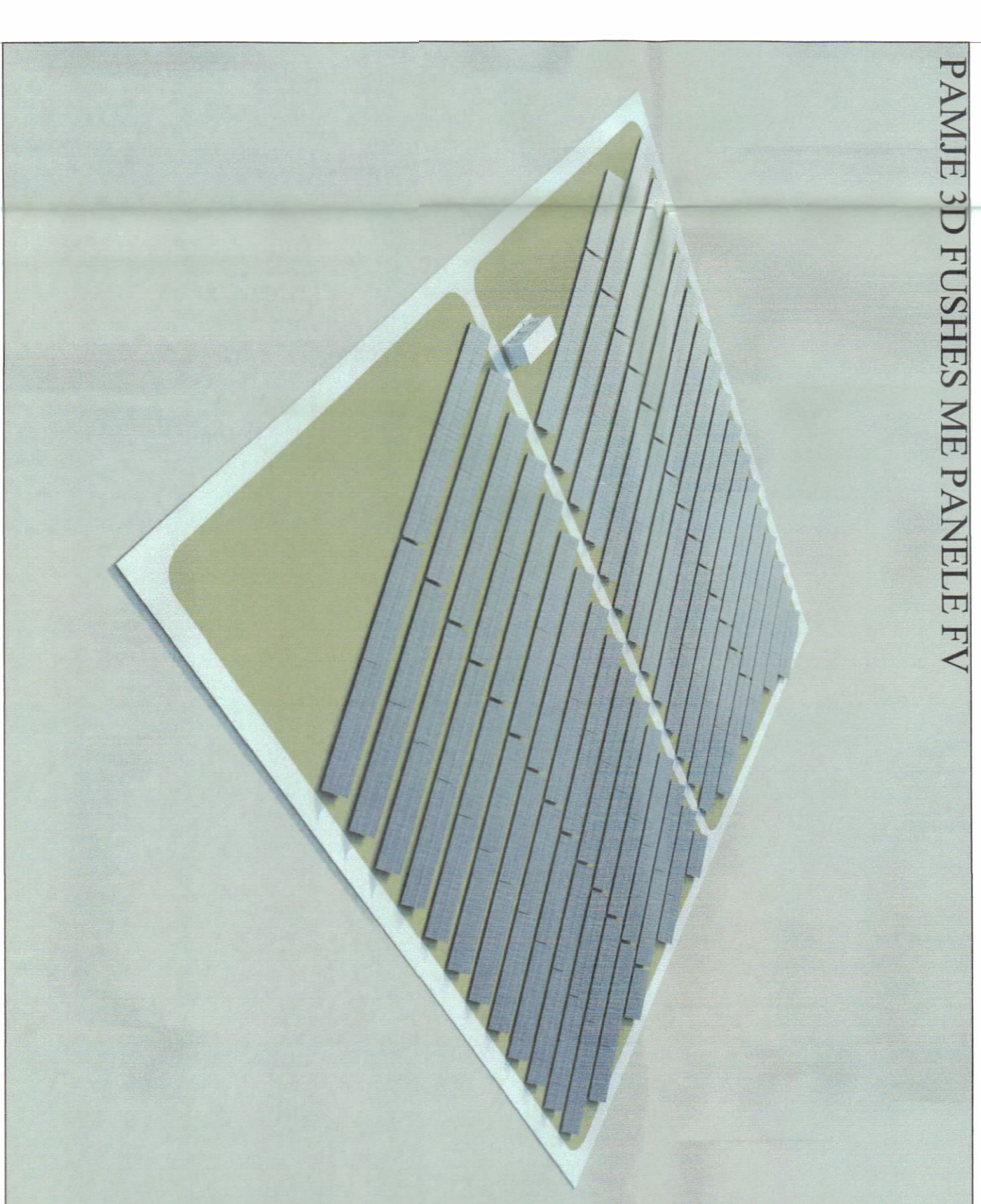
NR. I FLETËS A-01

NR. I KOPJEVE 06/06 - 06/06

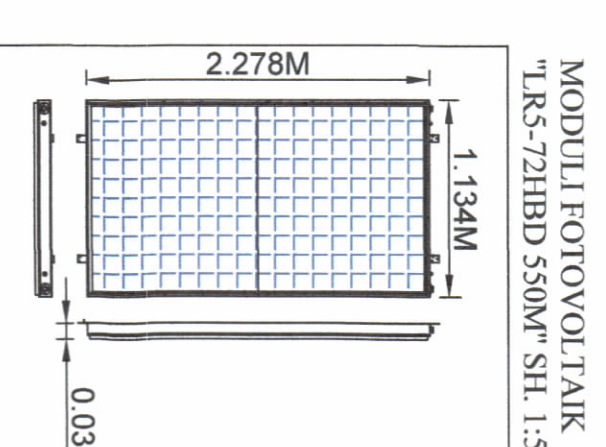
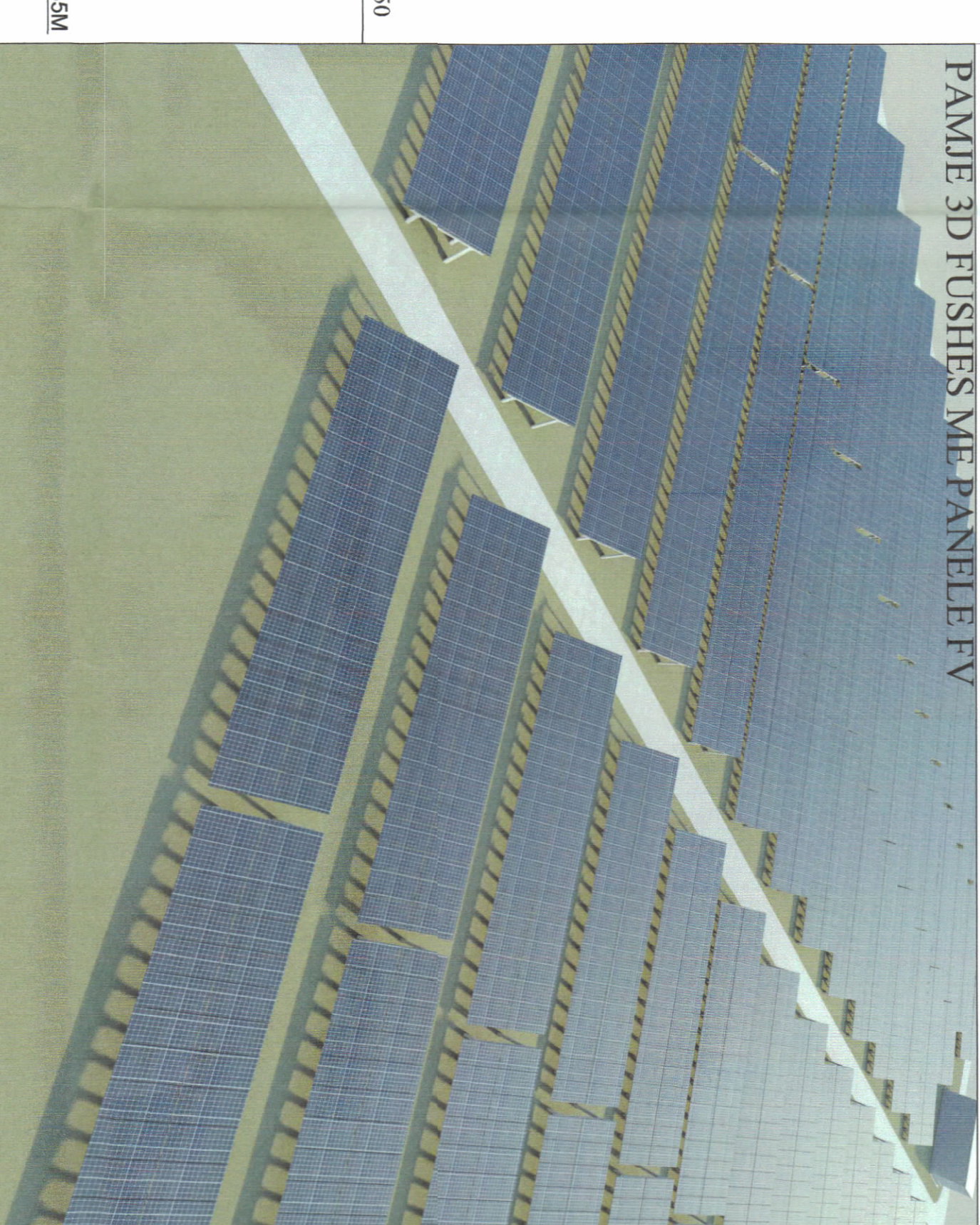
PAMJE 3D KABINA ELEKTRIKE



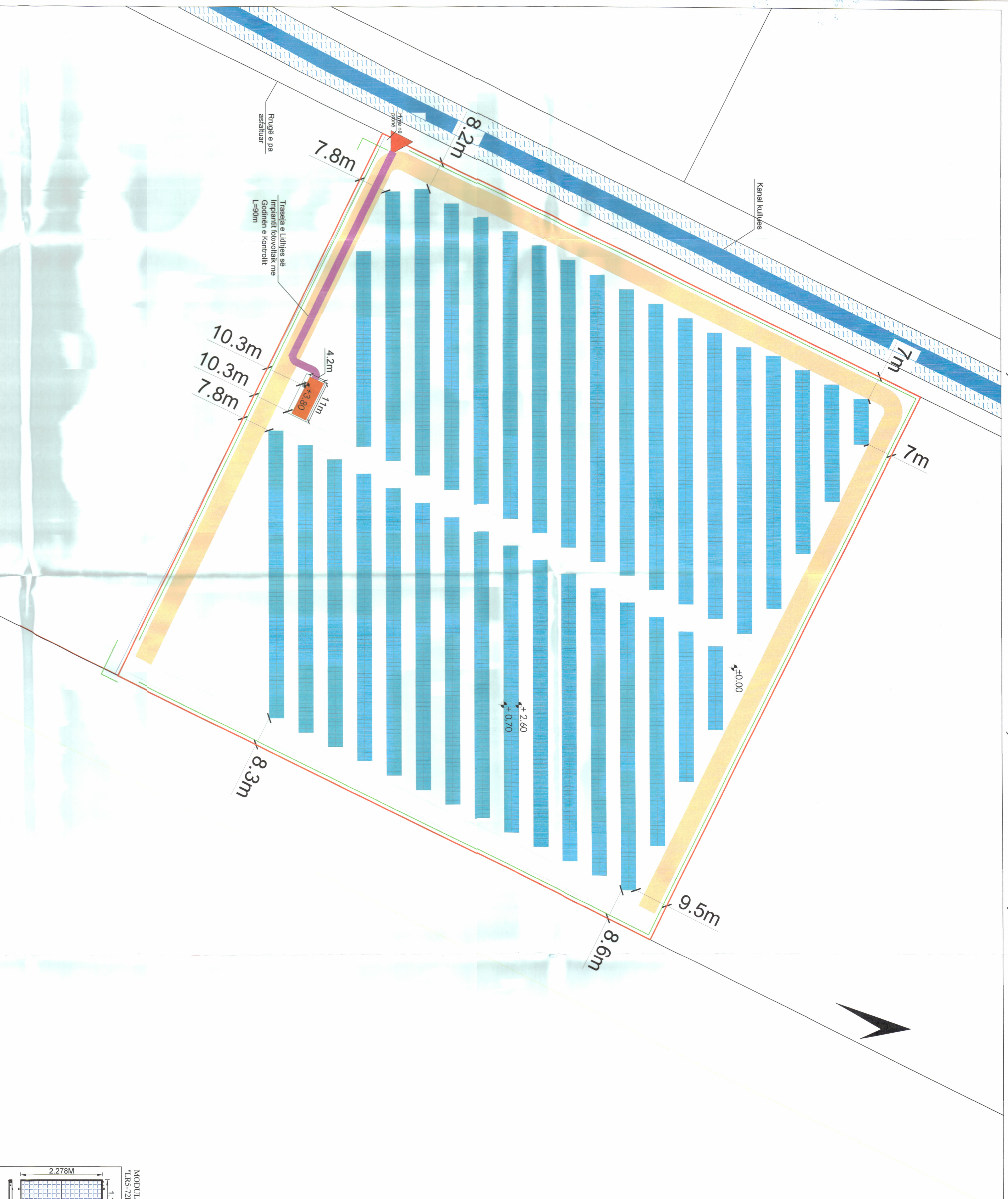
PAMJE 3D FUSHES ME PANELE FV



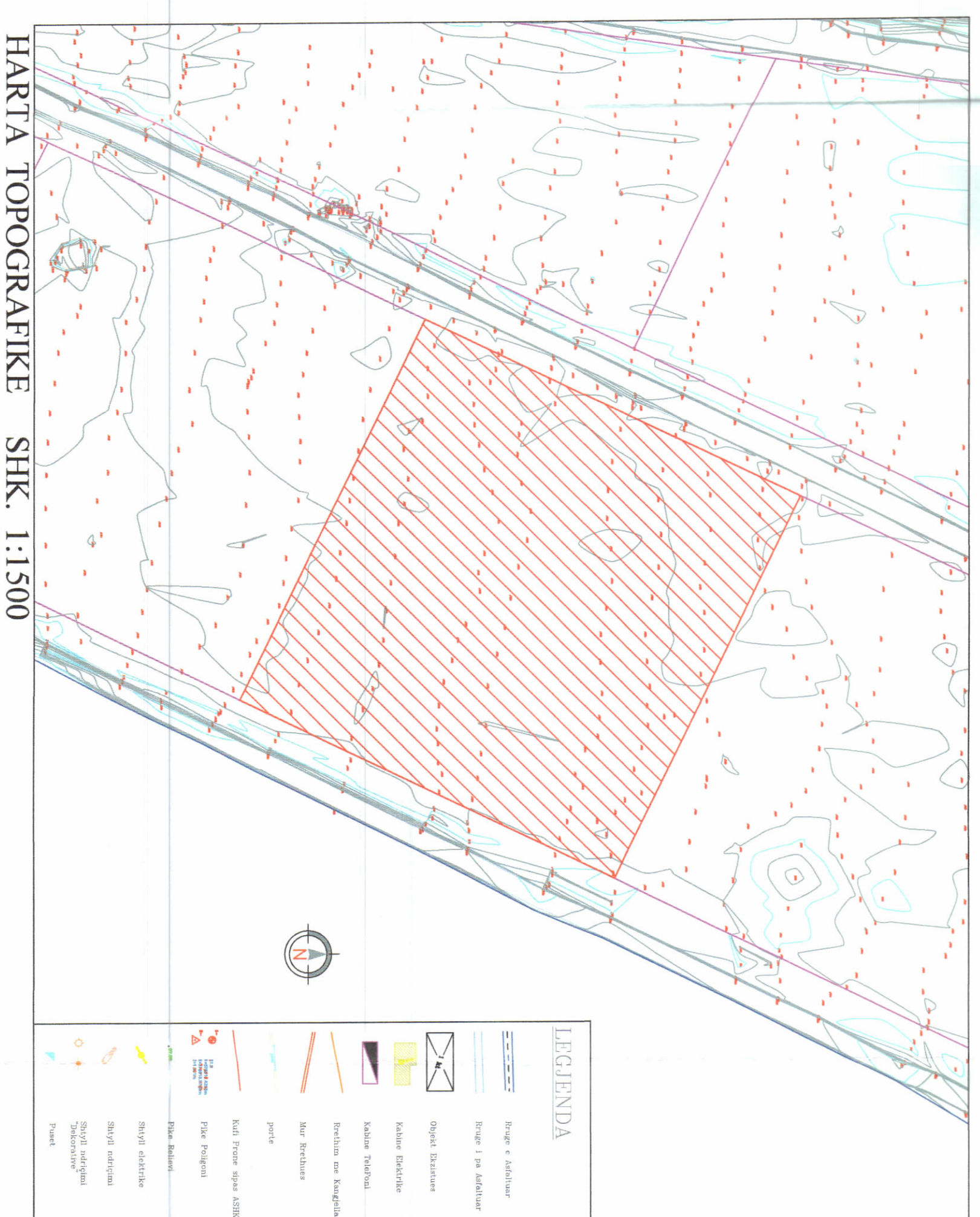
PAMJE 3D FUSHES ME PANELE FV



PAMJE TRE DIMENSIONALE



PLANI I VENDOSJES SË IMPIANTIT FOTOVOLTAIK SHK. 1: 500



HARTA TOPOGRAFIKE SHK. 1:1500

TREGUESIT E ZHVILLIMIT:

- Sipërfaqe e përgjithshme e pronës: 28000 m²
- Sipërfaqe e tokës e zënë nga struktura (gjurma): 47 m²
- Sipërfaqe e përgjithshme e ndërtimit: 10020 m²
- Sipërfaqe e pronës e zënë nga panellet fotovoltaike: 2344 m²
- Sipërfaqe e pronës e zënë për rrugë shërbimi me çakull: 90 m
- Gjatesia e trasesë së lidhjes për lidhjen me godinën e kontrollit: 3,8 m
- Larësia maksimale e strukturës nga niveli i kuotës së sistemit: 2,65 m
- Larësia maksimale e strukturës së paneleve: 1 kat
- Niveli i kalteve rreth tokës: 0 kat
- Niveli i kalteve nën tokës: 1970 kW
- Fuqia e sistemit: 3 015 738 kWh

TREGUESI TEKNIK: Impianti fotovoltaik "EB ENERGY"

- Zona Kadastrele: 3358
- Nr. i pasurisë: 55016

Kulizimet

- Vari: 55015
- Lindje: 551
- Jug: 55017
- Perëndim: 615

Distancat nga kufiri i pronës

- Vari: 7.0m-9.5m
- Lindje: 8.3m-8.6m
- Jug: 7.0m-10.4m
- Perëndim: 7.0m-8.2m

LEGJENDE:

- KUPIRI I PRONËS
- GJURMA E OBJEKTIT
- KABINA ELEKTRIKE
- RROGË SHËRBIMI ME ÇAKULL PËR IMPIANTIN

KODI	EMËRTIMI	VEPËR	VEPËR
1	28000	28000	28000
2	47	47	47
3	10020	10020	10020
4	2344	2344	2344
5	90	90	90
6	3,8	3,8	3,8
7	2,65	2,65	2,65
8	1	1	1
9	0	0	0
10	1970	1970	1970
11	3 015 738	3 015 738	3 015 738

POZICIONI KADASTRAL SHK. 1:1500
Zona Kadastrele Nr. 3358, Nr. pasurisë 55016, Vullmi 10, Faza 201, Sipërfaqja 28 000 m²