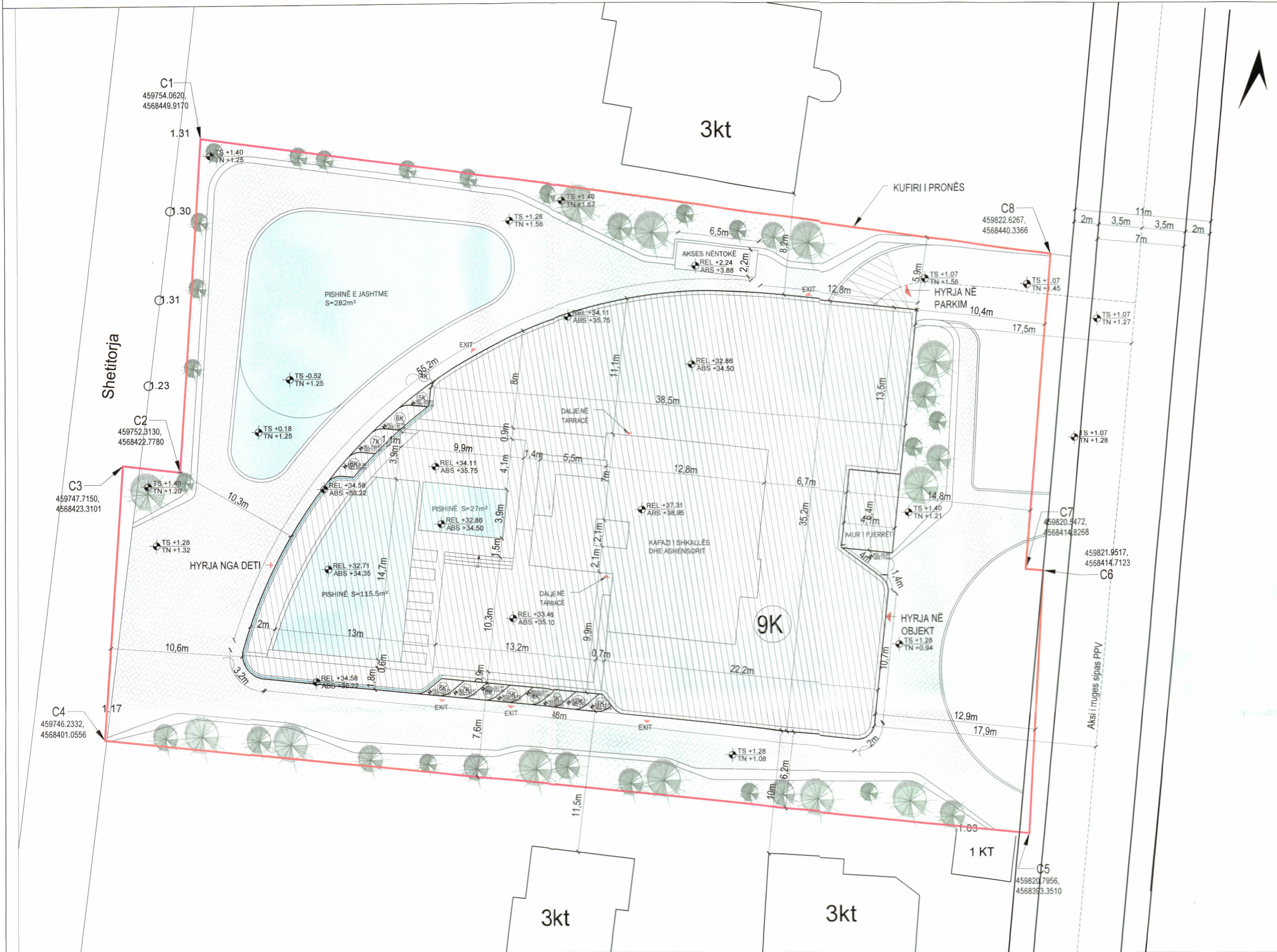
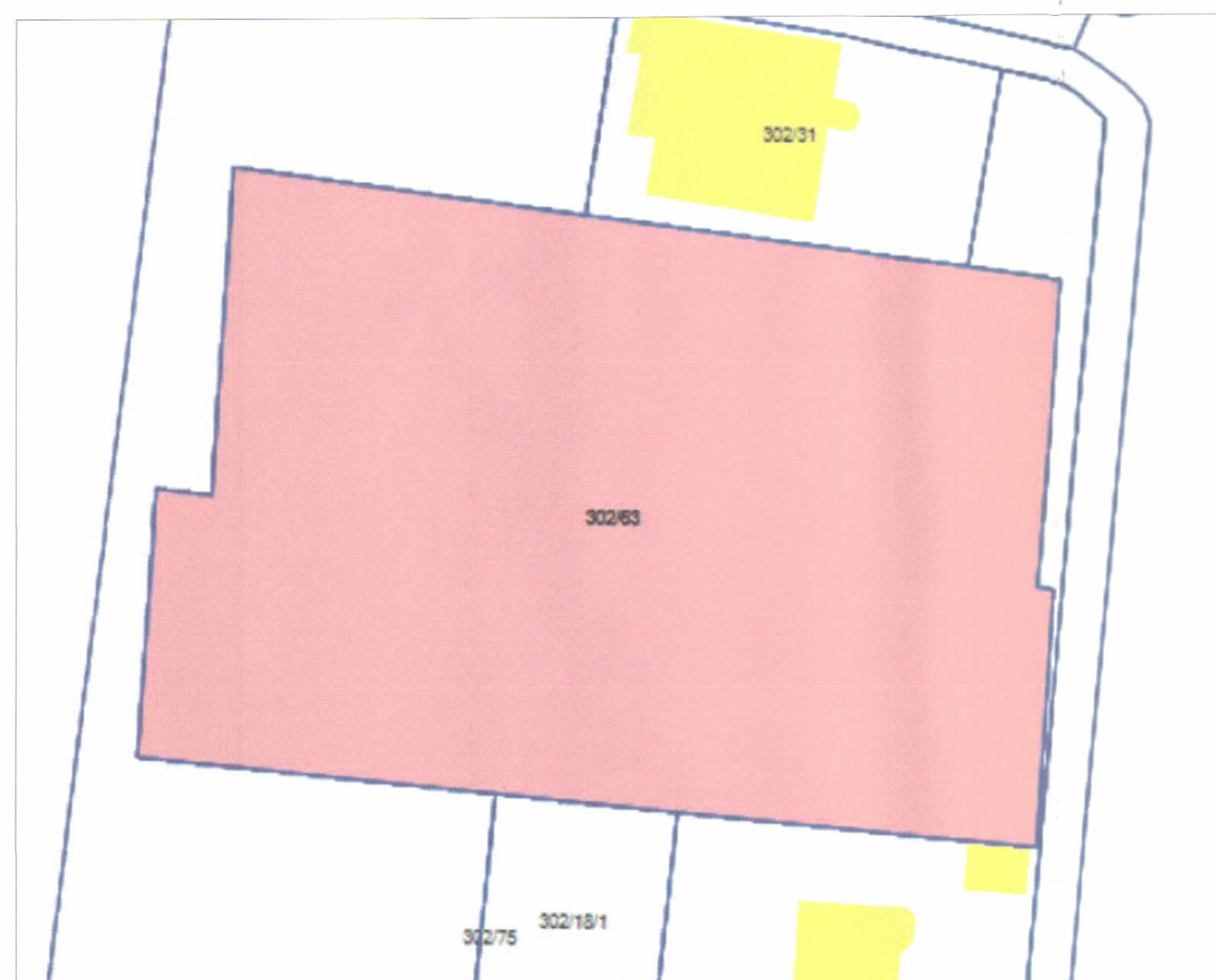


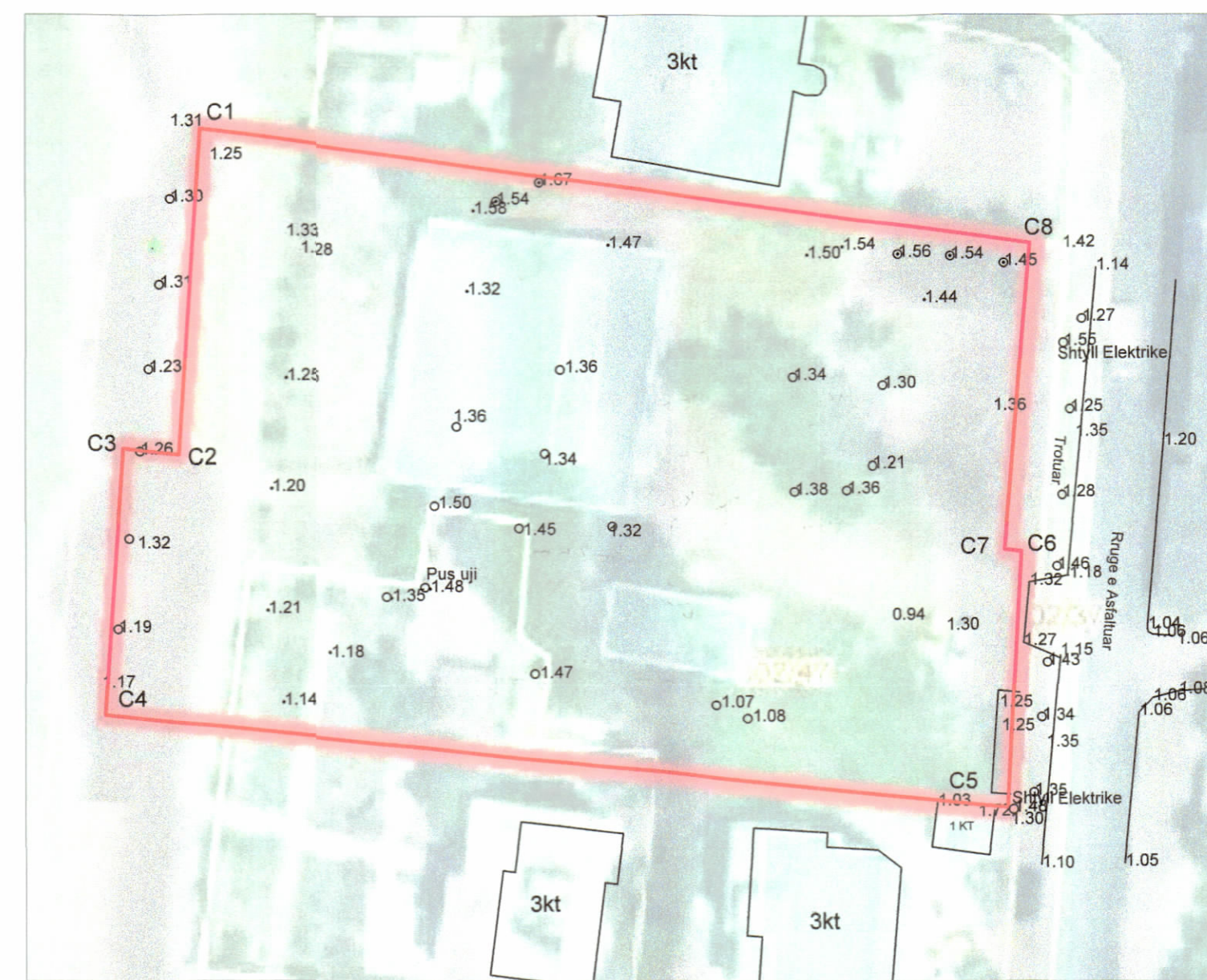
NDRYSHIM I LEJES SË ZHVILLIMIT PËR OBJEKTIN: "OBJEKT SHËRBIMI HOTELIER ME 9 KATE MBI TOKË, ME TARRACË TË SHFRYTËZUESHME DHE 2 KATE PARKIMI NËNTOKË DHE PISHINË", ME VENDNDODHJE NË GOLEM, BASHKIA KAVAJË, ME SUBJEKT ZHVILLUES "MARO-2017" sh.p.k.



PLANI I VENDOSJES SË STRUKTURËS SHK. 1: 250



POZICIONI KADASTRAL SHK. 1:500



HARTA TOPOGRAFIKE SHK. 1:500



Sipërfaqe e truallit: = 3.450,0 m²
 Sip. e Zënë në ndërtim (SN) = 1.254,7 m²
 Sip. Totale e Ndërtuar mbi tokë = 12.756,8 m²
 Sip. Totale e Ndërtuar nën tokë = 4.684,7 m²
 Sip. Totale e Ndërtuar (STN) = 17.441,5 m²
 Sip. Pishinës së jashtme = 282,0 m²

Koeficienti i shfrytëzimit të truallit për ndërtim: 36.4%
 Intensiteti i ndërtimit: 3.70
 Lartësia maksimale e strukturës nga kati përde: 34.11 m
 Numri i kateve mbi tokë: 9 kate
 Numri i kateve nën tokë: 2 kat

TREGUES TEKNIK:

Nr. i pasurisë: 302/63. Zona Kadastrale: 2291
 Kufizimet:
 Veri: me pasurinë 302/31
 Jug: me pasurinë 302/18/1
 Lindje: me pasurinë 302/37

Distancat nga kufiri i pronës:

Veri: 5.9 m nga Volumi 9K
 Jug: 6.2 m dhe 7.6 m nga Volumi 9K
 Lindje: 10.4 m dhe 12.9 m nga Volumi 9K
 Perëndim: 10.3 m dhe 10.6 m nga Volumi 9K

Distancat nga aksit të rrugës:

Lindje: 17.5 m dhe 17.9 m për Volumin 9K

Distancat nga objektet:

Veri: 8.2 m Volumi 9K nga objekti ekzistues 3K
 Jug: 10.0 m Volumi 9K nga objekti ekzistues 3K
 Lindje: 11.5 m Volumi 9K nga objekti ekzistues 3K

LEGJENDË:

- Kufiri i pronës
- Hyrje ne Objekt
- ▭ Struktura e propozuar
- TS TERREN I SISTEMUAR
- TN TERREN NATYROR
- Gjelbërimi i lartë
- Gjelbërimi i ulët
- Pishinë
- Trotare

SISTEMI KOORDINATIV: KRGJSH

PAMJE 3 DIMENSIONALE



REPUBLIKA E SHQIPËRISË
 KËSHILLI KOMBËTAR I TERRITORIT

MIRATOHET

KRYETARI I K.K.T



Z. EDIRAMA

Ministër i Turizmit dhe Mjedisit

Znj. MIRELA KUMBARO



Miruar me Vendim të KKT Nr. 45, Datë 18/10/2023

NDRYSHIMI I LEJES SË ZHVILLIMIT PËR OBJEKTIN: "OBJEKT SHËRBIMI HOTELIER ME 9 KATE MBI TOKË, ME TARRACË TË SHFRYTËZUESHME DHE 2 KATE PARKIMI NËNTOKË DHE PISHINË", ME VENDNDODHJE NË GOLEM, BASHKIA KAVAJË.

EMËRTIMI I FLETËS:	PLANI I VENDOSJES SË STRUKTURËS	
POROSITËS:	Z. DENIS ALIU DHE Znj. DORELA ALIU	
PROJEKTUES:	"FOCUS ARCHITECTURE" sh.p.k.	
ZHVILLUES:	"MARO-2017" sh.p.k.	
FAZA E PROJEKTIT:	PROJEKT-IDE	
SHKALLA 1: 250	NR. I FLETES A-01	NR. I KOPJEVE 05/06