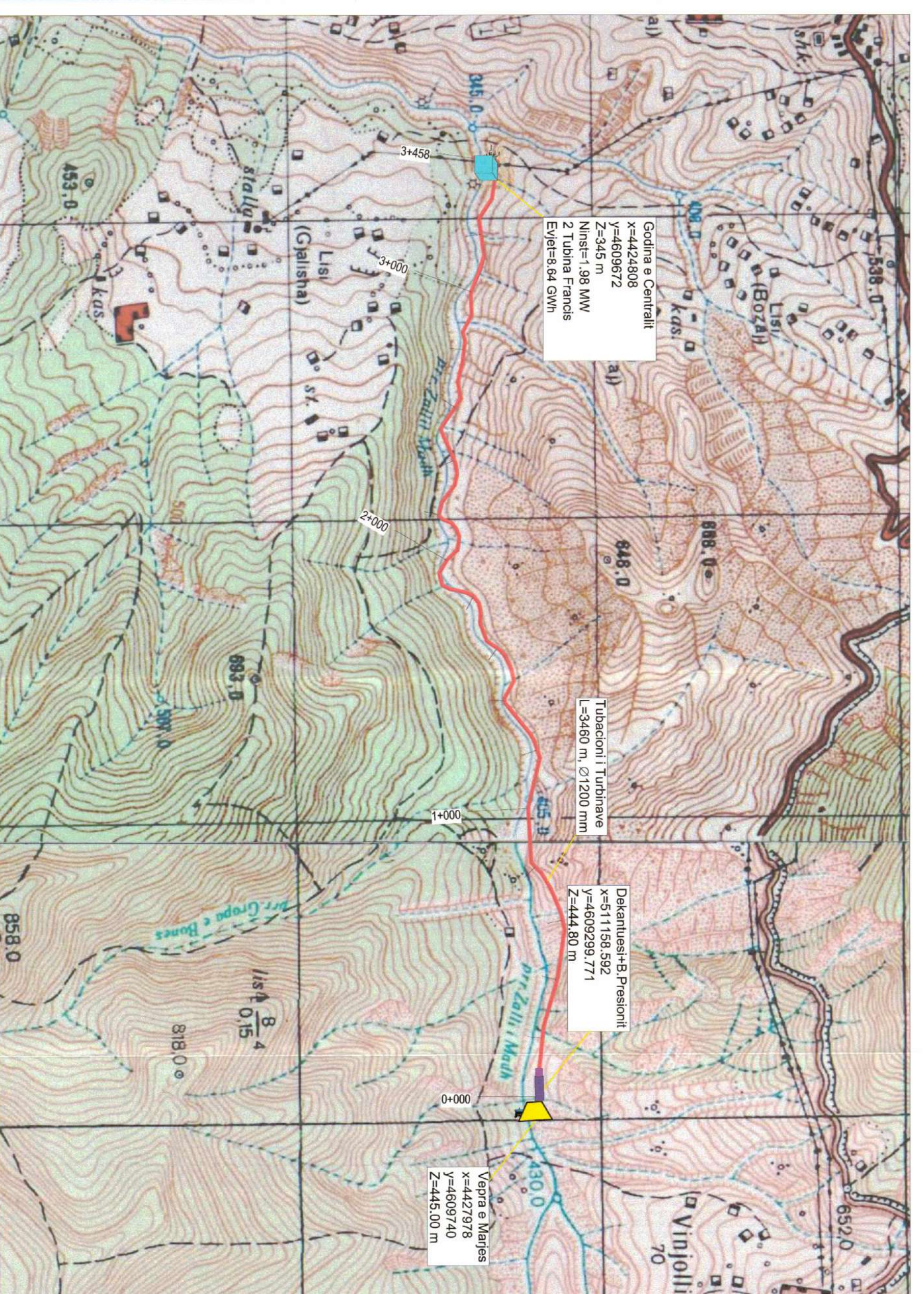
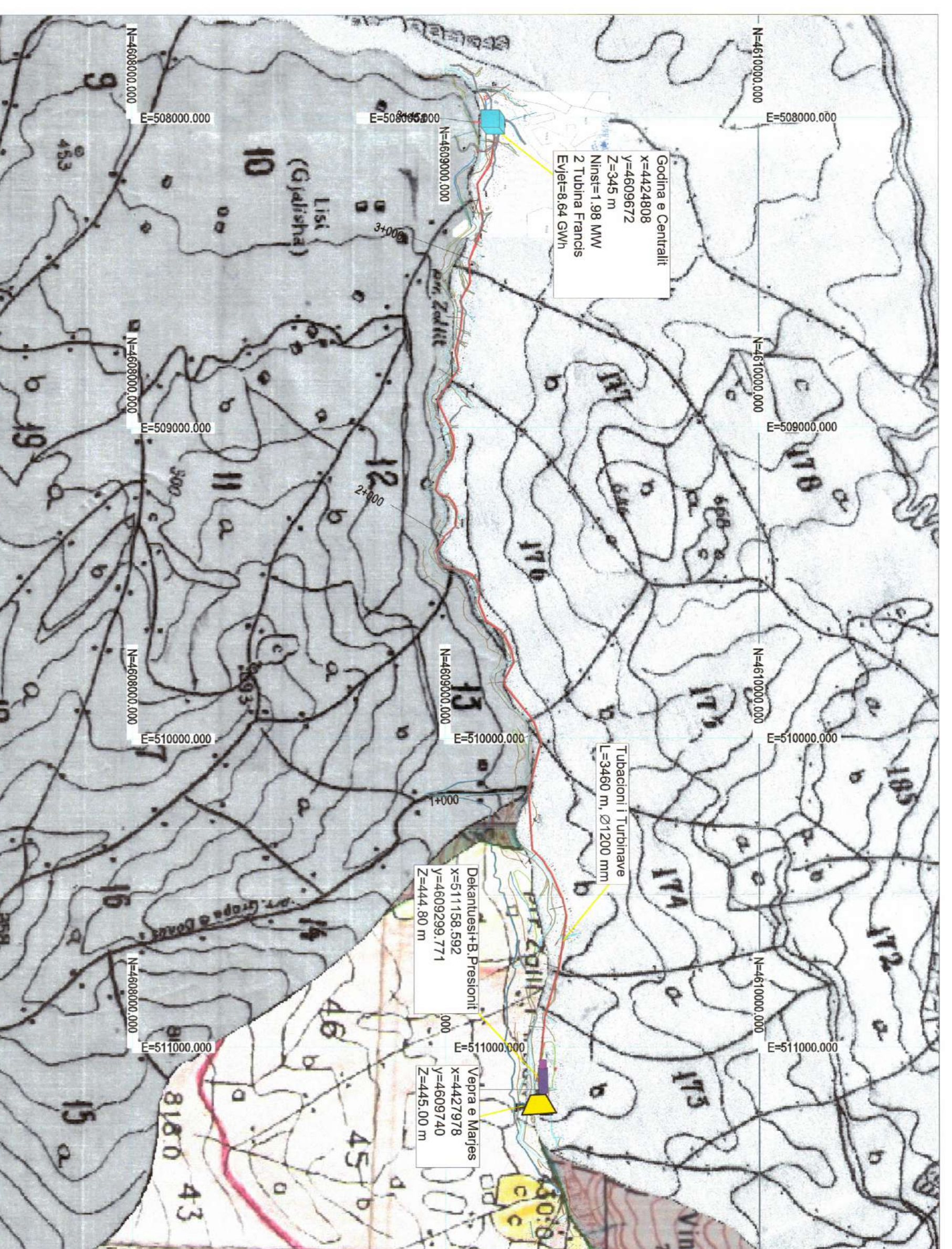


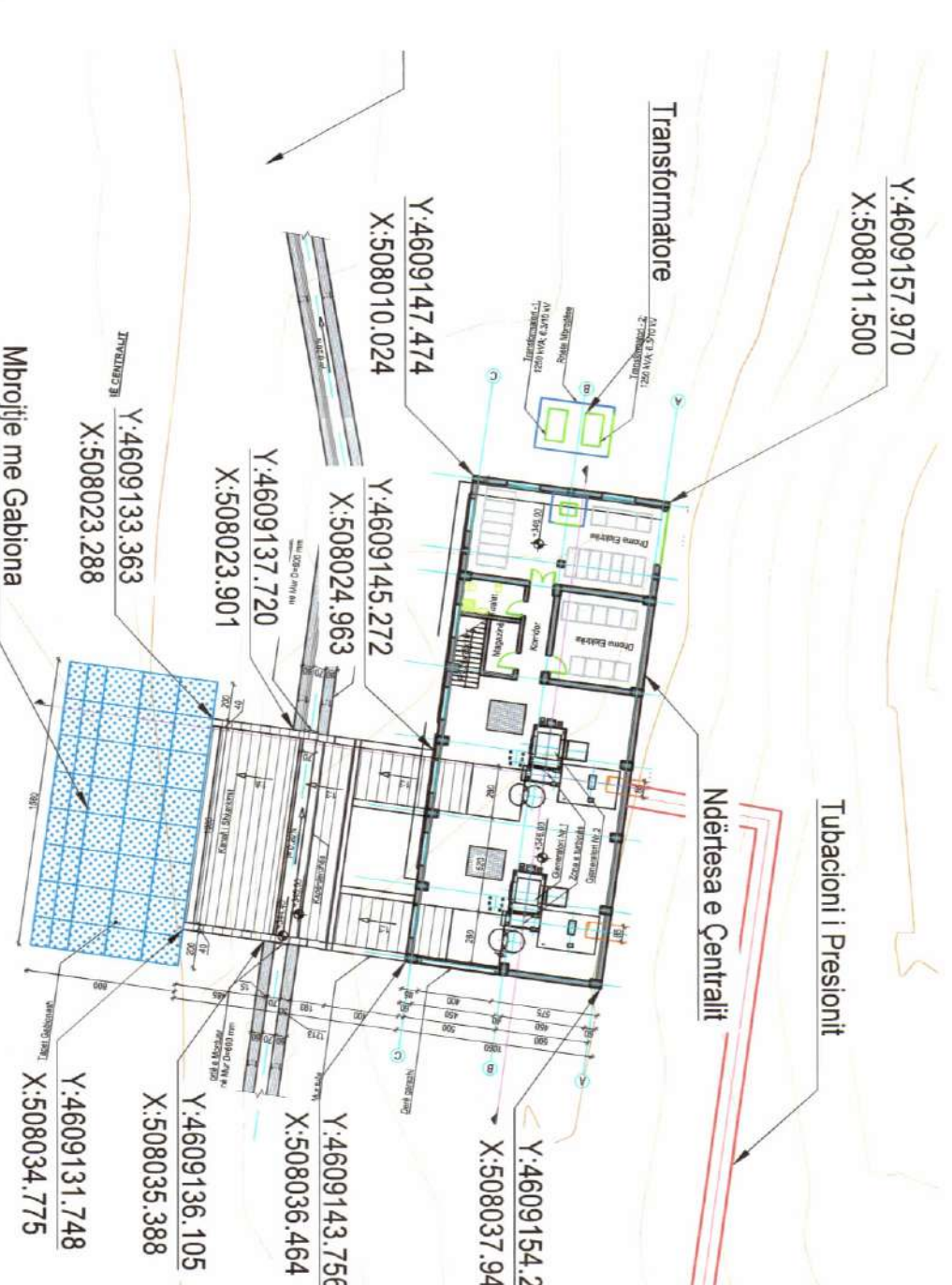
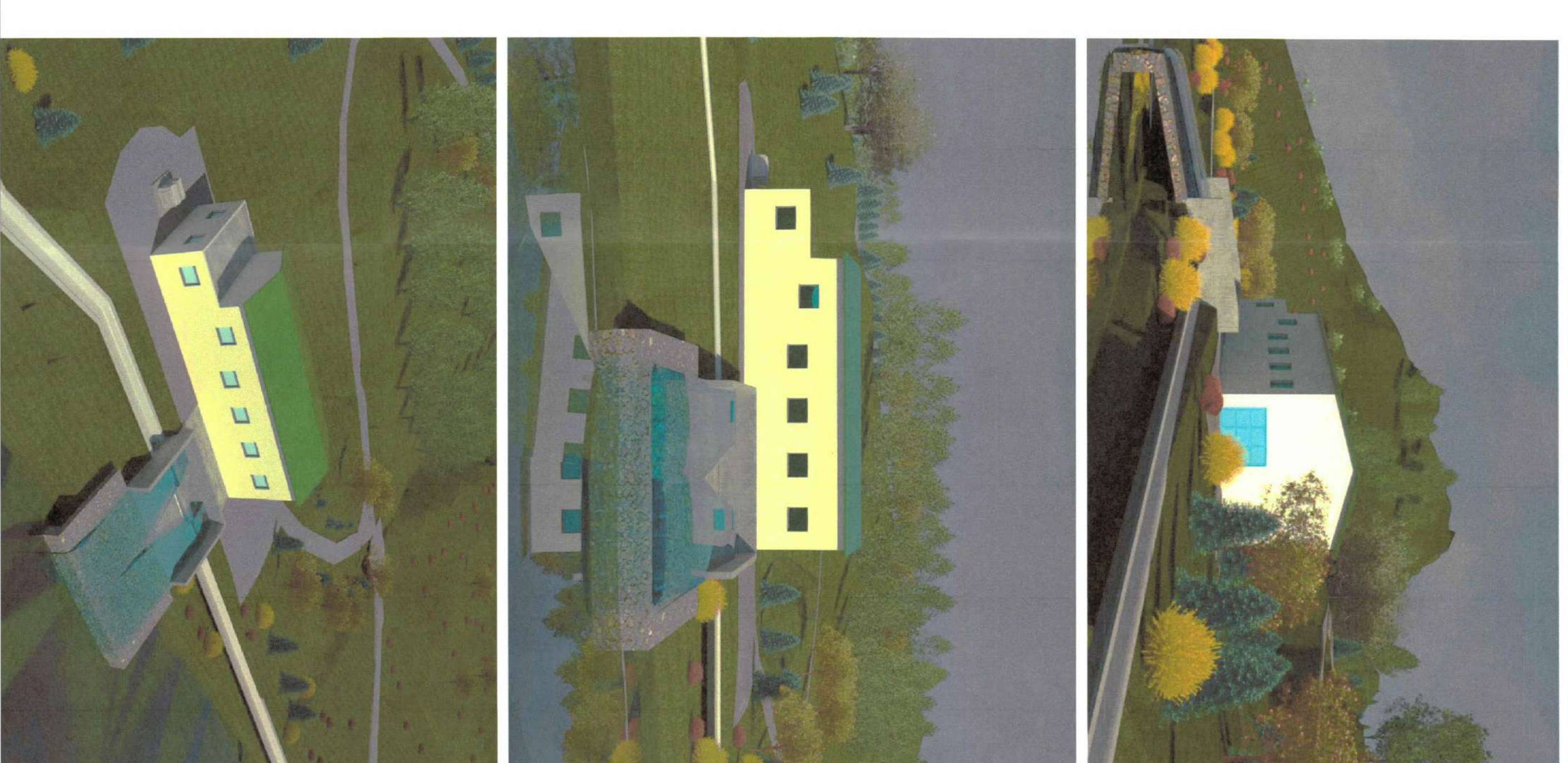
PLANI I VENDOSIES SË STRUKTURËS SH. 1: 2 500



HARTA TOPOGRAFIKE SH. 1:5 000



HARTA TOPOGRAFIKE SH. 1:5 000



PLANVENDOSIA E GODINËS SË CENTRALIT SH. 1:150

**TREGUESIT E ZHVILLIMIT:**

- Sipërfaqja e ndërtimit të V.Maries: Dekanutes dhe B.Presionit: 2017 m<sup>2</sup>
- Sipërfaqja e ndërtimit të tubacioneve: 8640 m<sup>2</sup>
- Sipërfaqja e ndërtimit të Godinës të Centralit: 382 m<sup>2</sup>
- Sipërfaqja totale e gjurmës së ndërtimit të nënobjekteve : 3794 m<sup>2</sup>
- Sipërfaqja totale e ndërtimit të nënobjekteve : 4077 m<sup>2</sup>
- Sipërfaqja Funktionale: 2507 m<sup>2</sup>
- Sipërfaqja e përgjithshme e truallit që përdoret për zhvillim: 5450 m<sup>2</sup>
- Koeficienti i shfrytëzimit të truallit për ndërtim: 0.7
- Gjatësia lineare e kanalit të tubacionit të Turbinave: 3600 m
- Gjatësia maksimale e strukturës nga nivel i kuotës së sistemit: +8.90 m
- Nivuri i katëve mbi tokë: 2 kat
- Nivuri i katëve nën tokë: 0

**TREKUES TEKNIK:**

- HEC LJUSA: Kuota e veprës të marjes: +445.00 m m.n.d
- Kuota e bazeve të presionit: +444.80 m m.n.d
- Kuota e godinës së centralit: +345.00 m m.n.d
- Fuqia e instaluar: 1 980 KW
- Energjia Vitore: 8 640 000 kWh/vit

**PRONAT QË ZHVILLOHEN:**

- Ekonomia Ryjore: Dejan, Belgaj,
- Zona Kadesstrale: 1719, 3179
- Sipas kontratës me Bashkinë Mat Nr. 357, datë 24.01.2023.
- plan kontratës: 173b, 174a, 174b, 175b, 176a, 177b, 178a, 178b, 122a, 129a, 133a, 12a, 13a, 10a, 9/a, sipas shprehës së ASHK
- Nr. 93/1 datë 04.07.2024 përken pronat 1, 7/1, 12, 18, 19/1, 23, 96, 97, 368, 480, 476, 516, 484, 485, statusi sipër dhe Nr. 502, Z.K. 3779 Lindia Ndue Kaca (marreveshje)

**LEGENDE:**

- Vepra e marjes
- Baseni i Presionit
- Godina e centralit
- Tubacioni i Turbinave
- Tubacioni i Derivacionit



REPUBLIKA E SHQIPËRISË  
KËSHILLI KOMBËTAR I TERRITORIT

MIRATOHET

KRYETARI K.K.T

Z. EDIRAMA



Znj. Belinda Balluku

Minister i Infrastrukturës dhe Energjisë



Miratuar me Vendim të KKT Nr.19, Datë 01.08.2023

LEJE NDËRTIMI PËR OBJEKTIN: “NDËRTIMI I HEC LJUSA, NË PËRROIN E ZALLIT TË MADH, BASHKIA MAT”

EMERTIMI I FLETES:

Plani i vendosjes së strukturës së HEC-it

POROSITËS:

"DIEZELA" sh.p.k

PROJEKTUES:

"I.C.E." sh.p.k

ZHVILLUES:

"DIEZELA" sh.p.k

FAZA E PROJEKTIT:

Projekt zharrim

SHKALLA:

1:250, 1:400, 1:500

1:2500, 1:5000

NR. I FLETES

NR. I KOPJEVE

