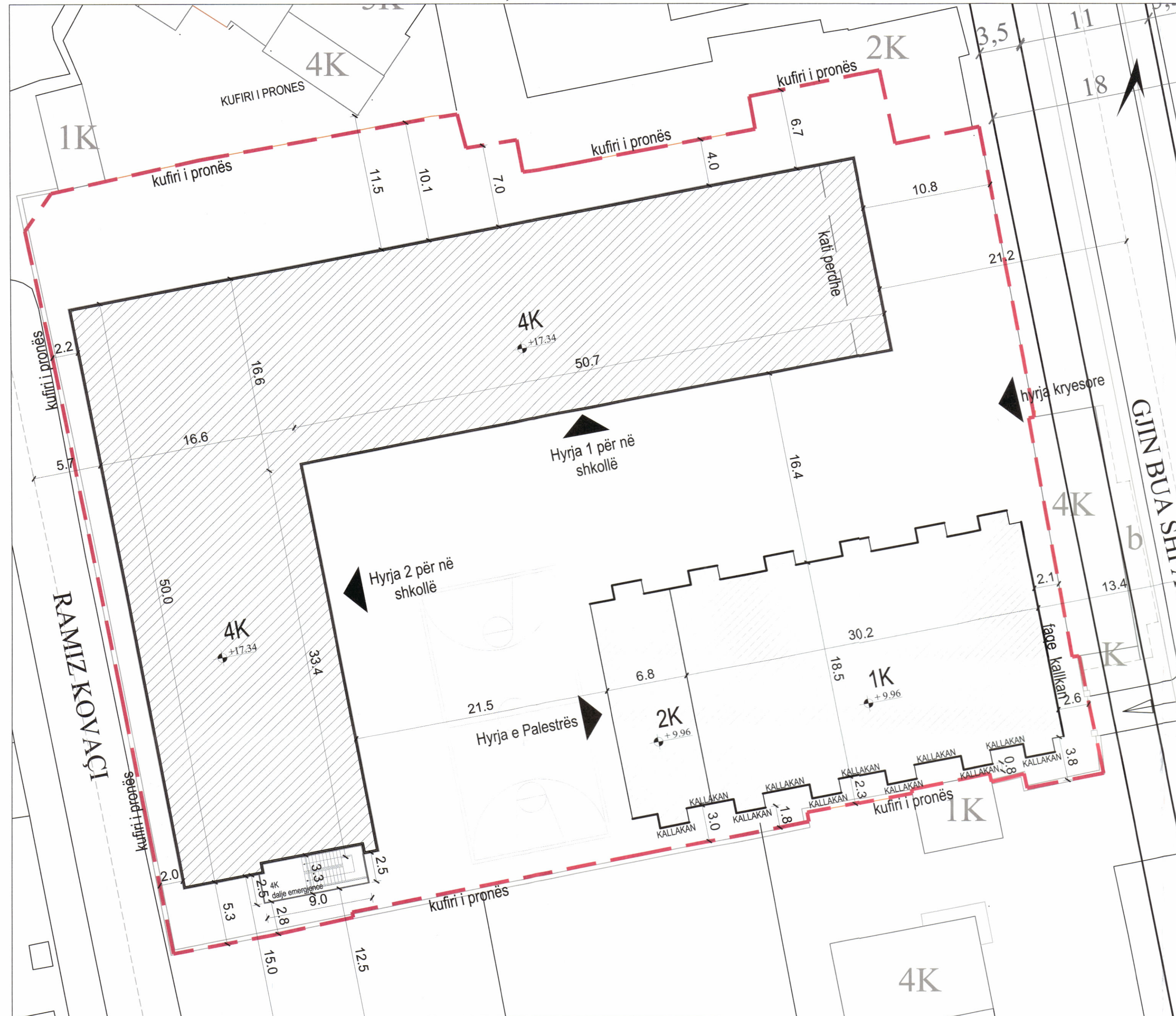


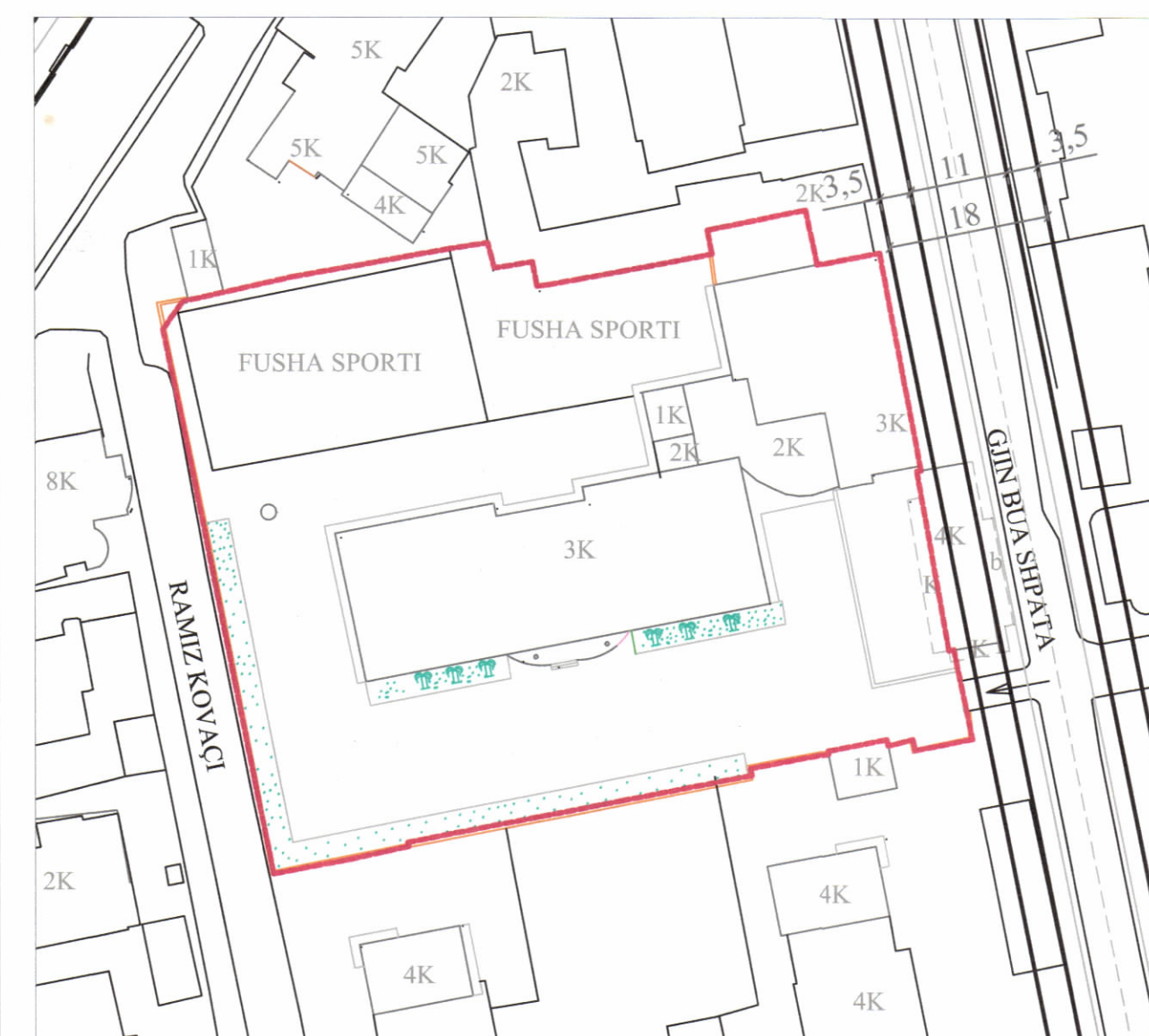
**LEJE PËR NDRYSHIMIN E PROJEKTIT GJATË NDËRTIMIT PËR OBJEKTIN: RINDËRTIMI I SHKOLLËS 9-VJEÇARE "EMIN DURAKU", ME VENDNDODHJE NË BASHKINË TIRANË, ME SUBJEKT ZHVILLUES BASHKINË TIRANË.**



PLANI I VENDOSJES SË STRUKTURAVE SHK. 1:250



POZICIONI KADASTRAL SHK. 1:750



HARTA TOPOGRAFIKE SHK. 1:750

- LEGJENDË:**
- Kufiri i pronës
  - ▶ Hyrje në Objekt
  - ◆ Kuota Relative
  - Struktura e propozuar

**PAMJE TREDIMENSIONALE**



REPUBLIKA E SHQIPËRISË  
KËSHILLI KOMBËTAR I TERRITORIT

MIRATOHET

KRYETARI I K.K.T



Z. EDI RAMA

MINISTËR I INFRASTRUKTURËS DHE ENERGJISË

BELINDA BALLUKU



Miratuar me Vendim të KKT Nr.36, Datë 26.12.2023

**TREGUESIT E ZHVILLIMIT:**

|  |                       |
|--|-----------------------|
| Sipërfaqe e përgjithshme e truallit:                               | 4922.6 m <sup>2</sup> |
| Sipërfaqe e truallit e zënë nga struktura (gjurma):                | 2351.0 m <sup>2</sup> |
| Sipërfaqe e përgjithshme e ndërtimit mbi tokë:                     | 7525.0 m <sup>2</sup> |
| Sipërfaqe e përgjithshme e ndërtimit mbi dhe nën tokë:             | 7525.0 m <sup>2</sup> |
| Koeficienti i shfrytëzimit të truallit për ndërtim:                | 47.7 %                |
| Intensiteti i ndërtimit:   | 1.53                  |
| Lartësia maksimale e strukturës nga niveli i kuotës së sistemimit: | 17.34 m               |
| Numri i kateve mbi tokë:   | 1,2,4 kate            |
| Numri i kateve nën tokë:   | 0 kat                 |

**TREGUES TEKNIK:**

Zona Kadastrale: Z.K.8270; Nr. pasurie 1/380, në emër të: Shtet

|                               |  |            |
|-------------------------------|--|------------|
| Distanca nga kufiri i pronës: |  |            |
| Veri:                         | largësia e vullmit 4 kat nga kufiri i pronës   | 4.0m-10.1m |
| Jug:                          | largësia e palestrës 1 kat nga kufiri i pronës | 0.8m- 1.8m |
|                               | largësia e vullmit 4 kat nga kufiri i pronës   | 5.3m       |
| Lindje: (faqe kallkan)        | largësia e palestrës 1 kat nga kufiri i pronës | 2.1m-2.6m  |
| Perëndim:                     | largësia e vullmit 4 kat nga kufiri i pronës   | 2.0m- 2.2m |

Distanca nga aksi i rrugës:

|           |   |        |
|-----------|---|--------|
| Lindje:   | largësia e vullmit 4 kat nga aksi i rrugës              | 21.2 m |
|           | largësia e vullmit 1 kat te palestrës nga aksi i rrugës | 13.4 m |
| Perëndim: | largësia e vullmit 4 kat nga aksi i rrugës              | 5.7 m  |

**LEJE PËR NDRYSHIMIN E PROJEKTIT GJATË NDËRTIMIT PËR OBJEKTIN: RINDËRTIMI I SHKOLLËS 9-VJEÇARE "EMIN DURAKU", ME VENDNDODHJE NË BASHKINË TIRANË, ME SUBJEKT ZHVILLUES BASHKINË TIRANË.**

|                    |                            |                     |
|--------------------|----------------------------|---------------------|
| EMËRTIMI I FLETËS: | PLANVENDOSJA E STRUKTURAVE |                     |
| ZHVILLUES:         | BASHKIA TIRANË             |                     |
| PROJEKTUES:        | HT CONSTRUCTION            | HT Lic. N.6886/6    |
| NDËRTUES:          | BASHKIA TIRANË             |                     |
| FAZA E PROJEKTIT:  | PROJEKT ZBATIMI            |                     |
| SHKALLA 1: 250     | NR. I FLETES A-01          | NR. I KOPEJVE 04/06 |