

LEJE ZHVILLIMI PËR OBJEKTIN: GODINE SHERBIMI, ZYRA DHE EDUKIMI, ME VENDODHJE NJESIA ADMINISTRATIVE FARKE, BASHKIA TIRANE, ME SUBJEKT ZHVILLUES SHOQERITE FUSHA SHPK DHE BALFIN SHPK



REPUBLIKA E SHQIPËRISË
KËSHILLI KOMBËTAR I TERRITORIT

MIRATOHET

KRYETARI I K.K.T

Z. EDI RAMA



Znj. Belinda Balluku
Ministër i Infrastrukturës dhe Energjisë



Miratuar me Vendim të KKT Nr.22, Datë 14/12/2022

LEJE ZHVILLIMI PËR OBJEKTIN: GODINE SHERBIMI, ZYRA DHE EDUKIMI, ME VENDODHJE NJESIA ADMINISTRATIVE FARKE, BASHKIA TIRANE, ME SUBJEKT ZHVILLUES SHOQERITE FUSHA SHPK DHE BALFIN SHPK

EMËRTIMI I FLETËS: Plani i vendosjes së strukturës

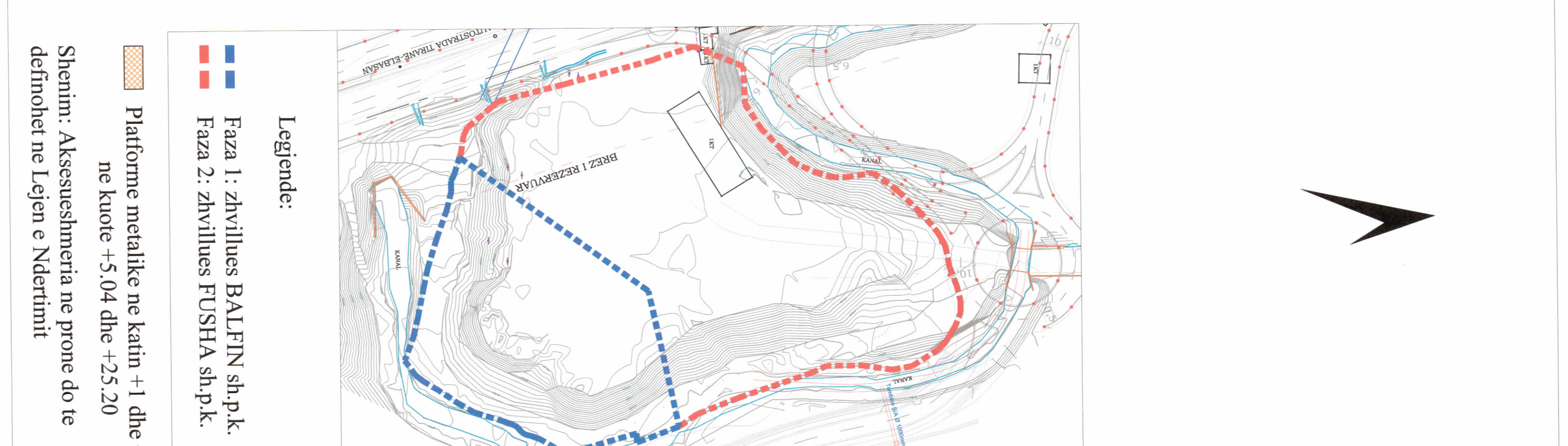
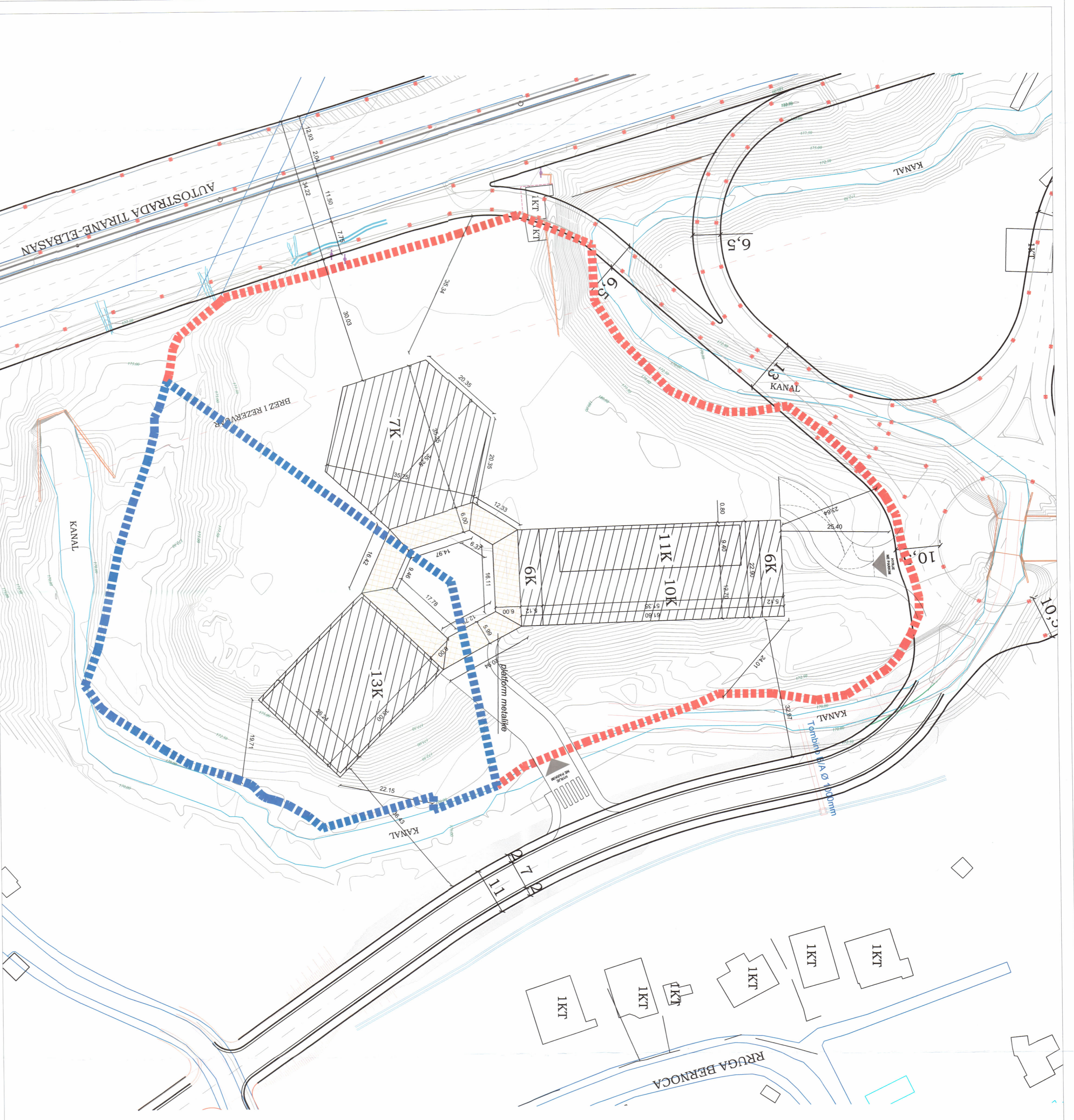
POROSITËS: Fusha shpk & Balfin shpk

PROJEKTUES: Fusha shpk & Balfin shpk

ZHVILLUES: Fusha shpk & Balfin shpk

FAZA E PROJEKTIT: Lëje Zhvillimi

SHKALLA: 1:300, 1:1000

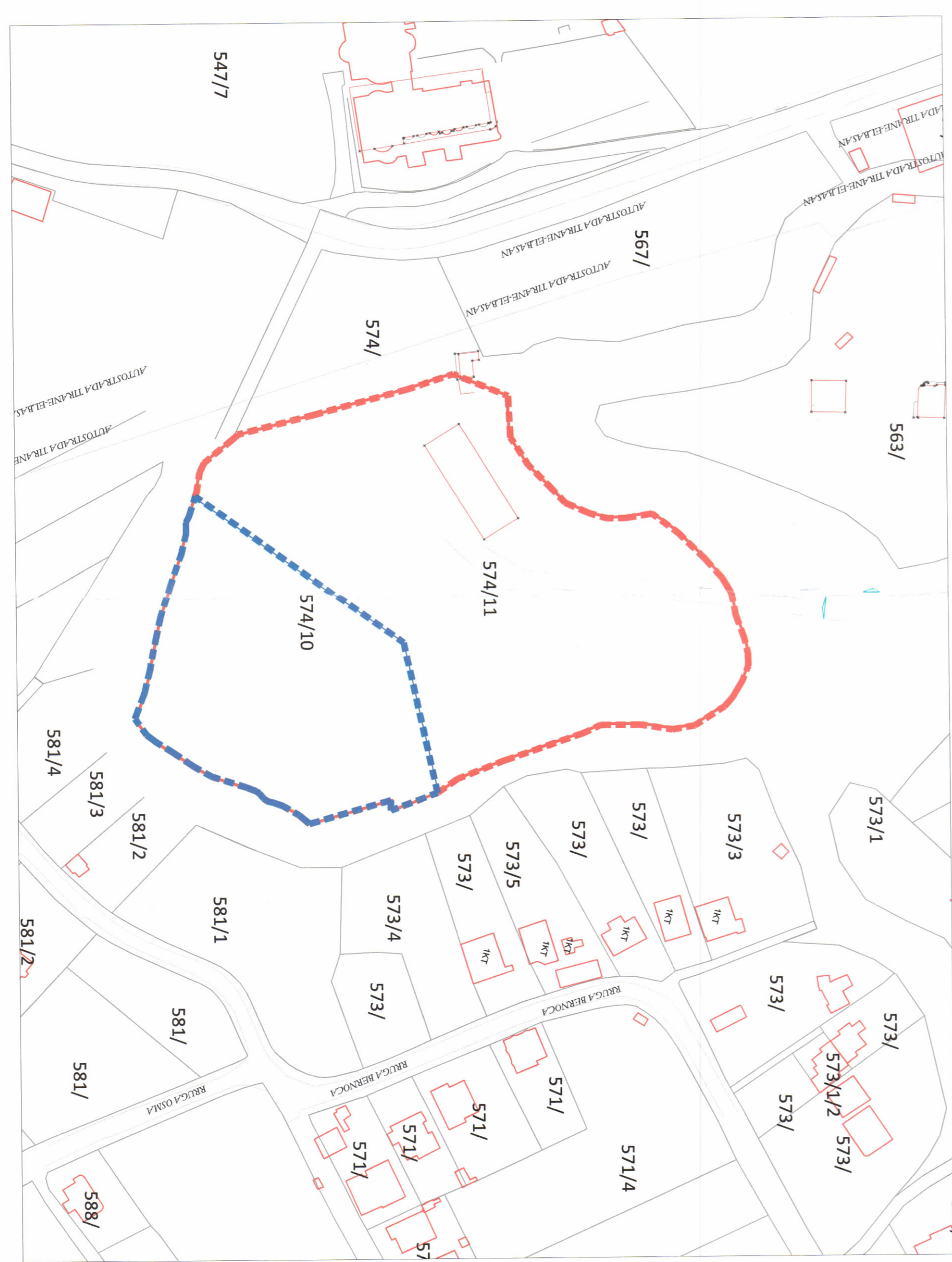
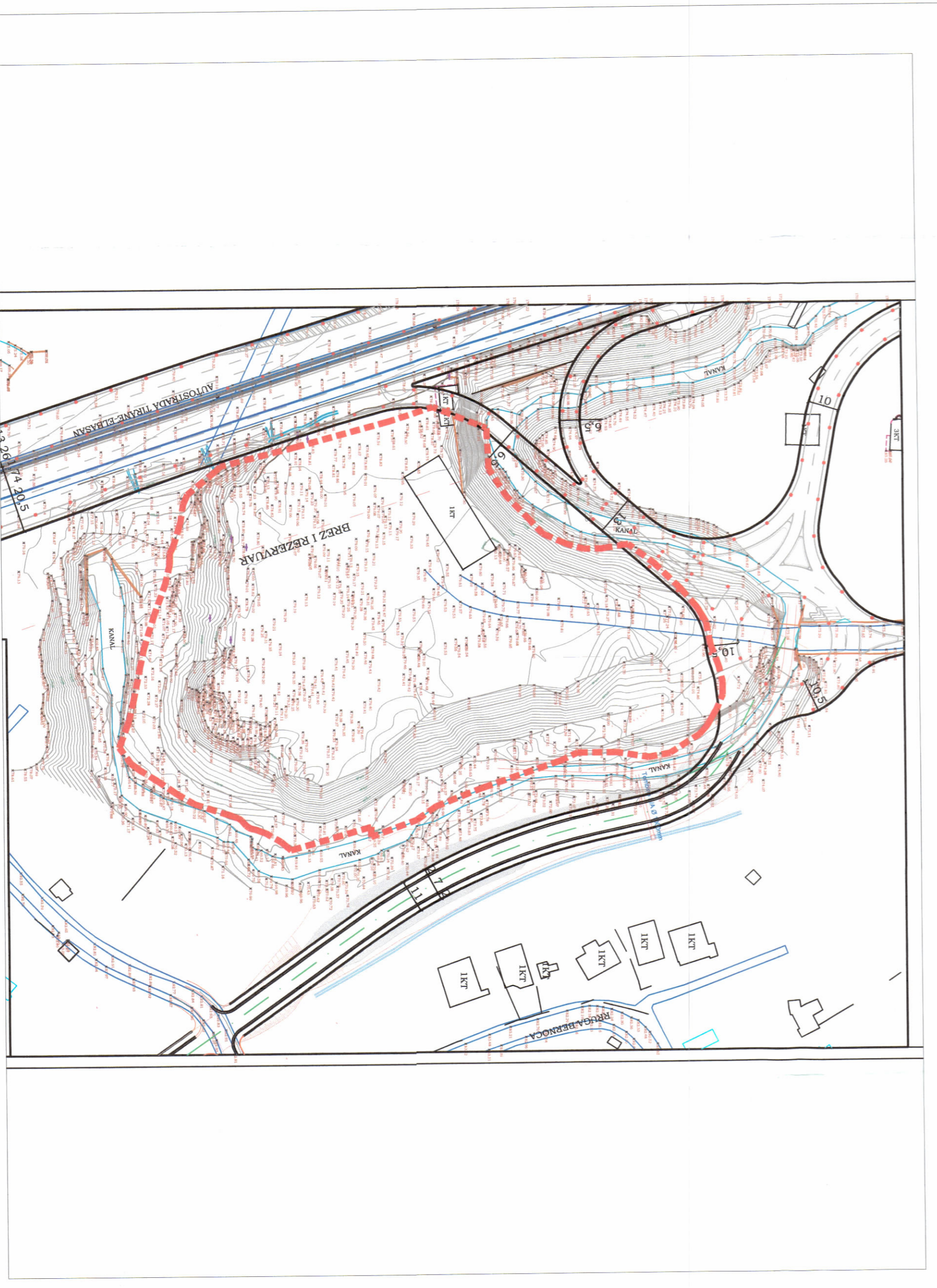


Legjende:
 ■ Faza 1 : zhvillues BALFIN sh.p.k.
 ■ Faza 2 : zhvillues FUSHA sh.p.k.

■ Platforme metalike ne katin +1 dhe +6 ne kote +5.04 dhe +25.20
 Shënim: Aksesueshmëria ne prone do te definohet ne Lejen e Nderimit



PLANI I VENDOSJES SË STRUKTURËS SHK. 1: 500



HARTA TOPOGRAFIKE SHK. 1:1000

POZICIONI KADASTRAL SHK. 1:1000

| TREGUESIT E ZHVILLIMIT: | FAZA 1 | FAZA 2 |
|--|-------------------------|---------------------|
| Sipërfaqe e përgjithshme e truallit: | 6092m ² | 12189m ² |
| Sipërfaqe e truallit që përdohet për zhvillim: | 6092m ² | 11789m ² |
| Sipërfaqe e truallit që nga strukturat (gumna): | 1166m ² | 1166m ² |
| Sipërfaqe e përgjithshme e ndërimit: | 15% | 15% |
| Koeficienti i shfrytëzimit të truallit për ndërimit: | 85% | 85% |
| Koeficienti i shfrytëzimit të truallit për rrugë dhe hapësira publike: | 57m | 57m |
| Intensiteti i ndërimit: | 13 | 13 |
| Lartësia maksimale e strukturës nga niveli i koteve së sistemimit: | 3 | 3 |
| Niveli i koteve min tokë: | | |
| Niveli i koteve max tokë: | | |
| TOTAL | | |
| Sipërfaqe e përgjithshme e truallit: | 18280m ² | 18280m ² |
| Sipërfaqe e truallit që përdohet për zhvillim: | 18280m ² | 18280m ² |
| Sipërfaqe e truallit që nga strukturat (gumna): | 31729m ² | 31729m ² |
| Sipërfaqe e përgjithshme e ndërimit për ndërimit: | 15,9% | 15,9% |
| Koeficienti i shfrytëzimit të truallit për ndërimit: | 84,2% | 84,2% |
| Koeficienti i shfrytëzimit të truallit për rrugë dhe hapësira publike: | 1,74m | 1,74m |
| Lartësia maksimale e strukturës nga niveli i koteve së sistemimit: | 3 | 3 |
| Niveli i koteve min tokë: | | |
| Niveli i koteve max tokë: | | |
| TREKËSITËS TEKNIK: | | |
| (SHPAS KASHTIT, anulim të jenë): | 574/10, 574/11, ZK.2329 | |
| Nr. pasurisë dhe Zona Kadastrale: | | |
| Katëzim: | 11m-6m | |
| Distanca nga kufiri i pronës: | Pendim: - 42.38m | |
| Distanca nga aks i rrugës: | | |

LEGJENDE:
 ■ vijë e pronës
 ■ vijë e pronës
 ■ platforme metalike ne katin +1 dhe +6 ne kote +5.04 dhe +25.20