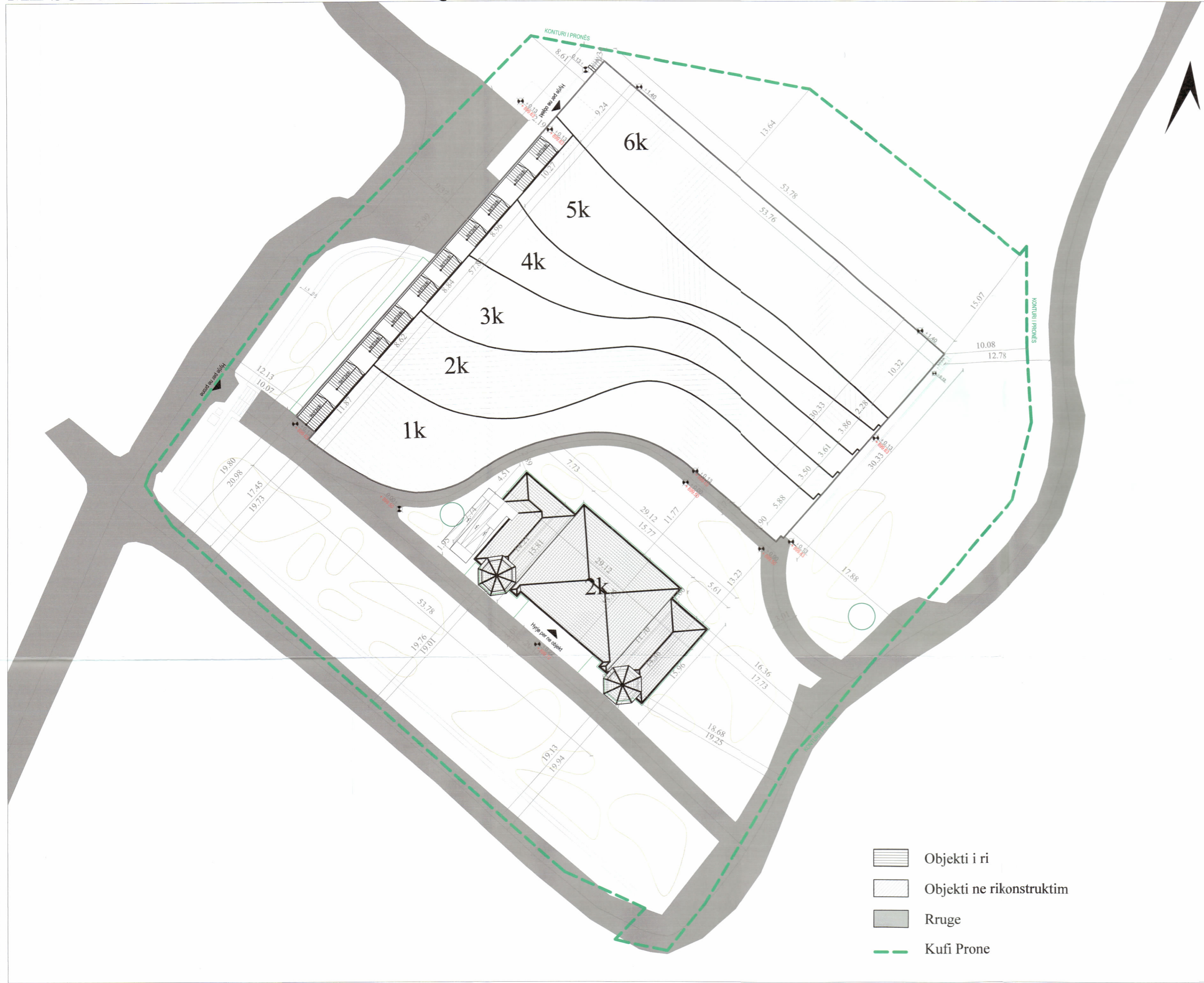
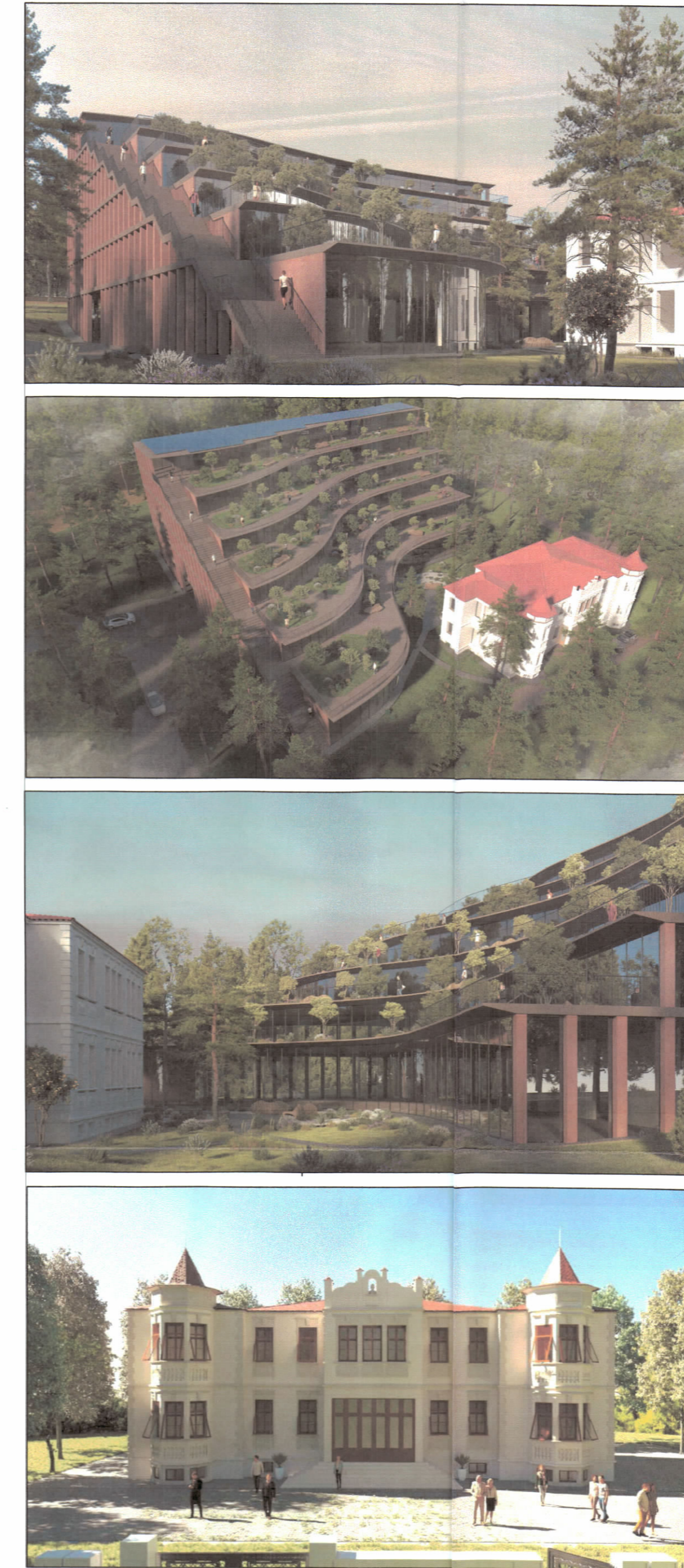
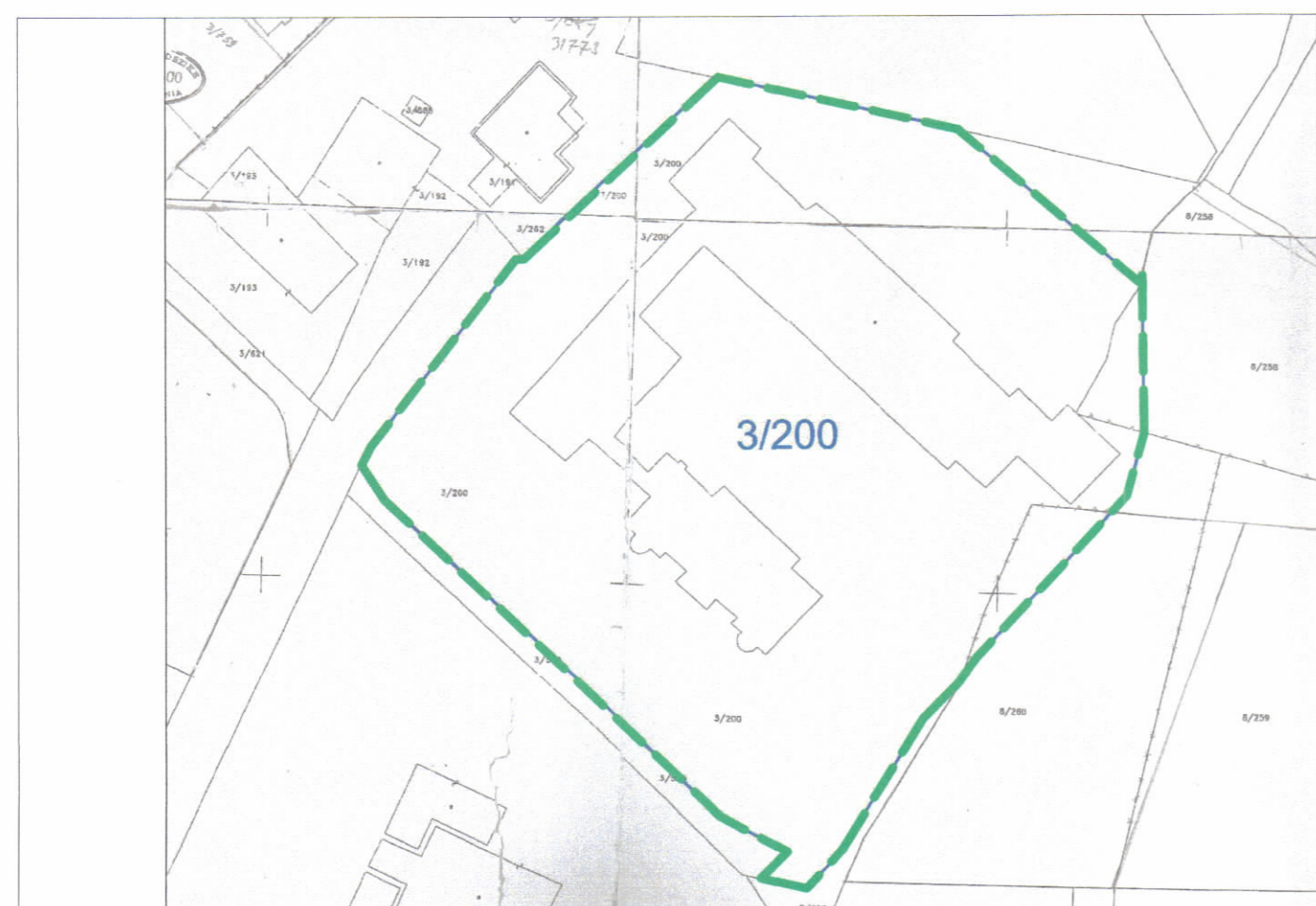


LEJE NDËRTIMI PËR OBJEKTIN: "KOMPLEKSI I DIJES" ME VENDNDODHJE NE BASHKINË KORÇË, ME SUBJEKT ZHVILLUES FONDIN SHQIPTAR TE ZHVILLIMIT



PLANI I VENDOSJES SË STRUKTURËS SHK. 1:300



PAMJE TREDIMENSIONALE

TREGUESIT E ZHVILLIMIT:

Sipërfaqe e përgjithshme e truallit: 7036 m²
 Sipërfaqe e truallit e zënë nga struktura (gjurma totale): 2613.2m²
 (Gjurma)Objekti qe ndertohet : 2249m²
 (Gjurma)Objekti qe rikonstruktohet : 364.2m²
 Sipërfaqe e përgjithshme e ndërtimit (totale) : 8277m²
 Sipërfaqe e përgjithshme e ndërtimit e objektit qe ndertohet: 7272m²
 Sipërfaqe e përgjithshme e ndërtimit e objektit qe rikonstruktohet: 1005m²
 Koefficienti i shfrytëzimit të truallit për ndërtim:37.1%
 Koefficienti i shfrytëzimit të truallit për rrugë dhe hapsira publike:62.9%
 Intensiteti i ndërtimit: 1.18
 Lartësia maksimale e strukturës nga niveli i kuotës së sistemit: +21.80
 Numri i kateve mbi tokë: 6
 Numri i kateve nën tokë: 1

TREGUESI TEKNIK:

Nr. pasurie dhe Zona Kadastrale: 8562 / 3/200
 Kufizimet:
 Veri: 3/623
 Jug: 3/580 , 8/257
 Lindje: 8/258 , 8/260
 Perëndim: 3/262 , 3/192
 Distanca nga kufiri i pronës:
 Jug maksimale : 19.80 m, minimale 18.62m
 Veri maksimale : 15.07m, minimale 1.34m
 Perëndim maksimale 10.07m, minimale 8.61m
 Lindje maksimale 18.68m, minimale 10.08m
 Distanca nga aksi i rrugës:
 Jug maksimale: 20.89m, minimale 19.76m
 Perëndim maksimale: 12.13m, minimale 9.37m
 Lindje maksimale: 19.25m, minimale 12.78m



REPUBLIKA E SHQIPËRISË
KËSHILLI KOMBËTAR I TERRITORIT

MIRATOHET

KRYETARI I K.K.T



Znj. Ogerta Manastirliu
Ministër i Arsimit dhe Sportit



Miruar me Vendim të KKT Nr.10, Datë 31/07/2024

LEJE NDËRTIMI PËR OBJEKTIN: "KOMPLEKSI I DIJES", ME VENDNDODHJE NË BASHKINË KORÇË, ME SUBJEKT ZHVILLUES FONDIN SHQIPTAR TE ZHVILLIMIT	
EMËRTIMI I FLETËS:	Plani i vendosjes së strukturës
POROSITËS:	Fondi Shqiptar i Zhvillimit
PROJEKTUES:	ARCHISPACE / IRI
ZHVILLUES:	Fondi Shqiptar i Zhvillimit
FAZA E PROJEKTTIT:	Leje Ndërtimi
SHKALLA 1:300 , 1:1000	NR. I FLETËS A-01
	NR. I KOPJEVE 01/06 - 06/06