

**LEJE NDËRTIMI PËR OBJEKTIN : NDËRTIMI I BURIMIT TË RI GJENERUES TE ENERGISË ,HIDROCENTRALI "KAMICAN"  
NE RRJËDHËN E PËRRENJVE TË KAMICANIT DHE BISTES, DEGË E LUMIT TË HOLTES, BASHKIA GRAMSH, ELBASAN- QARKU ELBASAN**



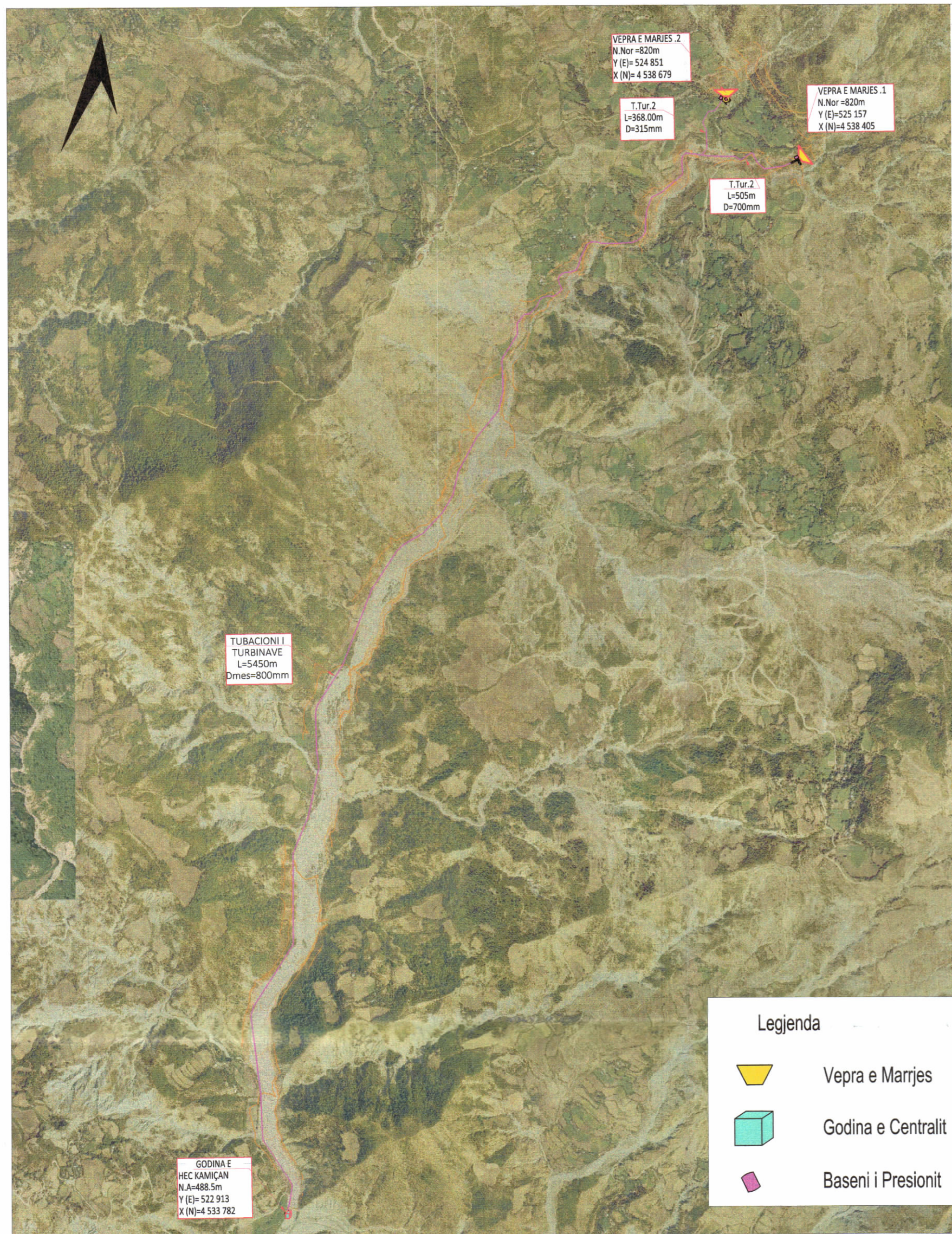
REPUBLIKA E SHQIPËRISË  
KËSHILLI KOMBËTAR I TERRITORIT

MIRATOHET  
KRYETARI I K.K.T



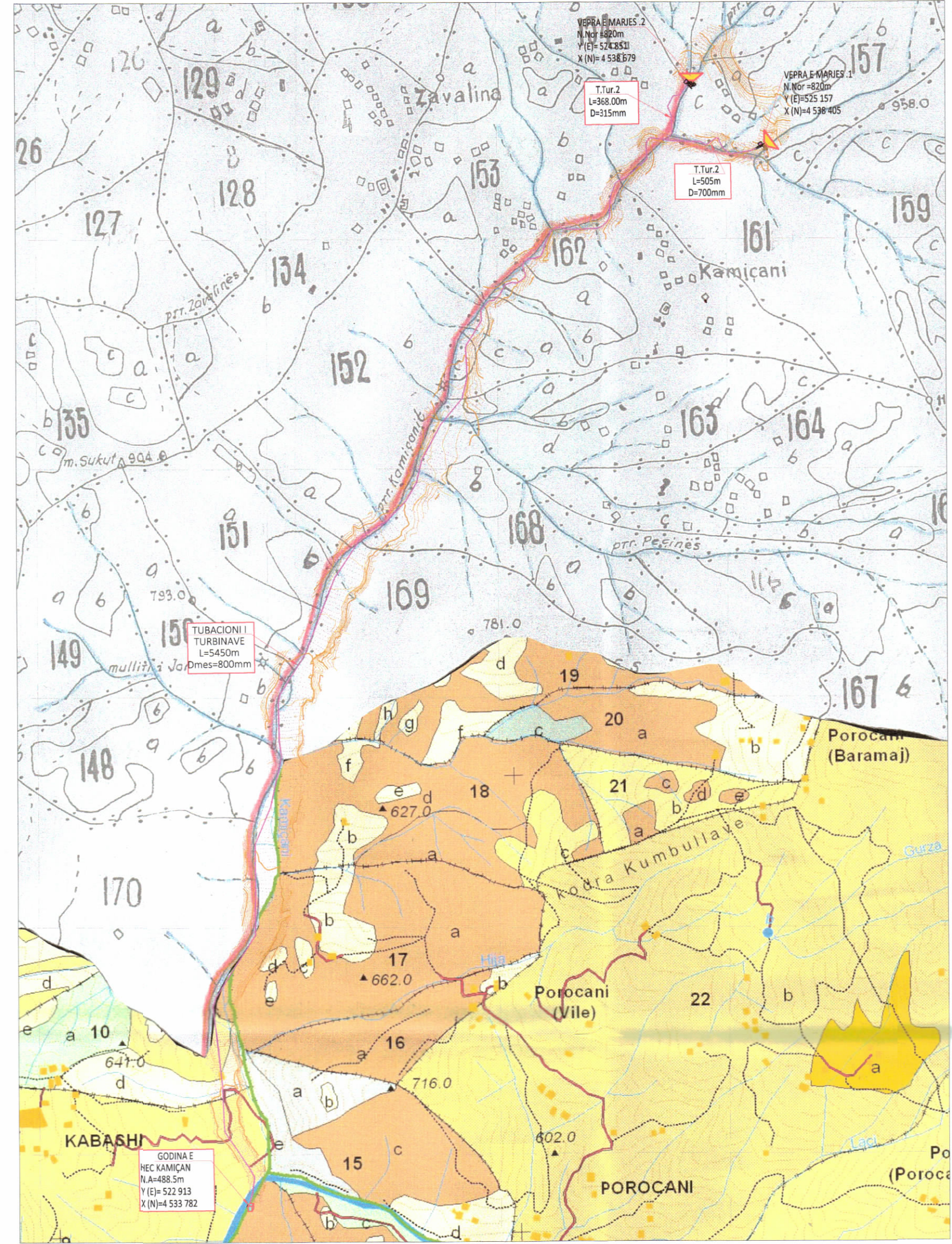
Znj. BELINDA BALLUKU

Ministër i Infrastrukturës dhe Energjisë

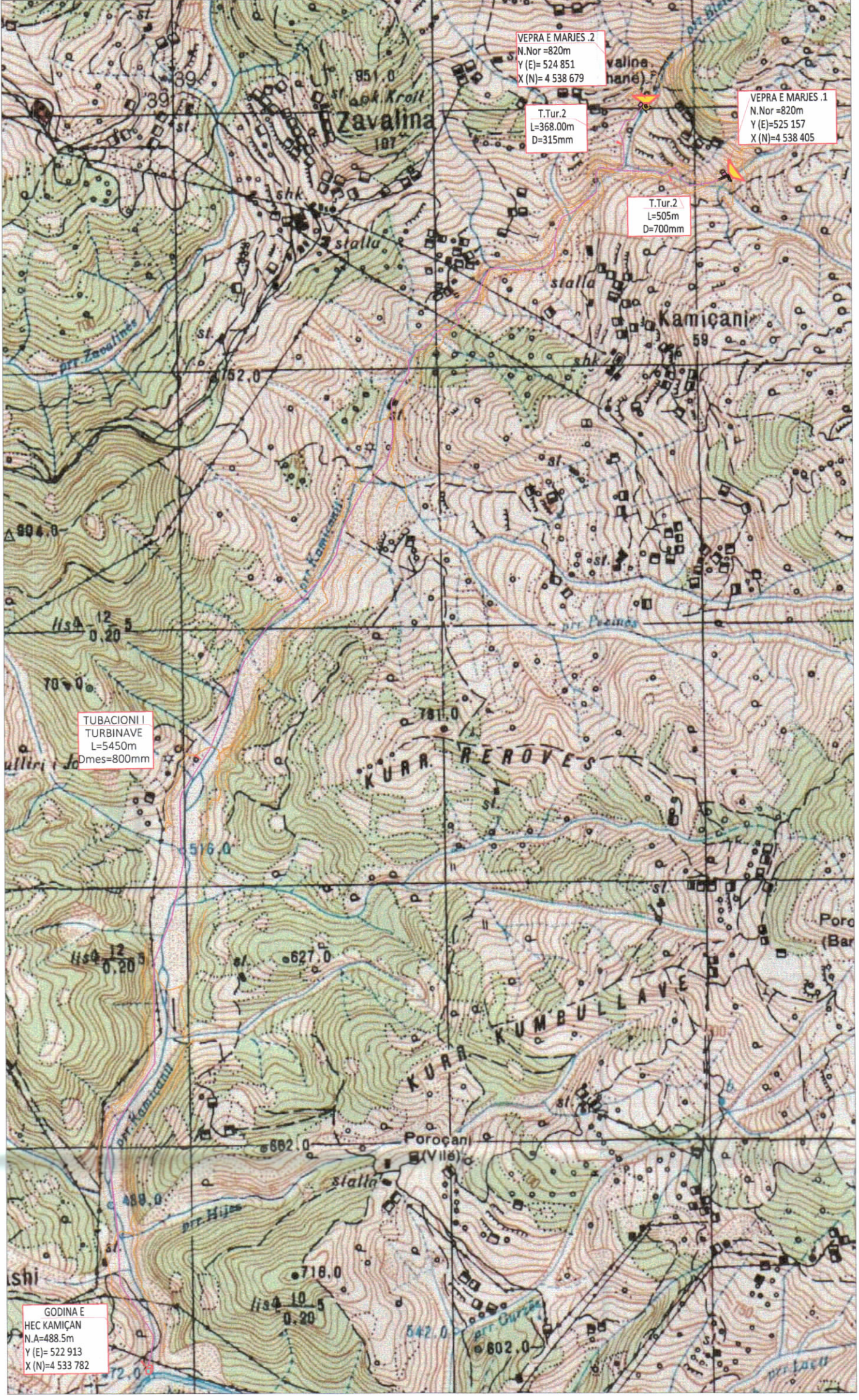


**Legjenda**

- Vepra e Marrjes
- Godina e Centralit
- Baseni i Presionit

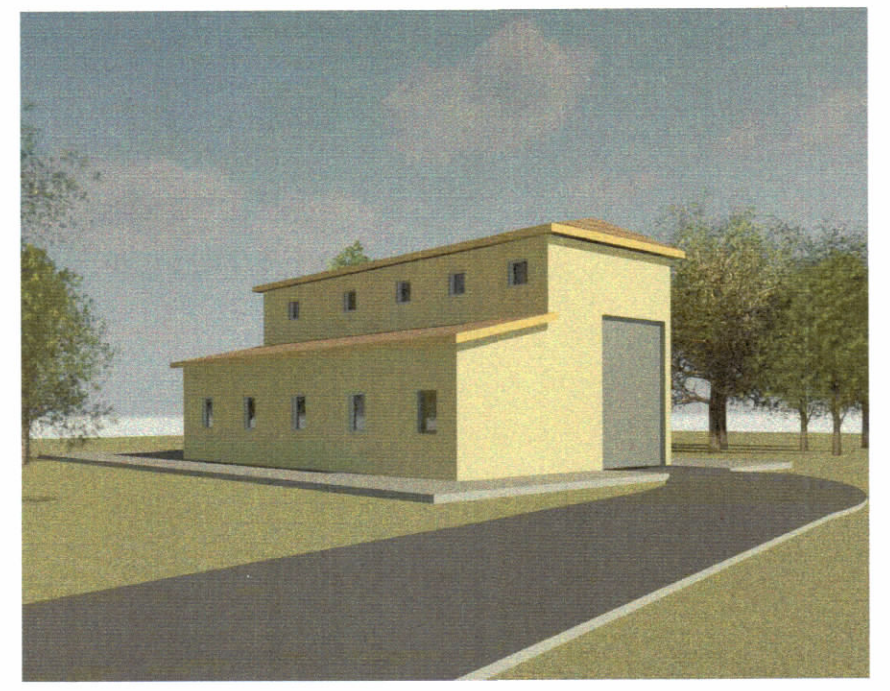


POZICIONI KADASTRAL SHK. 1:12500

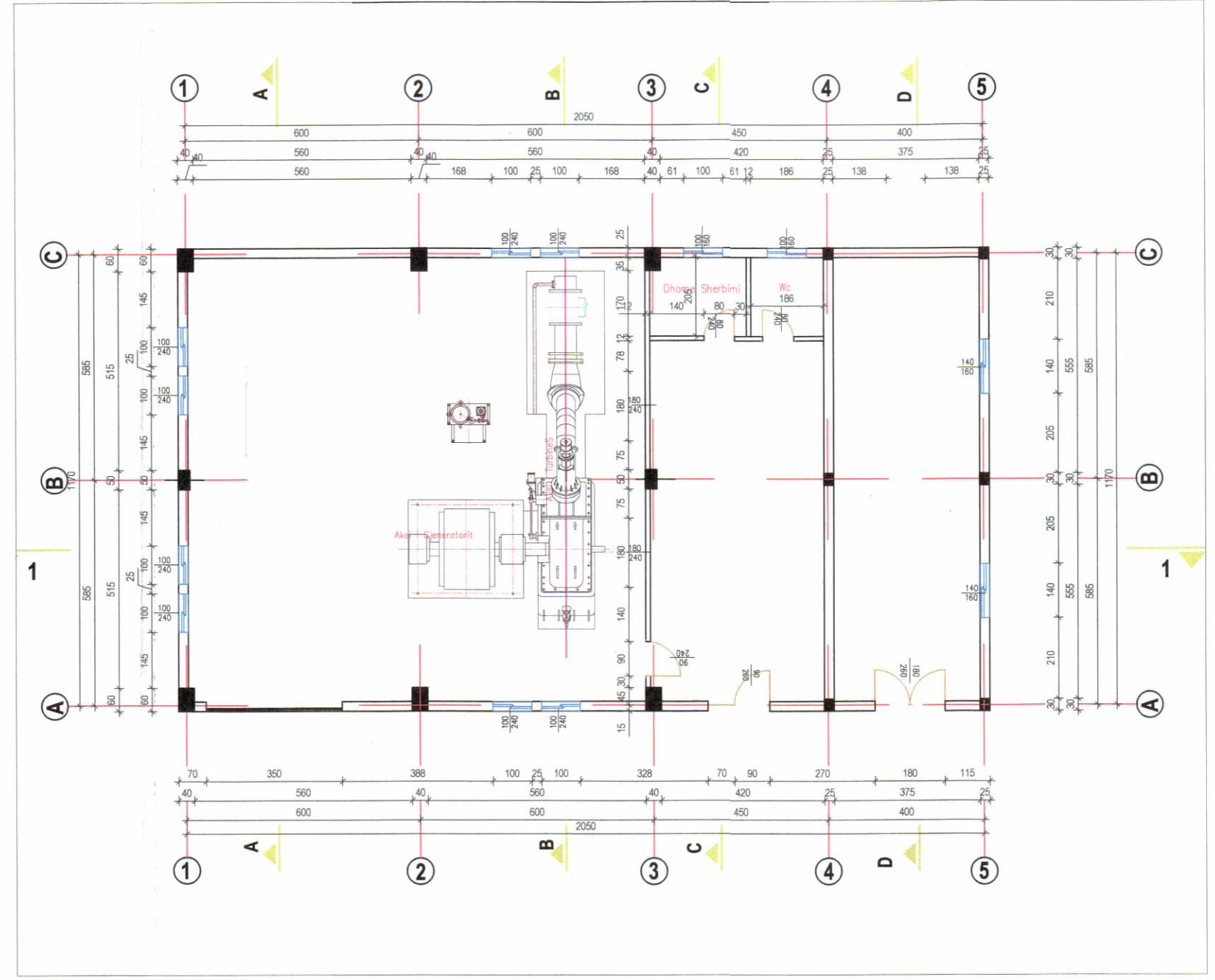


HARTA TOPOGRAFIKE SHK. 1:12500

PLANI I VENDOSJES SË STRUKTURËS SHK. 1:12500



PAMJE TREDIMENSIONALE



PLANIMETRIA E NDERTESËS HEC- "KAMICAN"

**TREGUESIT TEKNIK:**

Kuota e vepres se marrjes 1: +820.00 m m.n.d  
Kuota e vepres se marrjes 2: +820.00 m m.n.d  
Kuota e godines se centralit: +488.50 m m.n.d  
Gjatesia e Tubacionit te Presionit: 6323 ml  
Prurja llogaritese: Qllog=0.7 m³/s  
Fuqia e hidrocentralit: 1860 kw  
Energjia mesatare vjetore: 7,339,438 kWh/vit

**TREGUESIT E ZHVILLIMIT**

Siperfaqja e ndertimit e zene nga Vepra e Marrjes 1+Basen: 200 m²  
Siperfaqja e ndertimit e zene nga Vepra e Marrjes 2+Basen: 202m²  
Siperfaqja e ndertimit e zene nga Godina e Centralit: 239m²  
Siperfaqja totale e ndertimit te nenobjekteve: 641 m²

Lartësia maksimale e strukturës nga niveli i kuotës së sistemit: 7 m  
Numri i kateve mbi tokë: 1 kat  
Numri i kateve nën tokë: -

**TABELA PASURIE PYJORE**

NR	NGASTRA PYJORE	INDEKSI I HARTES	ADRESA E PASURISE	BASHKIA
1	VEPRA E MARRJES 1	157b	K-34-113-(10-C)	GINAR-ZAVALINE ELBASAN
2	VEPRA E MARRJES 2	157b	K-34-113-(10-C)	GINAR-ZAVALINE ELBASAN
3	TUBACIONI ME PRESION	150b	K-34-113-(26-A)	GINAR-ZAVALINE ELBASAN
4	TUBACIONI ME PRESION	151a	K-34-113-(26-A)	GINAR-ZAVALINE ELBASAN
5	TUBACIONI ME PRESION	151b	K-34-113-(26-A)	GINAR-ZAVALINE ELBASAN
6	TUBACIONI ME PRESION	152a	K-34-113-(26-A)	GINAR-ZAVALINE ELBASAN
7	TUBACIONI ME PRESION	152b	K-34-113-(25-D)	GINAR-ZAVALINE ELBASAN
8	TUBACIONI ME PRESION	153a	K-34-113-(25-D)	GINAR-ZAVALINE ELBASAN
9	TUBACIONI ME PRESION	154a	K-34-113-(41-B)	GINAR-ZAVALINE ELBASAN
10	TUBACIONI ME PRESION	152a	K-34-113-(41-B)	GINAR-ZAVALINE ELBASAN
11	TUBACIONI ME PRESION	162c	K-34-113-(41-B)	GINAR-ZAVALINE ELBASAN
12	TUBACIONI ME PRESION	170	K-34-113-(41-B)	GINAR-ZAVALINE ELBASAN
13	TUBACIONI ME PRESION	19/a	K-34-113-(41-B)	GINAR-ZAVALINE ELBASAN
14	TUBACIONI ME PRESION	19/a	K-34-113-(41-D)	GINAR-ZAVALINE ELBASAN
15	TUBACIONI ME PRESION	17/a	K-34-113-(41-D)	GINAR-ZAVALINE ELBASAN
16	TUBACIONI ME PRESION	15/e	K-34-113-(41-D)	GINAR-ZAVALINE ELBASAN
17	GOJINA E HEC-IT	9	K-34-113-(41-D)	GINAR-ZAVALINE ELBASAN

**TABELA E PASURIE KADASTRALE**

NR	Nr/Pasurie	ZONA KADASTRALE
1	2067	2067
2	570	2067
3	830	2067
4	957	2067
5	586	2067
6	524	2067
7	228	2067
8	129	2067
9	128	2067
10	322	2067
11	326	2067
12	357	2067
13	23	2067
14	26	2067
15	3	2067
16	664	2003
17	600	2003
18	494	2003
19	345	2003
20	733	2003

**POZICIONI I NENOBJEKTEVE TE HEC "KAMICAN"**

KORDINATAT KRGJISH	X(EASTING)	Y(NORTHING)	Z (ELEVATION)
VEPRA E MARRJES 1	525157	4538405	820
VEPRA E MARRJES 2	524851	4538679	820
GOJINA E CENTRALIT	522913	4533782	488.5

Miratur me Vendim të KKT Nr. 15, Datë 26.12.2023

**LEJE NDËRTIMI PËR OBJEKTIN: NDËRTIMI I BURIMIT TË RI GJENERUES TE ENERGISË  
HIDROCENTRALI "KAMICAN"  
NE RRJËDHËN E PËRRENJVE TË KAMICANIT DHE BISTES, DEGË E LUMIT TË HOLTES,  
BASHKIA GRAMSH, ELBASAN-QARKU ELBASAN**

EMËRTIMI I FLETËS:	Plani i vendosjes së HEC-it "Kamican" mbi perroit e Kamicanit dhe Bistes, Bashkia Gramsh, Elbasan, Qarku Elbasan.	
POROSITËS:	"IDI 2005" sh.p.k	
PROJEKTUES:	"ZENTIT & CO" sh.p.k	
ZHVILLUES:	"IDI 2005" sh.p.k	
FAZA E PROJEKTTIT:	PROJEKT ZBATIM	
SHKALLA 1:100-1:12500	NR. I FLETËS A-01	NR. I KOPJEVE 01/06