

LEJE NDËRTIMI PËR OBJEKTIN: “Green Coast Resort II, Zona G8, Hotel dhe njësi shërbimi me 1, 2, 3, 4 dhe 6 kate mbi tokë dhe 1 kat nëntokë”



REPUBLIKA E SHQIPËRISË
KËSHILLI KOMBËTAR I TERRITORIT

MIRATOHET

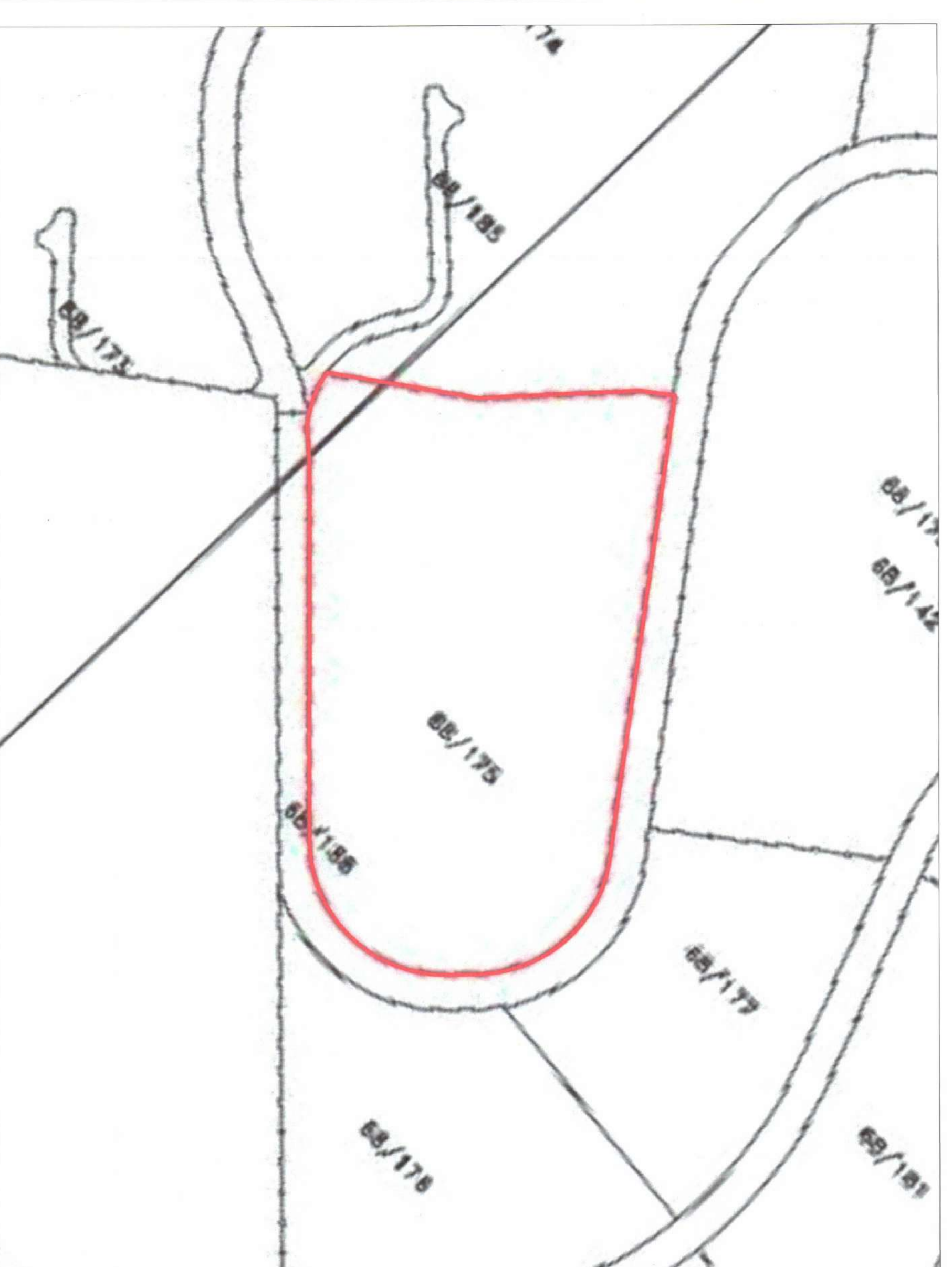
KRYETARI I K.K.T

Z. EDI RAMA



PLANI I VENDOSIES SË STRUKTURËS SHK. 1: 250

PAMJE TREDIMENSIONALE



POZICIONI KADASTRAL SHK. 1:1000



HARTA TOPOGRAFIKE SHK. 1:1000

TREGUESIT E ZHVILLIMIT:

- Sipërfaqe e përgjithshme e truallit: 11.717 m²
- Sipërfaqe e zënë nga struktura (gjurma): 5.050 m²
- Sipërfaqe e përgjithshme e ndërtimit: 23.341 m²
- Sipërfaqe totale ndërtimi mbtokoë: 15.255,1 m²
- Sipërfaqe totale ndërtimi rrethokoë: 8.085,9 m²
- Koeficienti i shfrytëzimit të truallit për ndërtim: 43%
- Koeficienti i shfrytëzimit të truallit për rrugë dhe hapësira publike: 57%
- Intensiteti i ndërtimit: 1,3
- Lartësia maksimale e strukturës nga niveli i kuotës së sistemit: 27,95 m
- Niveli i katëve mbi tokë: 1, 2, 3, 4, 6
- Niveli i katëve nën tokë: 1

TREGUESI TEKNIK:

- Nr. pasurie dhe Zona Kadestrale: Nr. i pasurisë: 68/175, ZK. Nr. 1739
- Kufizimet:
 - Vendi: 5,8 m dhe 6,2 m
 - Jug: 5,0 m dhe 8,5 m
 - Lindje: 9,1 m dhe 9,5 m
 - Përdorimi: 5,5 m dhe 16,3 m
- Distanca nga kufiri i pronës:
 - P01: 17,3 m; P02: 7,3 m; P03: 15,4 m; P04: 9,5 m;
 - P05: 8,7 m; P06: 6,1 m; P07: 6,3 m
- Distanca nga aksit i rrugës: Jug: 10,2 m dhe Vendi: 8,3 m

LEGJENDE:

- KUFIRI I PRONËS
- OBJEKTI I PROPOZUAR
- SIPËR E QELIBERTI
- AKSII I RRUGËS
- AKSISI NE PRONE
- HYRJE NE OBJEKT, KUOTA +0.15
- HYRJE NE OBJEKT, KUOTA +10.65

Miruar me Vendim të K.K.T Nr. 34, Datë 18/10/2023

Znj. Mirela Kumburo
Ministër i Turizmit dhe Mjedisit



LEJE NDËRTIMI PËR OBJEKTIN:

“Green Coast Resort II, Zona G8, Hotel dhe njësi shërbimi me 1, 2, 3, 4 dhe 6 kate mbi tokë dhe 1 kat nëntokë”

EMËRTIMI I FLETËS:	Plani i vendosjes së strukturës së “Green Coast Resort II, Zona G8, Hotel dhe njësi shërbimi me 1, 2, 3, 4 dhe 6 kate mbi tokë dhe 1 kat nëntokë”
POROSITËS:	SEASIDE HOTEL SHPK
PROJEKTUES:	EMBE AROJAT ARCHITECTURE Shtetë Lohçe, “ARKON”/PANO SH.P.K* L/C-N:6996/9 INFO@ARKONSHIP.COM
ZHVILLUES:	SEASIDE HOTEL SHPK
FAZA E PROJEKTI:	PROJEKT ZBATIMI
SHKALLA 1: 500	NR. I FLETËS A-01
	NR. I KOPËRVE 01/06 - 06/06