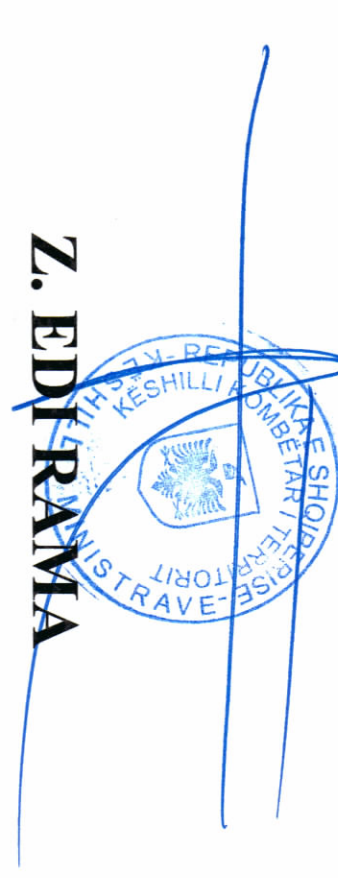




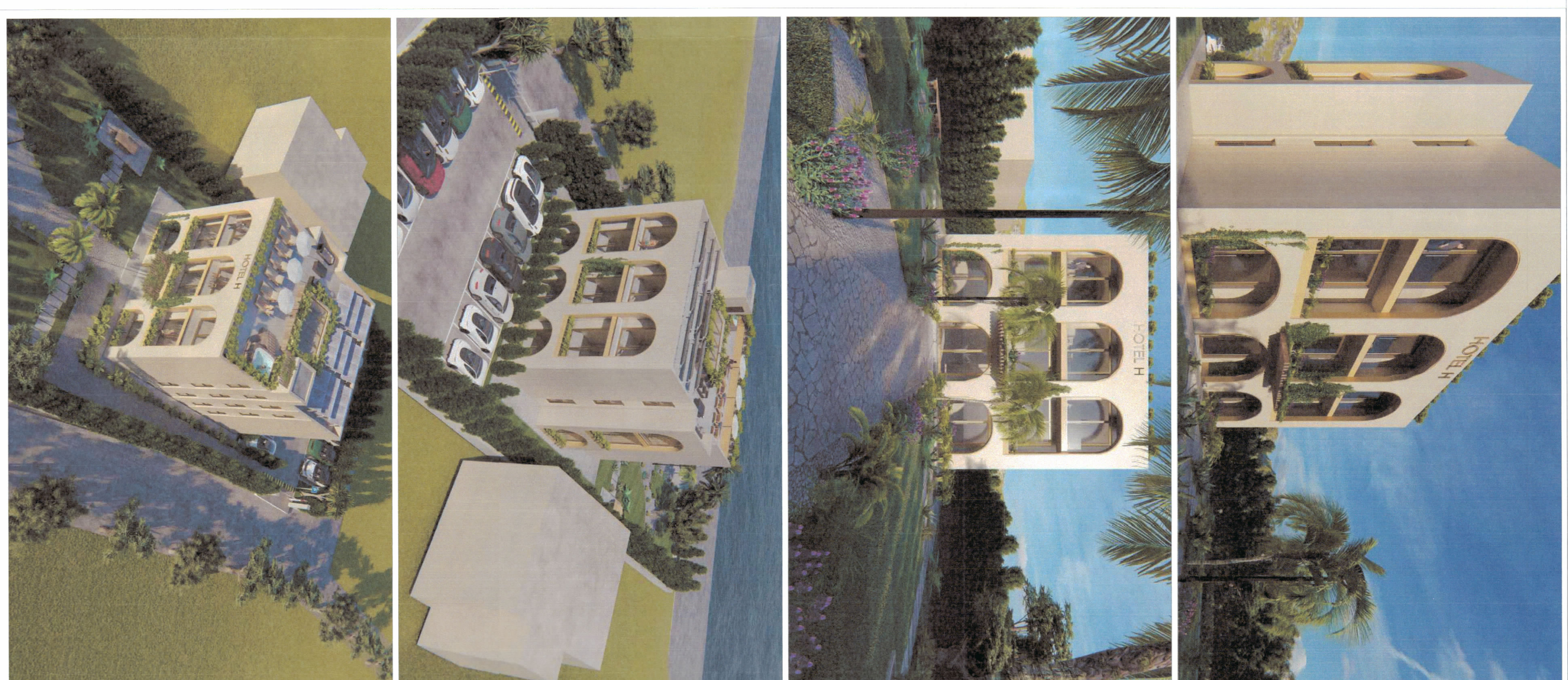
REPUBLIKA E SHQIPËRISË  
KËSHILLI KOMBËTAR I TERRITORIT

MIRATOHET  
KRYETARI I K.K.T

Z. EDI RAMA



Znj. Mirela Kumbaro  
Ministër i Turizmit dhe Mjedisit



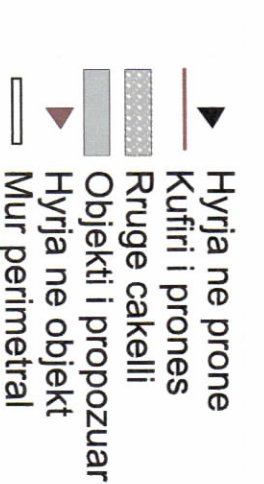
#### PAMJE TREDIMENSIONALE

**TREÇESHTI E ZHVILLIMIT:** (sipas rasis)  
Sipërfaqe e përgjithshme e truallit: 17.00 m<sup>2</sup>  
Sipërfaqe e përgjithshme e zënës nga struktura (gjumja): 215 m<sup>2</sup>  
Sipërfaqe e përgjithshme e ndërimit: 678.5 m<sup>2</sup>  
Koeficienti i sipërfaqësimit të truallit për ndërimit: 15%  
Intensiteti i ndërimit: 0.4  
Larësia maksimale e strukturës nga niveli i kuadros së sistemit: 14.43 m  
Numri i katëve mbi tokë: 3  
Numri i katëve nën tokë: 0

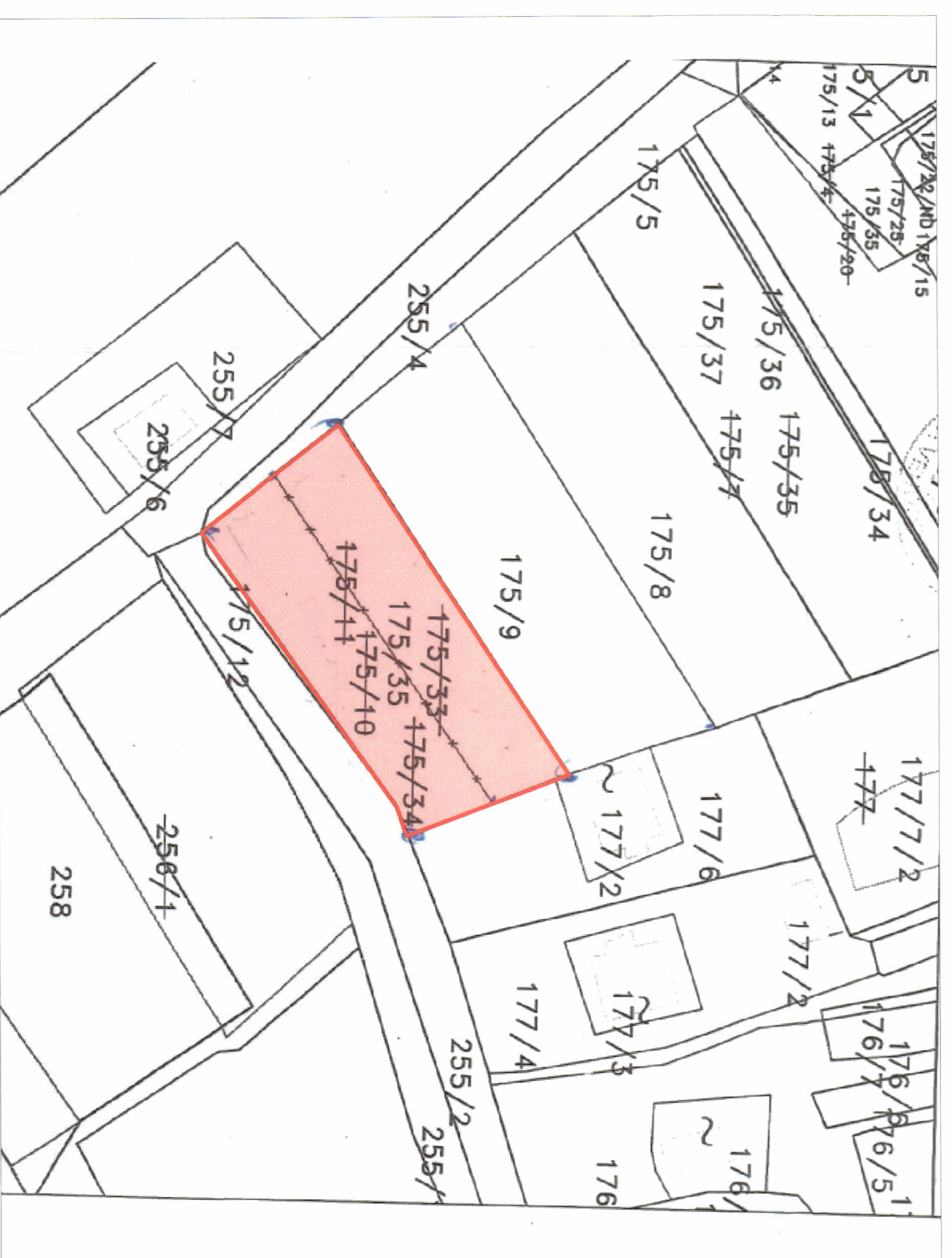
#### TREÇESHTI TEKNIK:

Nr. pasurisë: 173/35 dhe Zona Kadestrale: 1253  
Kufizimet:  
Veri: 4m NGA KUFIRI I PRONËS  
Jug: 4m NGA KUFIRI I PRONËS  
Lindje: 4m NGA KUFIRI I PRONËS  
Perëndim: 4m NGA KUFIRI I PRONËS  
Distanca nga kufiri i pronës: VERI - PERËNDIM: 4.42m NGA KUFIRI I PRONËS  
VERI - LINDJE: 17.7m NGA KUFIRI I PRONËS  
JUG - PERËNDIM: 30.15m NGA KUFIRI I PRONËS  
JUG - LINDJE: 4.9m NGA KUFIRI I PRONËS  
Distanca nga aksii i rrugës: JUG - LINDJE : 6.85 m NGA TRUPI AKSII I RRUGËS  
JUG - PERËNDIM : 35.2 m NGA TRUPI AKSII I RRUGËS

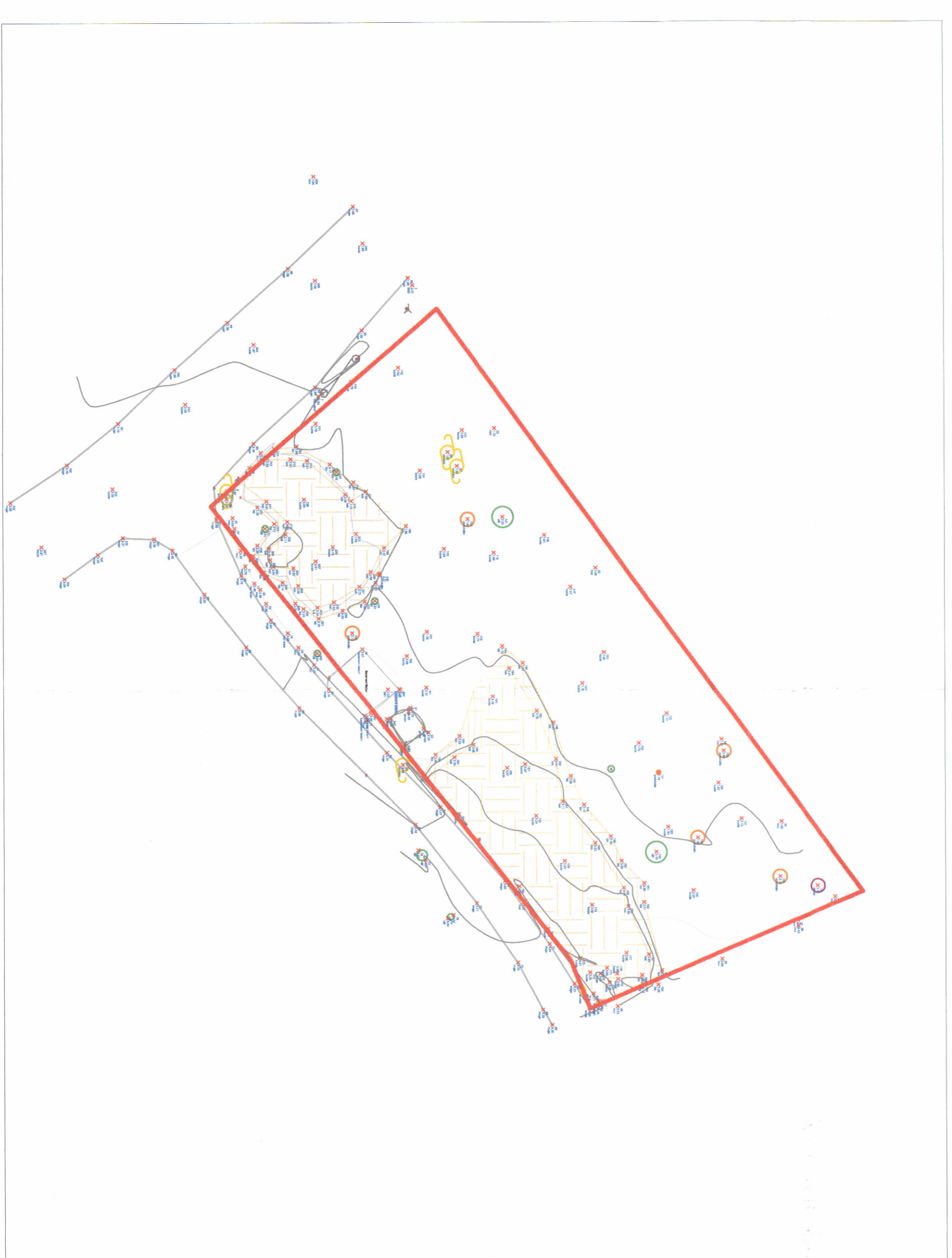
#### LEGENDE:



PLANI I VENDOSJES SË STRUKTURËS SHK. 1: 1000



POZICIONI KADASTRAL SHK. 1:2000



HARTA TOPOGRAFIKE SHK. 1:2000

LEJE ZHVILLIMIT PËR OBJEKTIN: OBJEKT 3 KATE ME FUNKSION HOTELIERI DHE SHËRBIME "3&BOUTIQUE" ME VENDODHJE NE BORSH, BASHKIA HIMARË		
EMERTIMI I FLETËS:	Plani i vendosjes së strukturës për leje zhvillimi	
PROJEKTUES:	NET - GROUP	
ZHVILLUES:	SHOQËRIA H BOUTIQUE s.p.k	
FAZA E PROJEKTT:	LEJE ZHVILLIMI	
SHKALLA 1:.....	NR. I FLETËS A-01	NR. I KOPJEVE 0506

Miratar me Vendim të KKT Nr.:05, Datë 05/04/2024