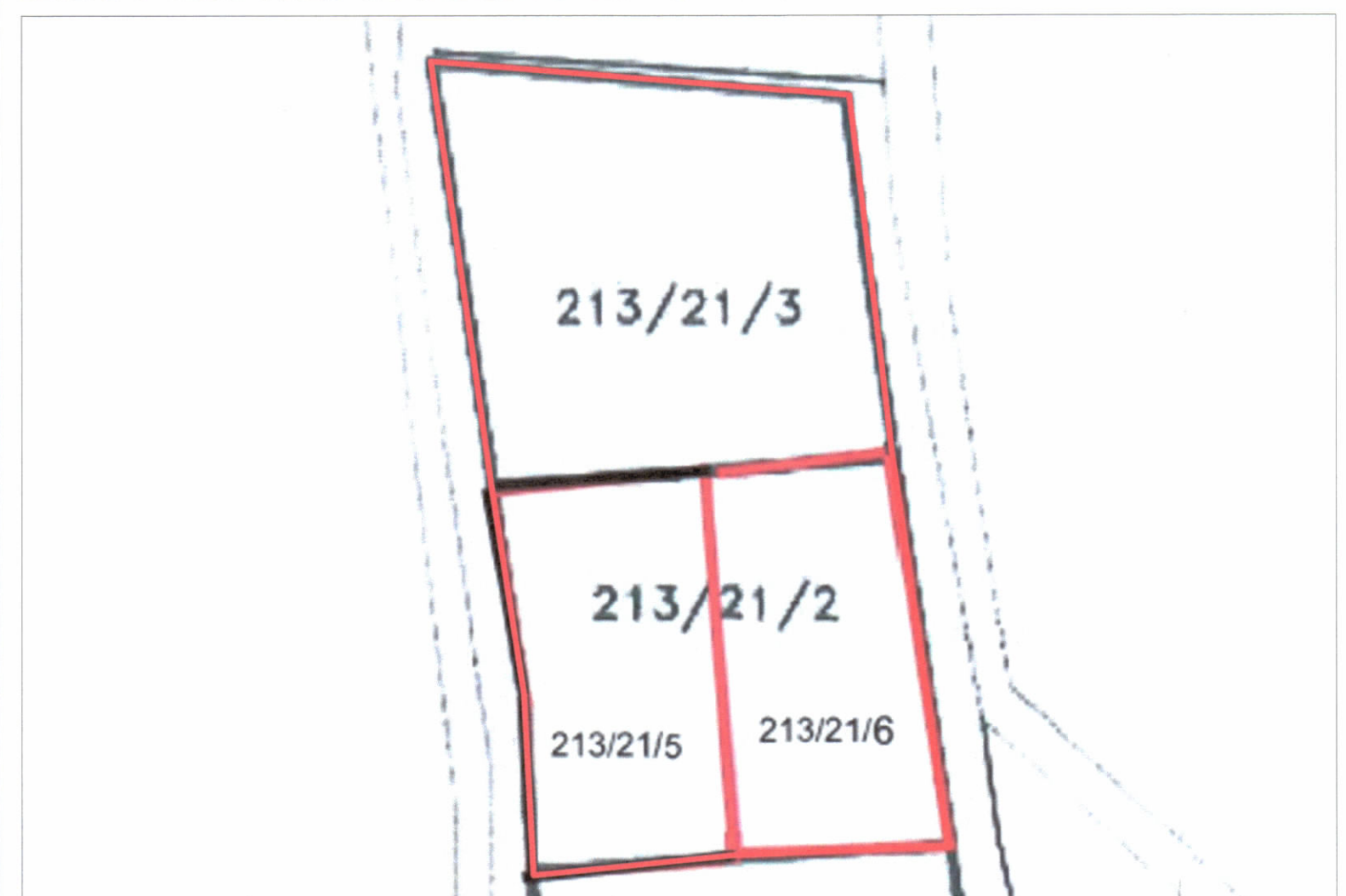


**LEJE ZHVILLIMI PËR OBJEKTIN: S-E-A RESORT (STRUKTURË HOTELERIE 1- 4 KAT DHE 1 KAT NËNTOKË) ME VENDODHJE NË RADHIMË, BASHKIA VLORË ME ZHVILLUES Z. SKERDI LAGJI DHE Z.ERNEST LAGJI.**



PLANI I VENDOSJES SË STRUKTURËS SHK. 1: 500



POZICIONI KADASTRAL SHK. 1:2500



HARTA TOPOGRAFIKE SHK. 1:1000



**TREGUESIT E ZHVILLIMIT:**

Sipërfaqe e përgjithshme e truallit: 8000m<sup>2</sup>  
 Sipërfaqe e truallit e zënë nga struktura (gjurma): 618 m<sup>2</sup>  
 Sipërfaqe e objektit 1 (gjurma): 246m<sup>2</sup>  
 Sipërfaqe e objektit 1 (gjurma): 246m<sup>2</sup>  
 Sipërfaqe objekt ndihmës 1, 2 : 63m<sup>2</sup>  
 Sipërfaqe e përgjithshme e ndërtimit mbi tokë: 3062.6 m<sup>2</sup>  
 Sipërfaqe e objektit 1 (totale) : 1468.3 m<sup>2</sup>  
 Sipërfaqe e objektit 2 (totale) : 1468.3 m<sup>2</sup>  
 Sipërfaqe e përgjithshme nëntokë :  
 Sipërfaqe nëntokë objekti 1: 411 m<sup>2</sup>  
 Sipërfaqe nëntokë objekti 2: 411 m<sup>2</sup>  
 Sipërfaqe e pishinës 1, 2 : 300 m<sup>2</sup>  
 Koeficienti i shfrytëzimit të truallit për ndërtim: 7 %  
 Intesiteti i ndërtimit: 0.38  
 Lartësia maksimale e strukturës nga niveli i kuotës së sistemimit: 15.50 m  
 Numri i kateve mbi tokë: 4  
 Numri i kateve nën tokë: 1

**TREGUES TEKNIK:**

NR. PASURIE 213/21/3, 213/21/5, 213/21/6 DHE ZONA KADASTRALE : 3140

**DISTANCAT NGA KUPRI I PRONËS:**

- VERIU OBJEKT 4KT --- 7.9 - 11.2 M
- LINDIE OBJEKT 4KT --- 33.9 - 42.5 M
- JUG OBJEKT 4KT --- 8.5 - 9.3 M
- PERENDIM OBJEKT 4KT --- 11.3-15.2 M



REPUBLIKA E SHQIPËRISË  
 KËSHILLI KOMBËTAR I TERRITORIT

MIRATOHET

KRYETARI I K.K.T



ZJ. MIRELA KUMBARO FURXHI

Ministër i Turizmit dhe Mjedisit



Miratur me Vendim të KKT Nr.45 DATË 02.04.2024

**LEJE ZHVILLIMI PËR OBJEKTIN: S-E-A RESORT , STRUKTURE HOTELERIE 1-4KT, ME VENDODHJE RADHIME, BASHKIA VLORË.**

EMËRTIMI I FLETËS:	PLANI I VENDOSJES SË STRUKTURËS ARKITEKT	
PROJEKTUES:	ARK. ENEA MANOKU LIC. A.1714/2 A-1	
ZHVILLUES:	Z. SKERDI LAGJI Z.ERNEST LAGJI	
FAZA E PROJEKTIT:	PROJEKT IDE	
SHKALLA 1: 500, 1:1000, 1:2000	NR. I FLETES A-01	NR. I KOPJEVE 06/06