

LEJJE ZHVILLIMI PËR OBJEKTIN: "RESORT MULTIFUNKSIONAL, BANIM, HOTEL DHE SHËRBIME ME 2, 3, 4, 5 KATE MBITOKË DHE 1-2 KATE NËNTOKË, FAZA 1, ME VENDNDODHJE NË BASHKINË SARANDË, ME SUBJEKT ZHVILLUES "TDT & PARTNERS" SH.P.K."

PAMJE TREDIMENSIONALE



REPUBLIKA E SHQIPËRISË
KËSHILLI KOMBËTAR I TERRITORIT

MIRATOHET

KRYETARI I K.K.T

Z. EDI RAMA



ZNI. MIRELA KUMBARO
Ministër i Turizmit dhe Mjedisit



Miratuar me Vendim të KKT Nr. 5, Datë 09/07/2024

LEJJE ZHVILLIMI PËR OBJEKTIN: "RESORT MULTIFUNKSIONAL, BANIM, HOTEL DHE SHËRBIME ME 2, 3, 4 KATE NËNTOKË DHE 1-2 KATE MBITOKË, FAZA 1, ME VENDNDODHJE NË BASHKINË SARANDË, ME SUBJEKT ZHVILLUES "TDT & PARTNERS" SH.P.K."

EMËRTIMI I PLETËS: PLANI VENDOSJES SË STRUKTURAVE PËR OBJEKTIN: "RESORT MULTIFUNKSIONAL, BANIM, HOTEL DHE SHËRBIME ME 2, 3, 4 KATE NËNTOKË DHE 1-2 KATE MBITOKË, FAZA 1, ME VENDNDODHJE NË BASHKINË SARANDË, ME SUBJEKT ZHVILLUES "TDT & PARTNERS" SH.P.K."

POKOSITËS: "TDT & PARTNERS" SH.P.K.

PROJEKTUES: RICARDO BOFILL TALIER DE ARQUITECTURA DALLMAY ARCHITECTURE

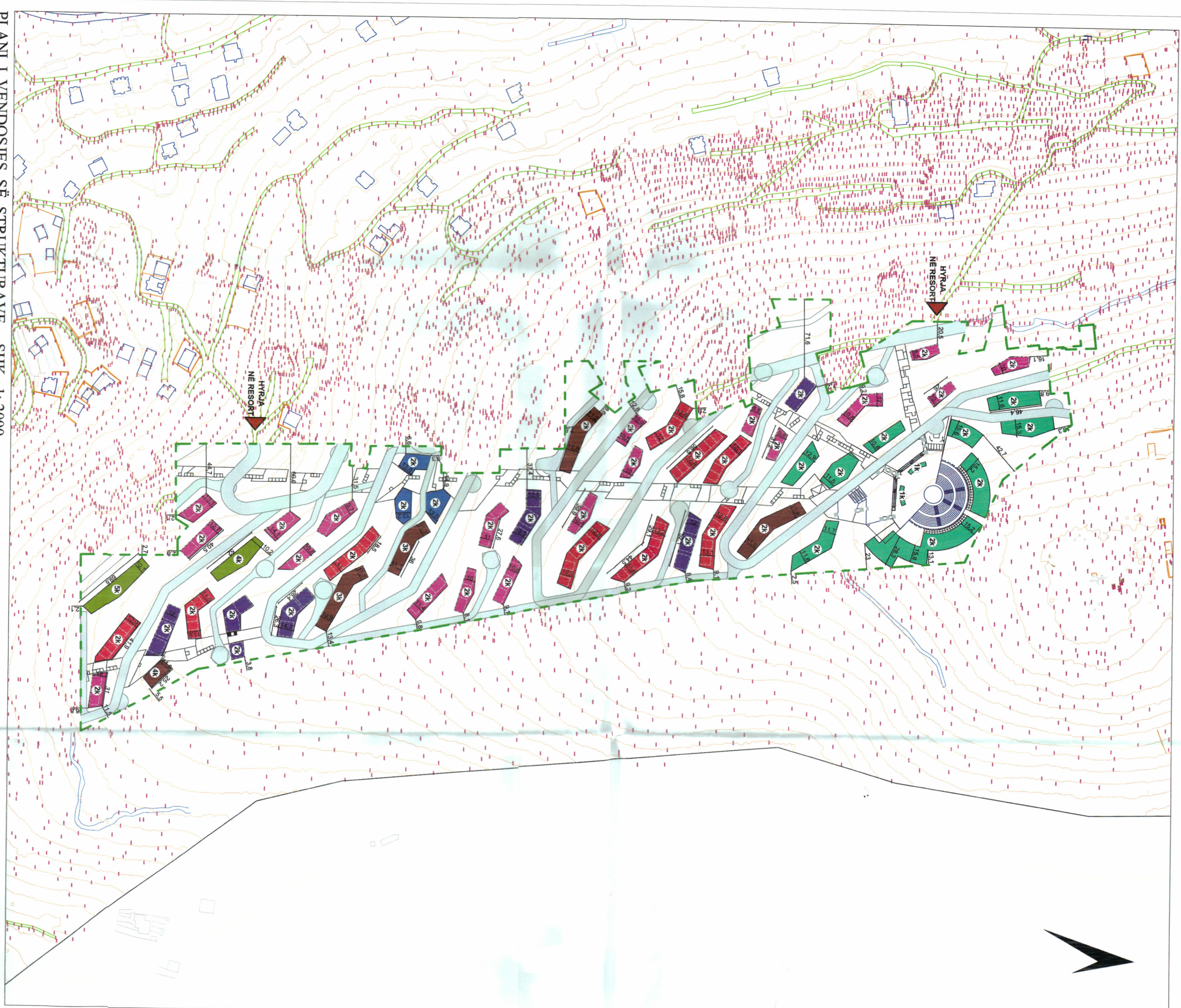
ZHVILLUES: "TDT & PARTNERS" SH.P.K.

FAZA E PROJEKTTI: PROJEKTI IDE

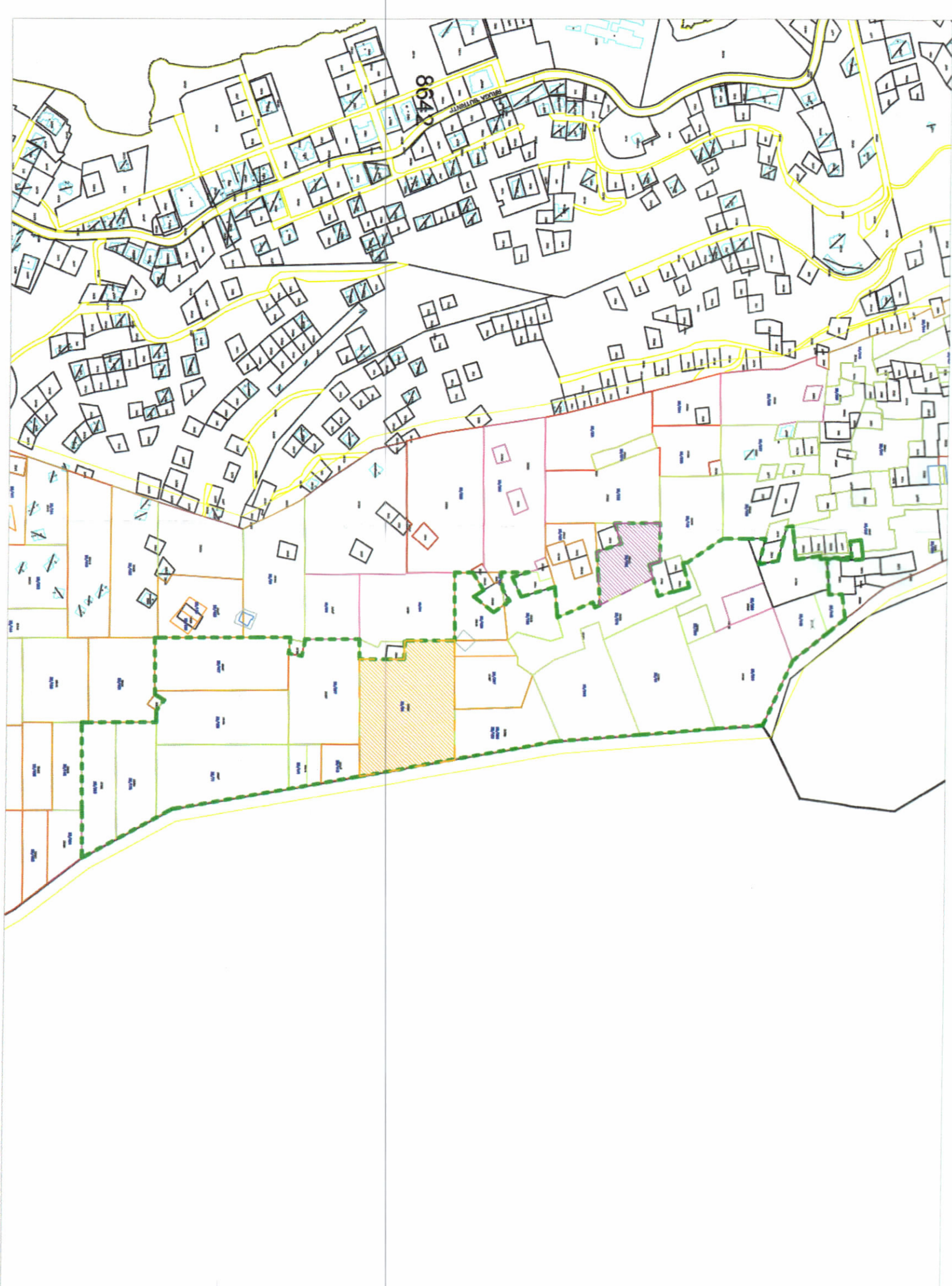
SHKALLA: 1:2000

NR. I PLETËS: A-01

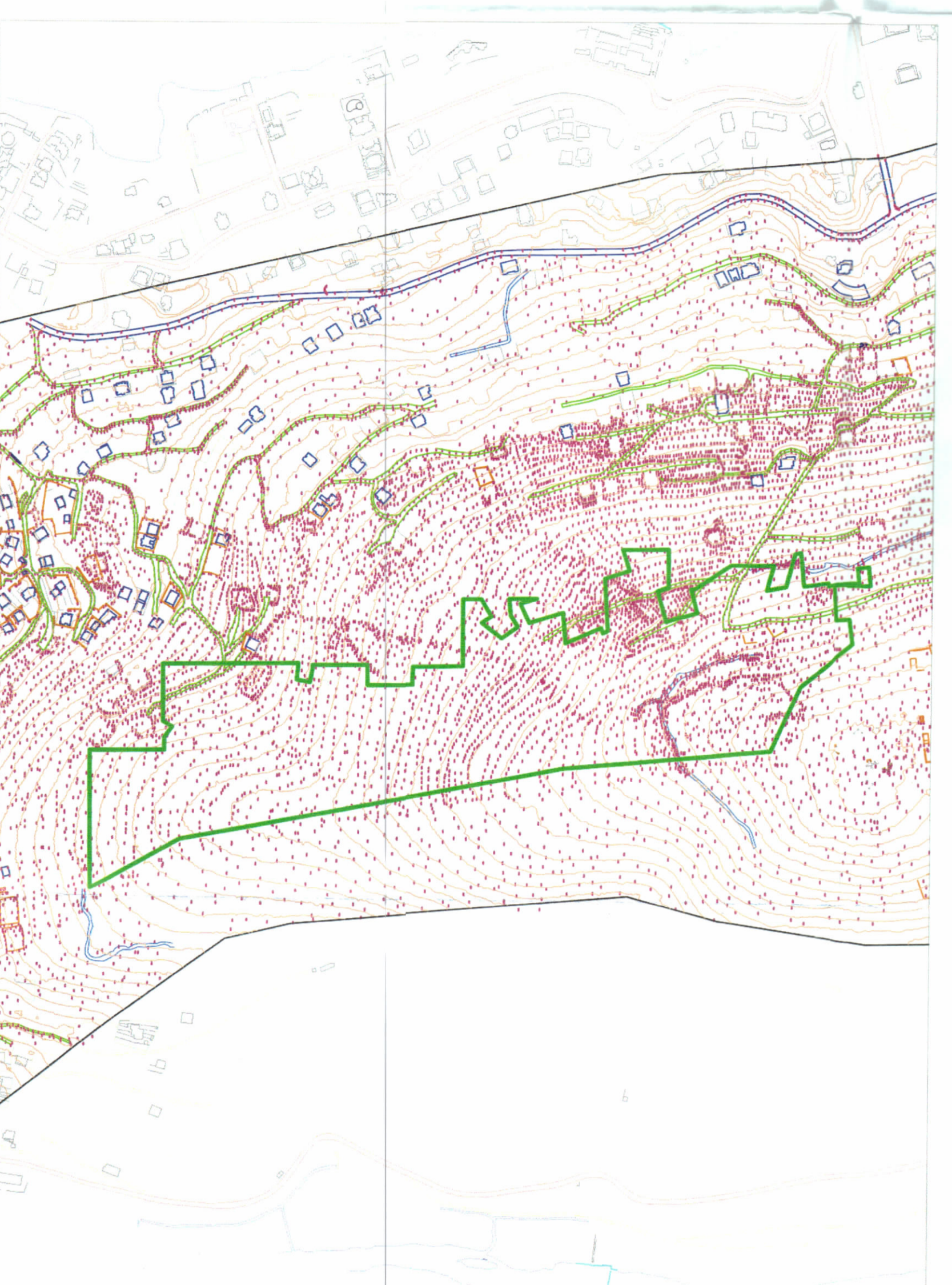
NR. I KOPJEVE: 03/06



PLANI I VENDOSJES SË STRUKTURAVE SHK. 1: 2000



POZICIONI KADASTRAL SHK. 1:5000



HARTA TOPOGRAFIKE SHK. 1:5000

TREGUESITË E ZHVILLIMIT

Sipërfaqe e përgjithshme e truallit:
Sipërfaqe e truallit e zone nga struktura (Kat përkatës):
Sipërfaqe e përgjithshme e ndërimit mb. tokë:
Koeficienti i shfrytëzimit të truallit për ndërimit:
Koeficienti i shfrytëzimit të truallit për rrugë dhe hapësira publike:
Intensiteti i ndërimit:
Numri i katëve mb. tokë:
Numri i katëve nën tokë:

155009,83 m²
25200 m²
29200 m²
63500 m²
16,26 %
83,74 %
0,41
2, 3, 4, 5 kat
1, 2 kat

TREGUESI TEKNIK:

Zona e kaskarave: Z.K. 8642, Nr. pasurisë 25/290, 25/291, 25/292, 25/296, 25/297, 25/301, 25/340, 25/350, 25/353, 25/354, 25/375, 25/389, 25/390, 25/397, 25/398, 25/407, 25/408, 25/413, 25/422, 25/423, 25/426, 25/441, 25/442, 25/443, 25/445, 25/446.

Shtetim: Paturitë me Nr.25/296, 25/422, ZK 8642 do të rrafshohet për pjesët që preken nga zhvillimi. Numrat e rrugë të këtyre pronave, pas ndryshje dhe lëshjes së kontratave përkatëse, do të rrethëkohen në Dokumentin e Legës së Ndërtimit

15649,63 m² nga pronat me Nr. pasurisë 25/296, Z.K. 8642
4855,40 m² nga pronat me Nr. pasurisë 25/422, Z.K. 8642

Kufizimet:

Vet: Pronat Private
Jug: Pronat Private
Lindje: Pronat Shtet
Perendim: Pronat Private