

LEJE NDËRTIMI PËR OBJEKTIN: “NDËRTIMI I INSTITUCIONIT PËR EDUKIM DHE REHABILITIM TË TË MITURVE”, ME VENDNDODHJE NË MËZEZ, BASHKIA TIRANË, ME SUBJEKT ZHVILLUES MINISTRINË E DREJTËSISË.

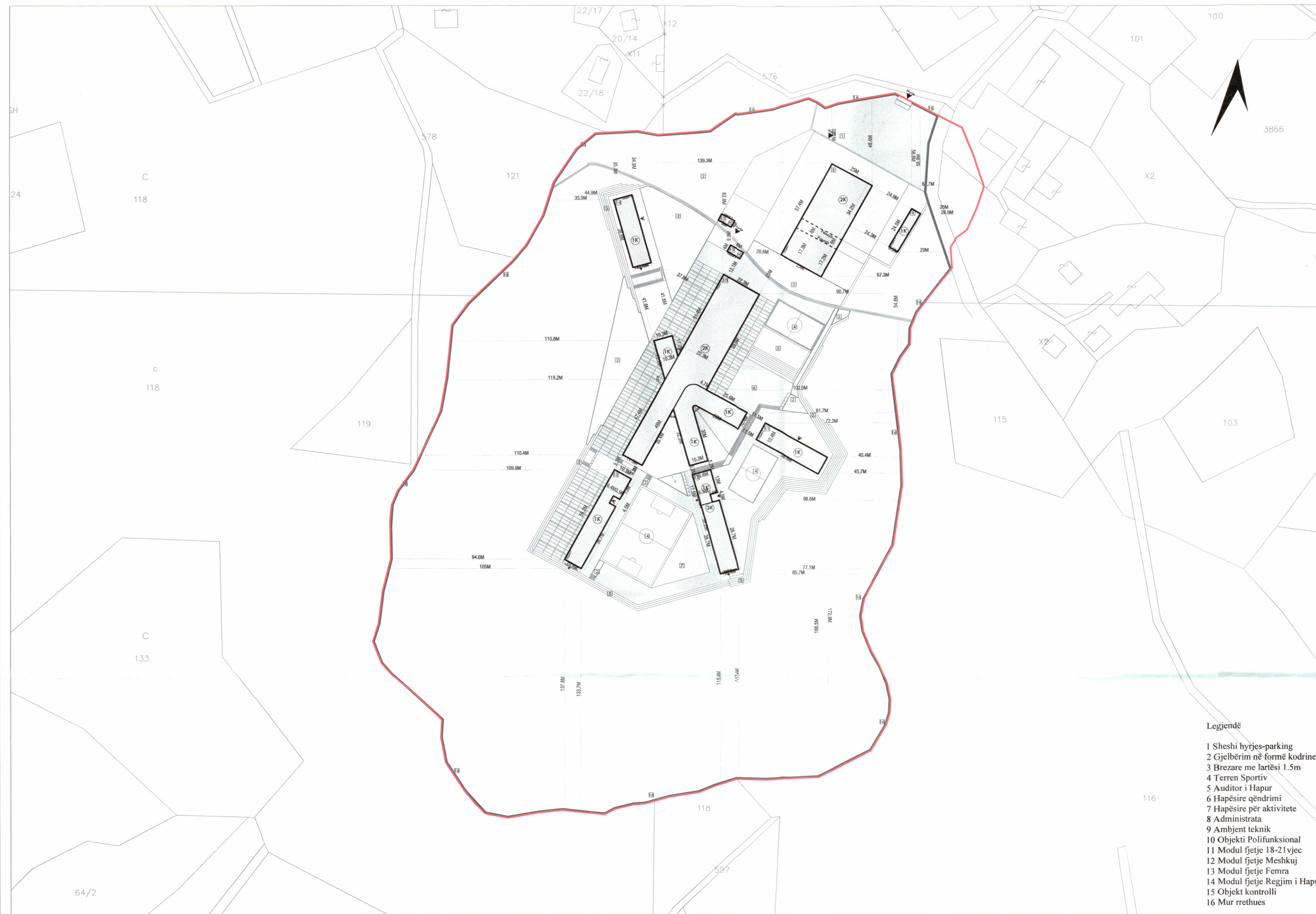


REPUBLIKA E SHQIPËRISË
KËSHILLI KOMBËTAR I TERRITORIT

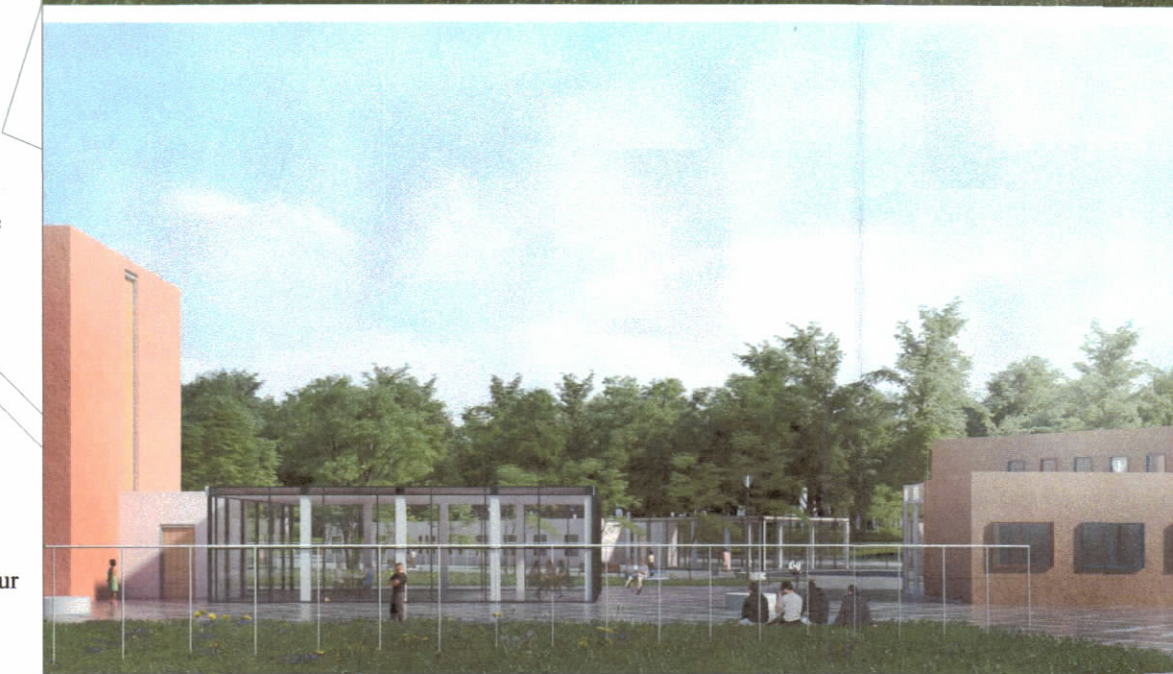
MIRATOHET
KRYETARI I K.K.T

Z. EDI RAMA

Z. Ulsi MANJA
Ministër i Drejtësisë



- Legjendë**
- 1 Sheshi hyrjes-parking
 - 2 Gjelbërim në formë kodrine
 - 3 Brezare me lartësi 1.5m
 - 4 Terren Sportiv
 - 5 Auditor i Hapur
 - 6 Hapësire qëndrimi
 - 7 Hapësire për aktivitete
 - 8 Administrata
 - 9 Ambjent teknik
 - 10 Objekti Polifunksional
 - 11 Modul fjetje 18-21 vjeç
 - 12 Modul fjetje Meshkuj
 - 13 Modul fjetje Femra
 - 14 Modul fjetje Regjim i Hapur
 - 15 Objekti kontrolli
 - 16 Mur rrethues



PAMJE TREDIMENSIONALE

PLANI I VENDOSJES SË STRUKTURËS SHK. 1:1000



POZICIONI KADASTRAL SHK. 1:2000



HARTA TOPOGRAFIKE SHK. 1:2000

TREGUESIT E ZHVILLIMIT:

Sipërfaqe e përgjithshme e truallit:	89530.35 m2
Sipërfaqe e truallit që përdoret për zhvillim:	89530.35 m2
Sipërfaqe e truallit e zënë nga struktura (gjurma):	6169.75 m2
Sipërfaqe e përgjithshme e ndërtimit:	9981.80m2
Koeficienti i shfrytëzimit të truallit për ndërtim:	7%
Koeficienti i shfrytëzimit të truallit për rrugë dhe hapësira publike:	93%
Intensiteti i ndërtimit:	0.12
Lartësia maksimale e strukturës nga niveli i kuotës së sistemimit:	10.80 m
Numri i kateve mbi tokë:	3
Numri i kateve nën tokë:	0

TREGUES TEKNIK:

Nr. pasurie: 120 Zona Kadastrale: 3866

Distancat nga kufiri i pronës:

Veri:	34.9m dhe 35.3m për objektin 3, 1 kat nga kufiri i pronës 58.6m dhe 58.9m për objektin 2, 1 kat nga kufiri i pronës 32.1m dhe 48.4m për objektin 1, 2 kate nga kufiri i pronës
Lindje:	28.9m dhe 29m për objektin 2, 1 kat nga kufiri i pronës 81.7m dhe 102.9 për objektin 4, 2 kate nga kufiri i pronës 40.5m dhe 45.7m për objektin 5, 1 kat nga kufiri i pronës 77.1m dhe 98.6m për objektin 6, 3 kate nga kufiri i pronës
Jug:	115.4m dhe 117.4m për objektin 6, 3 kate nga kufiri i pronës 133.7m dhe 137.8m për objektin 7, 1 kat nga kufiri i pronës
Perëndim:	94.6m dhe 105m për objektin 7, 1 kat nga kufiri i pronës 110.4m dhe 119.2m për objektin 4, 2 kate nga kufiri i pronës 35.9m dhe 44.9m për objektin 3, 1 kat nga kufiri i pronës

Legjenda

- Kufiri i Pronës
- Shtrim Pllaka
- Kufiri Pronë
- Kontur Objekti i Ri
- Rrugë
- Gjelbërim
- Hyrje
- Objekti i Ri

Miruar me Vendim të KKT Nr.04, Datë 26/12/2023

LEJE NDËRTIMI PËR OBJEKTIN: “NDËRTIMI I INSTITUCIONIT PËR EDUKIM DHE REHABILITIM TË TË MITURVE”, ME VENDNDODHJE NË MËZEZ, BASHKIA TIRANË, ME SUBJEKT ZHVILLUES MINISTRINË E DREJTËSISË.

EMËRTIMI I FLETËS:	Plani i vendosjes së strukturës së Ndërtimit i Institucionit për Edukim dhe Rehabilitim të të Miturve	
POROSITËS:	Ministria e Drejtësisë	
PROJEKTUES:	D&C PARTNER NET GROUP SON	
ZHVILLUES:	Ministria e Drejtësisë	
FAZA E PROJEKTTIT:	Leje ndërtimi	

SHKALLA 1: 1000	NR. I FLETËS A-01	NR. I KOPEJEVE 03/06 - 06/06
-----------------	-------------------	------------------------------