

LEJE ZHVILLIMI PER OBJEKTIN: "NDËRTIMI E IMPIANTIT GJENERUES TË ENERGJISË ELEKTRIKE FOTOVOLTAIKE, ME KAPACITET TË INSTALUAR 3 MW, DHE VEPRAVE NDËHMËSE" ME VENDODHJE NË SPITALË, NËSIA ADMINISTRATIVE NR. 6, BASHKIA DURRËS ME ZHVILLUES SHOQËRINË "DESLA" SH.P.K.



REPUBLIKA E SHQIPËRISË  
KËSHILLI KOMBËTAR I TERRITORIT

MIRATOHET

KRYETARI I K.K.T

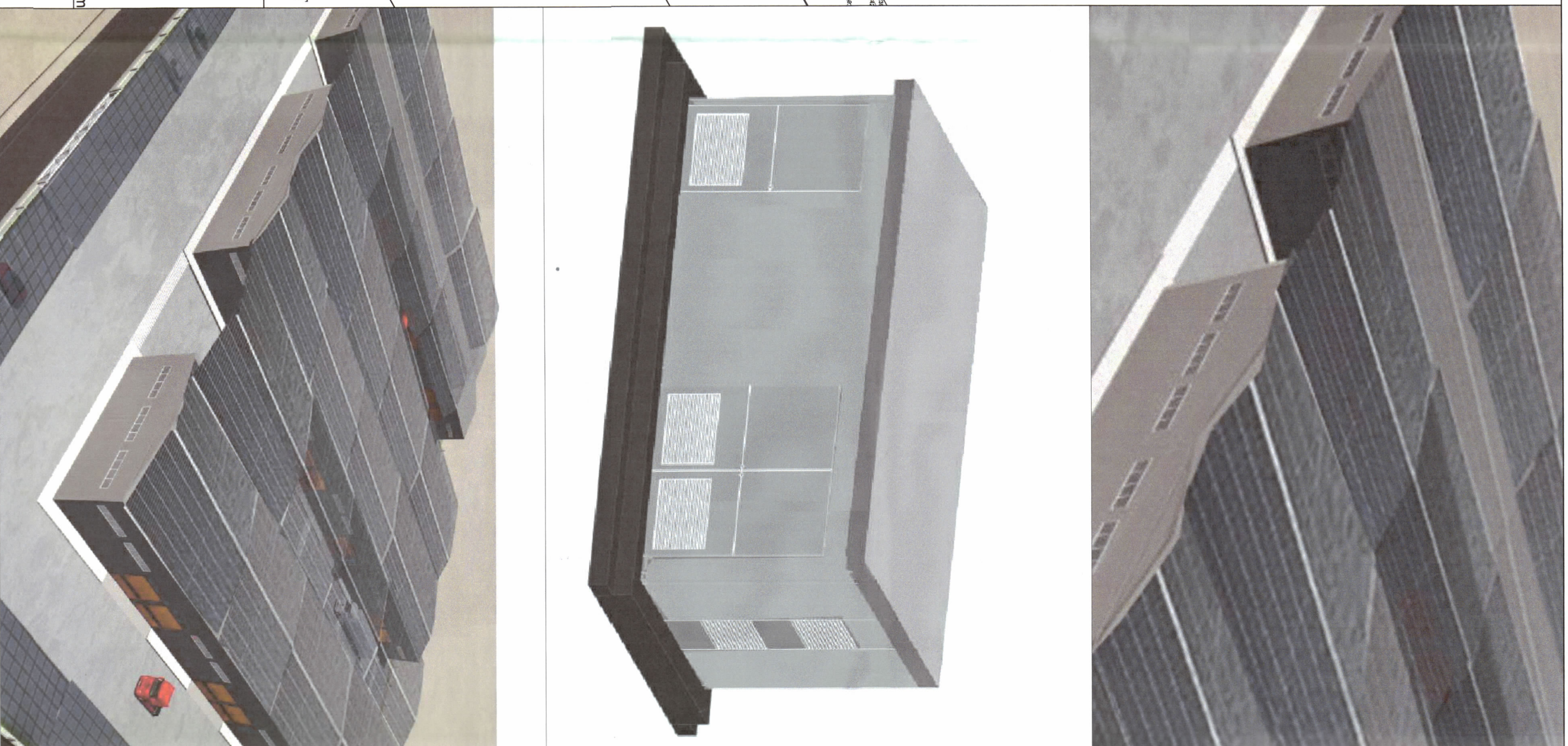
Z. EDI RAMA



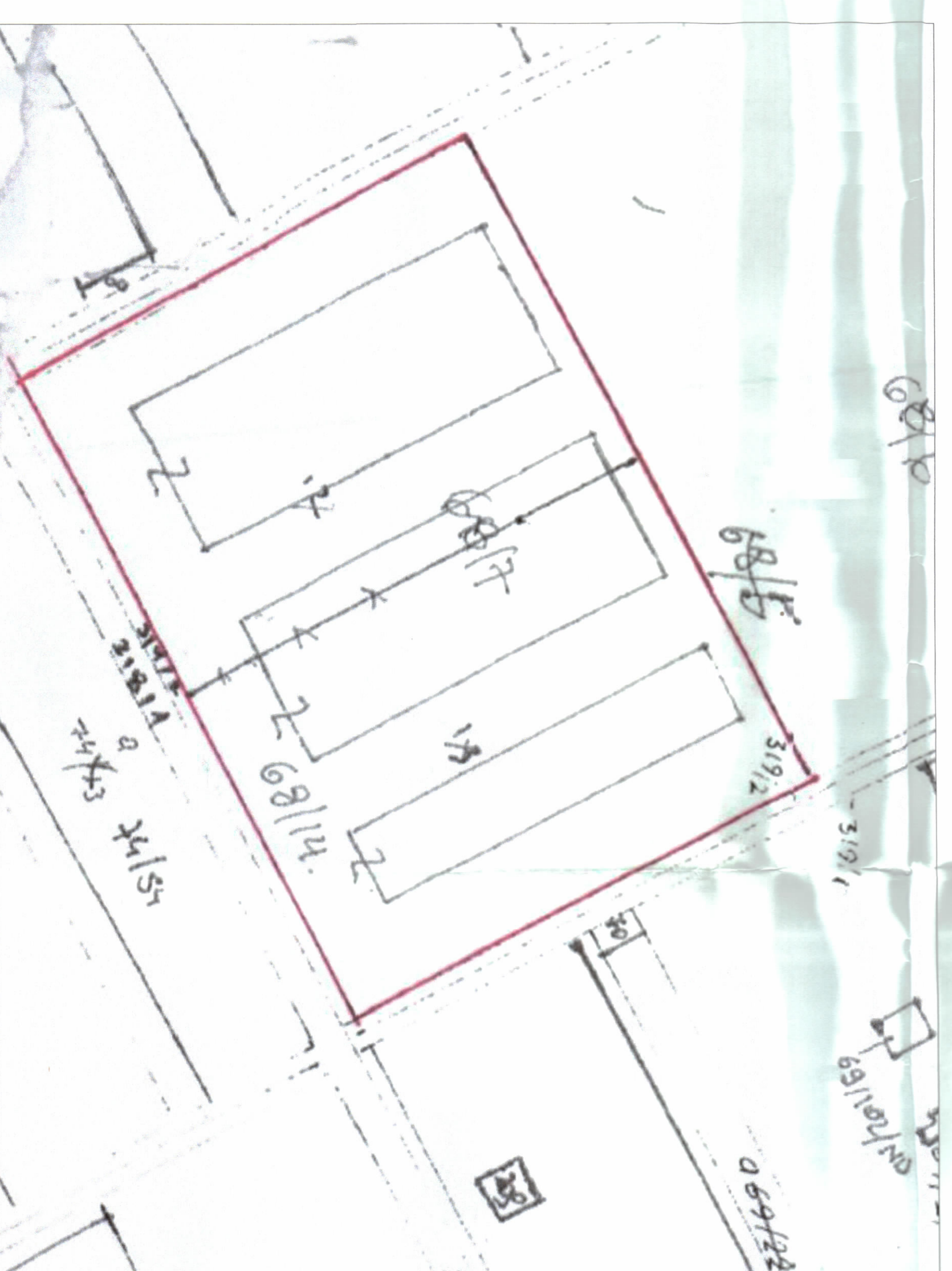
Znj. Belinda Balluku  
Ministër i Infrastrukturës dhe Energjisë



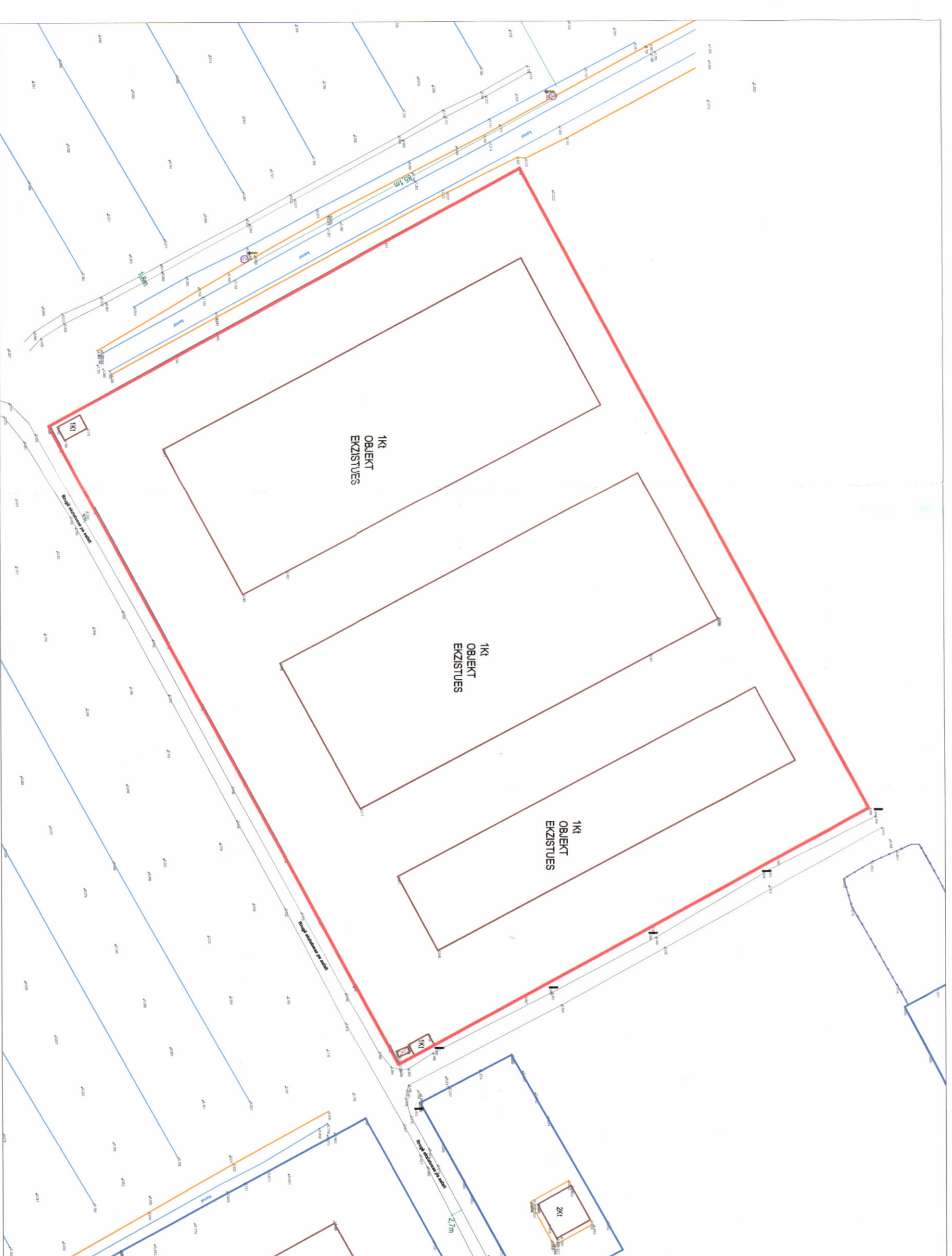
PLANI I VENDOSJES SË IMPIANTIT FOTOVOLTAIK SHK. 1: 500



PAMJE TREDIMENSIONALE



POZICIONI KADASTRAL SHK. 1:1500



HARTA TOPOGRAFIKE SHK. 1:1500

TREGUESIT E ZHVILLIMIT:

Sipërfaqe e përgjithshme e pronës: 24989 m<sup>2</sup>  
Sipërfaqe e tokës e zënë nga struktura (gjurma ekzistuese): 10752 m<sup>2</sup>  
Sipërfaqe mbulimi nga panelët fotovoltaikë: 15205,5 m<sup>2</sup>  
Lartësia maksimale e strukturës nga niveli i kufiut së sistemit: 3,0 m (kabinë)  
Lartësia maksimale e strukturës së paneleve: 4,0m  
Numri i katëve mbi tokë kabina elektrike: 1 kat  
Numri i katëve mbi tokë panele elektrike: 0 kat

Faqja e instaluar e sistemit në AC: 3 MW  
Produkti vjetor i parashikuar: 4.459 MW/h/ vit

TREGUESI TEKNIK: Impianti fotovoltaik "DESLA SOLAR"

Zona Kadastrale: 8517  
Nr. i pasurisë: 68/14

Distanca nga kufiri i pronës  
Verti: 0,0m -10,4m  
Lindje: 0,0m  
Jug: 0,4m  
Perëndim: 0,0m

LEGJENDE:

- KUFIRI I PASURISË
- KABINA ELEKTRIKE
- OBJEKT EKZISTUES

Miraturar me Vendim të KKT Nr. 29 ,Datë 04.06.2024

LEJE ZHVILLIMI PER OBJEKTIN:  
"NDËRTIMI E IMPIANTIT GJENERUES TË ENERGJISË ELEKTRIKE FOTOVOLTAIKE, ME KAPACITET TË INSTALUAR 3 MW, DHE VEPRAVE NDËHMËSE" ME VENDODHJE NË SPITALË, NËSIA ADMINISTRATIVE NR. 6, BASHKIA DURRËS ME ZHVILLUES SHOQËRINË "DESLA" SH.P.K.

EMËRTIMI I FLETËS:	Plani i vendosjes së strukturës	
POROSITËS:	"DESLA" Sh.p.k.	
PROJEKTUES:	A.H. MELANIA KEÇI NR.LIC. 1350/13	
ZHVILLUES:	"DESLA" Sh.p.k.	
FAZA E PROJEKTT:	PROJEKT IDE	
SHKALLA 1:50 / 1:2000	NR. I FLETËS A-01	NR. I KOPËRVE 01/06 - 06/06