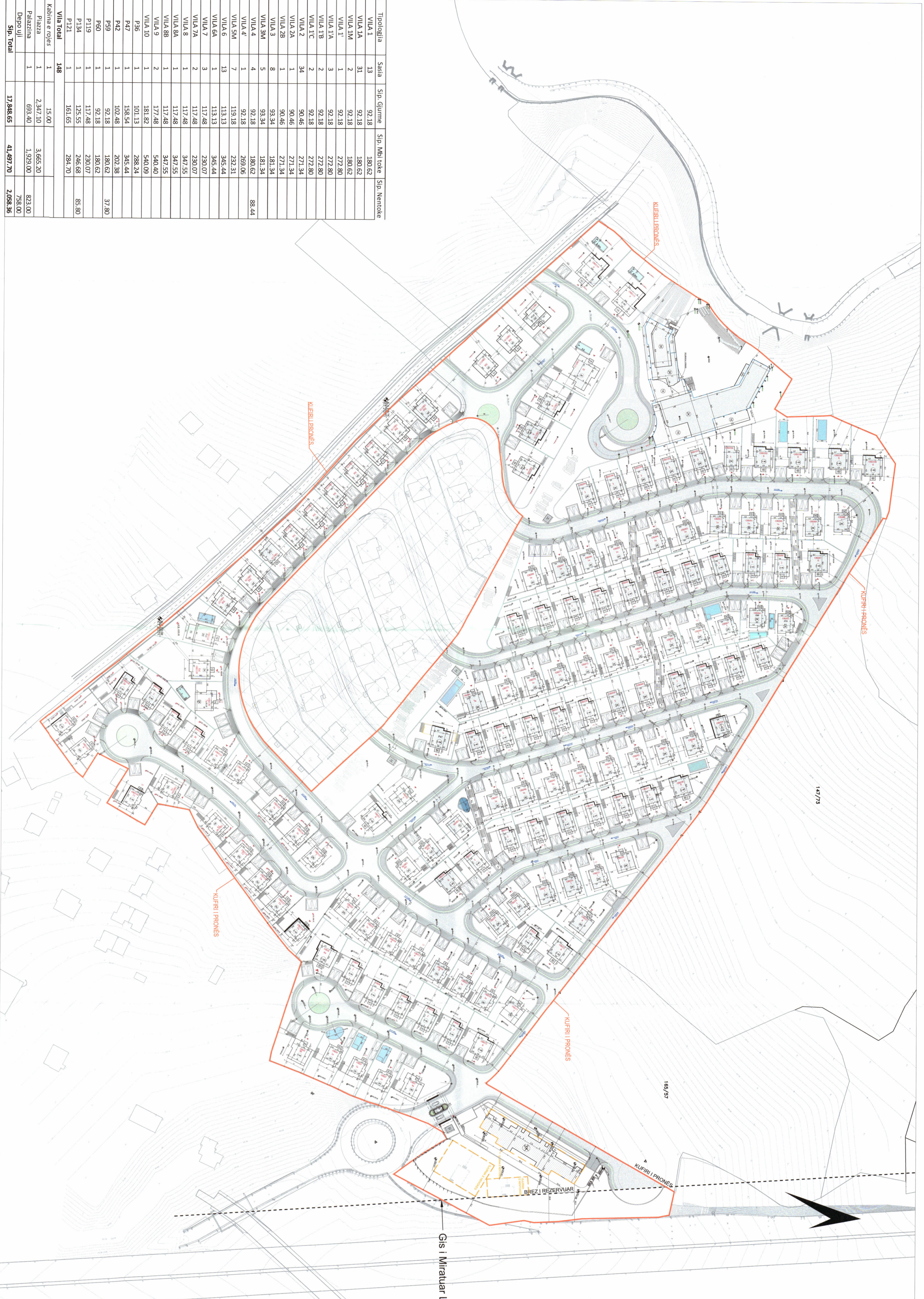


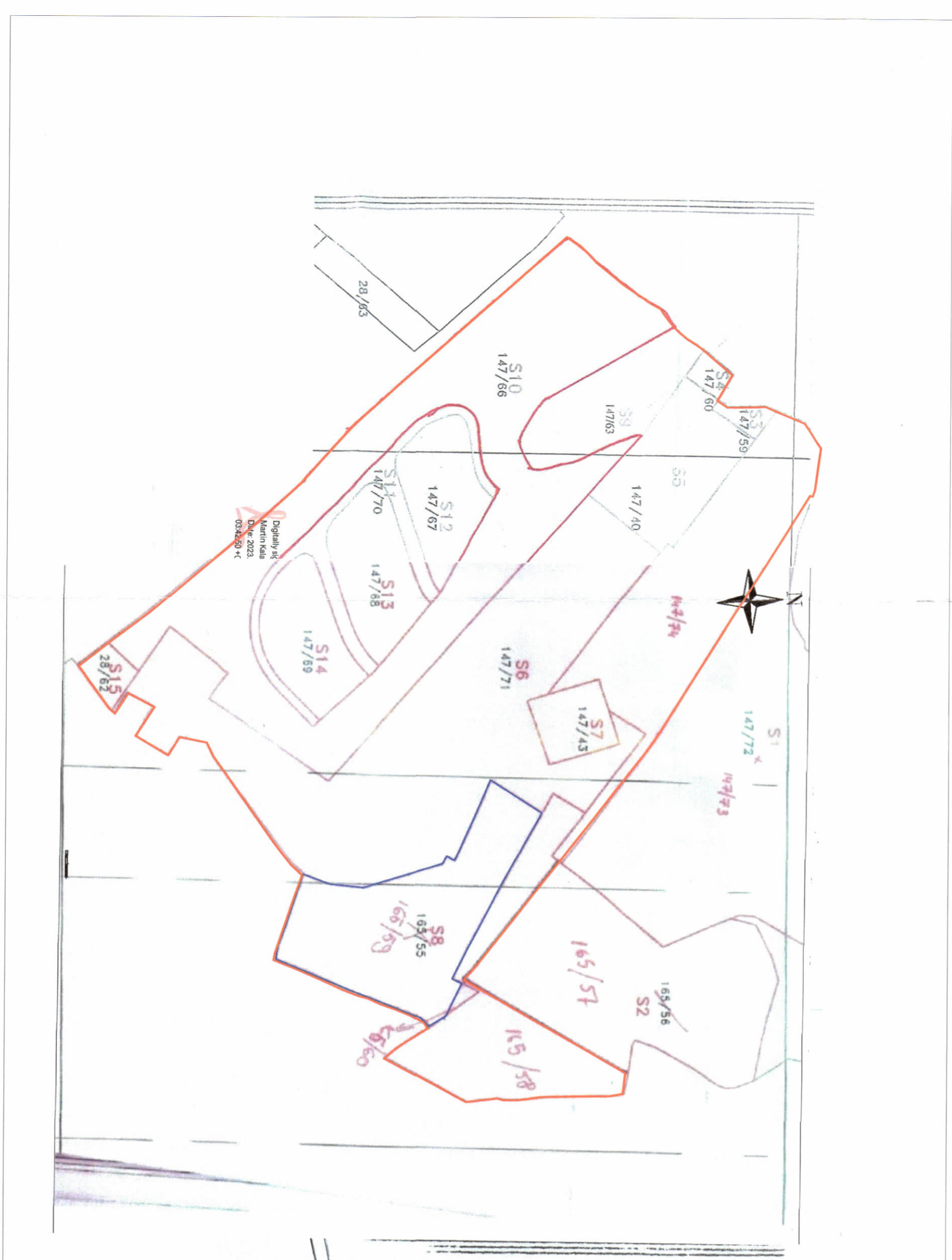
LEJJE NËDËRTIMI PËR OBJEKTIN: "KOMPLEKS ME OBJEKT SHËRBIMI I-3 KATE DHE VILA BANIMI I,2 DHE 3 KATE MBI TOKË, ME 1 KAT NËNTOKË, ME PISHINA DHE MUR RRETHUES" ME VENDNDODHJE NË NJËSINË STRUKTURORE FA/47, BASHKIA TIRANË, ME SUBJEKT ZHVILLUES SHOQËRINË "ROLLING HILLS BY THE LAKE" SH.P.K.



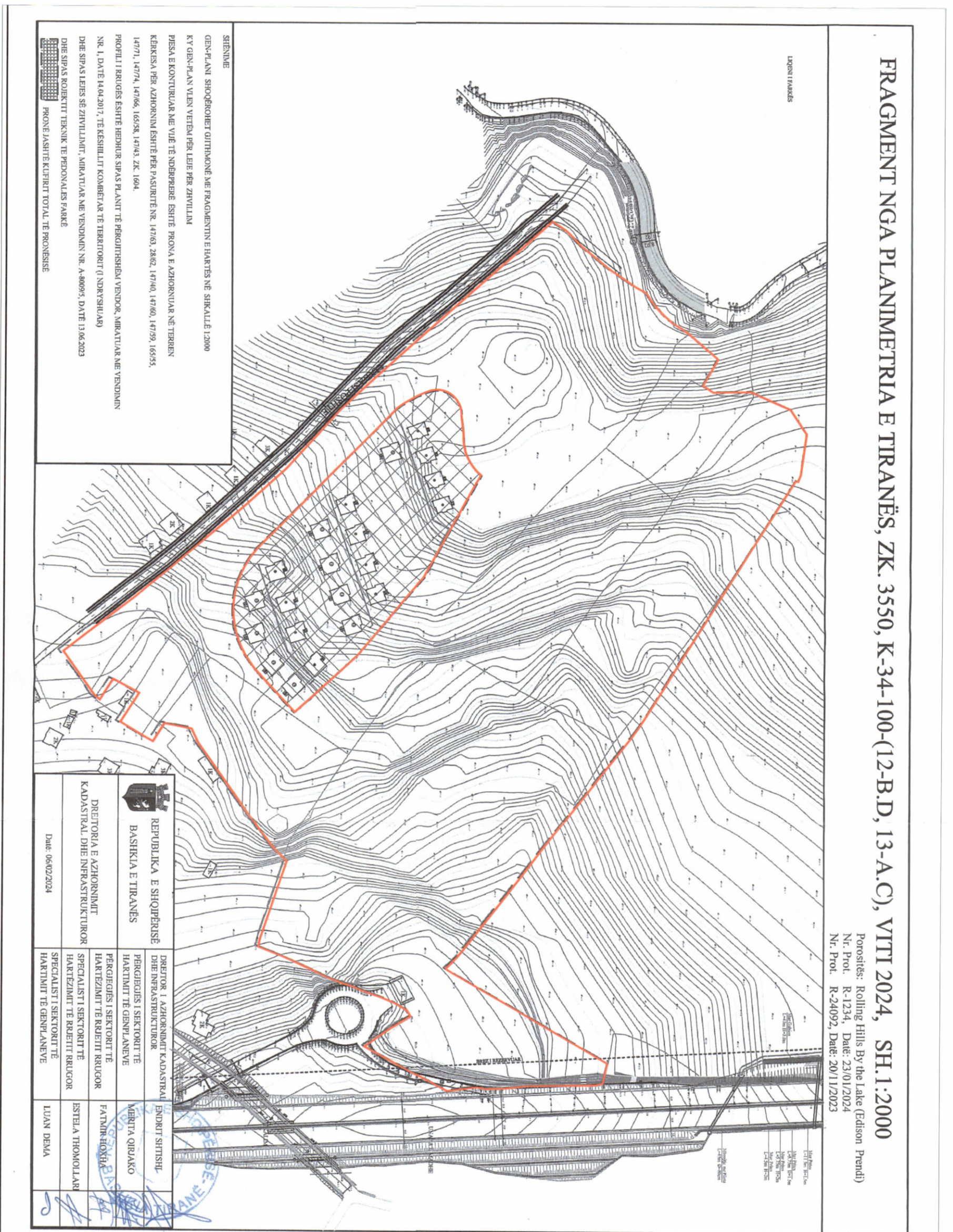
PANORIE TREDIMENSIONALE

Tipologjia	Sasia	Sip. Gjurmë	Sip. Mbi Tokë	Sip. Nëntokë
VILA 1A	31	9218	288,62	202,80
VILA 1M	2	9218	180,62	180,62
VILA 1T	1	9218	272,80	
VILA 1V	3	9218	272,80	
VILA 1B	2	9218	272,80	
VILA 1C	3A	9046	272,80	
VILA 2	3A	9046	272,80	
VILA 2A	1	9046	272,80	
VILA 2B	1	9046	272,80	
VILA 3	8	9324	181,34	
VILA 3M	5	9324	181,34	
VILA 4	1	9218	288,62	88,24
VILA 4M	7	11918	232,31	
VILA 5M	13	11313	345,44	
VILA 6	3	11748	298,07	
VILA 7	1	11748	298,07	
VILA 8	1	11748	298,07	
VILA 8M	1	11748	347,55	
VILA 8B	2	11748	540,40	
VILA 9	1	18182	540,09	
VILA 10	1	18182	540,09	
P42	1	30248	202,80	
P47	1	15824	202,80	
P59	1	9218	180,62	37,80
P19	1	11748	298,07	
P21	1	11748	298,07	
P22	1	16155	258,10	65,80
Vila Total	148	15.00	3.665,20	823,00
Katëruar objekte	1	2.347,10	1.979,00	823,00
Parkime	1	693,40	1.979,00	823,00
Prizmat	1	17.246,05	41.977,70	2.586,80

PLANI I VENDOSISË SË STRUKTURAVE SHK. 1: 1000



POZICIONI KADASTRAL SHK. 1:2500



HARTA TOPOGRAFIKE SHK. 1:2500

TREKËSTI E ZHVILLIMIT
Sipërfaqe e përgjithshme e truallit: 105.443 m²
Sipërfaqe e truallit e zënë nga struktura (gjurma): 17.848,65 m²
Sipërfaqe e ndërimit mbi tokë: 41.497,70 m²
Sipërfaqe e ndërimit në tokë: 2.058,36 m²
Sipërfaqe e përgjithshme e ndërimit: 43.556,06 m²
Sipërfaqe e pishinave: 599 m²
Koeficienti i shfrytëzimit të truallit për ndërimit: 16,9 %
Koeficienti i shfrytëzimit të truallit për rrugë dhe hapësira publike: 83,1 %
Intensiteti i ndërimit: 0,4
Lartësia maksimale e strukturës (Prizmat) nga niveli i kufiut të sistemit: 13,61 m
Numri i katëve mbi tokë: 1,2 dhe 3 kate
Numri i katëve nëntokë: 1 kat

TREKËSTI TEKNIKË
Nr. pasurisë: 28/62 dhe zona kadastrale: 1604
Nr. pasurisë: 147/40, 147/43, 147/59, 147/60, 147/63, 147/66, 147/71, 147/74, 165/59, 165/60, 165/58 dhe zona kadastrale: 3350
Distanca nga kufiri i pronës:
Jug-Lindje: 4m për vullmin 2 dhe 3 kat (Objekti: 39)
Jug-Pendim: 3,3 m për vullmin 2 kat (Objekti: 125)
Veri-Lindje: 8,6 m për vullmin 2 dhe 3 kat (Objekti: 38) / 20,3m për vullmin 3 kat
Distanca nga aksit i rrugës:
Jug-Pendim: 3,3 m për vullmin 2 kat (Objekti: 125) nga aksit i rrugës

LEGJENDË

	Objekti i ri		Pishina
	Kufiri i pronës		Mur ndarës sistemimi
	Vijë ndërimit		Gjellebim
	Gjurma e nëntokës		

REPUBLIKA E SHQIPËRISË
KËSHILLI KOMBËTAR I TERRITORIT

MIRATOHET
KRYETARI I K.K.T

Z. EDI RAMA

Znj. Belinda Balluku

Ministër i Infrastruktura dhe Energjisë

Miratuar me Vendim të KKT Nr. 18, Datë 02/07/2024

LEJJE NËDËRTIMI PËR OBJEKTIN "KOMPLEKS ME OBJEKT SHËRBIMI I-3 KATE DHE VILA BANIMI I,2 DHE 3 KATE MBI TOKË, ME 1 KAT NËNTOKË, ME PISHINA DHE MUR RRETHUES" ME VENDNDODHJE NË NJËSINË STRUKTURORE FA/47, BASHKIA TIRANË, ME SUBJEKT ZHVILLUES SHOQËRINË "ROLLING HILLS BY THE LAKE" SH.P.K.

EMËRTIMI I FLETËS: PLANI I VENDOSISË SË STRUKTURAVE

POKOSITË: "ROLLING HILLS BY THE LAKE" SH.P.K.

PROJEKTUES: "ATELIER 4" SH.P.K.

ZHVILLUES: "ROLLING HILLS BY THE LAKE" SH.P.K.

FAZA E PROJEKTT: PROJEKT ZBATIM

SHKALLA 1: 1000

NR. I FLETËS A/01

NR. I KOPJEVE 05/06