

LEJE PËR RISHIKIM TË KUSHTEVE TË LEJES SË NDËRTIMIT PËR OBJEKTIN: "RESORT TURISTIK 2, 3 DHE 4 KATE ME PARKIME NËNTOKË" ME VENDODHJE NË BASHKINË SARANDË, ME SUBJEKT ZHVILLUES SHOQËRINË "MANASTIRI RESORT" SH.P.K

1. NOTIÇENI "THE CONTOUR"			
Indekset sipas Shtab (top)	Sipërfaqe mbledhë (m <sup>2</sup> )	Sipërfaqe e vendosjes (m <sup>2</sup> )	Sipërfaqe e parkimeve (m <sup>2</sup> )
1.1000	5012	400	400
1.2000	6021.1	608.8	608.8
<b>SHUMUA 1</b>	<b>6989.9</b>	<b>1008.8</b>	<b>1008.8</b>

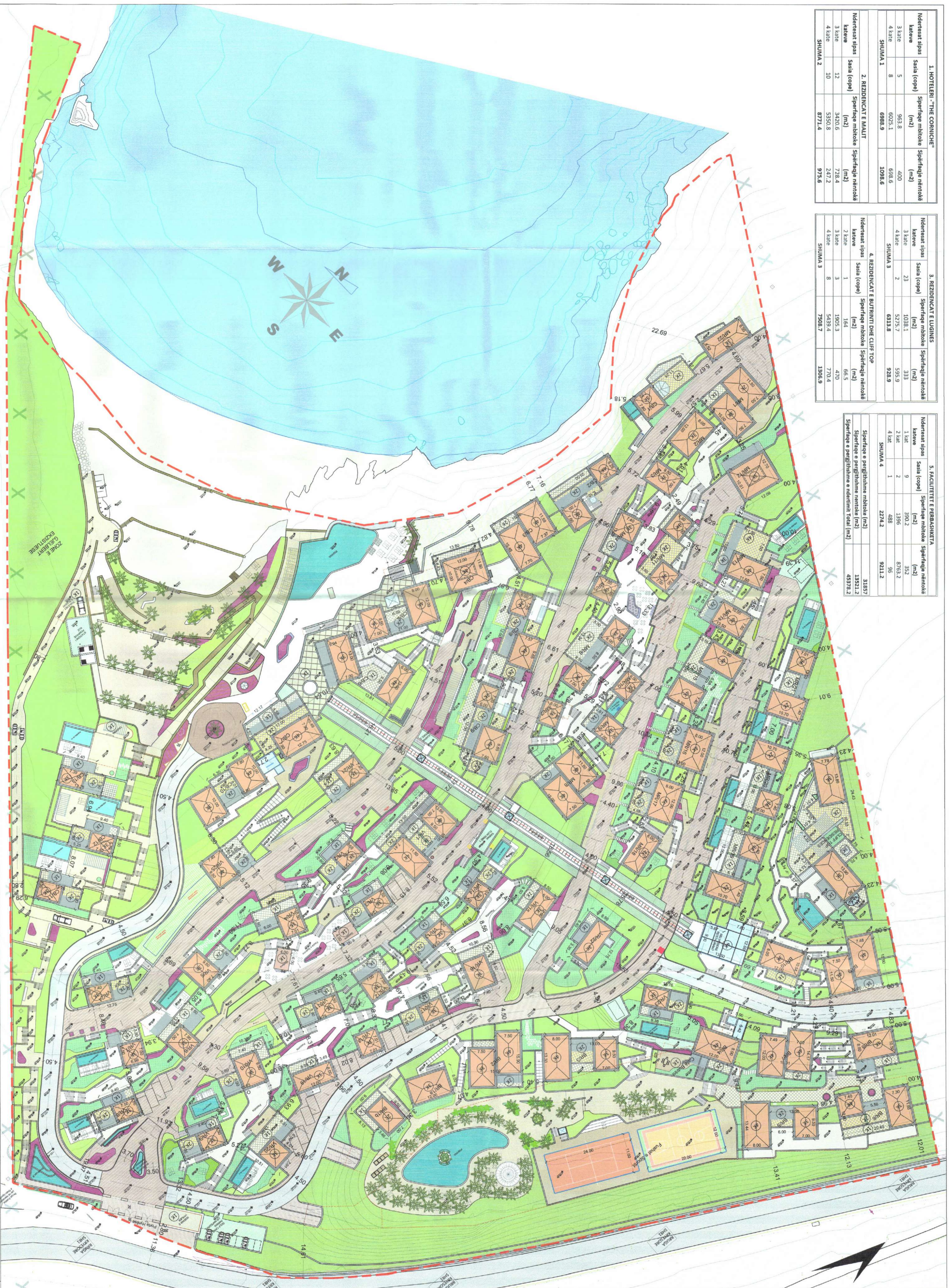
2. RIEZODHJA E KALIT			
Indekset sipas Shtab (top)	Sipërfaqe mbledhë (m <sup>2</sup> )	Sipërfaqe e vendosjes (m <sup>2</sup> )	Sipërfaqe e parkimeve (m <sup>2</sup> )
2.1000	100	100	100
2.2000	3500.8	217.2	217.2
2.3000	9711.4	971.4	971.4
<b>SHUMUA 2</b>	<b>9711.4</b>	<b>971.4</b>	<b>971.4</b>

3. ZEMËRIMET E LUJES			
Indekset sipas Shtab (top)	Sipërfaqe mbledhë (m <sup>2</sup> )	Sipërfaqe e vendosjes (m <sup>2</sup> )	Sipërfaqe e parkimeve (m <sup>2</sup> )
3.1000	23	1038.1	333
3.2000	2	1038.1	333
3.3000	2	6312.8	208.9
<b>SHUMUA 3</b>	<b>7</b>	<b>6312.8</b>	<b>208.9</b>

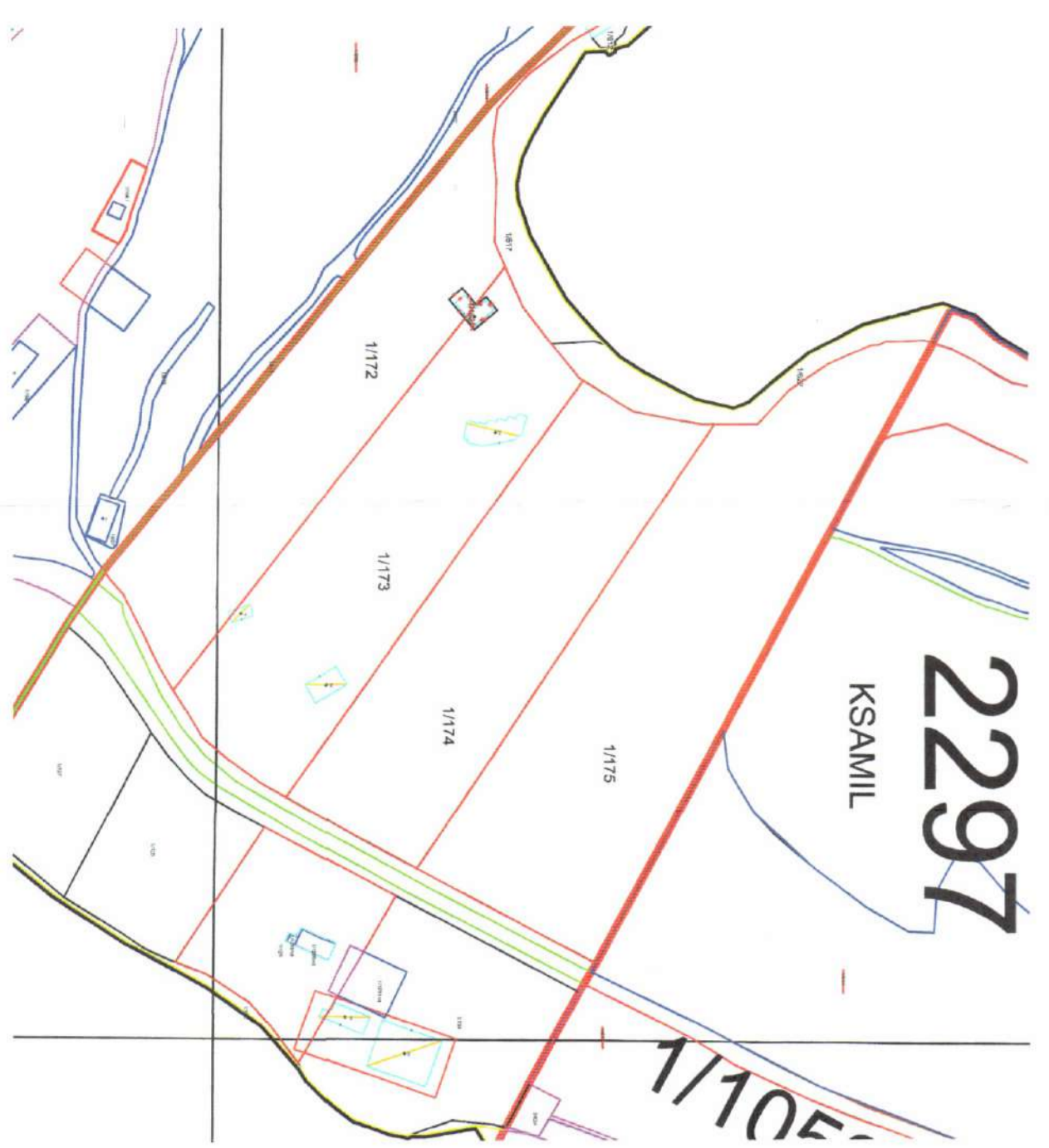
4. RIEZODHJA E RREZITIVIT DHE GJATËSIA			
Indekset sipas Shtab (top)	Sipërfaqe mbledhë (m <sup>2</sup> )	Sipërfaqe e vendosjes (m <sup>2</sup> )	Sipërfaqe e parkimeve (m <sup>2</sup> )
4.1000	1	164	64.5
4.2000	1	1519.4	79.4
4.3000	8	5193.4	217.2
4.4000	8	7506.7	308.9
<b>SHUMUA 4</b>	<b>18</b>	<b>7506.7</b>	<b>308.9</b>

5. FAKTORI I TËRHEZIMIT			
Indekset sipas Shtab (top)	Sipërfaqe mbledhë (m <sup>2</sup> )	Sipërfaqe e vendosjes (m <sup>2</sup> )	Sipërfaqe e parkimeve (m <sup>2</sup> )
5.1000	9	301.2	82
5.2000	1	489	96
5.3000	1	274.2	91.1
<b>SHUMUA 5</b>	<b>11</b>	<b>774.2</b>	<b>269.1</b>

6. RIEZODHJA E RREZITIVIT DHE GJATËSIA			
Indekset sipas Shtab (top)	Sipërfaqe mbledhë (m <sup>2</sup> )	Sipërfaqe e vendosjes (m <sup>2</sup> )	Sipërfaqe e parkimeve (m <sup>2</sup> )
6.1000	1	164	64.5
6.2000	1	1519.4	79.4
6.3000	8	5193.4	217.2
6.4000	8	7506.7	308.9
<b>SHUMUA 6</b>	<b>18</b>	<b>7506.7</b>	<b>308.9</b>



PLANI I VENDOSJES SË STRUKTURËS SHK. 1: 500



POZICIONI KADASTRAL SHK. 1:2500



HARTA TOPOGRAFIKE SHK. 1:2000

LEGJENDE

[Symbol]	MUR ME GJIR TË SUVAJTUAR TIP GJERK (80cm)
[Symbol]	MUR ME GJIR TË PALTUAR (60cm)
[Symbol]	MUR BETONI ME INVESTIM GJIR NATYRAL
[Symbol]	MUR NE INVESTIM GJIR GJELBËROR ORTOGONAL TË LATUAR
[Symbol]	VESHJE KURASANT NGJARE BEZIE
[Symbol]	SHKULE NE PLUKA GJIRI TË LATUAR
[Symbol]	KUBA BETONI ME NGJYRA TË NORSIVE ME BUZE TË MARQUARA DHE ASHTRËGAT TË EKSPONUAR
[Symbol]	KUBA GJIRI ME NGJYRA ME SIFERACE TË LEMUR (pa hap)
[Symbol]	PLUKA TËRROKOTE
[Symbol]	ZHAVORI DËSTI GJERQKA LIMI
[Symbol]	MOZAK ME KUBIC IPOALIT ME NGJYRA BEZIE
[Symbol]	DYSHKEME ME GJURALEC KURASANT
[Symbol]	DHE DYSHKEME CERAMIKE E STABILIZUAR
[Symbol]	ASPALT ME GJURALEC
[Symbol]	PISHINA SHATERVANE
[Symbol]	GJELBERIMI EKZISTUES
[Symbol]	SHKURËE BME & FENIE MESDITJARE
[Symbol]	ZONE ME GJELBERIM TË MËDHELLE
[Symbol]	GJELBERIMI ME LULE DHE BIME DËRQKANTIVE
[Symbol]	Kufiri i zonës për zhvillim
[Symbol]	Volumet e objektivave të propozuar

PAMJE TREDIMENSIONALE



TREKËSHTI E ZHVILLIMIT:

Sipërfaqe e truallit që përdoret për zhvillim:	53467m <sup>2</sup>
Sipërfaqe e truallit e zënë nga struktura (gjurma):	11714m <sup>2</sup>
Sipërfaqe e përgjithshme e ndërimit (mbulokë):	31857m <sup>2</sup>
Sipërfaqe e përgjithshme e ndërimit (total):	13521.2m <sup>2</sup>
Sipërfaqe e përgjithshme e pishinave:	45378.2m <sup>2</sup>
Koeficienti i shfrytëzimit të truallit për ndërimit:	1203.39m <sup>2</sup>
Koeficienti i shfrytëzimit të truallit për rrugë, pishina dhe hapësira publike:	22%
Intensiteti i ndërimit:	78%
Lartësia maksimale e strukturës nga niveli i kuotës së sistemit:	0.60
Niveli i katëve nga toka:	16m
Niveli i katëve nga toka:	2, 3 dhe 4 kate
Niveli i katëve nga toka:	1, 2 dhe 3 kate

**TREKËSHTI TEKNIK:**  
Nr. pasurisë 1/172, 1/173, 1/174, 1/175 në Zonën Kadastrale 2297  
Distanca nga kufiri i pronës:  
Veri: 5m nga volumi i objektit 4kat dhe 4m nga volumi i objektit 3kat  
Jug: 6.29m nga volumi i objektit 3kat  
Lindje: 2.8m nga volumi i objektit 1kat  
Perëndim: 5.18m nga volumi i objektit 3kat  
Distanca nga aksit i rrugës:  
Lindje: 11.50m nga aksit i rrugës për volumin e objektit 1kat (Godina e Hyrjes)

EMËRTIMI I FLETËS:	Piani i vendosjes së strukturave		
PROIEKTUES:	Studio "Technical Planning & Development" sh.p.k. lic. nr. N.6759		
ZHVILLUESI:	"Manastiri Resort" sh.p.k. NUIS: M123180087		
FAZA E PROIEKTT:	PROIEKT ZBATIMI		
SHKALLA 1:500	NR. I FLETËS A-01	NR. I KOPËRJEVE 06/06	

Martuar me Vendim të KKT Nr. 26, Datë 09/07/2024

Ministër i Turizmit dhe Mjedisit  
Znj. Mirela Kumbaro Furxhi

REPUBLIKA E SHQIPËRISË  
KËSHILLI KOMBËTAR I TERRITORIT  
MIRATOHET  
KRYETARI I K.K.T  
Z. EDI RAMA