

RISHIKIM TË KUSHTEVE TË LEJES SË NDËRTIMIT PËR OBJEKTIN: "HOTEL DHE PISHINË "ROYAL SG", ME VENDNDODHJE TEK SHKËMBI I KAVAJËS, BASHKIA DURRËS, ME SUBJEKT ZHVILLUES: JULIAN GRIPSHI P.F., "DEIVI-2001" SH.P.K



REPUBLIKA E SHQIPËRISË
KËSHILLI KOMBËTAR I TERRITORIT

MIRATOHET

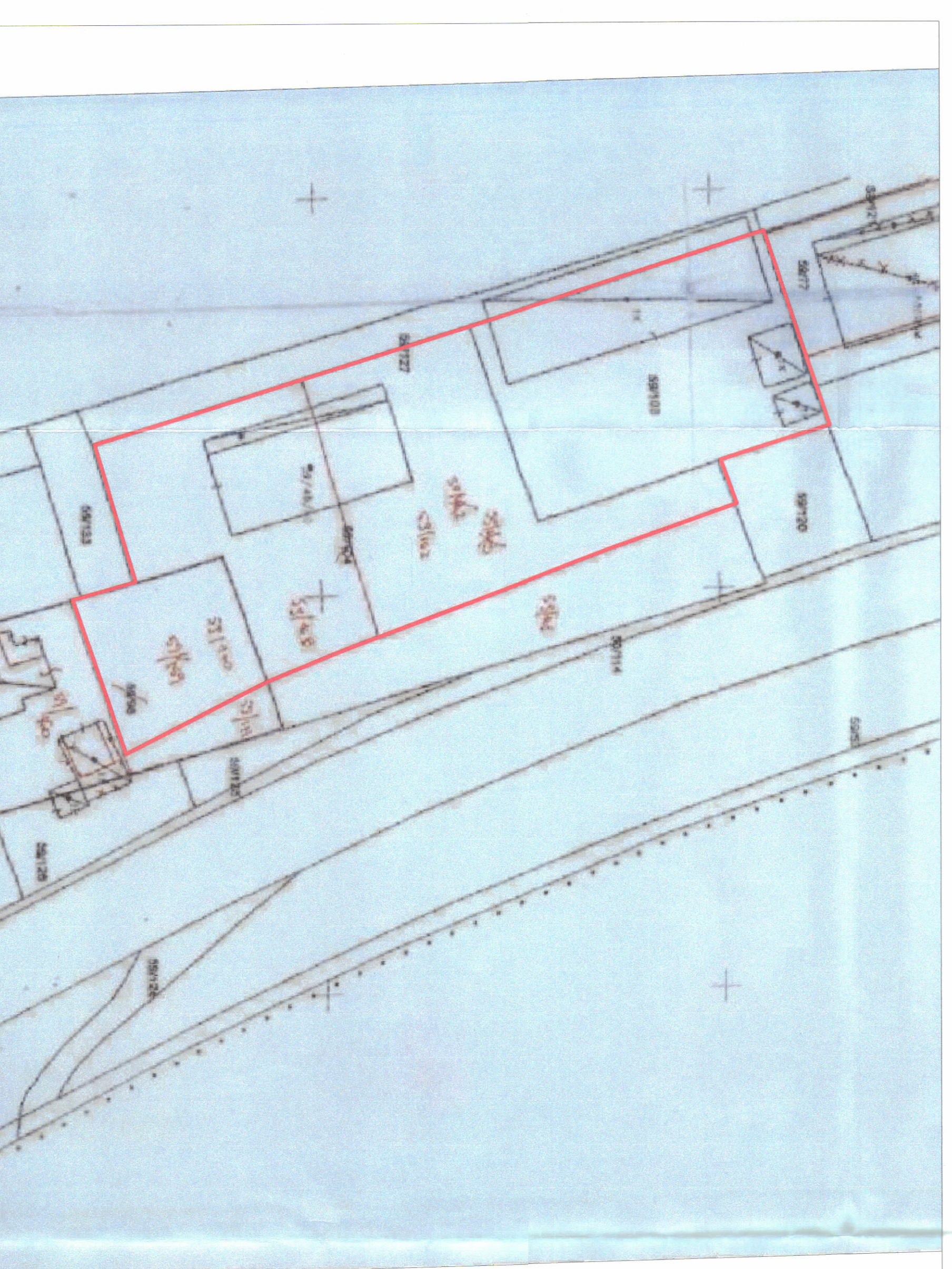
KRYETARI I K.K.T

Z. EDIRAMA



PAMJE TREDIMENSIONALE

PLANI I VENDOSJES SË STRUKTURËS SHK. 1: 500



POZICIONI KADASTRAL SHK. 1:500

HARTA TOPOGRAFIKE SHK. 1:500

TREGUESIT E ZHVILLIMIT:
Sipërfaqe e përgjithshme e truallit: 3030 m²
Sipërfaqe e truallit që përdoret për zhvillim: 3030 m²
Sipërfaqe e zënë nga struktura (katim perditje): 1698 m²
Sipërfaqe e përgjithshme e ndërimit (mbi tokë): 14 714 m²
Sipërfaqe e përgjithshme e ndërimit (nën tokë): 4884 m²
Koeficienti i shfrytëzimit të truallit për ndërimit: 56 %
Intensiteti i ndërimit: 4,86
Lartësia maksimale e strukturës nga niveli i kufiut së sistemit: 34,84 m
Numri i katëve mbi tokë: 9
Numri i katëve nën tokë: 2

TREGUESI TEKNIK:
Nr. pasurie 59/103, 59/162, 59/168 dhe 59/170 ne zonen kadastrale 89/18
Kufizimet/Distanca nga kufiri i pronës: 0 m (KALLKAN)
Veri: Pasuria 59/777 - 2,1 m
Jug: Pasuria 59/133, 59/160 - 3,7 - 10,0 m
Lindje: Pasuria 59/120, 59/169 dhe 59/171 - 0,6 m
Perëndim: Pasuria 59/62 - 10,6 - 11,7 m
Distanca nga bota i rrugës: -

LEGJENDE:



Miratur me Vendim të KKT Nr.49, Datë 25.09.2024

Znj. Mirela Kumbaro

Ministër i Turizmit dhe Medisit



Rishikim të kushteve të lejes së ndërtimit për objektin: "Hotel dhe pishinë "Royal SG", me vendndodhje tek Shkëmbi i Kavajës, Bashkia Durres, me Subjekt Zhvillues: Julian Gripshi P.F., "DEIVI-2001" SH.P.K

EMËRTIMI I FLETES:	Plani i Vendosjes së Strukturës për objektin: Hotel 9 katë dhe 2 katë nën tokë "Royal SG"		
PROJEKTUES:	DAVIDE MACULLO ARCHITECTS Ark. Adurim Dërnaj, lic. A. 08882		
ZHVILLUES:	JULIAN GRIPSHI P.F. DEIVI-2001 SH.P.K		
FAZA E PROJEKTT:	PROJEKT ZBATIMI		
SHKALLA 1: 500	NR. I FLETES A-01	NR. I KOPJEVE 04/06	