

LEJE ZHVILLIMI PËR OBJEKTIN: "NDËRTIMI E IMPIANTIT GJENERUES TË ENERGISË ELEKTRIKE FOTOVOLTAIKE, ME KAPACITET TË INSTALUAR 2 MW, DHE VEPRAVE NDIHMËSE" ME VENDODHJE NË BASHKINË FIER, ME SUBJEKT ZHVILLUES SHOQËRINE "REBESOL" SH.P.K.



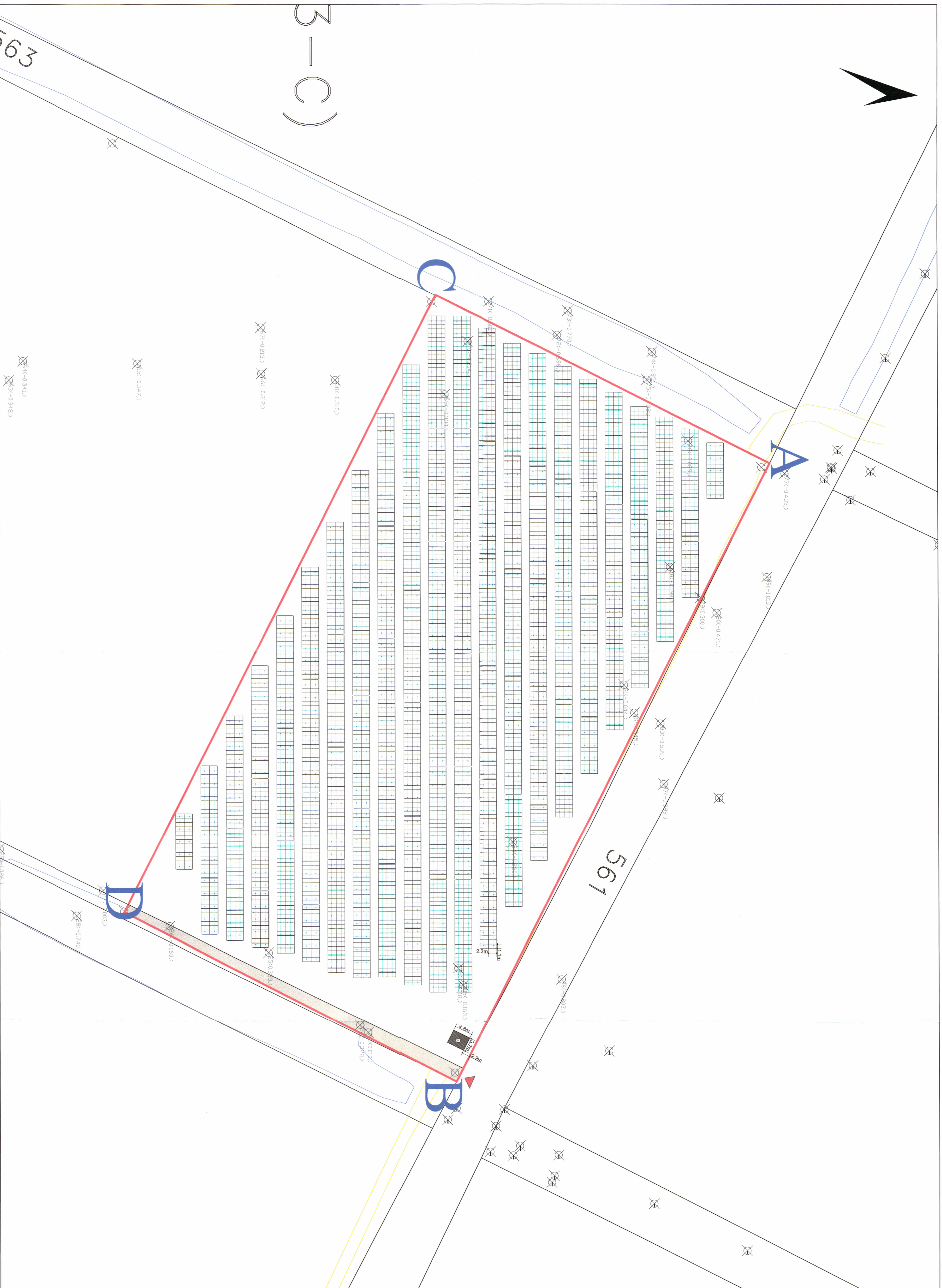
REPUBLIKA E SHQIPËRISË
KËSHILLI KOMBËTAR I TERRITORIT

MIRATOHET

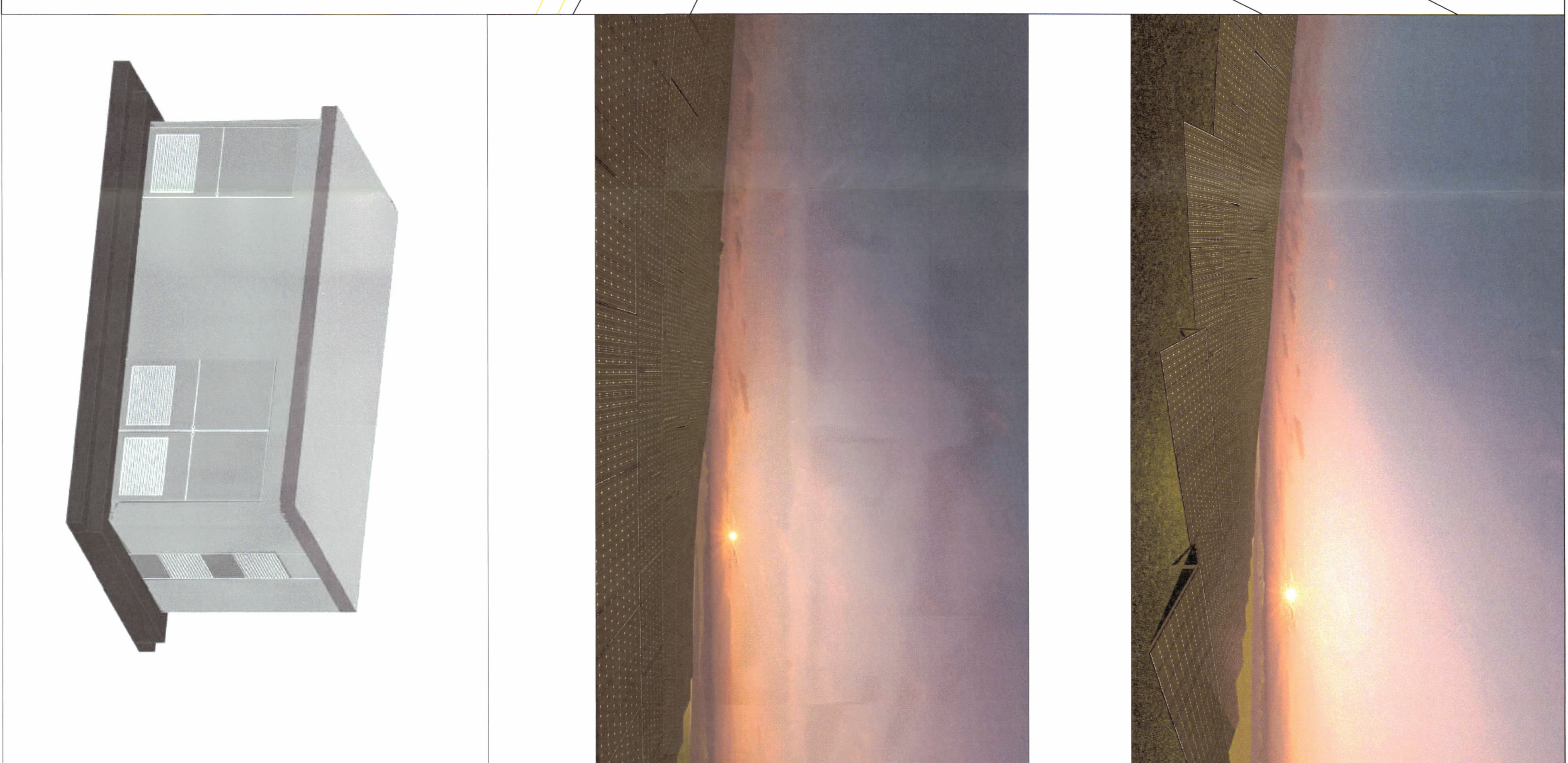
KRYETARI I K.K.T.



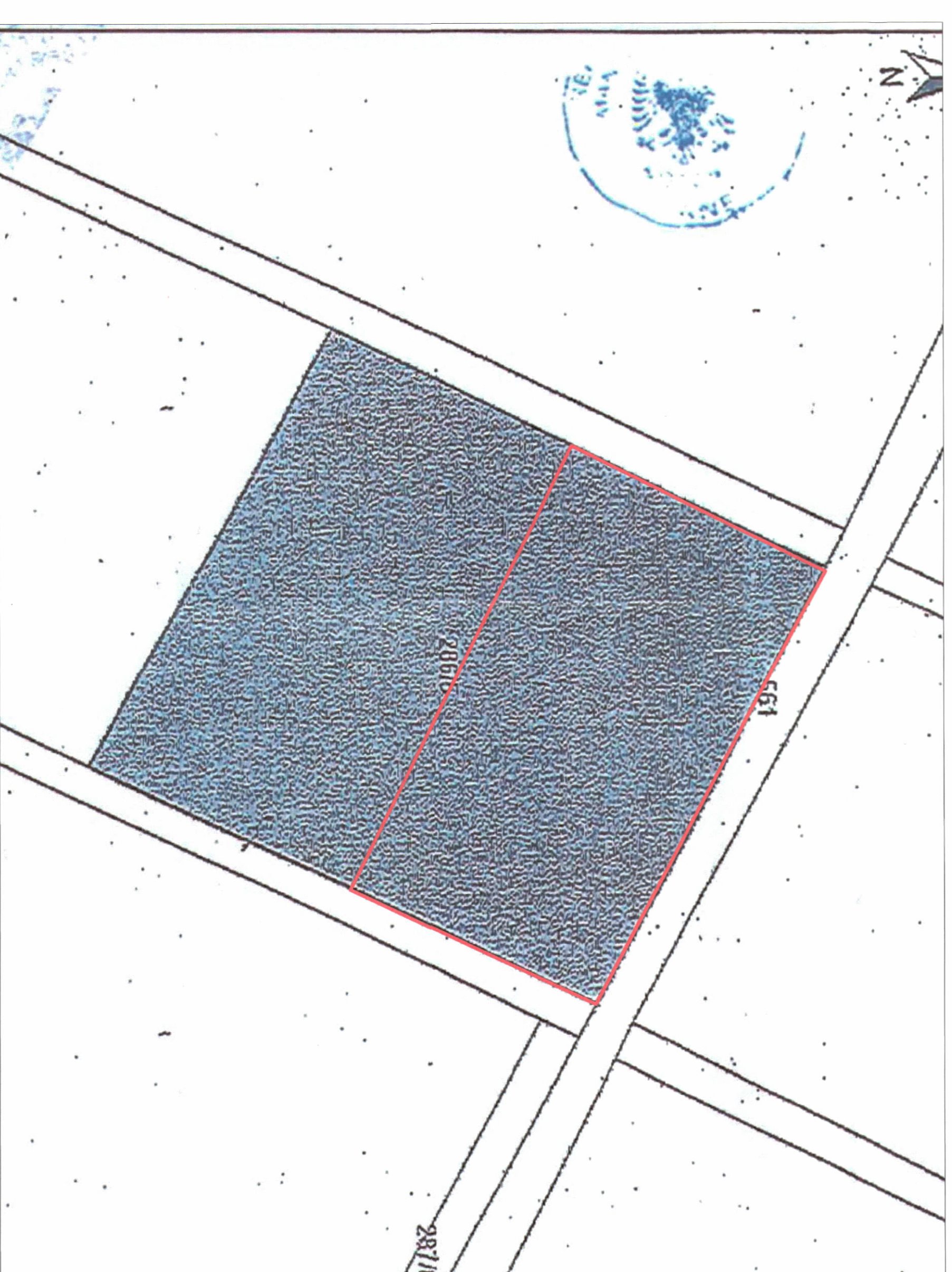
Z. EDIRAMA



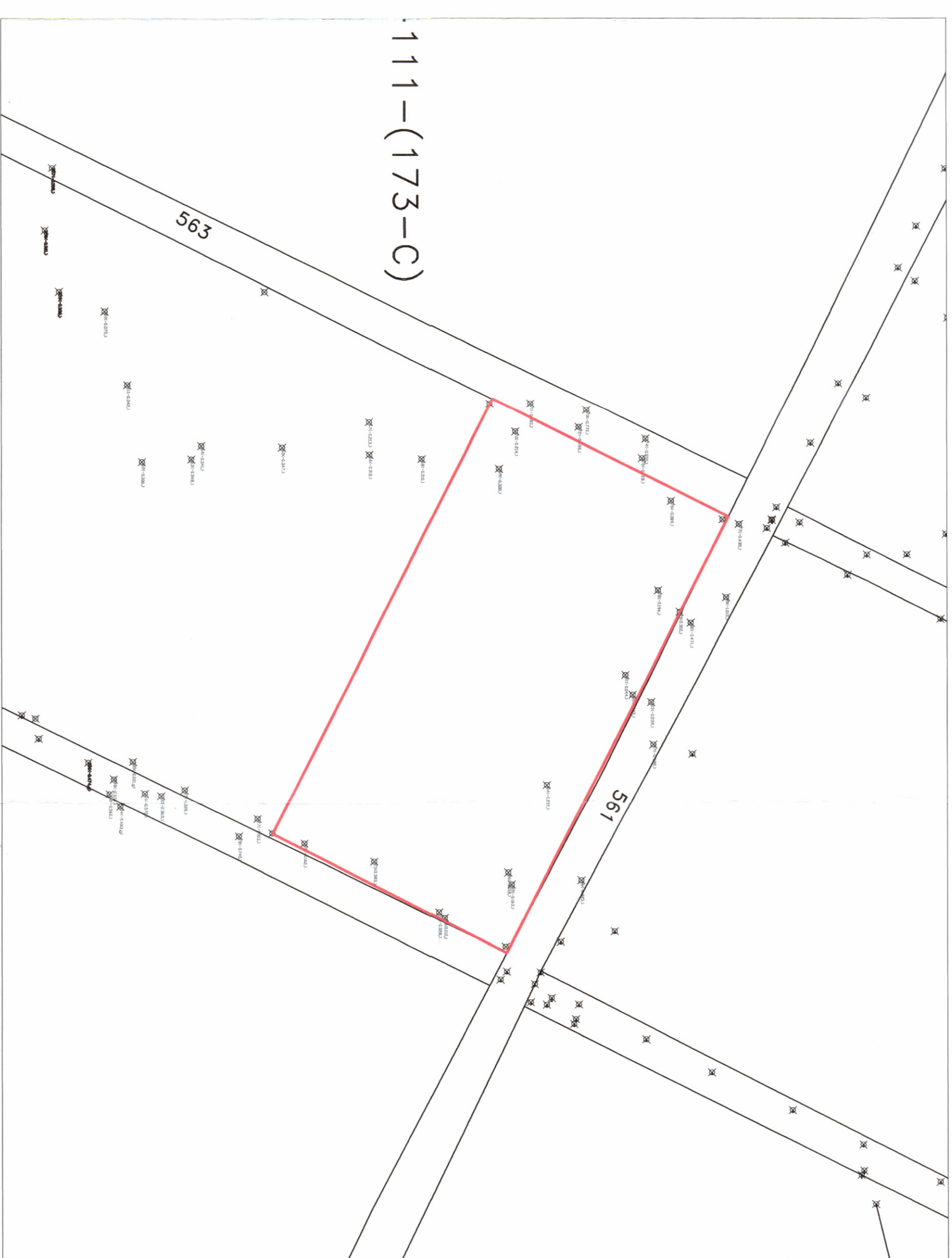
PAMJE TREDIMENSIONALE



PLANI I VENDOSJES SË IMPIANTIT FOTOVOLTAIK SHK. 1:500



POZICIONI KADASTRAL SHK. 1:1500



HARTA TOPOGRAFIKE SHK. 1:1500

TREGUESIT E ZHVILLIMIT:

Sipërfaqe e përgjithshme e pronës: 18650 m²
Sipërfaqe e tokës e zënë nga struktura (gjurma): 18,5 m²
Sipërfaqe e përgjithshme e ndërtimit: 18,5 m²
Sipërfaqe e pronës e zënë nga panelët fotovoltaikë: 10364,8 m²
Lartësia maksimale e strukturës nga niveli i kufiut së sistemit:
Lartësia maksimale e strukturës së panelëve: 3,8 m
Numri i katëve mbi tokë: 2,27 m
Numri i katëve nën tokë: 1 kat
Fuqia e instaluar e sistemit në AC: 2 MW
Produhmi vjetor i parashikuar: 3097 MWh/vit

TREGUESI TEKNIK: Implants fotovoltaik "REBESOL" SH.P.K.

Zona Kadastrale: 3358
Nr. I pasurisë: 2865

KOORDINATAT E PIESËS SE PASURISË SE MARRE ME QËRA (KRRGJSH):

PIKA A - X:447939,003 Y: 4515979,633
PIKA B - X:448102,532 Y: 4515899,558
PIKA C - X:448060,019 Y: 4515811,322
PIKA D - X:447895,736 Y: 4515891,428

LEGJENDE:

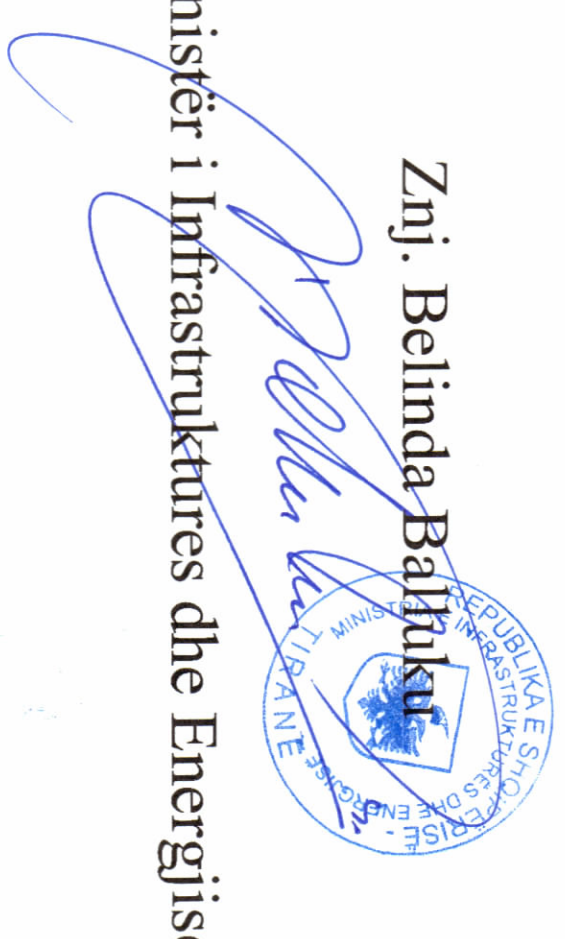
- KUPURI I PASURISË
- HYRYA NË PRONË
- KABINA ELEKTRIKE
- RUGË SHËRIMIMI ME ÇAKULL PER IMPIANTIN

LEJE ZHVILLIMI PËR OBJEKTIN:
"NDËRTIMI E IMPIANTIT GJENERUES TË ENERGISË ELEKTRIKE FOTOVOLTAIKE, ME KAPACITET TË INSTALUAR 2 MW, DHE VEPRAVE NDIHMËSE" ME VENDODHJE NË BASHKINË FIER, ME SUBJEKT ZHVILLUES SHOQËRINE "REBESOL" SH.P.K.

Miratuar me Vendim të K.K.T. Nr.57 , Datë 31.07.2024

Ministër i Infrastrukturas dhe Energjisë

Znj. Belinda Balluku



EMËRTIMI I FLETËS:	Plani i vendosjes së strukturës	
PROJEKTUES:	Ark. Enca Memoku A17142	
ZHVILLUES:	"REBESOL" Sh.p.k.	
FAZA E PROJEKTTI:	PROJEKT IDE	
SHKALLA 1:50/1:2000	NR. I FLETËS A-01	NR. I KOPËRJEVE 0106 - 0606