

LEJE NDËRTIMI PËR OBJEKTIN: " STRUKTURË HOTELERIE, RIKONSTRUKSION DHE 1 KAT SHITESË I OBJEKTIT EKZISTUES 4 KATE DHE SHITESË ANËSORE 5 KATE," ME VENDNDODHJE NË TUSHEMISHT, BASHKIA POGRADEC, ME SUBJEKT ZHVILLUES SHOQËRINË "JOVANI-2007" SH.P.K.

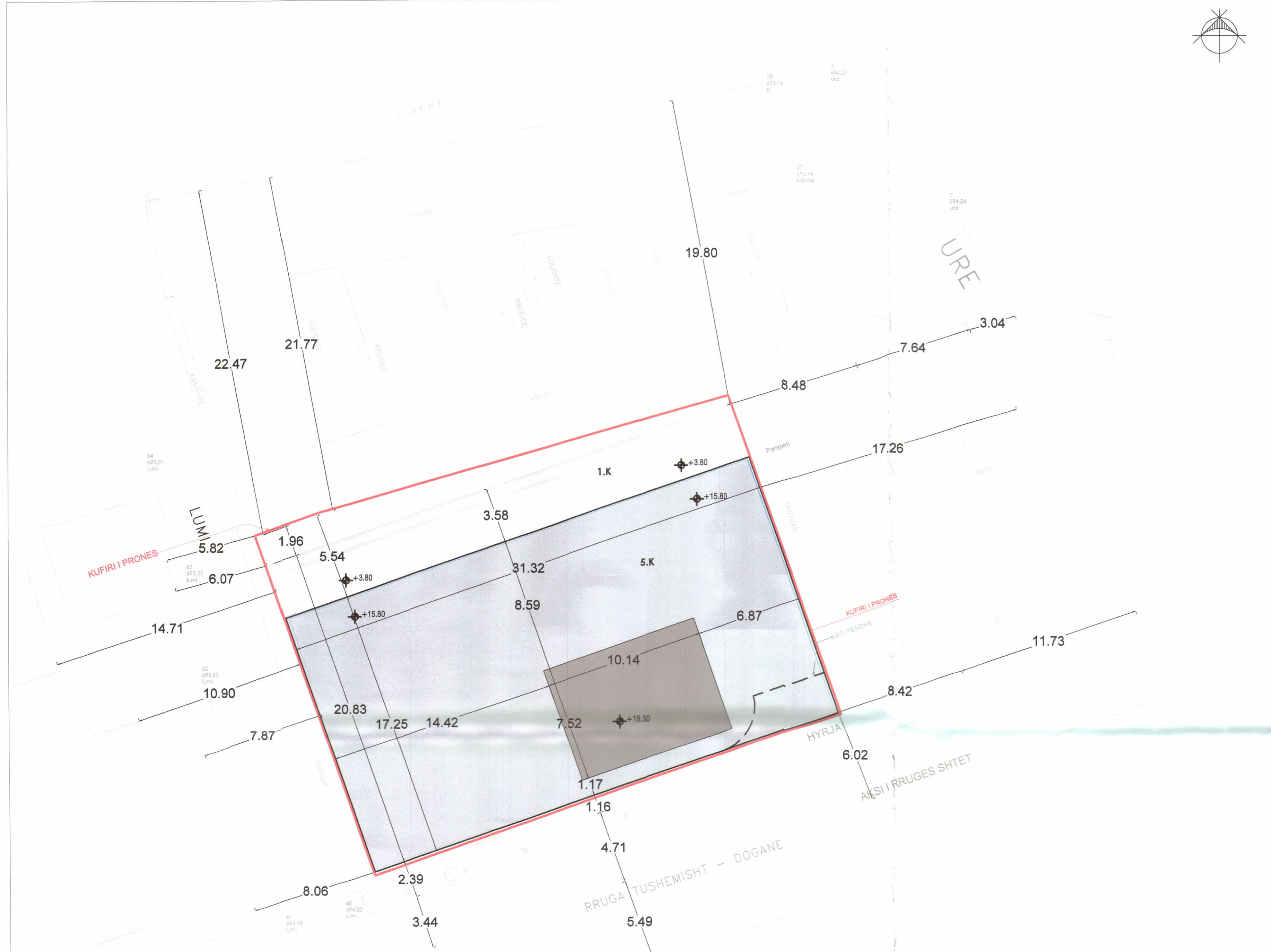
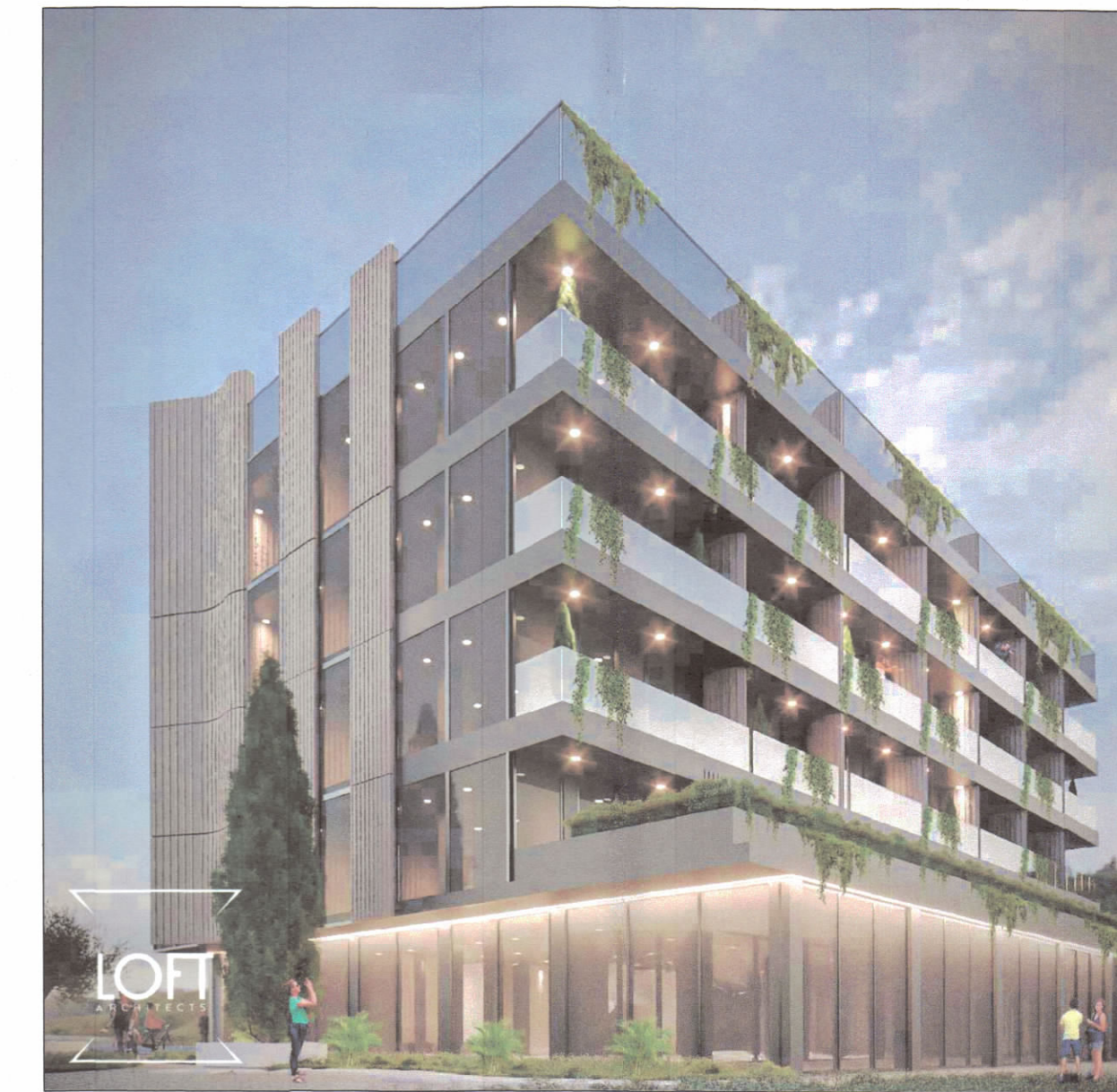


REPUBLIKA E SHQIPERISE
KESHILLI KOMBETAR I TERRITORIT

MIRATOHET

KRYETARI K.K.T

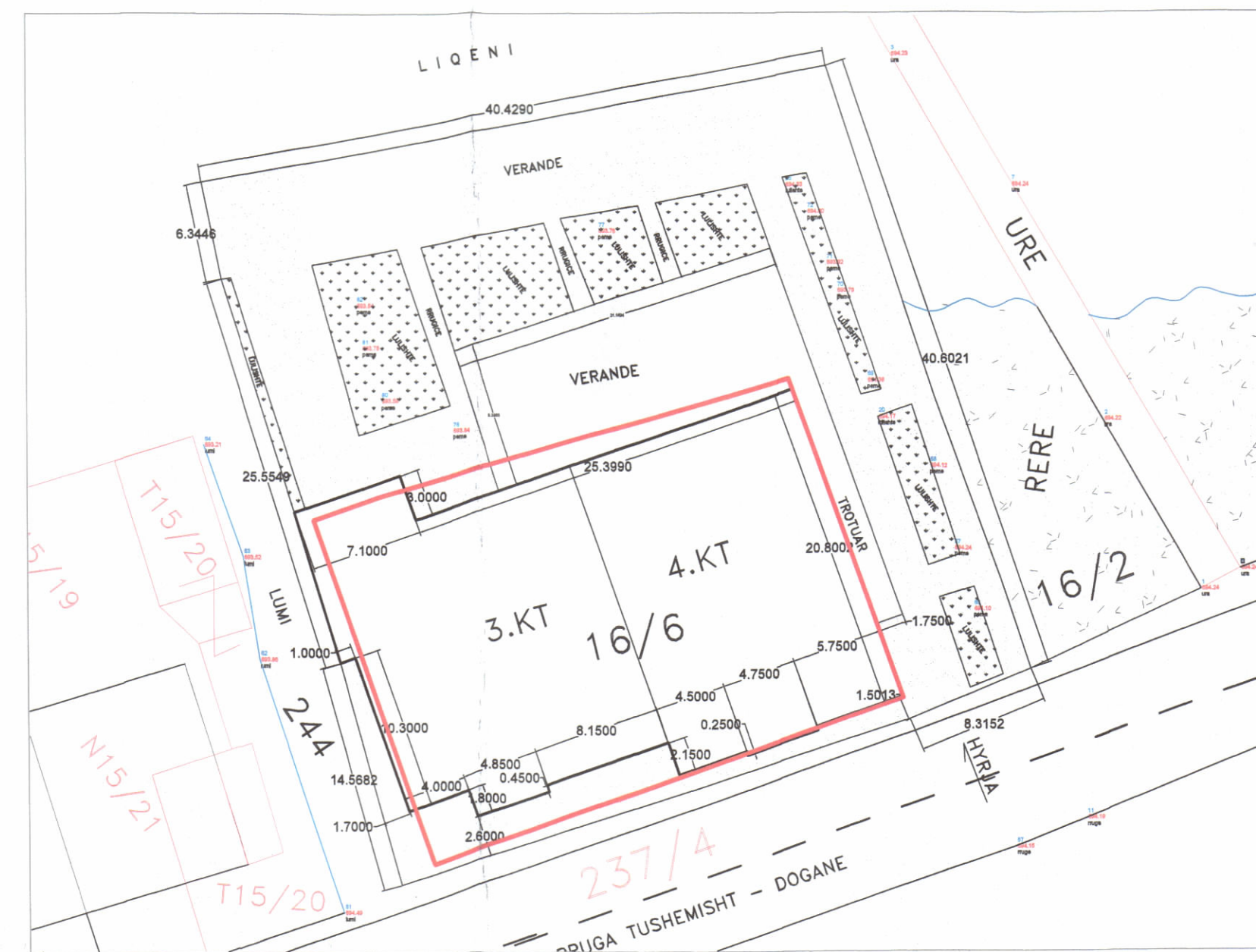
Z.EDI RAMA



PLANI I VENDOSJES SE STRUKTURES SHK 1:250



POZICIONI KADASTRAL SHK 1:500



HARTA TOPOGRAFIKE SHK 1: 500

PAMJE TREDIMENSIONALE

TREGUESIT E ZHVILLIMIT	
SIPËRFAQJA E PËRGJITHSHE E TRUALLIT:	710 M2
SIPËRFAQJE E TRUALLIT E ZËNË NGA STRUKTURA:	640 M2
SIPËRFAQJE E NDËRTIMIT MBI TOKË:	2814 M2
SIPËRFAQJE E PËRGJITHSHE E NDËRTIMIT:	2814 M2
KOEFICIENTI I SHFRYTËZIMIT TË TRUALLIT PËR NDËRTIM:	90%
INTESITETI I NDËRTIMIT:	3.96
NR I KATEVE MBI TOKË:	5 KATE
LARTËSIA MAKSIMALE E STRUKTURËS NGA NIVELI I KUOTËS SË SISTEMUAR:	17.30 M

TREGUESIT TEKNIKË

NR PASURISË: 16/6
ZONA KADASTRALE: Nr. 3664

DISTANCAT NGA KUFIRI I PRONËS:

VERIU: NGA 0.62 - 2.09M PËR VOLUMIN IKAT
NGA 2.09 - 5.7M PËR VOLUMIN SKAT
JUGU: 0.2-0M
LINDJA: 0M
PERËNDIMI: 0M

DISTANCAT NGA AKSII RRUGËS: 6M

Znj. Mirela Kumbaro

Ministeri i Turizmit dhe Mjedisit



Miratur me Vendim te KKT Nr. 19, Date 09/07/2024

" STRUKTURË HOTELERIE, RIKONSTRUKSION DHE 1 KAT SHITESË I OBJEKTIT EKZISTUES 4 KATE DHE SHITESË ANËSORE 5 KATE," ME VENDNDODHJE NË TUSHEMISHT, BASHKIA POGRADEC, ME SUBJEKT ZHVILLUES SHOQËRINË "JOVANI-2007" SH.P.K.

EMËRTIMI I FLETES:	PLANI I VENDOSJES SË STRUKTURËS
PROJEKTUES:	LOFT ARCHITECTS <i>Folga Valle</i>
ZHVILLUES:	"JOVANI-2007" SH.P.K. <i>Panajir Hekaj</i>
FAZA E PROJEKTIT:	PROJEKT ZBATIM
SHKALLA: 1:250	NR. I FLETËS
	NR. I KOPJEVE