

LEJE NDËRTIMI PËR OBJEKTIN: "GODINË HOTELIERE, RESIDENCË DHE SHËRBIMË 1,2,3 DHE 4 KAT MBI TOKË DHE 1 KAT NËNTOKË, ME PISHINË DHE MUR RRETHUES, DHËRMI, HIMARË"



REPUBLIKA E SHQIPËRISË
KËSHILLI KOMBËTAR I TERRITORIT

MIRATOHET

KRYETARI I KKT

Z. EDI RAMA



ZNJ. MIRELA KUMBARO

MINISTËR I TURIZMIT DHE MËJDISIT



Miratuar me Vendim të KKT Nr. 27, Datë 31/07/2024

LEJE NDËRTIMI PËR OBJEKTIN: "GODINË HOTELIERE, RESIDENCË DHE SHËRBIMË 1,2,3 DHE 4 KAT MBI TOKË DHE 1 KAT NËNTOKË, ME PISHINË DHE MUR RRETHUES, DHËRMI, HIMARË"

EMËRTIMI I FLETES:	Plani i vendosjes së strukturës së objektit: GODINË HOTELIERE, RESIDENCË DHE SHËRBIMË 1,2,3 DHE 4 KAT MBI TOKË DHE 1 KAT NËNTOKË, ME PISHINË DHE MUR RRETHUES, DHËRMI, HIMARË		
PROJEKTUES:	Arkitectura nga:	ARTECH STUDIO ARTECH STUDIO ARTECH STUDIO	ARTECH STUDIO ar@artech-all.com
ZHVILLUES:	ARTECH GROUP SH.P.K.	ARTECH GROUP	
FAZA E PROJEKTTI:	PROJEKT ZBATIM - LEJE NDËRTIMI		
SHKALLA	1:200	NR. I FLETES	NR. I KOPJEVE
		A-01	01/06



PAWJE TREDIMENSIONALE

TREKUESIT E ZHVILLIMIT

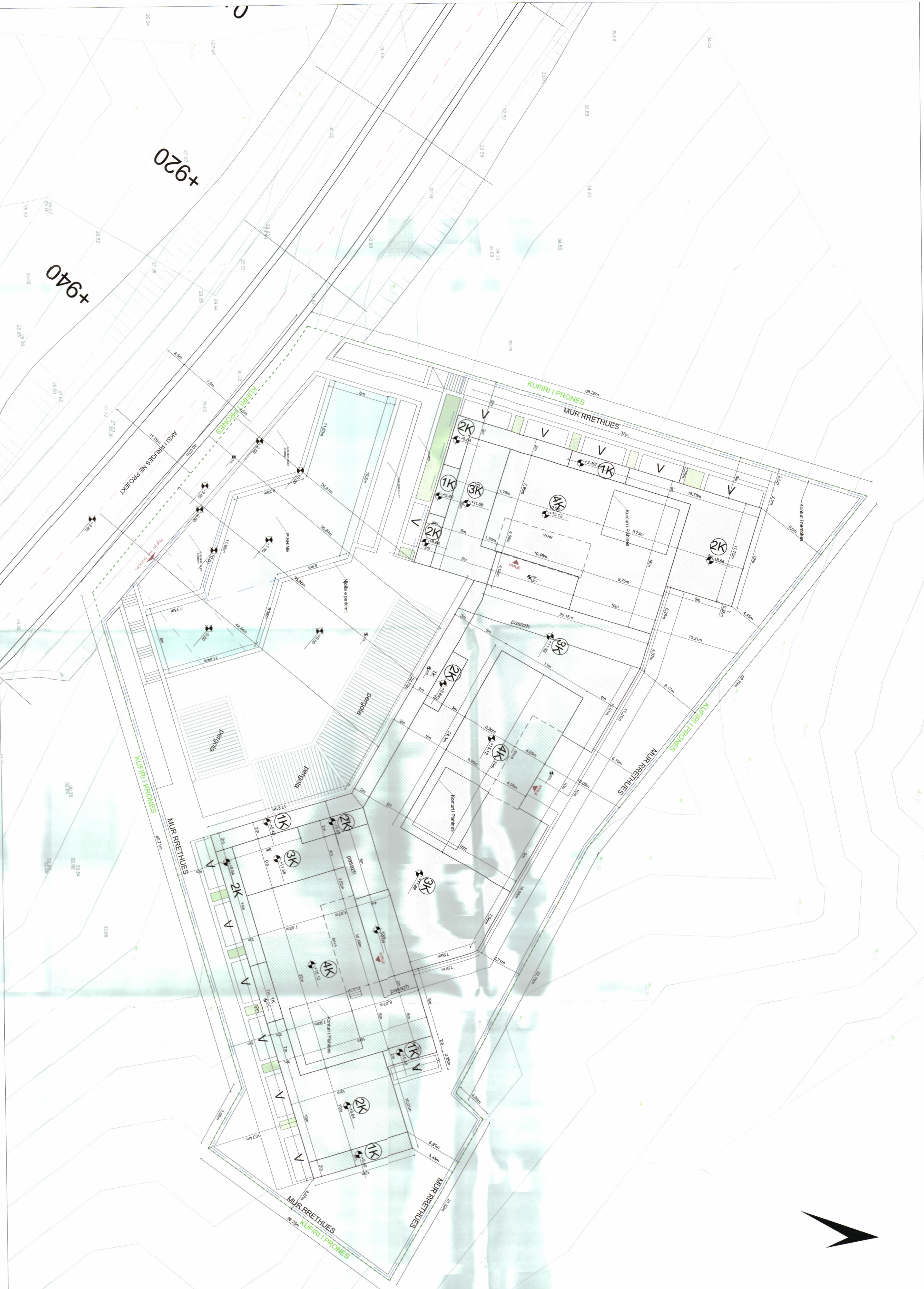
Sipërfaqe e përgjithshme e truallit: 5172 m²
Sipërfaqe e truallit e zonë nga struktura (gjumja): 1902.7 m²
Sipërfaqe e përgjithshme e ndërtimit mbi tokë: 6356.6 m²
Sipërfaqe e përgjithshme e ndërtimit nën tokë: 5030.6 m²
Koeficienti i shtrirëzimit të truallit për ndërtim: 36.7%
Koeficienti i shtrirëzimit të truallit për rrugë dhe hapësira publike: 63.3%
Intensiteti i ndërtimit: 1.2
Lartësia maksimale e strukturës nga niveli i kuotës së sistemit: 16 m
Numri i katëve mbi tokë: 1,2,3 dhe 4 kate
Numri i katëve nën tokë: 1 kat

Nr. pasurisë dhe Zona Kadastrale: ZK. 1739
Nr. Pas. 68/17. 68/31

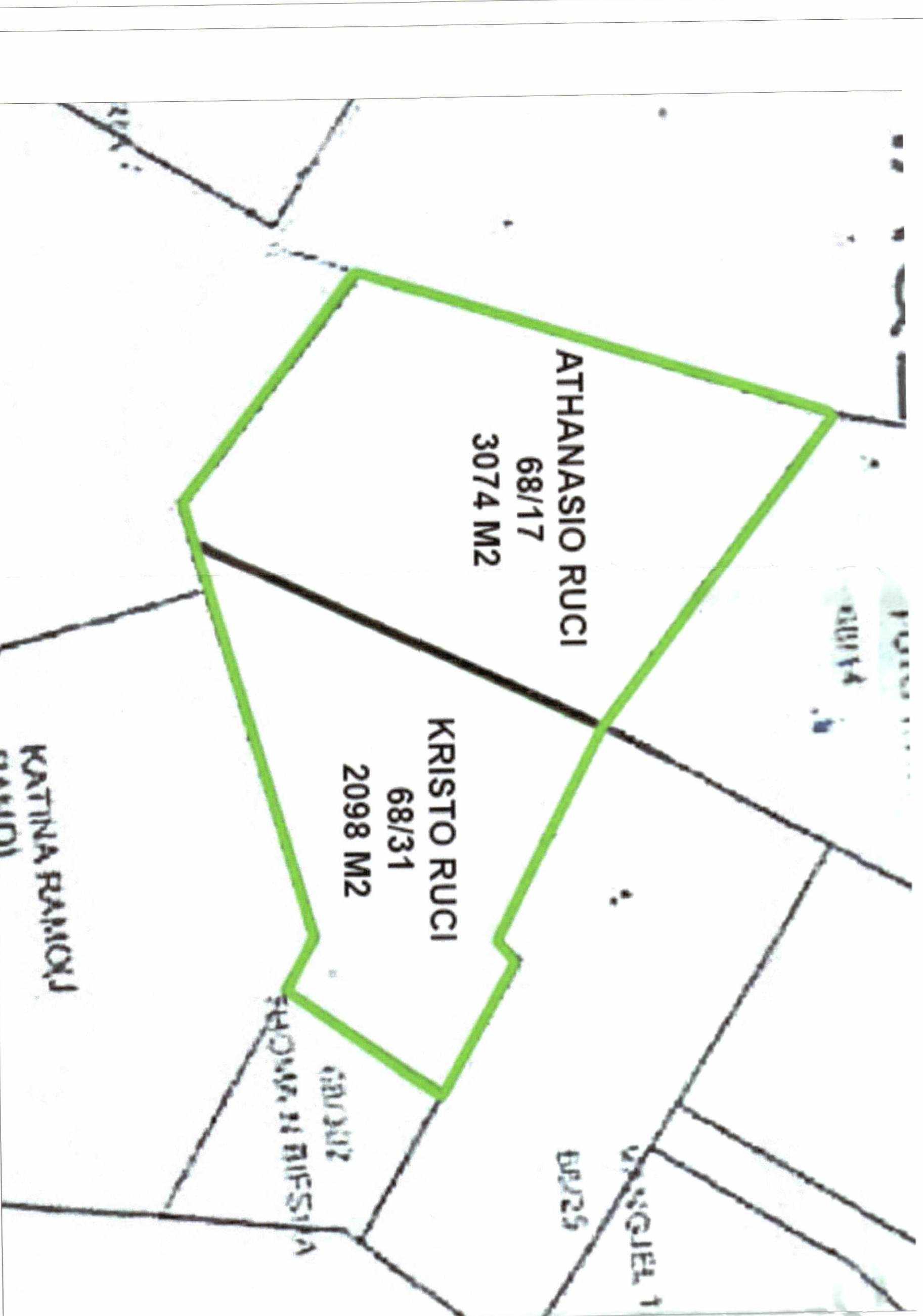
LEGJENDE:

Kontur i Pronës
Trup i Rruges
Objekt i Propozuar
Projeksioni i Volumeve të Poshtme
Konturi i Nentokës

Ven-Perendim: 5m per volumin 1 dhe 2kat
7m per volumin 3 dhe 4kat
Ven-Lindje: 4.3 dhe 5.4m per volumin 1kat
4.5, 6.9 dhe 8.8m per volumin 2kat
5.7, 6.6 dhe 8.2m per volumin 3kat
5.2, 5.5, 5.7, 9.7 dhe 11.3m per volumin 4kat
Jug-Perendim: 22.4 dhe 38.3m per volumin 1kat
20.5 dhe 40.3 m per volumin 2kat
28.7 dhe 42.3 m per volumin 3kat
31.7 dhe 47.3 m per volumin 4kat
Jug-Lindje: 4.4 dhe 5m per volumin 1kat
5 dhe 5.6m per volumin 2kat
7m per volumin 3 dhe 4kat



PLANI I VENDOSJES SË STRUKTURËS SHK. 1:200



POZICIONI KADASTRAL SHK. 1:750

HARTA TOPOGRAFIKE SHK. 1:750