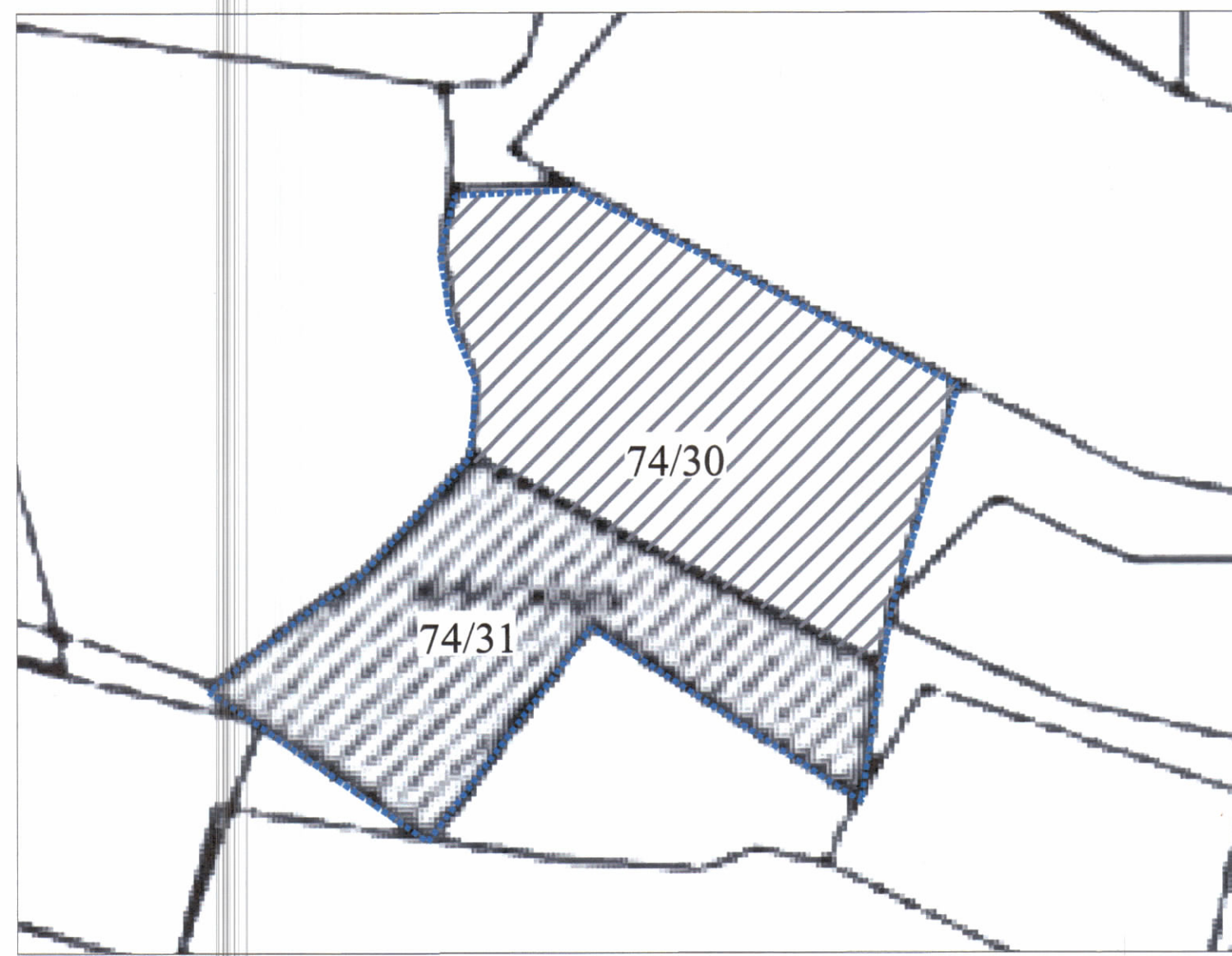


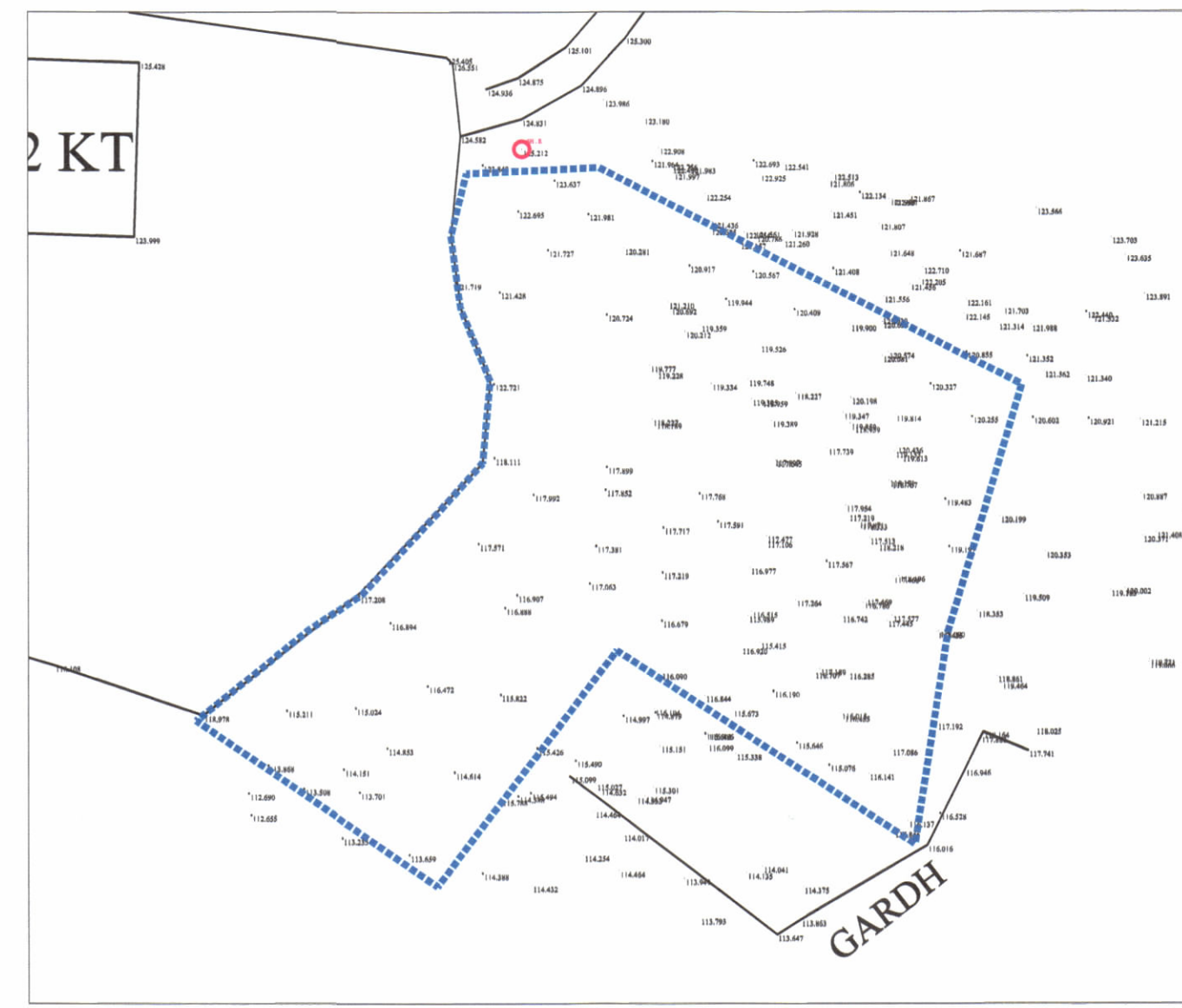
LEJE ZHVILLIMI PËR OBJEKTIN : "6 BANESA INDIVIDUALE 1 DHE 2 KAT" ME VENDNDODHJE NË DHERMI, HIMARË, ME ZHVILLUES Z.XHORXHI ALEKSI, ZNJ.LEDIA ALEKSI, Z.MAKSIM MARKU, Z.ROMEO SHERKO, Z.BERGIN GJONAJ DHE Z.ETRIT PUKA



PLANI I VENDOSJES SË STRUKTURËS SHK. 1:200



POZICIONI KADASTRAL SHK. 1:500



HARTA TOPOGRAFIKE SHK. 1:500



TREGUESIT E ZHVILLIMIT:

Sipërfaqe e përgjithshme e truallit: 1800 m²
 Sipërfaqe e truallit e zënë nga struktura (gjurma): 394.2 m²
 Sipërfaqe e përgjithshme e ndërtimit mbi tokë me ballkone: 777 m²
 Sipërfaqe e përgjithshme e ndërtimit mbi tokë pa ballkone: 726.6 m²
 Koefficienti i shfrytëzimit të truallit për ndërtim: 21.9 %
 Intensiteti i ndërtimit: 0.40
 Lartësia maksimale e strukturës nga niveli i kuotës së sistemimit: 6.98 m
 Numri i kateve mbi tokë: 2 kat
 Numri i kateve nen tokë: 0 kat

TREGUES TEKNIK:

Zona Kadastrale: 1739 Nr. i pasurise: 74/30, 74/31

Kufizimet:

Veri: Rruge ne projekt
 Jug:
 Lindje:
 Perëndim:

Distanca nga kufiri i pronës:

Objekti 1 L:6.2-7.9 m, J:3.7-4.4m, P:3.1-8.0 m
 Objekti 2 P:3.0, L:3.3-5.1 m
 Objekti 3 V:3.0-4.0 m, L:3.5-4.9 m, P:15.9 m
 Objekti 4 L:3.2-3.5 m J:3.0-5.1 m

LEGJENDË:

— KUFIRI I PRONËS
 — GJURMA E OBJEKTIT

REPUBLIKA E SHQIPËRISË
 KËSHILLI KOMBËTAR I TERRITORIT

MIRATOHET

KRYETARI I K.K.T



Z. EDI RAMA

Znj. Belinda Balluku
 Ministër i Infrastrukturës dhe Energjisë



Miratur me Vendim të KKT Nr.53, Datë 27/07/2022

LEJE ZHVILLIMI PËR OBJEKTIN : "6 BANESA INDIVIDUALE 1 DHE 2 KAT" ME VENDNDODHJE NË DHERMI, HIMARË, ME ZHVILLUES Z.XHORXHI ALEKSI, ZNJ.LEDIA ALEKSI, Z.MAKSIM MARKU, Z.ROMEO SHERKO, Z.BERGIN GJONAJ DHE Z.ETRIT PUKA		
EMËRTIMI I FLETËS:	PLANI I VENDOSJES SË STRUKTURËS	
PROJEKTUES:	"COMPASS STUDIO" shpk N. 6849/3 Ark. Anita BELERI (PAPAJANI) A.0881/4	
ZHVILLUES:	z.Xhorxhi Aleksi, znj.Ledia Aleksi, z.Maksim Marku, z.Romeo Sherko, z.Bergin Gjonaj, z.Etrit Puka	
FAZA E PROJEKTIT:	PROJEKT IDE	
SHKALLA 1: 500 / 1:200	NR. I FLETES A-01	PROJEKT IDE NR. I KOPJEVE 03/06