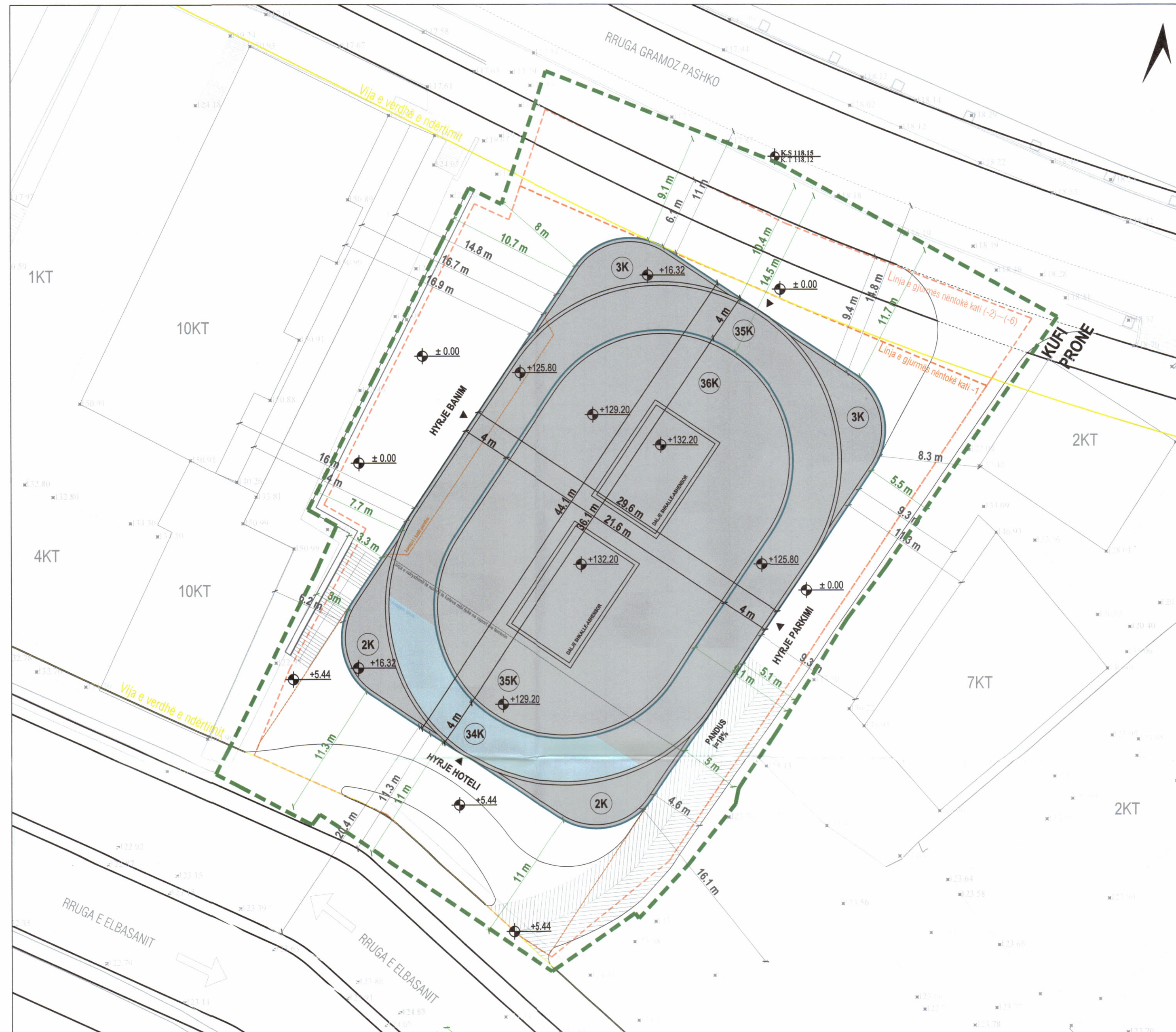


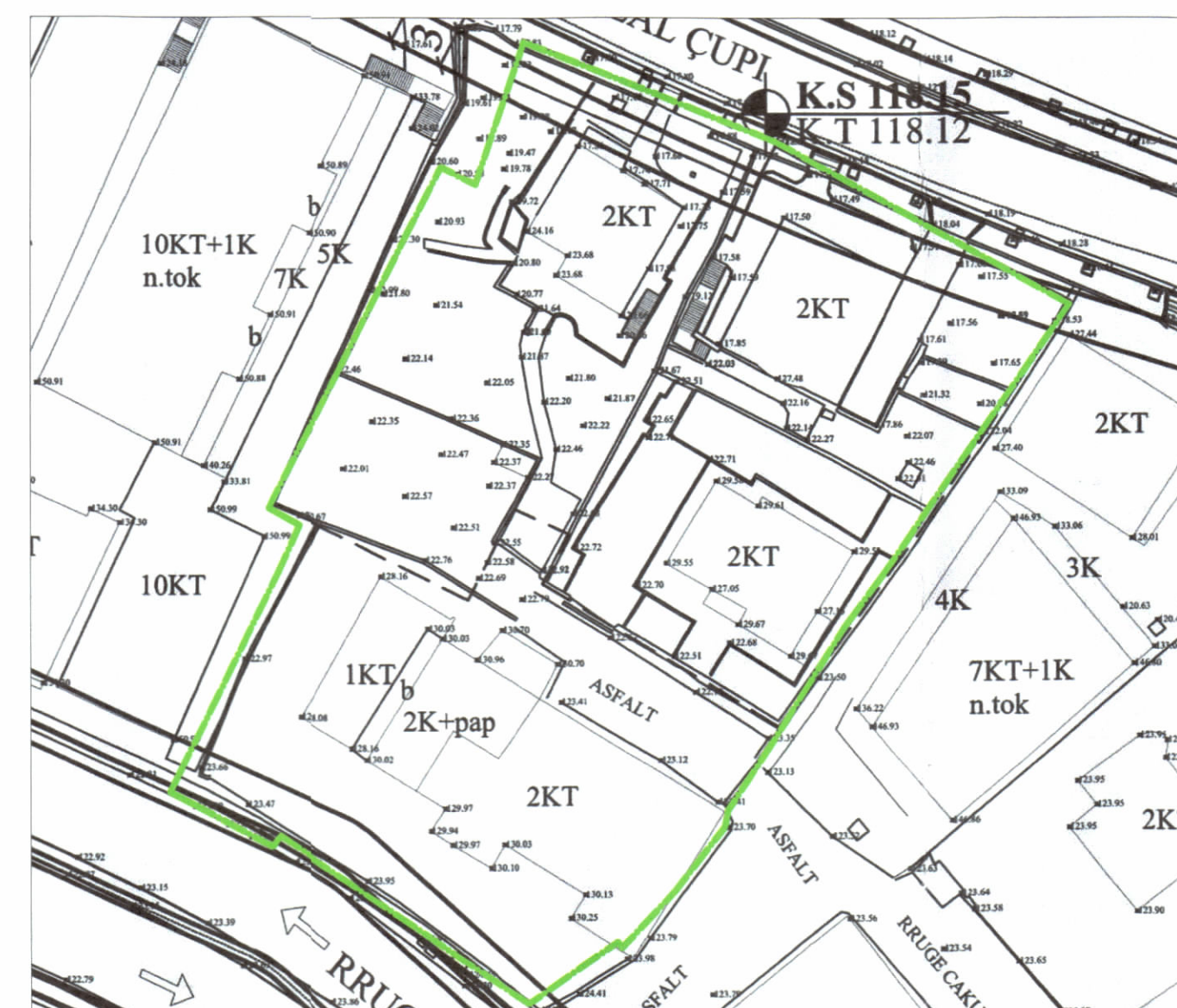
LEJE ZHVILLIMI PËR OBJEKTIN: "TIRANA EAST TOWER RESIDENCE", STRUKTURË SHËRBIMI, BANIMI DHE HOTELERIE ME 2, 3, 34, 35 DHE 36 KATE MBI TOKË, ME 6 KATE NËNTOKË", ME VENDNDODHJE NË RR. "GRAMOZ PASHKO", BASHKIA TIRANË, ME SUBJEKT ZHVILLUES SHOQËRINË "GEO CONSTRUCTION" SH.P.K



PLANI I VENDOSJES SË STRUKTURËS SHK. 1:200

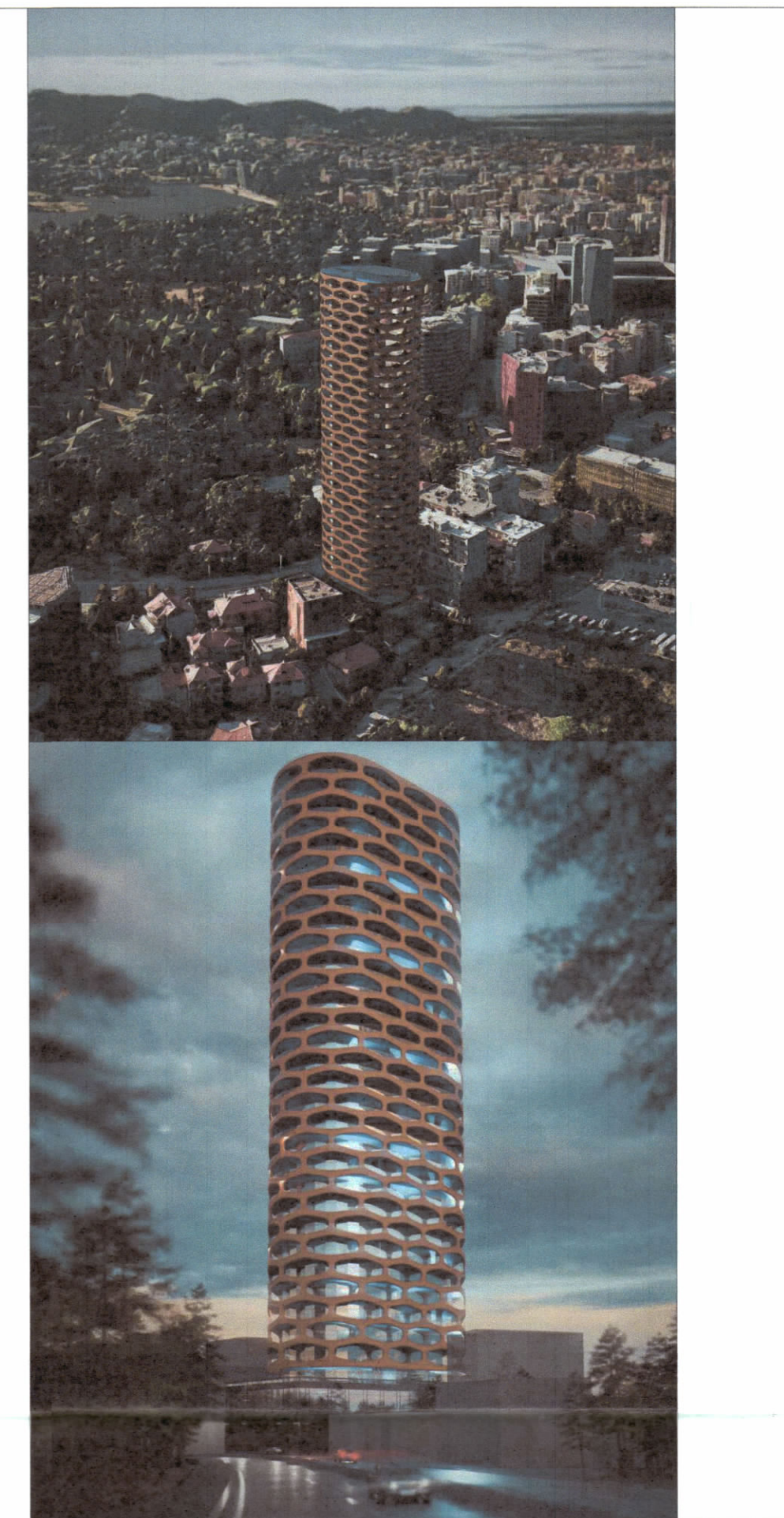


POZICIONI KADASTRAL SHK. 1:500



HARTA TOPOGRAFIKE SHK. 1:500

PAMJE TREDIMENSIONALE



TREGUESIT E ZHVILLIMIT:

Sipërfaqe e përgjithshme e truallit:	2'718.6 m ²
Sipërfaqe e truallit e zënë nga struktura (gjurma):	1'280.00 m ²
Sipërfaqe e përgjithshme e ndërtimit mbi tokë:	37'746.00m ²
Sipërfaqe e përgjithshme e ndërtimit mbi dhe nën tokë:	51'145.00m ²
Sipërfaqe e Pasqyrës Ujore në K35:	125 m ²

Koeficienti i shfrytëzimit të truallit për ndërtim:	47.1 %
Koeficienti i shfrytëzimit të truallit për rrugë dhe hapësira publike:	52.9 %
Intensiteti i ndërtimit:	13.87
Lartësia maksimale e strukturës nga niveli i kuotës së sistemimit:	132.20m

Numri i kateve mbi tokë:	2 kat, 3 kat, 34kat, 35 kat, 36 kat
Numri i kateve nën tokë:	6 kat

TREGUESI TEKNIK:
Zona Kadastrale: Z.K. 8160; Nr. pasurie 5/567; 5/825; 5/613; 5/614; 5/665; 5/821; 5/823; 5/824; 5/632; 5/128.

Distancat nga kufiri i pronës:

Jug-Perëndim:	11 m për volumnin 2K / 11.0 m per volumnin 34K / 15 m për volumnin 35K
Veri-Perëndim:	3 m për volumnin 2K / 8m per volumnin 3K / 3.3m per volumnin 34K / 7.7m per volumnin 35K / 11.7m per objektin 36k
Veri-Lindje:	9.1m dhe 11.7m per volumnin 3K / 10.4m per volumnin 35K / 14.5m per volumnin 36K
Jug-Lindje:	5m per volumnin 2K / 5.5m per volumnin 3K/ 5.1m per volumnin 35K / 9.1m per volumnin 36K

Distancat nga aksi i rrugës:

Veri-Lindje:	11 m dhe 14.8 m nga aksi i rrugës "Gramoz Pashko"
Jug-Perëndim:	20.4 m nga aksi i rrugës të "Elbasanit"

Legjenda:

	OBJEKTI I RI		VIJË NDËRTIMI
	KUFIRI I PRONËS		GJURMA E NËNTOKËS

REPUBLICA E SHQIPËRISË
KËSHILLI KOMBËTAR I TERRITORIT

MIRATOHET

KRYETARI I K.K.T



Znj. Belinda Balluku

Ministër i Infrastrukturës dhe Energjisë

Miratuar me Vendim të KKT Nr.18, Datë 25.09.2024

LEJE ZHVILLIMI PËR OBJEKTIN:

"TIRANA EAST TOWER RESIDENCE" STRUKTURË SHËRBIMI, BANIMI DHE HOTELERIE ME 2, 3, 34, 35 DHE 36 KATE MBI TOKË, ME 6 KATE NËNTOKË", ME VENDNDODHJE NË RR. "GRAMOZ PASHKO", BASHKIA TIRANË, ME SUBJEKT ZHVILLUES SHOQËRINË "GEO CONSTRUCTION" SH.P.K

EMËRTIMI I FLETËS:	PLANVENDOSJE	
PROJEKTUES:		
ZHVILLUES:	"Geo Construction" Sh.p.k.	
FAZA E PROJEKTTIT:	PROJEKT IDE	
SHKALLA 1:500	NR. I FLETES A-01	NR. I KOPJEVE 06/06