

LEJE NDËRTIMI PËR OBJEKTIN: "LABORATORI I MËSIMDHËNIES 1, 2 DHE 3 KATE, DEPARTAMENTI I HORTIKULTURËS DHE ARKITEKTURËS SË PEISAZHIT, UNIVERSITETI BUJQËSOR I TIRANËS, ME ZHVILLUES UNIVERSITETI BUJQËSOR I TIRANËS"



REPUBLIKA E SHQIPËRISË
KËSHILLI KOMBËTAR I TERRITORIT DHE UJIT

MIRATOHET
KRYETARI I K.K.T.U



Z. Enea Karakaçi

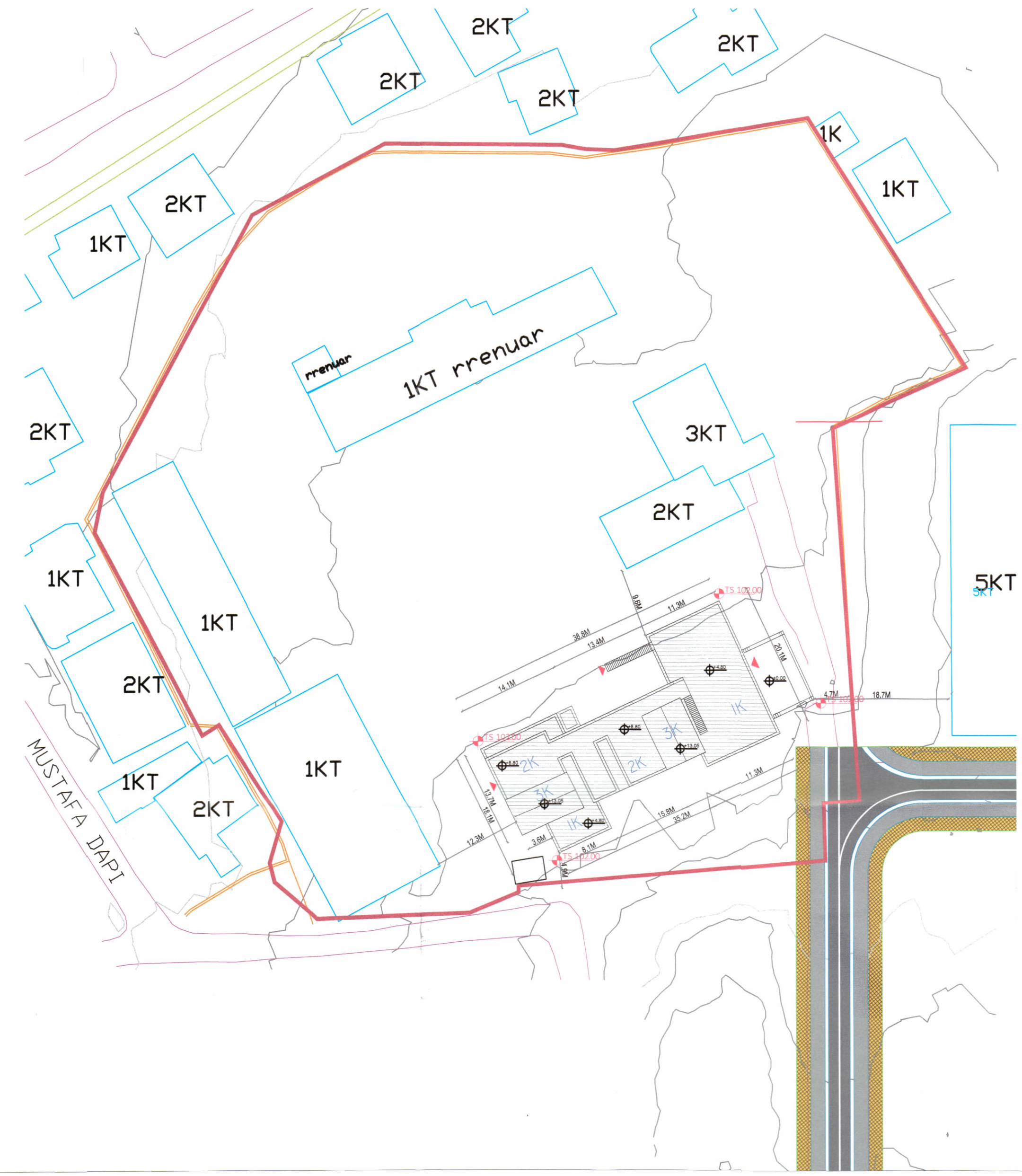
Ministër i Infrastrukturës e Energjisë



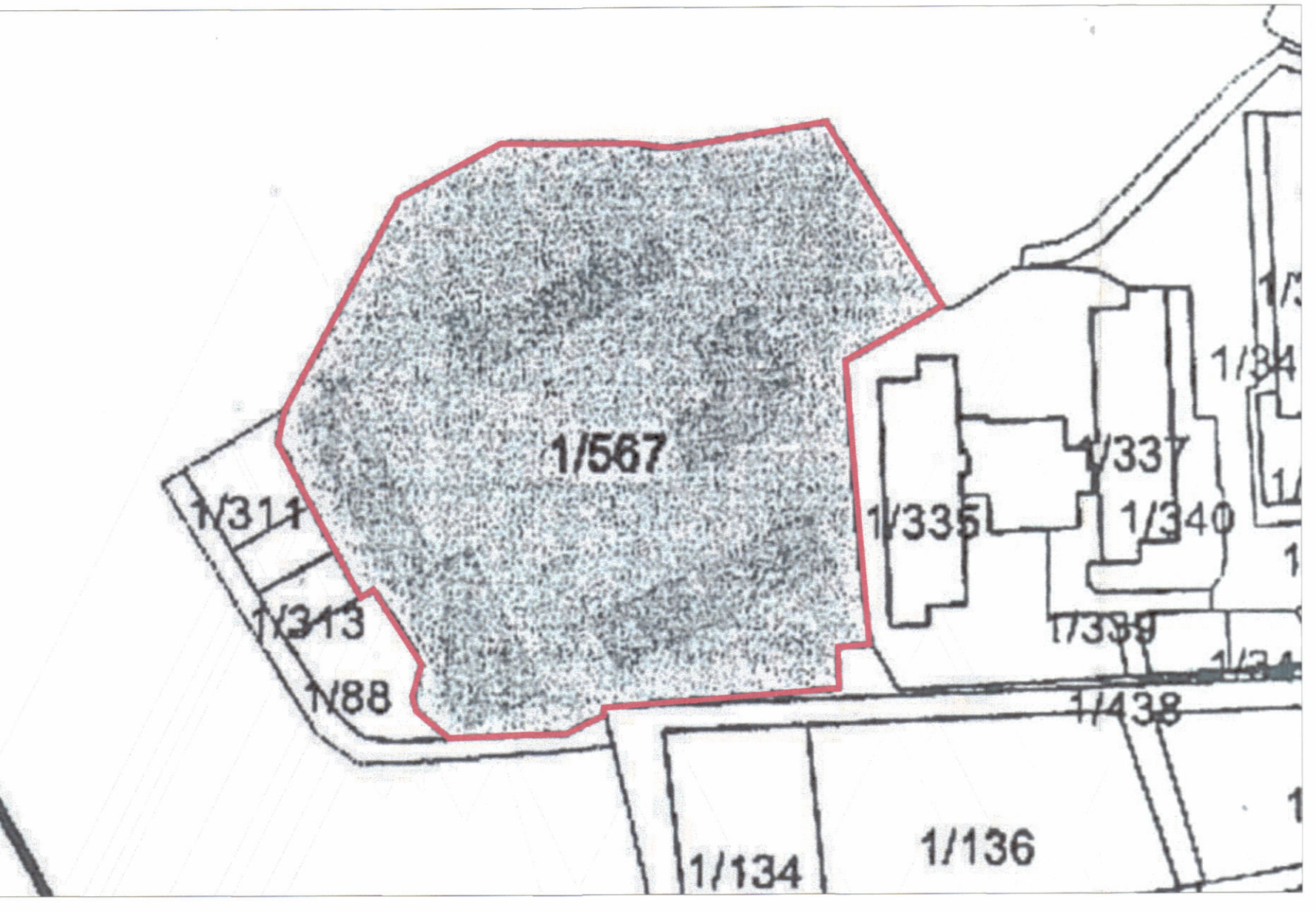
Miratuar me Vendim të KKTU Nr.13, Datë 28/01/2025

LEJE NDËRTIMI PËR OBJEKTIN: "LABORATORI I MËSIMDHËNIES 1, 2 DHE 3 KATE, DEPARTAMENTI I HORTIKULTURËS DHE ARKITEKTURËS SË PEISAZHIT, UNIVERSITETI BUJQËSOR I TIRANËS, ME ZHVILLUES UNIVERSITETI BUJQËSOR I TIRANËS"

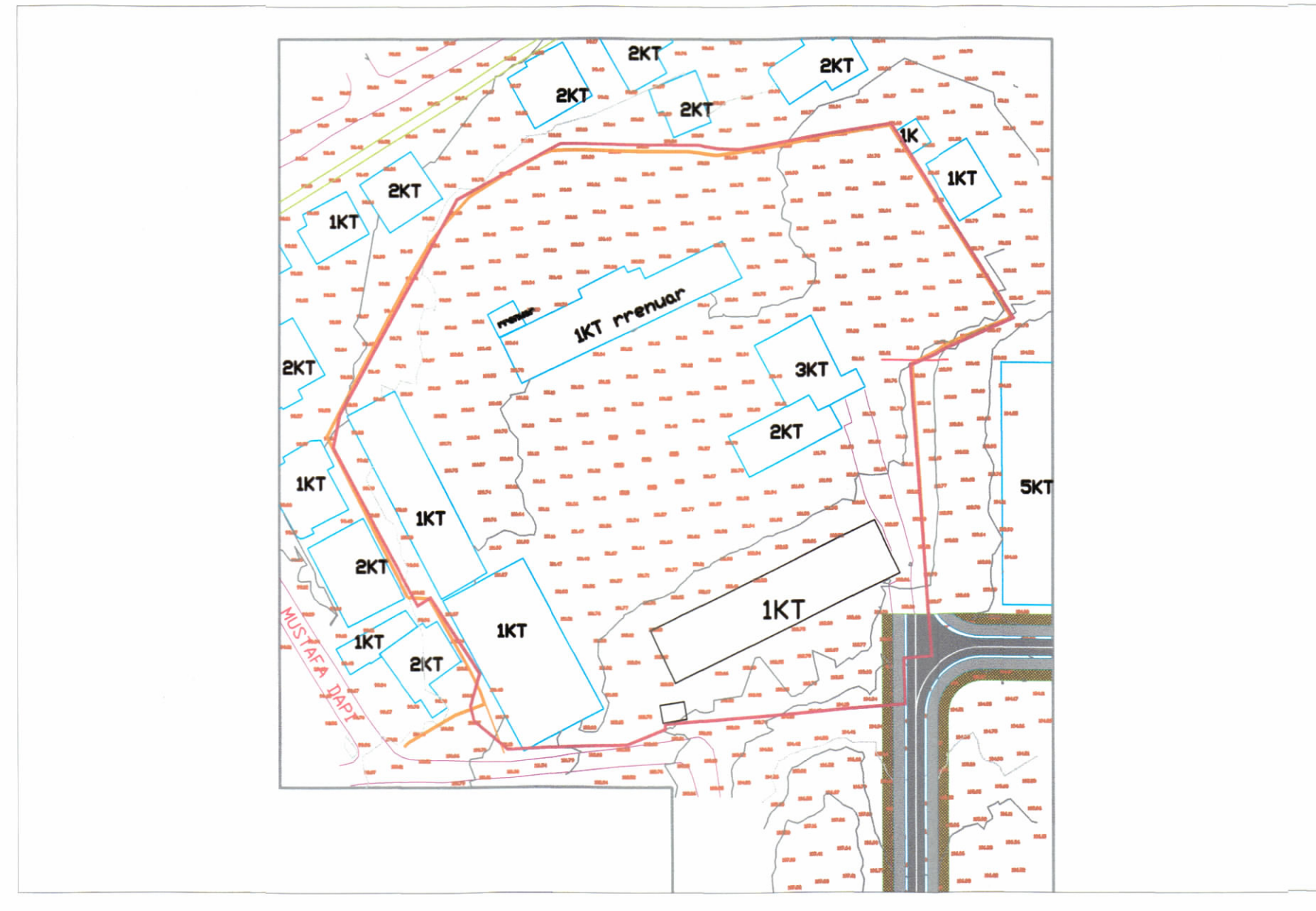
EMËRTIMI I FLETËS:	Plani i vendosjes për objektin "Laboratori i Mësimdhënies 1, 2 dhe 3 Kate, Departamenti i Hortikulturës dhe Arkitekturës së Peisazhit, Universiteti Bujqësor i Tiranës, Me Zhvillues Universiteti Bujqësor i Tiranës"	
PROJEKTUES:	KKG PROJECT / F&M INGENJERIA / MAU	
ZHVILLUES:	UNIVERSITETI BUJQËSOR I TIRANËS	
FAZA E PROJEKTIT:	LEJE NDËRTIMI	
SHKALLA 1: 250	NR. I FLETES A-01	NR. I KOPJEVE 01/06 - 06/06



PLANI I VENDOSJES SË STRUKTURËS SHK. 1: 500



POZICIONI KADASTRAL SHK. 1:1000



HARTA TOPOGRAFIKE SHK. 1:1000

PAMJE TREDIMENSIONALE

TREGUESIT E ZHVILLIMIT:	
Sipërfaqe e përgjithshme e truallit:	9888 m ²
Sipërfaqe e truallit e zënë nga strukturat ekzistuese:	1564.7 m ²
Sipërfaqe totale e ndërtimit ekzistues:	2048.0 m ²
Sipërfaqe e truallit e zënë nga struktura e re (gjurma):	580.36 m ²
Sipërfaqe totale e ndërtimit të ri:	956.8 m ²
Sipërfaqe totale e ndërtimit e zënë nga strukturat:	2145.06 m ²
Sipërfaqe totale e ndërtimit mbi toke:	3004.8 m ²
Koeficienti i shfrytëzimit të truallit për ndërtim:	21.7%
Intensiteti i ndërtimit:	0.3
Lartësia maksimale e strukturës nga niveli i kuotës së sistemit:	13.35 m
Numri i kateve mbi tokë:	3 kat

TREGUES TEKNIK:
Nr. pasurie: 1/567
Zona kadastrale nr. 8320

Kufizimet:
Distanca nga kufiri i pronës:
Lindje: 4.7 m
Jug: 4.9 m

Distanca nga objektet ekzistuese:
Veri: 9.6 m nga objekti ekzistues
Lindje: 18.7 m nga objekti ekzistues
Perendim: 12.3 m nga objekti ekzistues

LEGJENDË:

- Kufi i Pronës
- Kontur Objekt i Ri
- Objekt i Ri
- Hyrje