

LEJE NDËRTIMI PËR OBJEKTIN: "GODINË 1 KAT ME FUNKSION "BAR PLAZHI", ME VENDNDODHJE NË BASHKINË VLORË, ME ZHVILLUES ILIR NIKAJ"



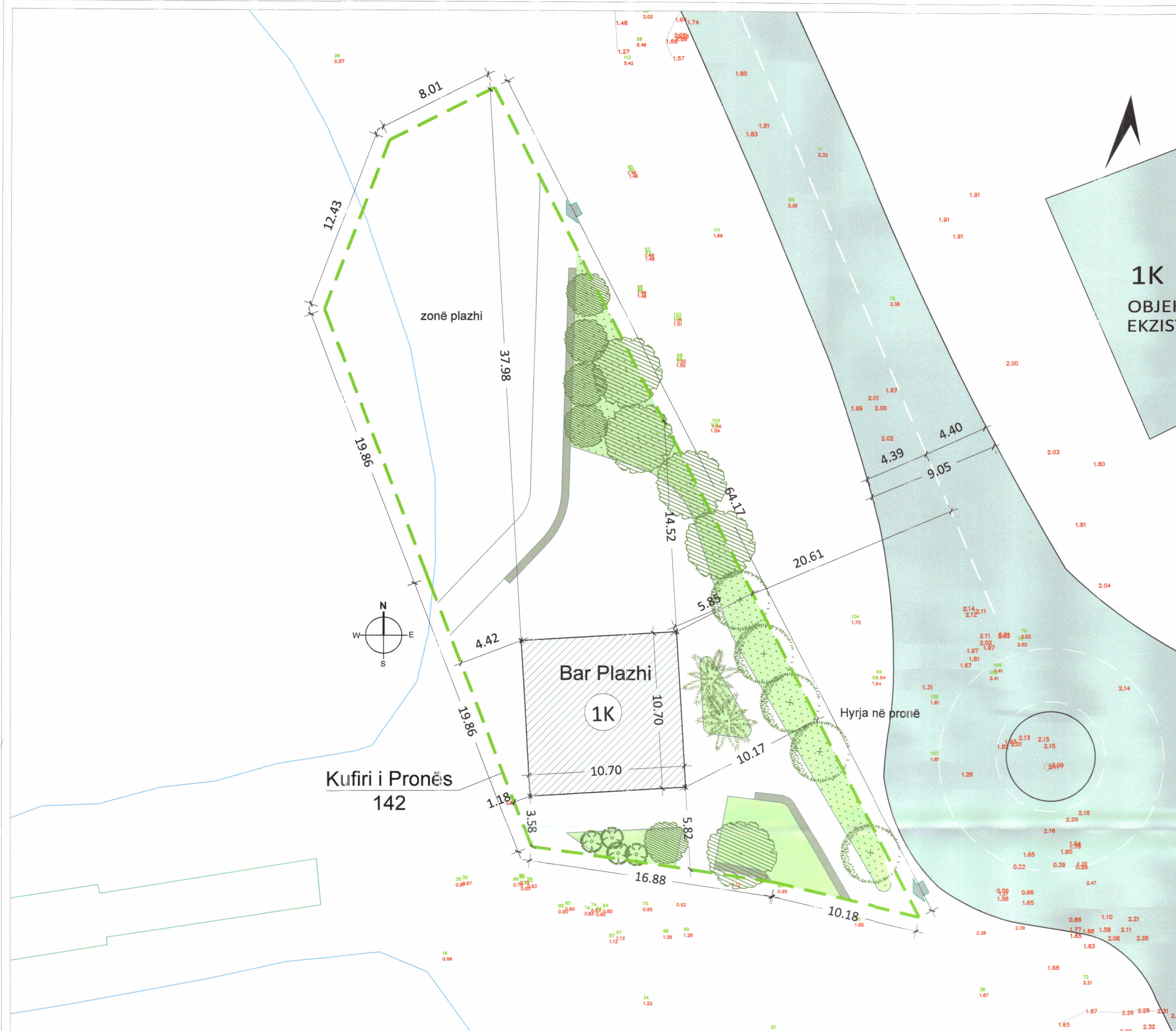
REPUBLIKA E SHQIPËRISË
KËSHILLI KOMBËTAR I TERRITORIT
DHE UJIT

MIRATOHET
KRYETARI I K.K.T.U



Z. EDI RAMA

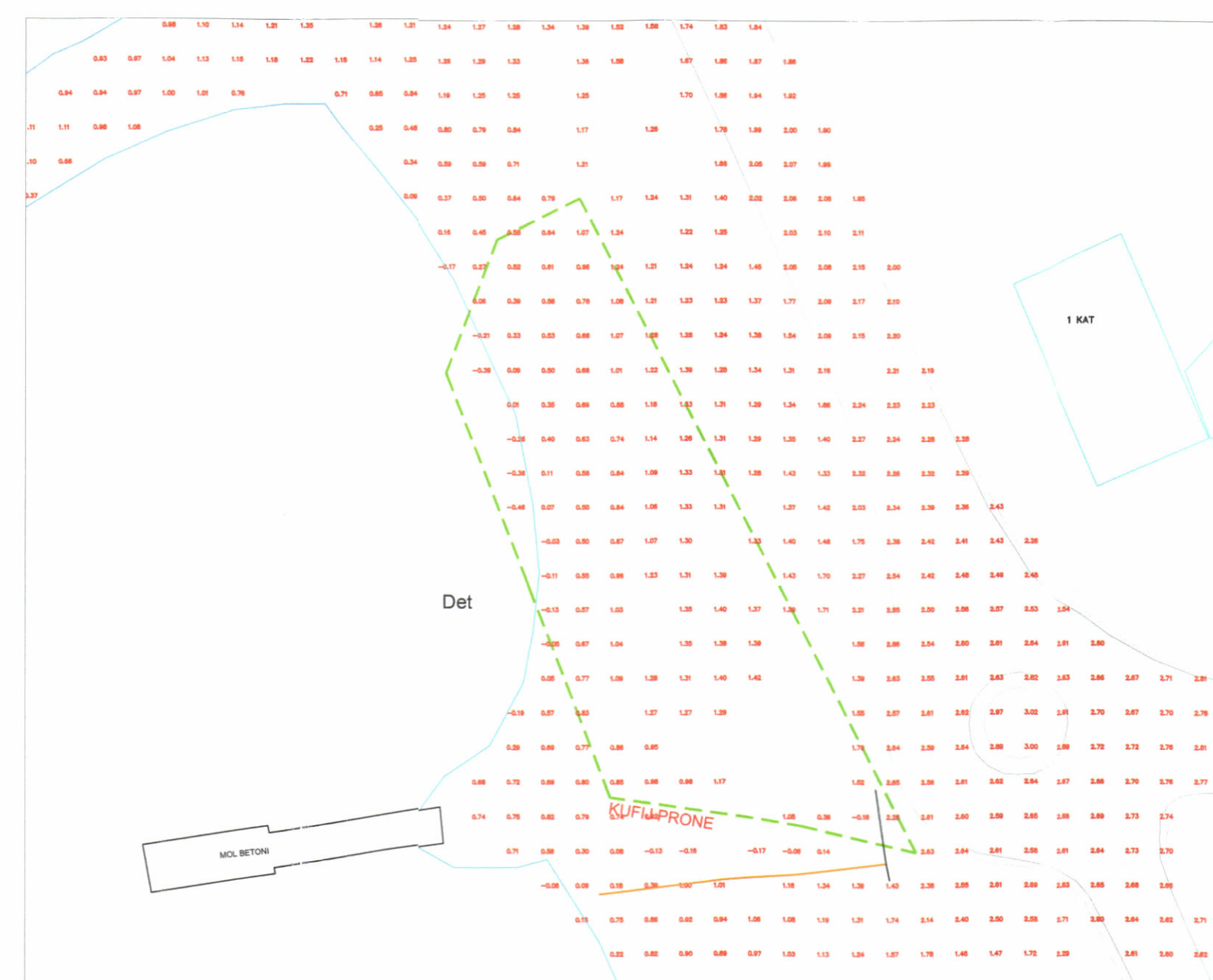
Z. Blendi Gonxhja
Ministër i Turizmit, Kulturës dhe Sportit.



PLANI I VENDOSJES SË STRUKTURËS
SHK. 1: 200



POZICIONI KADASTRAL
SHK. 1:500



HARTA TOPOGRAFIKE
SHK. 1:500

TREGUESIT E ZHVILLIMIT

Sipërfaqe e përgjithshme e truallit:	1000m ²
Sipërfaqe e truallit që përdoret për zhvillim:	1000m ²
Sipërfaqe e truallit e zënë nga struktura (gjurma):	115m ²
Sipërfaqe e ndërtimit mbitorë:	115m ²
Sipërfaqe e përgjithshme totale e ndërtimit:	115m ²
Koeficienti i shfrytëzimit të truallit për ndërtim:	11.5%
Intensiteti i ndërtimit:	0.115
Lartësia maksimale e strukturës nga niveli i kuotës së sistemimit:	4.5m
Numri i kateve mbi tokë:	1 kat
Numri i kateve nën tokë:	0 kat

TREGUESI TEKNIK:

Nr.pasurie 142 dhe Z.K. 3140

Distancat e objektit të propozuar nga kufiri i pronës:
Veri: distancë 37.98m dhe 14.52m nga kufiri i pronës;
Jug: distancë 5.82m dhe 3.58m nga kufiri i pronës;
Lindje: distancë 10.17m dhe 5.85m nga kufiri i pronës;
Perëndim: distancë 4.42m dhe 1.18m nga kufiri i pronës për volumnin 1 kat.

Distancat e objektit të propozuar nga aksi i rrugës
Lindje: distancë 20.61m nga aksi i rrugës për volumnin 1 kat.

LEGJENDË:

- Kufiri i pronës për zhvillim
- Gjurma e objektit të propozuar

Miratur me Vendim të KKTU-së Nr.02, Datë 23.10.2025

LEJE NDËRTIMI PËR OBJEKTIN: "GODINË 1 KAT, ME FUNKSION "BAR PLAZHI", ME VENDNDODHJE NË BASHKINË VLORË, ME ZHVILLUES ILIR NIKAJ"

EMËRTIMI I FLETËS:	Plani i vendosjes së strukturës së objektit të propozuar	
PROJEKTUES:	Studio "Technical Planning & Development" shpk lic. nr.N.6759/1	
ZHVILLUES:	Z. Ilir Bardhyl Nikaj	
FAZA E PROJEKTIT:	PROJEKT TEKNIK PËR LEJE NDËRTIMI	
SHKALLA 1: 500	NR. I FLETES A-01	NR. I KOPJEVE 06/06