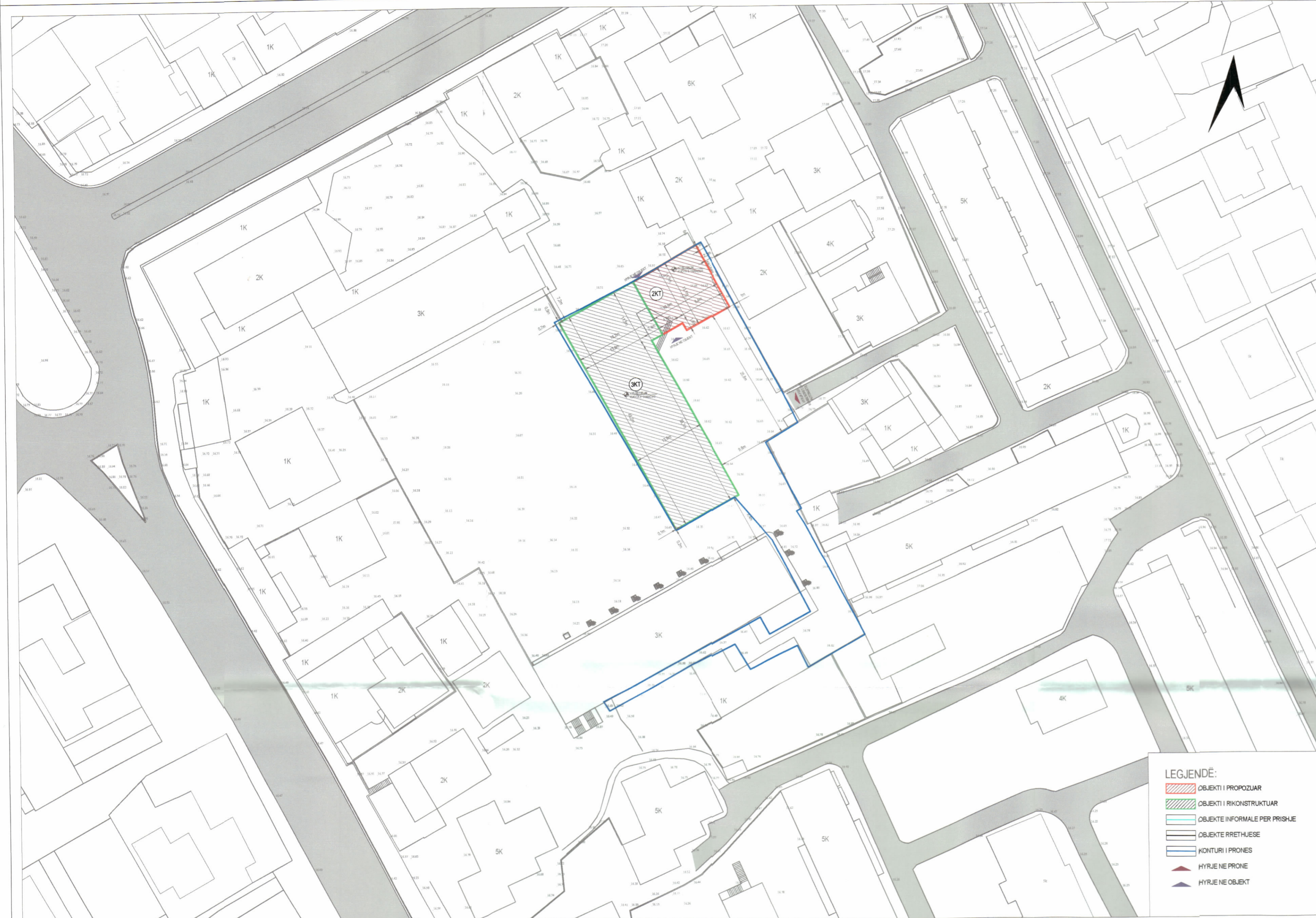


Leje Ndërtimi për objektin: "Rikonstruktion i Shkollës së Mesme Profesionale "Hasan Gina", me vendndodhje në Bashkinë Lushnjë, me zhvillues Ministrinë e Ekonomisë dhe Inovacionit.



- LEGJENDË:**
- OBJEKTI I PROPOZUAR
 - OBJEKTI I RIKONSTRUKUAR
 - OBJEKTE INFORMALE PËR PRISHJE
 - OBJEKTE RRETHJESJE
 - KONTURI I PRONËS
 - ▲ HYRJE NE PRONE
 - ▲ HYRJE NE OBJEKT



PAMJE TREDIMENSIONALE



REPUBLIKA E SHQIPËRISË
KËSHILLI KOMBËTAR I TERRITORIT DHE UJIT
MIRATOHET

KRYETARI I K.K.T.U

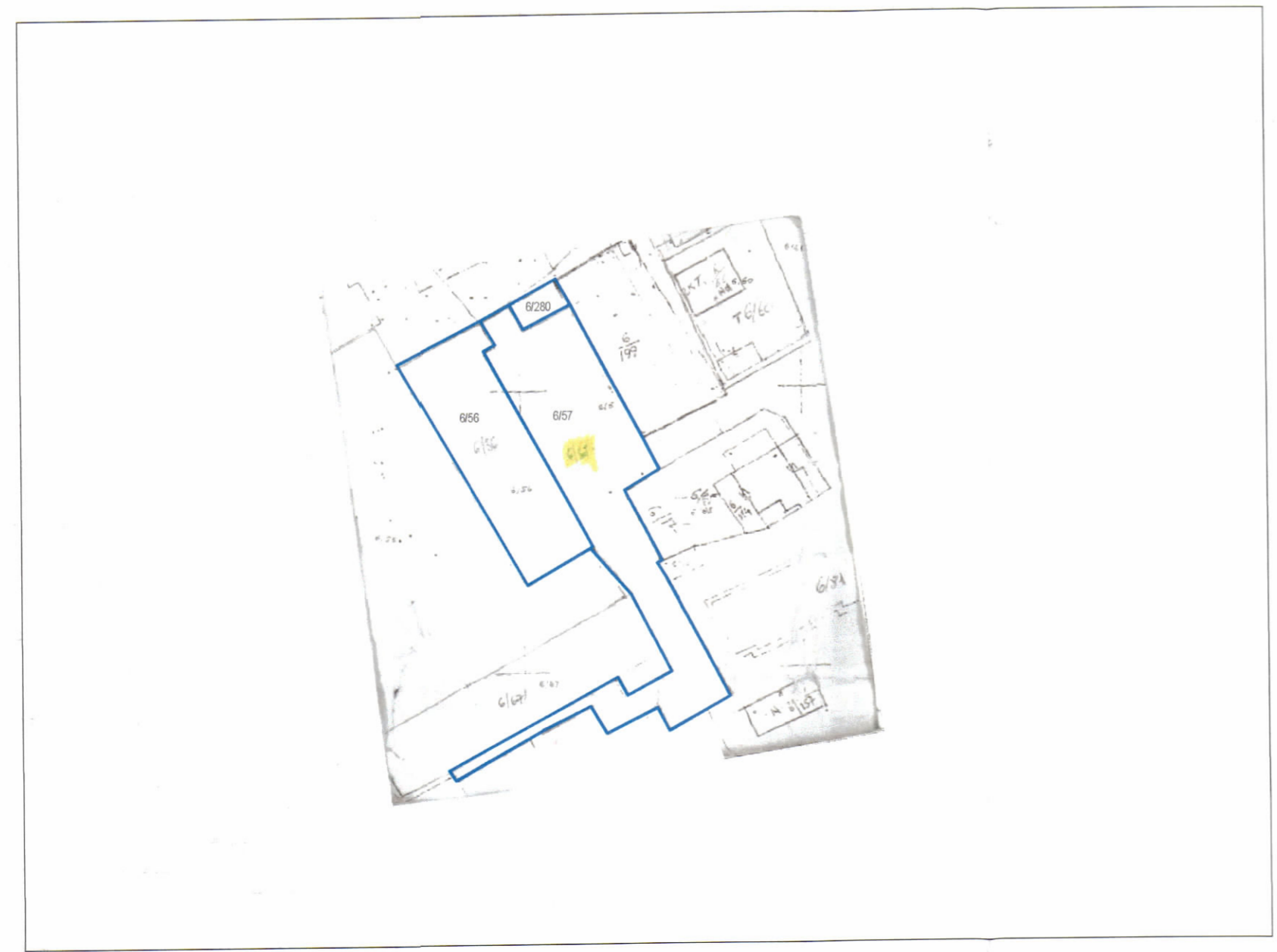


Z. EDI RAMA

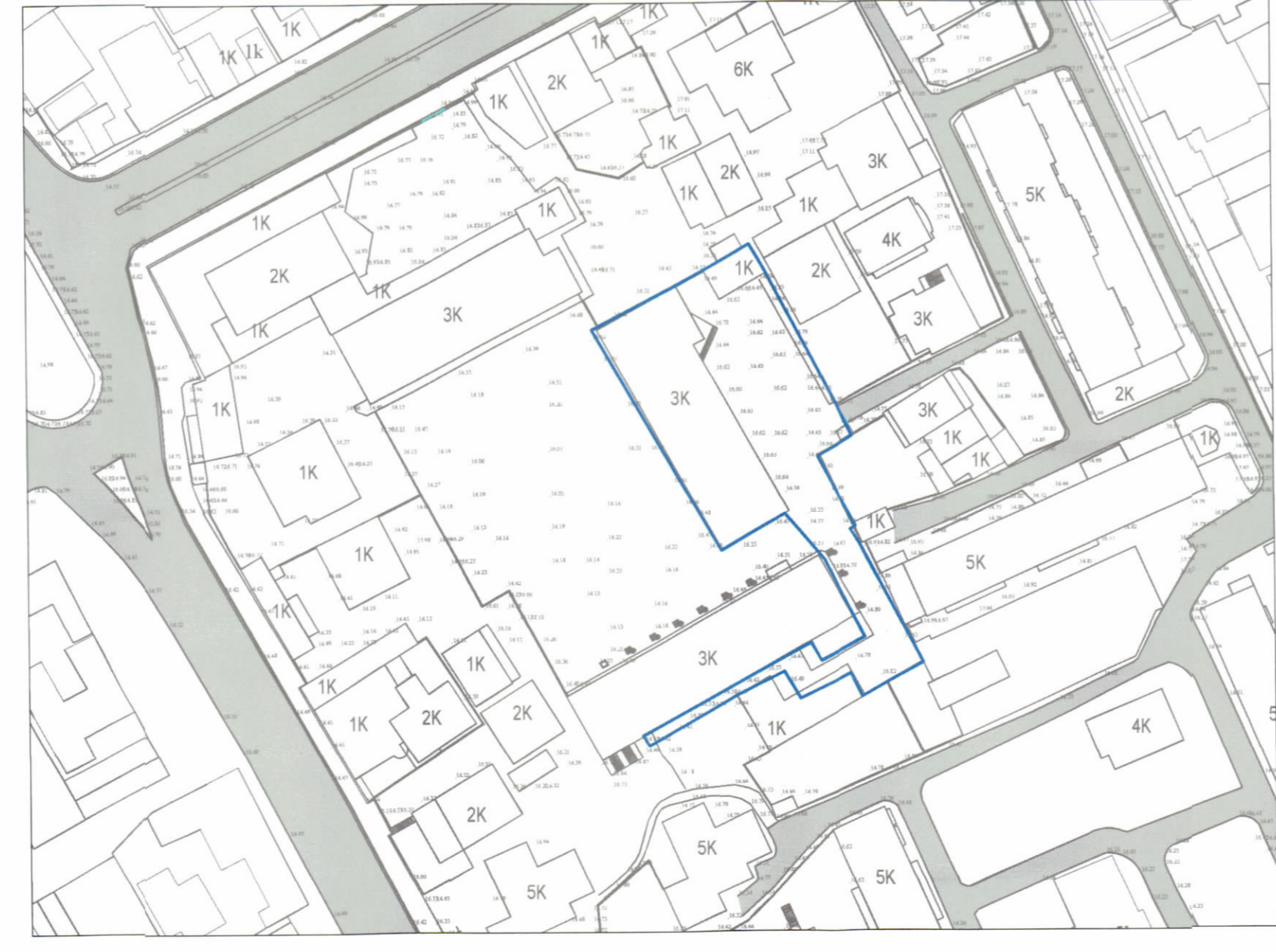
Znj. Delina Ibrahimaj
Ministër i Ekonomisë dhe Inovacionit




PLANI I VENDOSJES SË STRUKTURËS SHK. 1:500



POZICIONI KADASTRAL SHK. 1:1000



POZICIONI NE HARTEN TOPOGRAFIKE SHK. 1:1000

TREGUESIT E ZHVILLIMIT:

Sipërfaqe e përgjithshme e truallit:	1785 m ²
Sipërfaqe e truallit për zhvillim:	1785 m ²
Sipërfaqe e truallit e zënë nga struktura (gjurma e objektit që rikonstruktohet):	640 m ²
Sipërfaqe e truallit e zënë nga struktura (gjurma e shtesës së re)	174.4 m ²
Sipërfaqe e truallit e zënë nga struktura (gjurma objektit që rikonstruktohet + shtesa e re)	814.4 m ²
Sipërfaqe e përgjithshme e ndërtimit mbi tokë për shtesën e re:	348.8 m ²
Sipërfaqe e përgjithshme e ndërtimit mbi tokë për objektin që rikonstruktohet:	1904 m ²
Sipërfaqe e përgjithshme e ndërtimit mbi tokë për objektin që rikonstruktohet dhe shtesën e re:	2252.8 m ²
Lartësia e shtesës nga kuota e terrenit:	7.70m
Lartësia e shtesës nga kuota 0.00:	7.00m
Koeficienti i shfrytëzimit të truallit për ndërtim:	45.62 %
Intensiteti i ndërtimit i propozuar:	1.3
Numri i kateve mbi tokë i shtesës së re:	2 k
Numri i kateve mbi tokë i objektit që rikonstruktohet:	3 k
Numri i kateve nën tokë:	0 k


TREGUESI TEKNIK:

Nr. pasurie dhe Zona Kadastrale: 6.56, 8572	640 m ²
Nr. pasurie dhe Zona Kadastrale: 6.57, 8572	1090 m ²
Nr. pasurie dhe Zona Kadastrale: 6/280, 8572	55 m ²
Sipërfaqe totale e pasurisë	1785 m ²

Distanca nga kufiri i pronës:	V: 0.0m	L: 1.1-9.5m
	J:25.8m	P: 0.0m
Distanca nga aksii i rrugës:	V: Ska	L: Ska
	J: Ska	P: Ska

Miratur me Vendim të KKT Nr.04, Datë 23/07/2025

Leje Ndërtimi për objektin: "Rikonstruktion i Shkollës së Mesme Profesionale "Hasan Gina", me vendndodhje në Bashkinë Lushnjë, me zhvillues Ministrinë e Ekonomisë dhe Inovacionit.

EMËRTIMI I FLETËS:	PLANI I VENDOSJES SË STRUKTURËS	
POROSITËS:	Ministria e Ekonomisë dhe Inovacionit	
PROJEKTUES:	ZENIT&CO sh.p.k	
ZHVILLUES:	Ministria e Ekonomisë dhe Inovacionit	
FAZA E PROJEKTIT:	Leje ndërtimi	
SHKALLA 1:.....	NR. I FLETES A-01	NR. I KOPEJVE 01/06 - 06/06