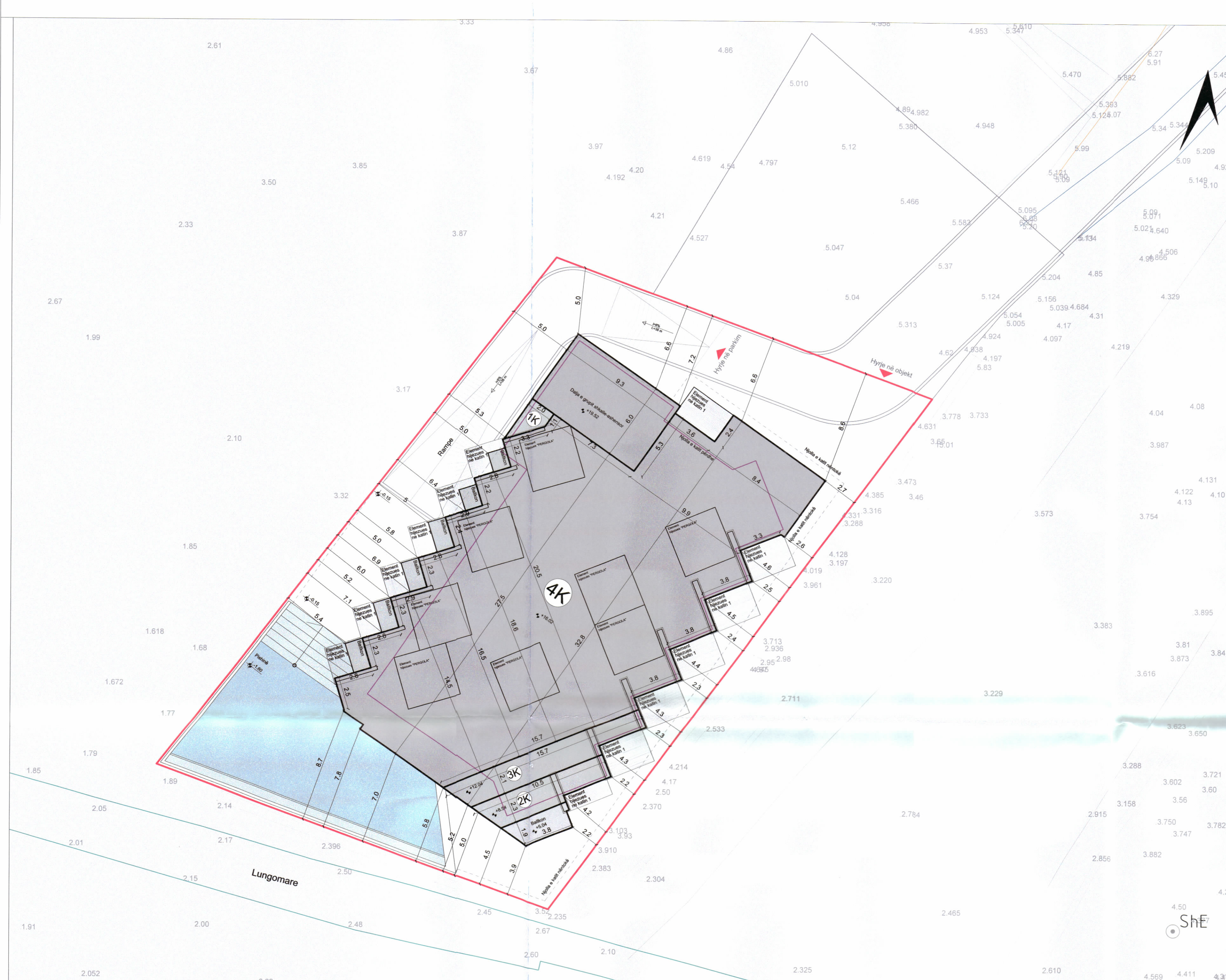


LEJE NDËRTIMI PËR OBJEKTIN: STRUKTURË ME FUNKSION HOTELERI ME 1-4 KATE MBI TOKË DHE 1 KAT NËNTOKË, ME VENDNDODHJE NË LIVADH, BASHKIA HIMARË, ME SUBJEKT ZHVILLUES "RINIA 04" SH.P.K. DHE "DEVIS CONSTRUCTION" SH.P.K.




 REPUBLIKA E SHQIPËRISË
 KËSHILLI KOMBËTAR I TERRITORIT

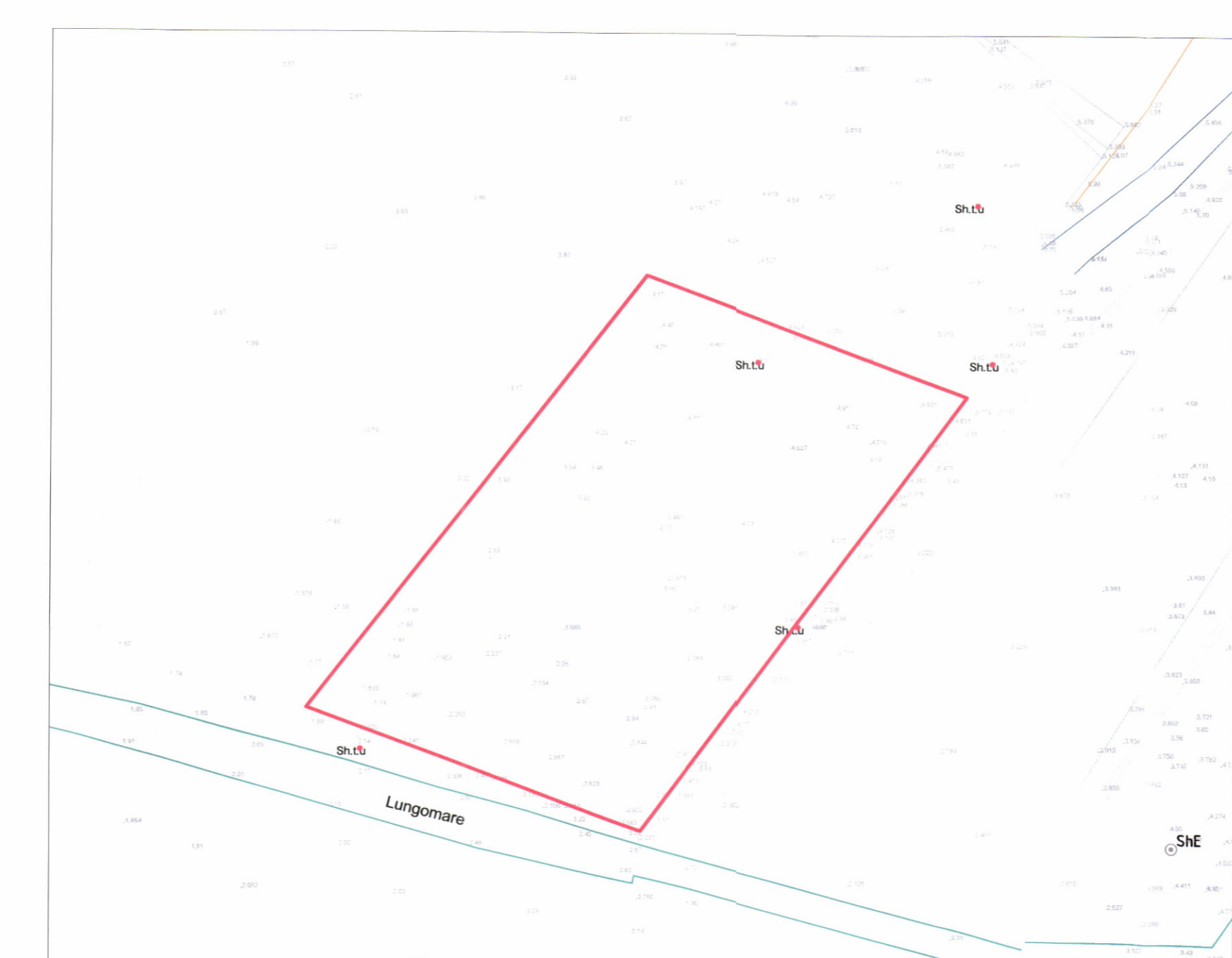
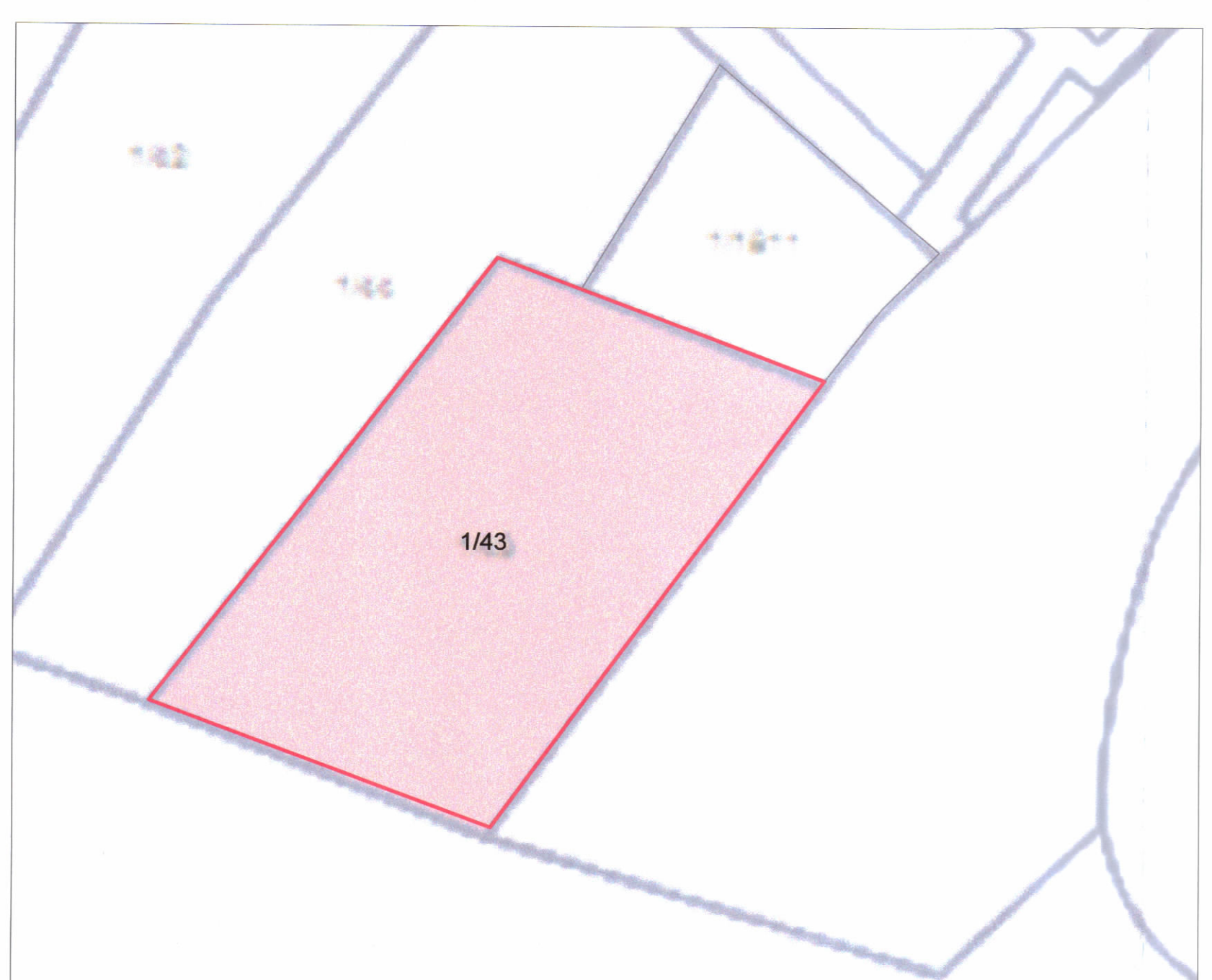
MIRATOHET
 KRYETARI I K.K.T


Z. EDI RAMA

PLANI I VENDOSJES SË STRUKTURËS SHK. 1:200

PAMJE TRE-DIMENSIONALE

Miratur me Vendim të KKT Nr.4, Datë 24/12/2024



TREGUESIT E ZHVILLIMIT:

Sipërfaqe e përgjithshme e truallit: 1400 m²
 Sipërfaqe e truallit e zënë nga struktura (gjurma): 612 m²
 Sipërfaqe e përgjithshme e ndërtimit mbi tokë: 2606 m²
 Sipërfaqe e përgjithshme e ndërtimit nëntokë: 1075 m²
 Koefficienti i shfrytëzimit të truallit për ndërtim: 43.7 %
 Intensiteti i ndërtimit: 1.86
 Lartësia maksimale e strukturës nga niveli i kuotës së sistemimit: 16.34 m
 Numri i kateve mbi tokë: 1,2,3,4 kat
 Numri i kateve nëntokë: 1 kat




TREGUES TEKNIK:

Nr. pasurie dhe Zona Kadastrale: 1/43; Zona Kadastrale 1952
Distancat nga kufiri i pronës:
 Veri :
 Jug : 5m, 6.6m, 7.2m, 8.6 nga volumi 4k
 8.7m, 7.8m, 7m, 5.2m nga volumi 4k
 5.2m nga volumi 3k
 4.5m nga volumi 2k
 3.9m nga volumi "ballkon"
 2.2m nga volumi "ballkon"
 2.7m, 4.6m nga volumi 4k
 Perëndim : 5.2m, 6.9m, 5.1m, 7.1m nga volumi 4k

LEGJENDË
 — Kufiri i pronës ▶ Hyrje në objekt
 — Pishinë (200 m2) ▶ Hyrje në parkim
 — Konturi i katit përdhe — Konturi i katit nëntokë

POZICIONI KADASTRAL SHK. 1:500

HARTA TOPOGRAFIKE SHK. 1:500

EMËRTIMI I FLETËS:	PLANI I VENDOSJES SË STRUKTURËS	
PROJEKTUES:	"X-PLAN STUDIO" SH.P.K. 	
ZHVILLUES:	"DEVIS CONSTRUCTION" SH.P.K. "RINIA 04" SH.P.K.  	
FAZA E PROJEKTIT:	PROJEKT ZBATIM	
SHKALLA 1:200	NR. I FLETËS A-06	NR. I KOPJEVE 06/06