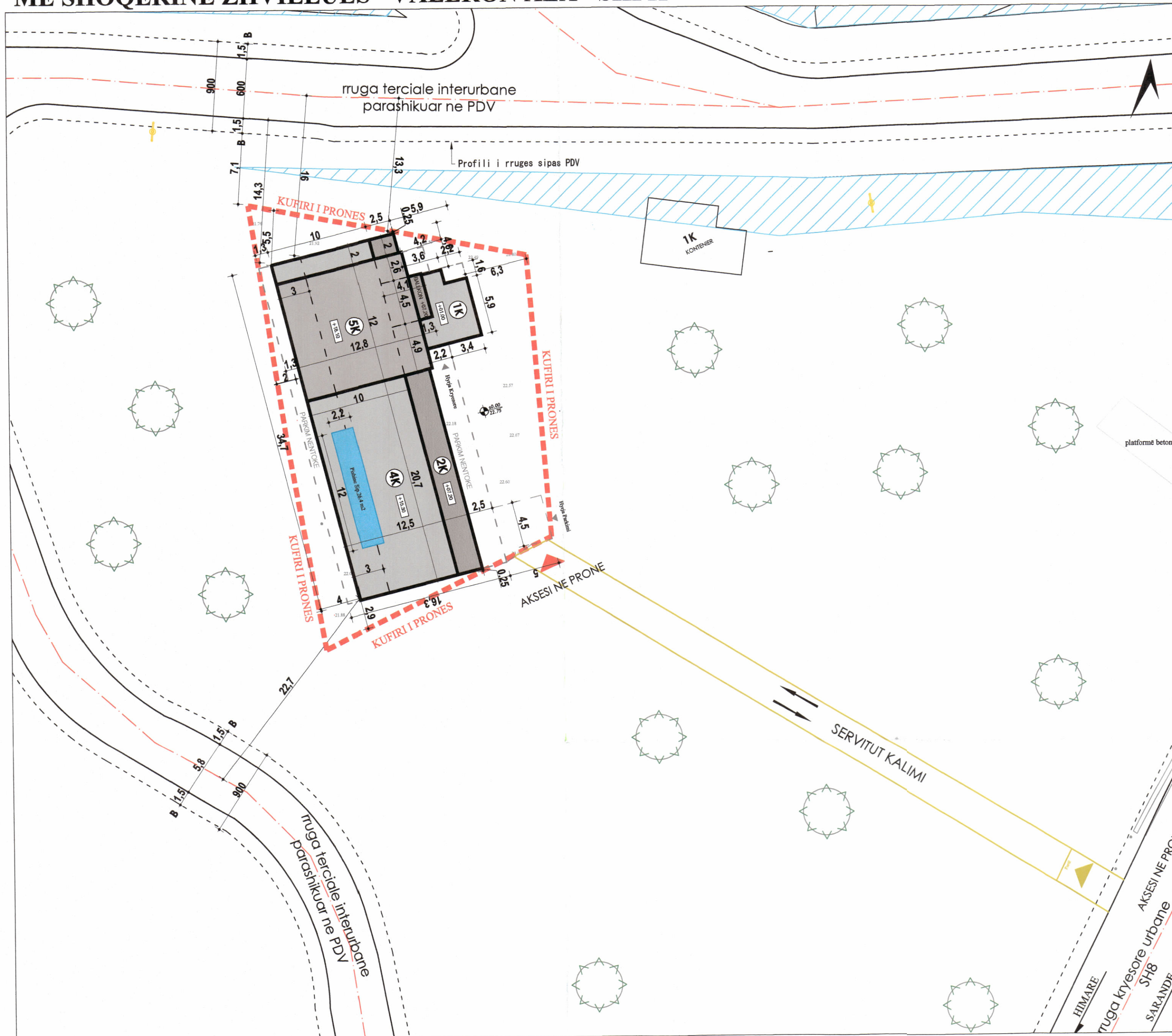
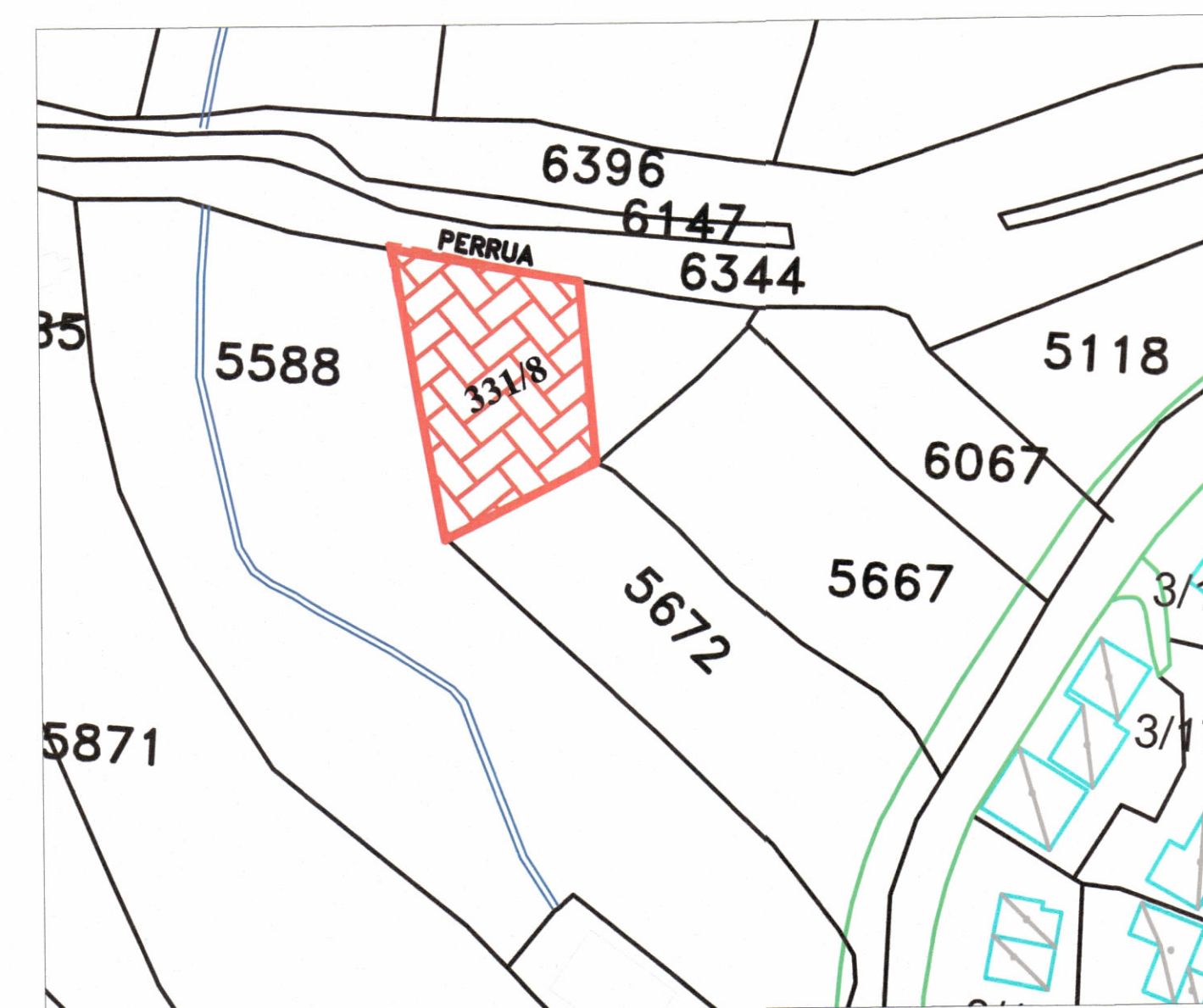


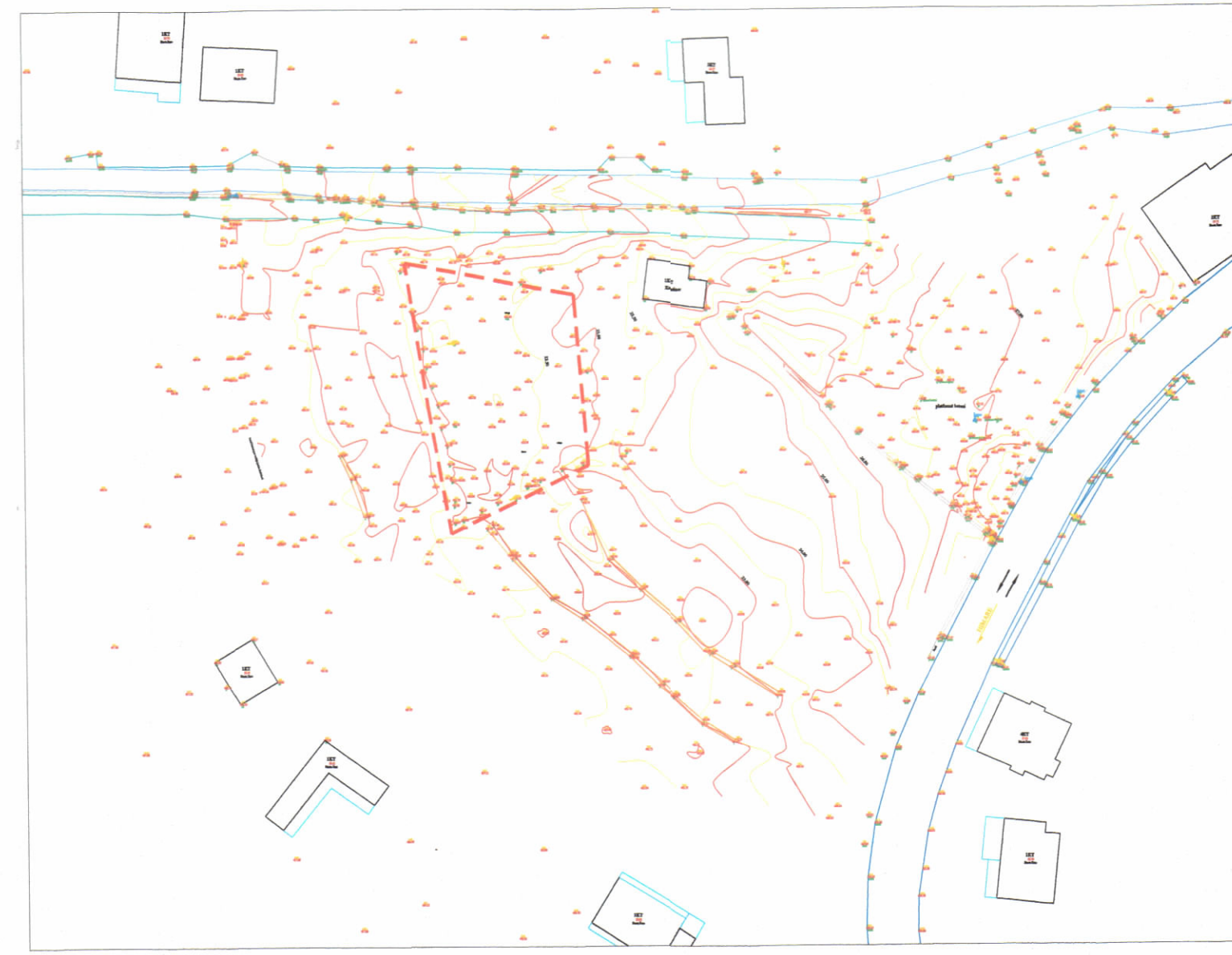
**LEJE ZHVILLIMI PËR OBJEKTIN: "STRUKTURË ME FUNKSION HOTELERI ", ME VENDNDODHJE NË HIMARË ,
ME SHOQERINË ZHVILLUES "VALERON AEA" SHPK**



PLANI I VENDOSJES SË STRUKTURËS SHK. 1:300



POZICIONI KADASTRAL SHK. 1:1000



HARTA TOPOGRAFIKE SHK. 1:1000

PAMJE TREDIMENSIONALE



TREGUESIT E ZHVILLIMIT:

Sipërfaqe e përgjithshme e truallit:	900 m ²
Sipërfaqe e truallit e zënë nga struktura (gjurma):	369.30 m ²
Sipërfaqe e përgjithshme e ndërtimit mbi tokë:	1566 m ²
Sipërfaqe e përgjithshme e ndërtimit mbi dhe nën tokë:	2766 m ²
Sipërfaqe e pishines	26.4 m ²
Koeficienti i shfrytëzimit të truallit për ndërtim:	41%
Intensiteti i ndërtimit:	1.74
Lartësia maksimale e strukturës nga niveli i kuotës së sistemimit:	18.1 m
Numri i kateve mbi tokë:	5 kat
Numri i kateve nën tokë:	2 kat

TREGUES TEKNIK:
Zona Kadastrale: Z.K. 1952; Nr. pasurie 331/8,
Kufizimet:
Veri: Perrua Lindje: Mihal Nasho Ampt nr 391/7
Jug: Zaho Zaho Ampt nr.391/14 Perendim: Pano Bilushi Ampt nr 392/9

Distancat nga kufiri i pronës:
Veriu 0.25 m
Lindja 6.3 m
Jugu 0.25 m
Perëndimi 1.3 m
Distancat nga aksi i rrugës:
Veri: 13.6 - 16.4 m.
Jug: ska
Lindje: 70.5 m
Perëndim: 22.2 m

LEGJENDA:

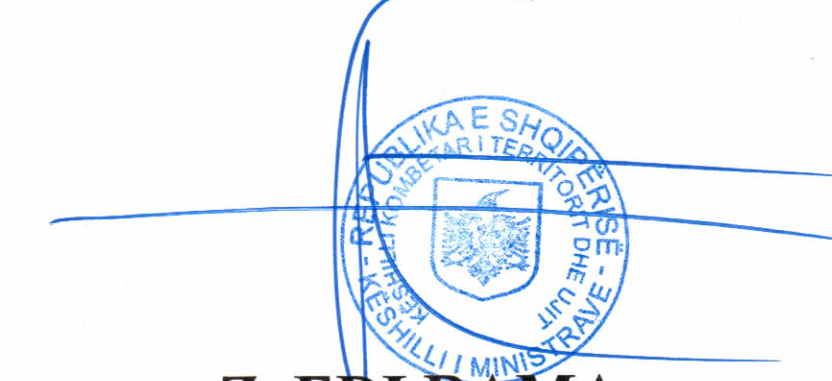
- Kufiri i pronës
- Kati per dhe
- Parkim nën tokë
- Pishina



REPUBLIKA E SHQIPËRISË
KËSHILLI KOMBËTAR I TERRITORIT

MIRATOHET

KRYETARI I K.K.T



Z. EDI RAMA

Z. Blendi Gonxhja

Ministër i Turizmit, Kulturës dhe Sportit



Miruar me Vendim të KKT Nr.6 , Datë 24.12.2024

LEJE ZHVILLIMI PËR OBJEKTIN: "STRUKTURË ME FUNKSION HOTELERI 1,2,3,4 DHE 5 KAT, ME 2KAT NËN TOKË" , ME VENDNDODHJE NË HIMARË , ME SHOQERINË ZHVILLUES "VALERON AEA" SHPK	
EMËRTIMI I FLETËS:	PLANVENDOSJA E STRUKTURËS
ZHVILLUES:	"VALERON AEA" sh.p.k
PROJEKTUES:	Se 1 GasCa No EX-PERT PLAN A.15/1/1 gushto 27, 28023- MADRID SPAIN 0034-913078481
FAZA E PROJEKTTIT:	PROJEKT IDE
SHKALLA 1: 500	NR. I FLETES A-01
	NR. I KOPEJVE 06/06