

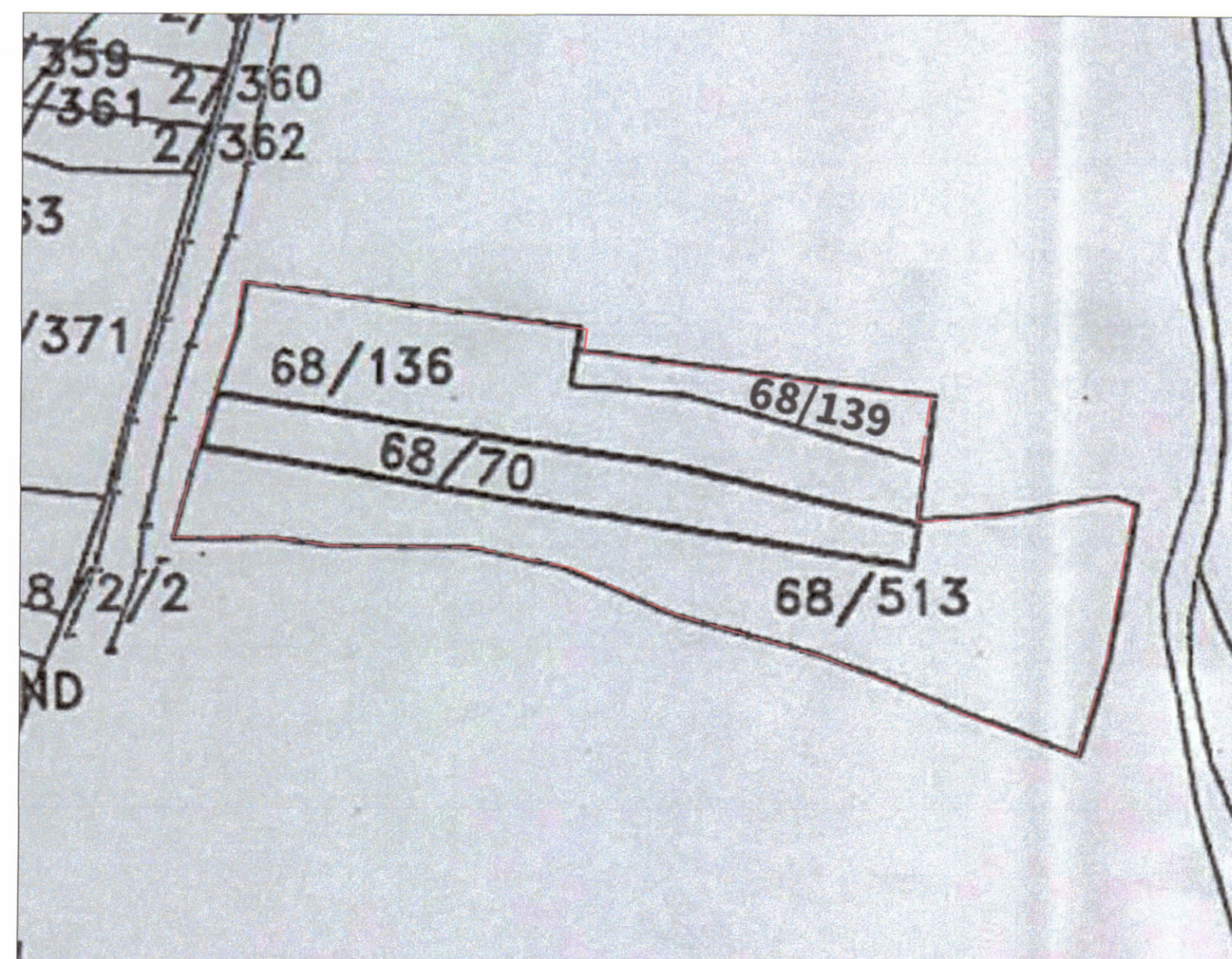
LEJE NDËRTIMI PËR OBJEKTIN: “KOMPLEKS REZIDENCIAL TURISTIK “SPLENDOR LIVING”, ME 1-2-3-4 KATE MBI TOKË DHE 2 KATE NËNTOKË”, ME VENDNDODHJE NË DHËRMI, BASHKIA HIMARË, ME SUBJEKT ZHVILLUES SHOQËRINË “HOTEL SPLENDOR” SH.P.K.



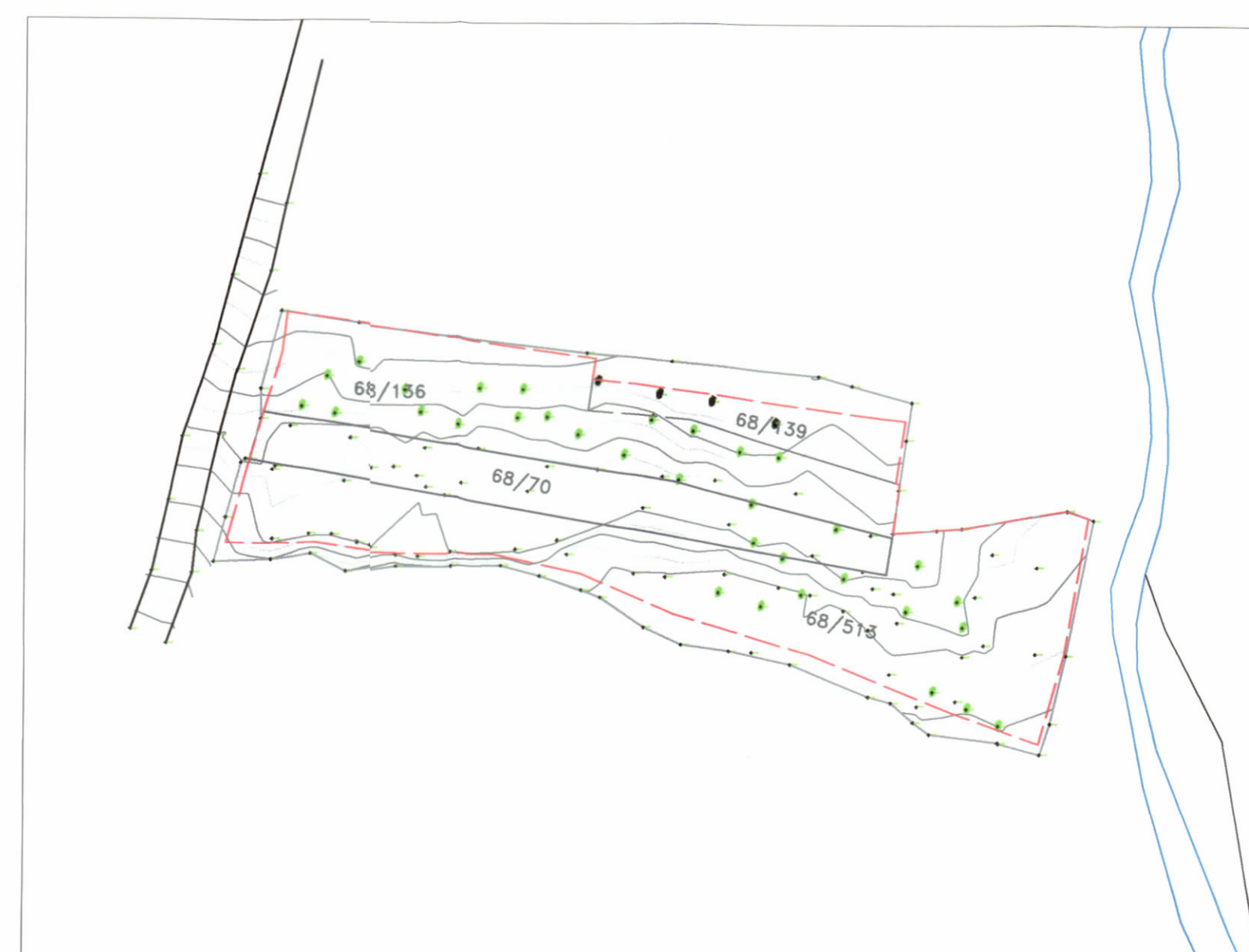
LEGJENDË:

- Kufiri i pronës
- Konturi i nëntokës
- Objekti i propozuar
- Rrugë

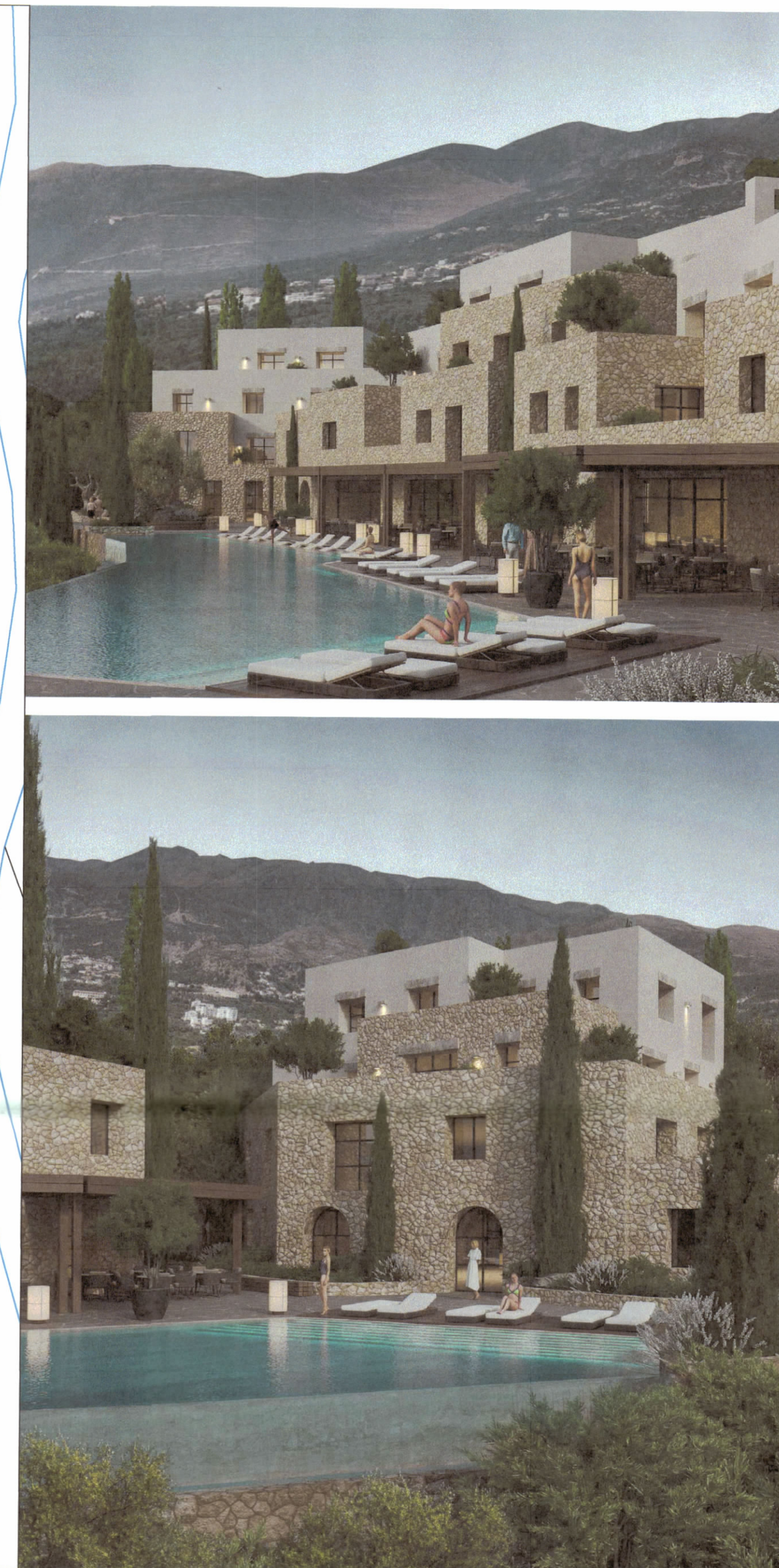
PLANI I VENDOSJES SË STRUKTURËS SHK. 1: 400



POZICIONI KADASTRAL SHK. 1:1000



HARTA TOPOGRAFIKE SHK. 1:1000



PAMJE TREDIMENSIONALE

TREGUESIT E ZHVILLIMIT

Sipërfaqe e përgjithshme e truallit:	5.036 m ²
Sipërfaqe e truallit që përdoret për zhvillim:	5.036 m ²
Sipërfaqe e truallit e zënë nga struktura (gjurma):	2.350,6 m ²
Sipërfaqe e përgjithshme e ndërtimit mbi tokë:	6.657 m ²
Sipërfaqe e përgjithshme e ndërtimit nën tokë:	7.846,2 m ²
Koeficienti i shfrytëzimit të truallit për ndërtim:	47%
Intensiteti i ndërtimit:	1.33
Lartësia maksimale e strukturës nga niveli i kuotës së sistemimit ne hyrje te objektit:	15.33 m
Numri i kateve mbi tokë:	1,2,3 dhe 4
Numri i kateve nën tokë:	2
Sipërfaqja e pishinës:	345.7 m ²

TREGUES TEKNIK:

Zona Kadastrale: 1739, Numër Pasurie 68/139, 68/136, 68/70, 68/513

Distanca nga kufiri i pronës:

Veri: 2 m - 4.4 m
 Jug: 3 m - 9,0 m
 Lindje: 2.2 m - 6.8 m
 Perëndim: 4.5 m - 6.5 m



REPUBLIKA E SHQIPËRISË
 KËSHILLI KOMBËTAR I TERRITORIT
 DHE UJIT

MIRATOHET
 KRYETARI I K.K.T.U

Z. EDI RAMA



Z. Blendi Gonxhja

Ministër Turizmit, Kulturës, dhe Sportit



Miratuar me Vendim të KKTU nr.24, datë 27.02.2025

LEJE NDËRTIMI PËR OBJEKTIN: “KOMPLEKS REZIDENCIAL TURISTIK “SPLENDOR LIVING”, ME 1-2-3-4 KATE MBI TOKË DHE 2 KATE NËNTOKË”, ME VENDNDODHJE NË DHËRMI, BASHKIA HIMARË, ME SUBJEKT ZHVILLUES SHOQËRINË “HOTEL SPLENDOR” SH.P.K.”

EMËRTIMI I FLETËS:	PLANI I VENDOSJES SË STRUKTURËS
PROJEKTUES:	"UNO ARCHITECTS" sh.p.k.
ZHVILLUES:	“HOTEL SPLENDOR” SH.P.K.
FAZA E PROJEKTIT:	PROJEKT ZBATIM
SHKALLA 1: 400	NR. I FLETËS A-01
	NR. I KOPJEVE 01/06

