

# LEJË NDËRTIMI PËR OBJEKTIN: "FERMA E DIJES DHE AGROTURIZMIT TË MOLLËVË" QATROM, KORÇË, BASHKIA KORÇË



REPUBLIKA E SHQIPËRISË  
KËSHILLI KOMËTAR I TERRITORIT  
DHE UJIT

MIRATOHET  
KRYETARHI K.K.T.U

Z. EDI RAMA



Z. Andis Salla  
Ministër i Bujqësisë dhe Zhvillimit Rural



Miratuar me Vendim të KKTU Nr.5, Datë 28/05/2025

LEJË NDËRTIMI PËR OBJEKTIN: "FERMA E DIJES DHE AGROTURIZMIT TË MOLLËVË" QATROM, KORÇË, BASHKIA KORÇË

EMËRTIMI I FLETES

Plani i vendosjes së strukturës së "FERMA E DIJES DHE AGROTURIZMIT TË MOLLËVË" QATROM, KORÇË, BASHKIA KORÇË

PROIEKTUES:

RI + ADOPTOPOE + CIMA

Fondi Shqipëri Zhvillimi



LEJË NDËRTIMI



SHKALLA

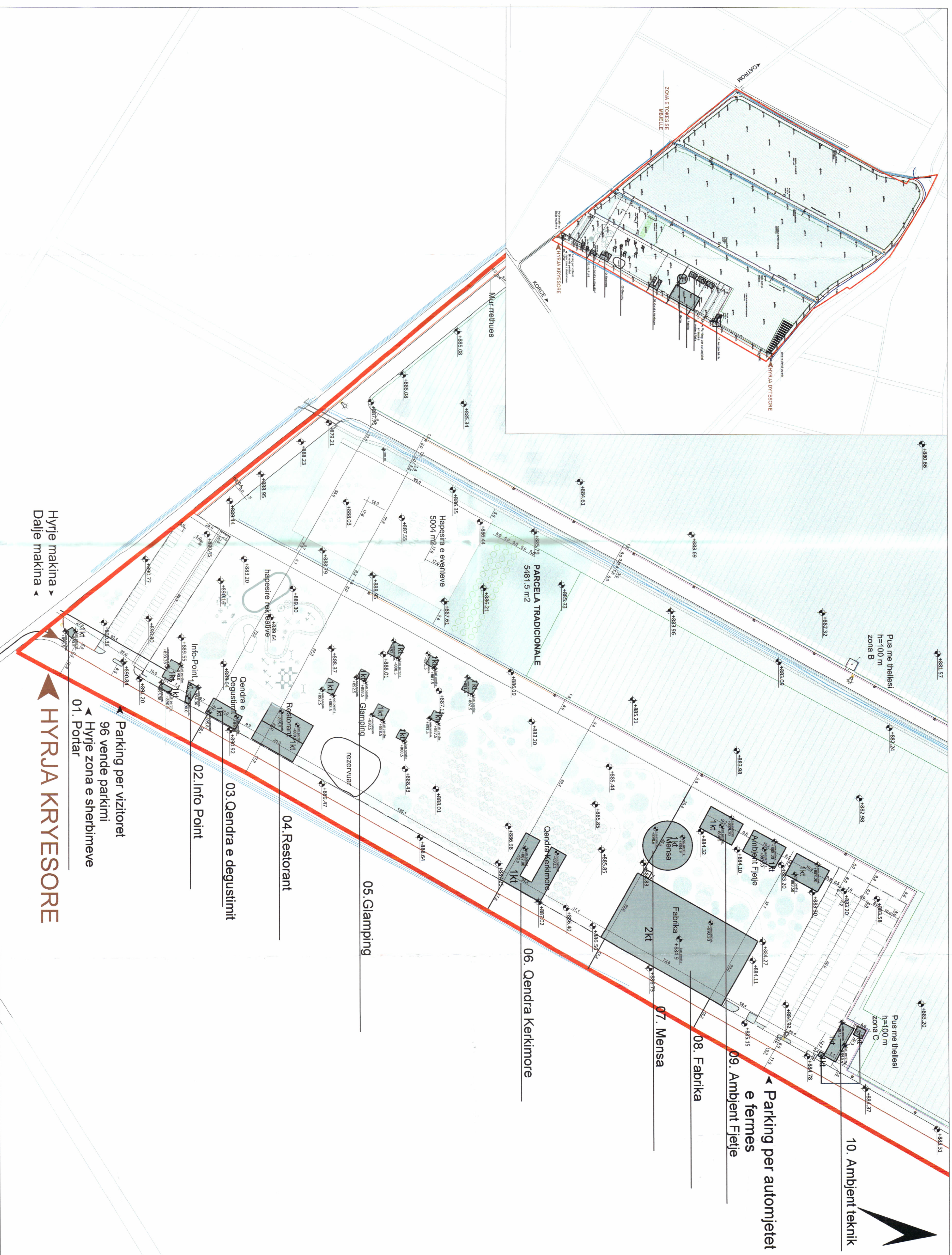
1:2500

NR. I FLETES

A/01

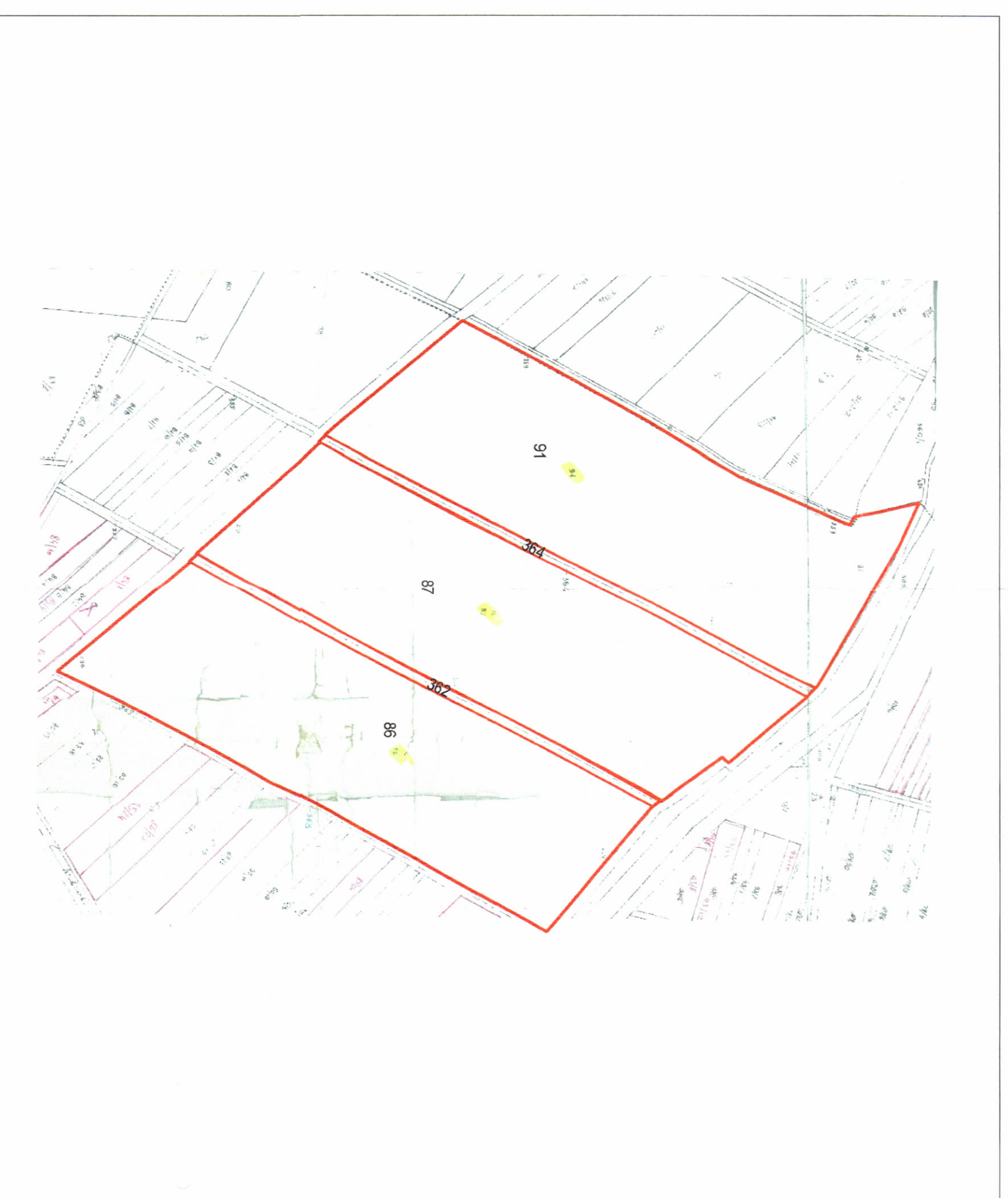
NR. I KOPËRJEVE

05/05

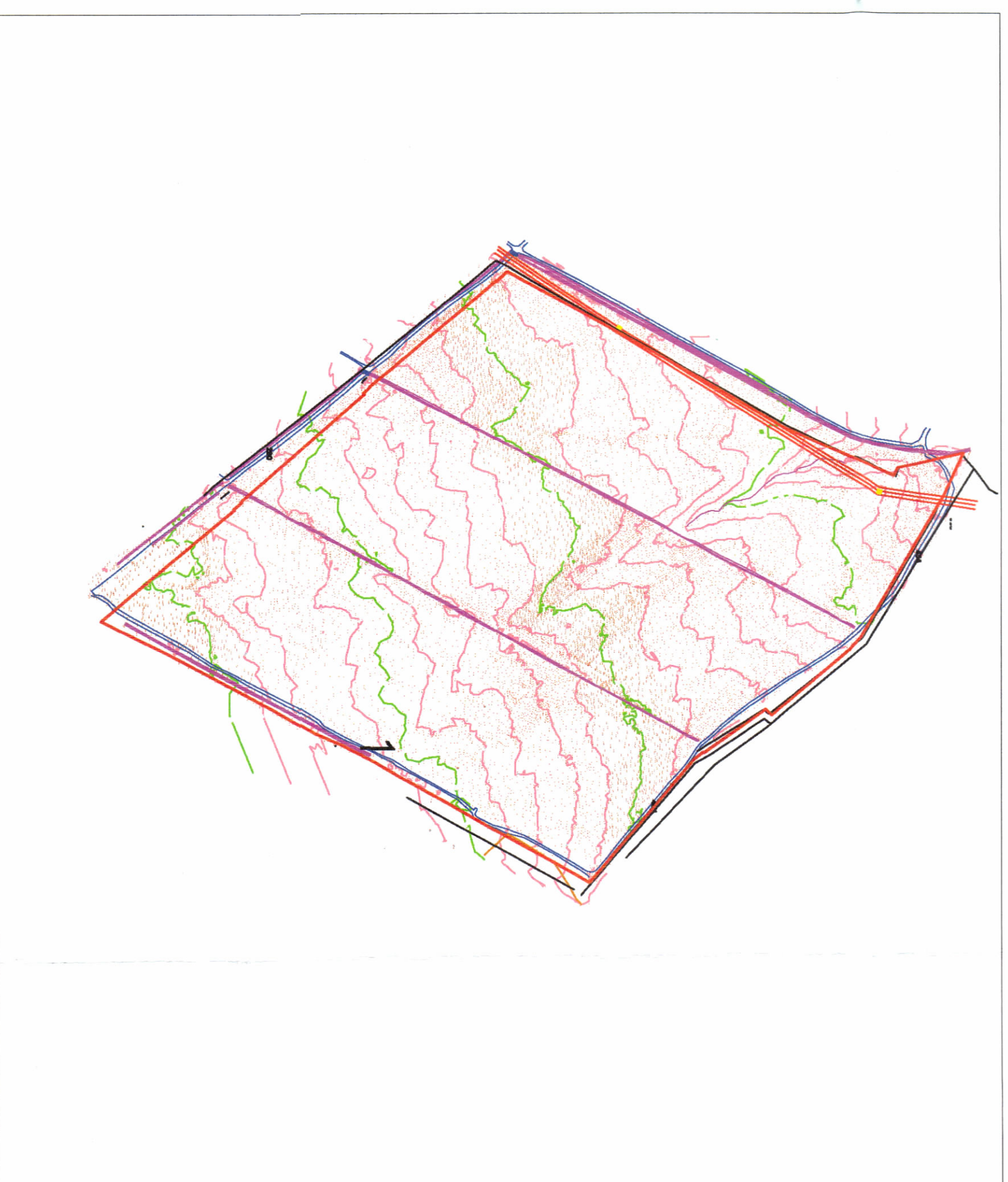


PAWJE TREDIMENSIONALE

PLANI I VENDOSJES SË STRUKTURËS SHK. 1: 2500



HARTA KADASTRALE SHK. 1:5000



HARTA TOPOGRAFIKE SHK. 1:5000

**TREKUESIT E ZHVILLIMIT:**  
Sipërfaqe e përgjithshme e truallit: 364700 m<sup>2</sup>  
Sipërfaqe e truallit që përdoret për zhvillim: 364700 m<sup>2</sup>  
Sipërfaqe e truallit e zonë nga struktura (gjurmja): 55469.9 m<sup>2</sup>  
Sipërfaqe e përgjithshme e ndërimit: 60103.9 m<sup>2</sup>  
Koefficienti i shfrytëzimit të truallit për ndërimit: 1.55%  
Koefficienti i ndërimit: 0.0765  
Lartësia maksimale e strukturës nga niveli i kuotës së sistemitit 7.4m  
Numri i katëve mbi tokë: 1 dhe 2 kat

**TREKUESI TEKNIK:**  
Zona kadastrale: 1538  
Nr. pasurje: 86, 87, 91, 362, 364  
Kufizimet: 434  
Vlerë Lirje: 8571, 8552, 8564, 8556, 8566, 8577, 8588, 8590, 8571, 8572, 8573, 8574, 8575, 8576, 8577, 8578, 8579, 8520  
Vendje e objektit: 912/1, 912/2, 912/3, 912/4, 912/5, 912/6, 912/7, 912/8  
Disancat nga kufiri i pronës: min. 17.3m  
Disancat nga aksii i rrugës: min. 63.4m

**LEGJENDE:**

- Zona kadastrale
- Zona e projektit
- Vija e pronës

01. Portar	Sipërfaqe e zonës nga struktura: 15.3m <sup>2</sup> Sipërfaqe ndërimit: 15.3m <sup>2</sup>
02. Objekte Info-Point	Sipërfaqe e zonës nga struktura: 103m <sup>2</sup> Sipërfaqe ndërimit: 103m <sup>2</sup>
03. Objekte Qendra e Degustimit	Sipërfaqe e zonës nga struktura: 156m <sup>2</sup> Sipërfaqe ndërimit: 156m <sup>2</sup>
04. Restorant	Sipërfaqe e zonës nga struktura: 550m <sup>2</sup> Sipërfaqe ndërimit: 550m <sup>2</sup>
05. Zona Glamping	Sipërfaqe e zonës nga struktura: 282m <sup>2</sup> Sipërfaqe ndërimit: 282 m <sup>2</sup>
06. Qendër Kërkimore	Sipërfaqe e zonës nga struktura: 537m <sup>2</sup> Sipërfaqe ndërimit: 537m <sup>2</sup>
07. Objekte Mensa	Sipërfaqe e zonës nga struktura: 265m <sup>2</sup> Sipërfaqe ndërimit: 265m <sup>2</sup>
08. Objekte Fabrika	Sipërfaqe e zonës nga struktura: 2831.4m <sup>2</sup> Sipërfaqe ndërimit: 3195.4m <sup>2</sup>
09. Ambient Fjetje	Sipërfaqe e zonës nga struktura: 732m <sup>2</sup> Sipërfaqe ndërimit: 732m <sup>2</sup>
10. Ambient Teknik	Sipërfaqe e zonës nga struktura: 175.2m <sup>2</sup> Sipërfaqe ndërimit: 175.2m <sup>2</sup> Sipërfaqe Parkimi: 6407m <sup>2</sup> Sipërfaqe Pentanti: 273.300m <sup>2</sup>