

LEJE NDËRTIMI PËR OBJEKTIN: "OBJEKT INDUSTRIAL I DHE 2 KAT ME MUR RRETHUES", ME VENDNDODHJE NË NJËSINË ADMINISTRATIVE KASHAR, BASHKIA TIRANË, ME ZHYVILLES SHOQËRINË "PAJTONI" SH.P.K.



REPUBLIKA E SHQIPËRISË
KËSHILLI KOMBËTAR I TERRITORIT
DHE UJIT

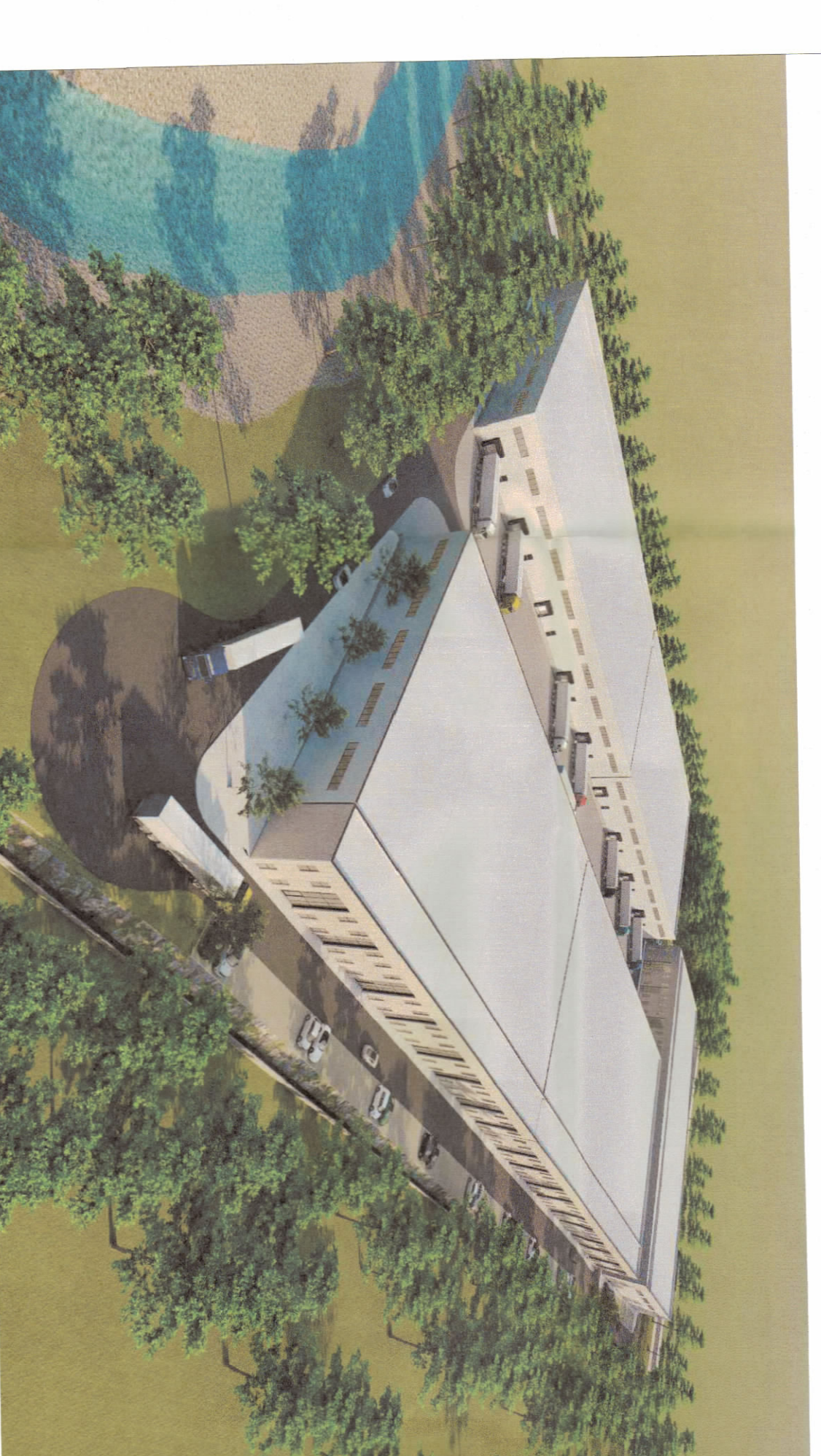
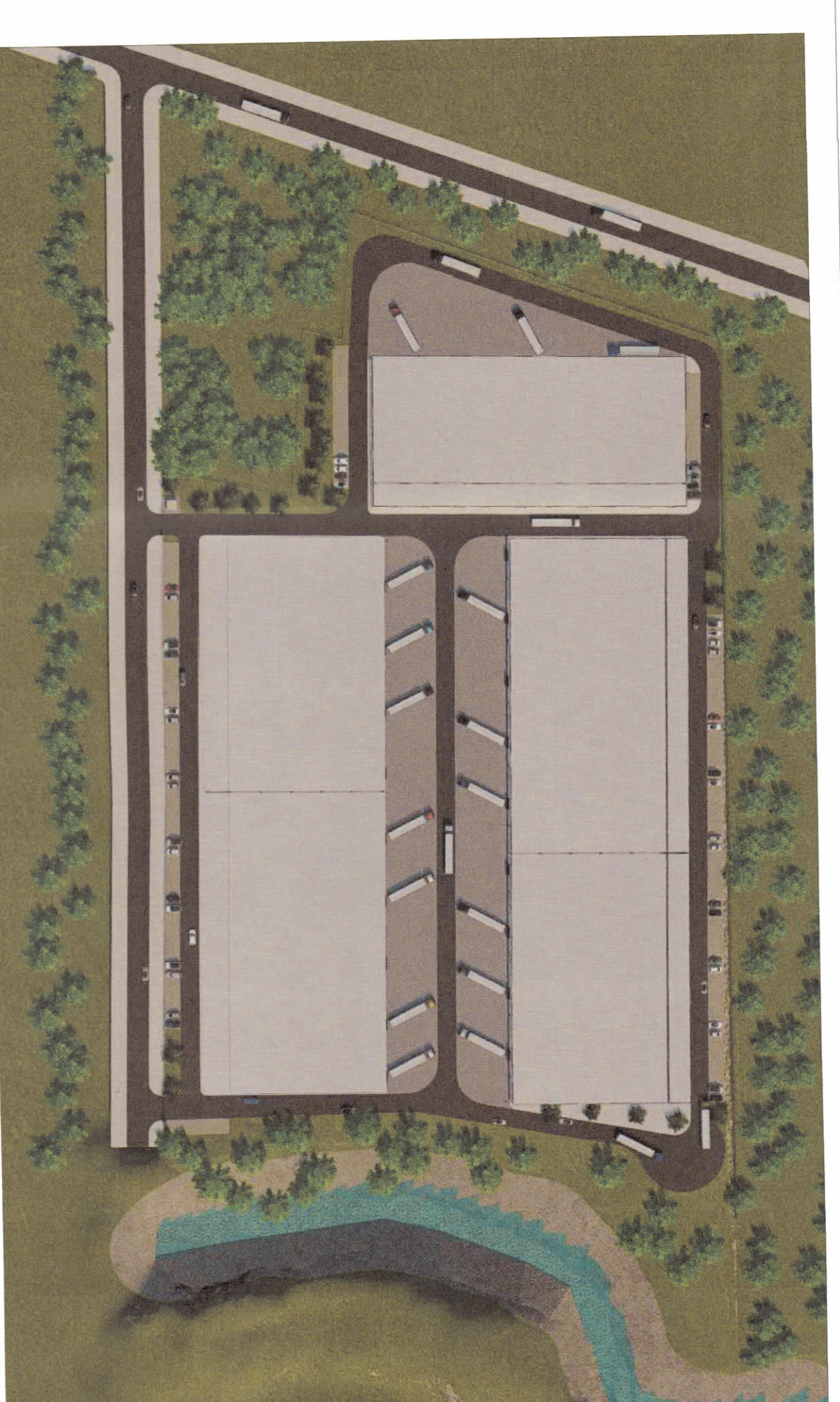
MIRATOHET
KRJETARITIK.T.U.

Z. EDI RAMA

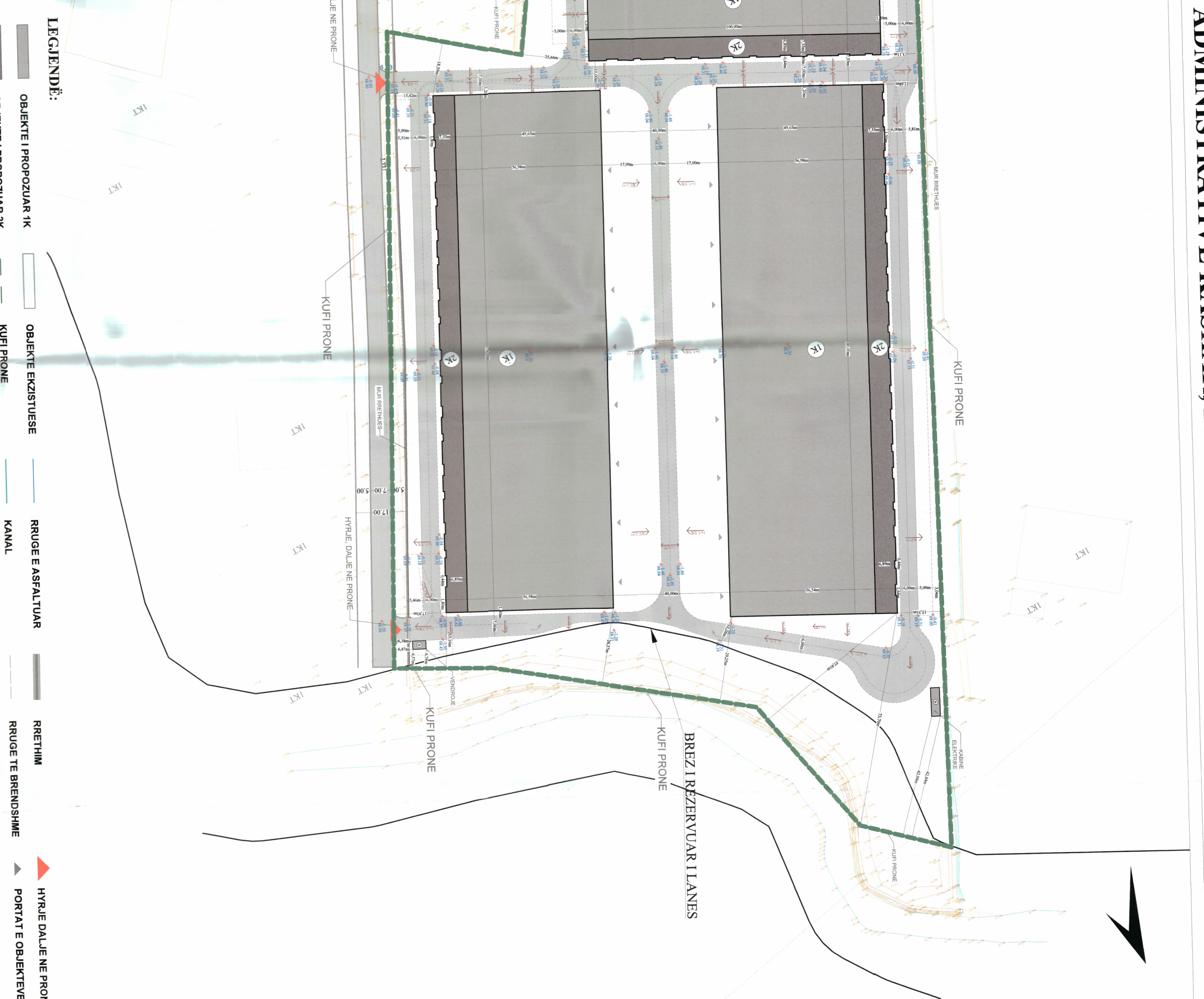


Ministre e Infrastrukturës dhe Energjisë

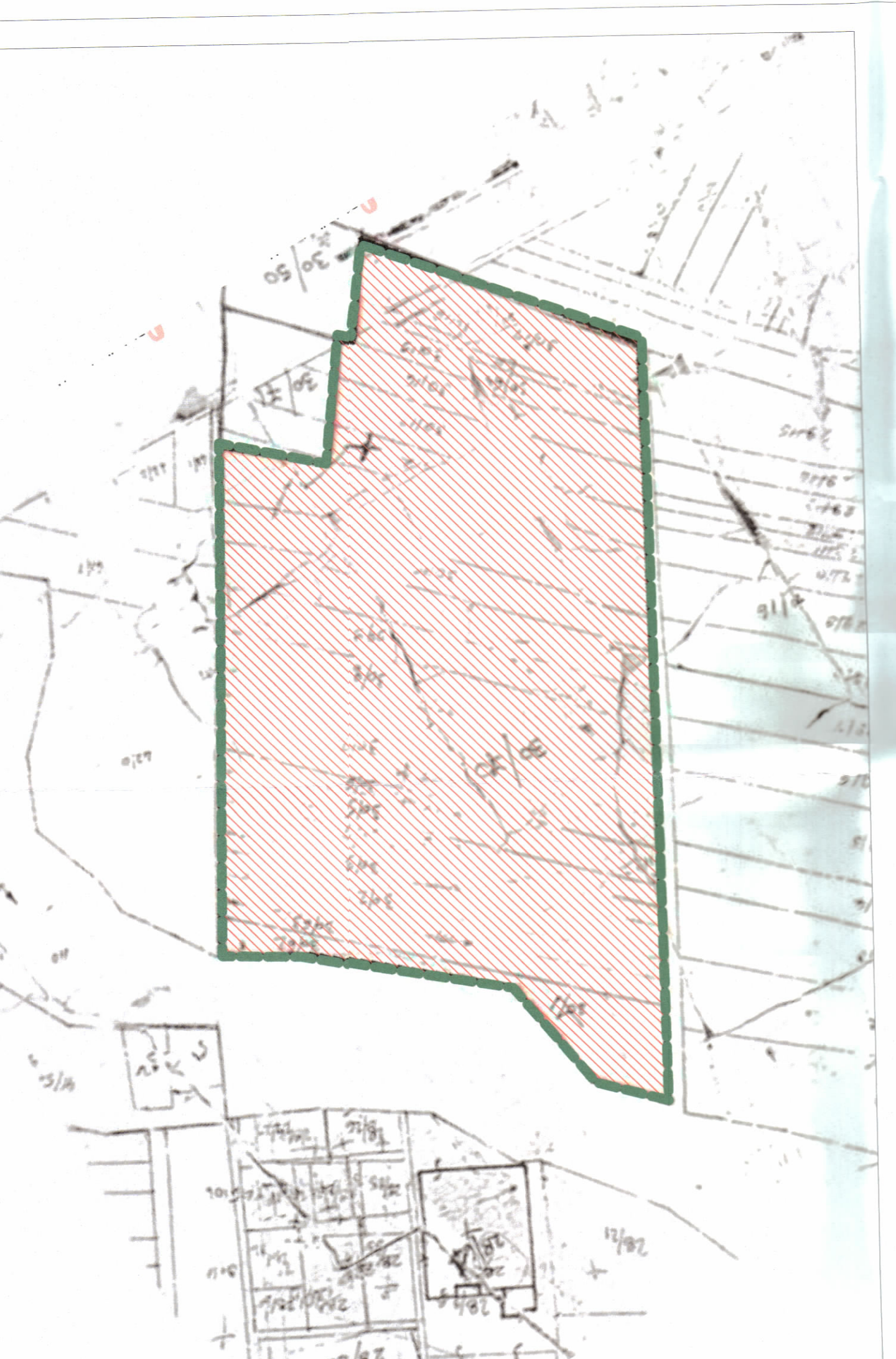
Zaj. Behinda Balluku



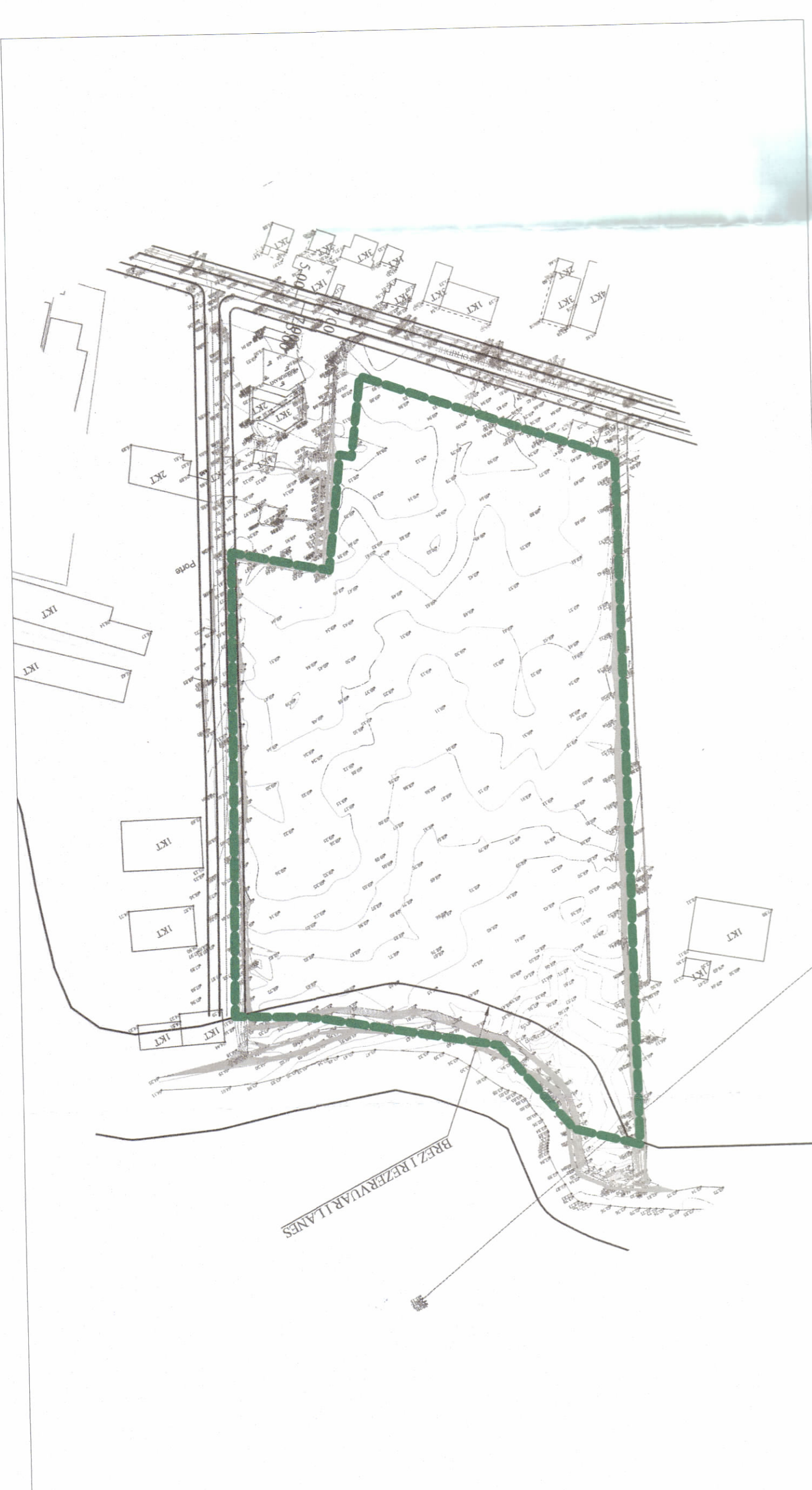
PANORJE TREDIMENSIONALE



PLANI I VENDOSIES SË STRUKTURËS SHK. 1: 750



POZICIONI KADASTRAL SHK. 1:2000



HARTA TOPOGRAFIKE SHK. 1:2000

TREGUESITË E ZHYVILLIMIT:

Sipërfaqe e përbërëshme e truallit: 51,600 m²
Sipërfaqe e truallit e zënë nga strukturat (gjurma): 24,992 m²
Sipërfaqe e përgjithshme e ndërtimit të propozuar: 28,184 m²
Koeficienti i shfrytëzimit të truallit për ndërtim: 48.5 %
Intensiteti i ndërtimit: 0.55
Lartësia maksimale e strukturës nga niveli i kaotës së sistemitimit: 11.50 m
Numri i katëve mbt tokë: 1-2 kat
Numri i katëve nën tokë: 0

TREGUESI TEKNIK:

Zona Kadestrale: Z.K. 2679
Nr. pasurisë: 30/70

Distanca nga kufiri i pronës:

Vendi-Lindje 19.16 m - 73.70 m;
Jug-Pendim 8.9 m - 41.62 m;
Jug-Lindje 15.42 m - 25.66 m;
Vendi-Pendim 12.42 m - 15.31 m

Miratuar me Vendim të K.K.T.U. Nr 59, Datë 26.03.2025

LEJE NDËRTIMI PËR OBJEKTIN:
"OBJEKT INDUSTRIAL I DHE 2 KAT ME MUR RRETHUES",
ME VENDNDODHJE NË NJËSINË ADMINISTRATIVE KASHAR,
BASHKIA TIRANË, ME ZHYVILLES SHOQËRINË "PAJTONI" SH.P.K.

EMËRTIMI I FLETËS:
Plani i vendosjes së strukturës "OBJEKT INDUSTRIAL
I DHE 2 KAT ME MUR RRETHUES"

PROIEKTUES:
"KRON CONSTRUCTION" sh.p.k. ILC.N:70864
ARK. DENADA FEZULLA ILC.A:10412

ZHYVILLES:
"PAJTONI" SH.P.K.

FAZA E PROIEKTIT:
PROIEKT ZBATIMI

SHKALLIA
1:500 / 1:2000



NR. I FLETËS
A-01

NR. I KOPIEVE
02/06